

Starkniederschlagshöhen und -spenden gemäß KOSTRA-DWD-2020

Rasterfeld 156171

(Zeile 156, Spalte 171)

Regenspende und Bemessungsniederschlagswerte in Abhängigkeit von Wiederkehrzeit T und Dauerstufe D

Dauerstufe D		Wiederkehrzeit T																	
		1 a		2 a		3 a		5 a		10 a		20 a		30 a		50 a		100 a	
min	Std	mm	l / (s ha)	mm	l / (s ha)	mm	l / (s ha)	mm	l / (s ha)	mm	l / (s ha)	mm	l / (s ha)	mm	l / (s ha)	mm	l / (s ha)	mm	l / (s ha)
5		6,8	226,7	8,5	283,3	9,5	316,7	10,8	360,0	12,7	423,3	14,7	490,0	16,0	533,3	17,7	590,0	20,1	670,0
10		9,1	151,7	11,3	188,3	12,6	210,0	14,4	240,0	17,0	283,3	19,6	326,7	21,3	355,0	23,6	393,3	26,8	446,7
15		10,5	116,7	13,0	144,4	14,6	162,2	16,6	184,4	19,6	217,8	22,6	251,1	24,6	273,3	27,2	302,2	31,0	344,4
20		11,6	96,7	14,3	119,2	16,0	133,3	18,3	152,5	21,5	179,2	24,9	207,5	27,0	225,0	29,9	249,2	34,0	283,3
30		13,1	72,8	16,2	90,0	18,1	100,6	20,7	115,0	24,4	135,6	28,1	156,1	30,6	170,0	33,9	188,3	38,5	213,9
45		14,7	54,4	18,2	67,4	20,4	75,6	23,3	86,3	27,4	101,5	31,6	117,0	34,4	127,4	38,0	140,7	43,3	160,4
60	1	15,9	44,2	19,7	54,7	22,1	61,4	25,2	70,0	29,6	82,2	34,2	95,0	37,2	103,3	41,2	114,4	46,8	130,0
90	1,5	17,7	32,8	22,0	40,7	24,6	45,6	28,1	52,0	33,0	61,1	38,2	70,7	41,5	76,9	45,9	85,0	52,2	96,7
120	2	19,1	26,5	23,7	32,9	26,5	36,8	30,3	42,1	35,6	49,4	41,1	57,1	44,8	62,2	49,5	68,8	56,3	78,2
180	3	21,2	19,6	26,3	24,4	29,5	27,3	33,6	31,1	39,5	36,6	45,7	42,3	49,7	46,0	55,0	50,9	62,5	57,9
240	4	22,9	15,9	28,3	19,7	31,7	22,0	36,2	25,1	42,6	29,6	49,2	34,2	53,5	37,2	59,1	41,0	67,3	46,7
360	6	25,3	11,7	31,4	14,5	35,1	16,3	40,1	18,6	47,1	21,8	54,5	25,2	59,3	27,5	65,5	30,3	74,5	34,5
540	9	28,0	8,6	34,7	10,7	38,9	12,0	44,3	13,7	52,2	16,1	60,3	18,6	65,6	20,2	72,6	22,4	82,5	25,5
720	12	30,1	7,0	37,3	8,6	41,8	9,7	47,7	11,0	56,1	13,0	64,8	15,0	70,5	16,3	78,0	18,1	88,7	20,5
1080	18	33,3	5,1	41,3	6,4	46,2	7,1	52,7	8,1	62,1	9,6	71,7	11,1	78,0	12,0	86,3	13,3	98,1	15,1
1440	24	35,8	4,1	44,4	5,1	49,7	5,8	56,6	6,6	66,7	7,7	77,0	8,9	83,8	9,7	92,7	10,7	105,4	12,2
2880	48	42,5	2,5	52,7	3,0	59,0	3,4	67,3	3,9	79,2	4,6	91,5	5,3	99,5	5,8	110,1	6,4	125,2	7,2
4320	72	47,0	1,8	58,3	2,2	65,3	2,5	74,4	2,9	87,6	3,4	101,2	3,9	110,1	4,2	121,7	4,7	138,4	5,3
5760	96	50,5	1,5	62,6	1,8	70,1	2,0	79,9	2,3	94,1	2,7	108,7	3,1	118,2	3,4	130,7	3,8	148,7	4,3
7200	120	53,4	1,2	66,2	1,5	74,1	1,7	84,5	2,0	99,4	2,3	114,8	2,7	124,9	2,9	138,2	3,2	157,1	3,6
8640	144	55,9	1,1	69,2	1,3	77,5	1,5	88,4	1,7	104,0	2,0	120,1	2,3	130,7	2,5	144,6	2,8	164,4	3,2
10080	168	58,0	1,0	71,9	1,2	80,5	1,3	91,8	1,5	108,1	1,8	124,8	2,1	135,8	2,2	150,2	2,5	170,8	2,8

Starkniederschlagshöhen und -spenden gemäß KOSTRA-DWD-2020

Rasterfeld 156171

(Zeile 156, Spalte 171)

Örtliche Unsicherheiten in Abhängigkeit von Wiederkehrzeit T und Dauerstufe D

Dauerstufe D		Wiederkehrzeit T								
		1 a	2 a	3 a	5 a	10 a	20 a	30 a	50 a	100 a
min	Std	± %	± %	± %	± %	± %	± %	± %	± %	± %
5		11	11	12	12	13	13	13	14	14
10		13	14	15	16	17	18	18	19	19
15		15	17	18	19	20	20	21	21	22
20		16	18	19	20	21	22	22	23	23
30		18	20	21	22	23	24	24	25	25
45		18	21	21	22	24	24	25	25	26
60	1	19	21	22	23	24	25	25	26	26
90	1,5	18	20	21	22	23	24	25	25	26
120	2	18	20	21	22	23	24	24	25	25
180	3	17	19	20	21	22	23	23	24	24
240	4	16	18	19	20	21	22	23	23	24
360	6	15	17	18	19	20	21	21	22	22
540	9	14	16	17	18	19	20	20	21	21
720	12	13	15	16	17	18	19	19	20	20
1080	18	12	14	15	16	17	18	18	18	19
1440	24	12	13	14	15	16	17	17	18	18
2880	48	11	12	13	14	14	15	16	16	16
4320	72	12	12	12	13	14	14	15	15	16
5760	96	12	12	12	13	14	14	14	15	15
7200	120	12	12	12	13	13	14	14	15	15
8640	144	13	12	13	13	13	14	14	14	15
10080	168	13	13	13	13	13	14	14	14	15

Parameter für abweichende T und D

Lokationsparameter ξ (Xi)

16,32961731

Skalenparameter α (Alpha)

5,42541813

Formparameter κ (Kappa)

-0,1

1. Koutsoyiannis-Parameter θ (Theta)

0,03374245

2. Koutsoyiannis-Parameter η (Eta)

0,75233194

Parameter für dauerstufenübergreifende Extremwertschätzung nach KOUTSOYIANNIS et al. 1998.

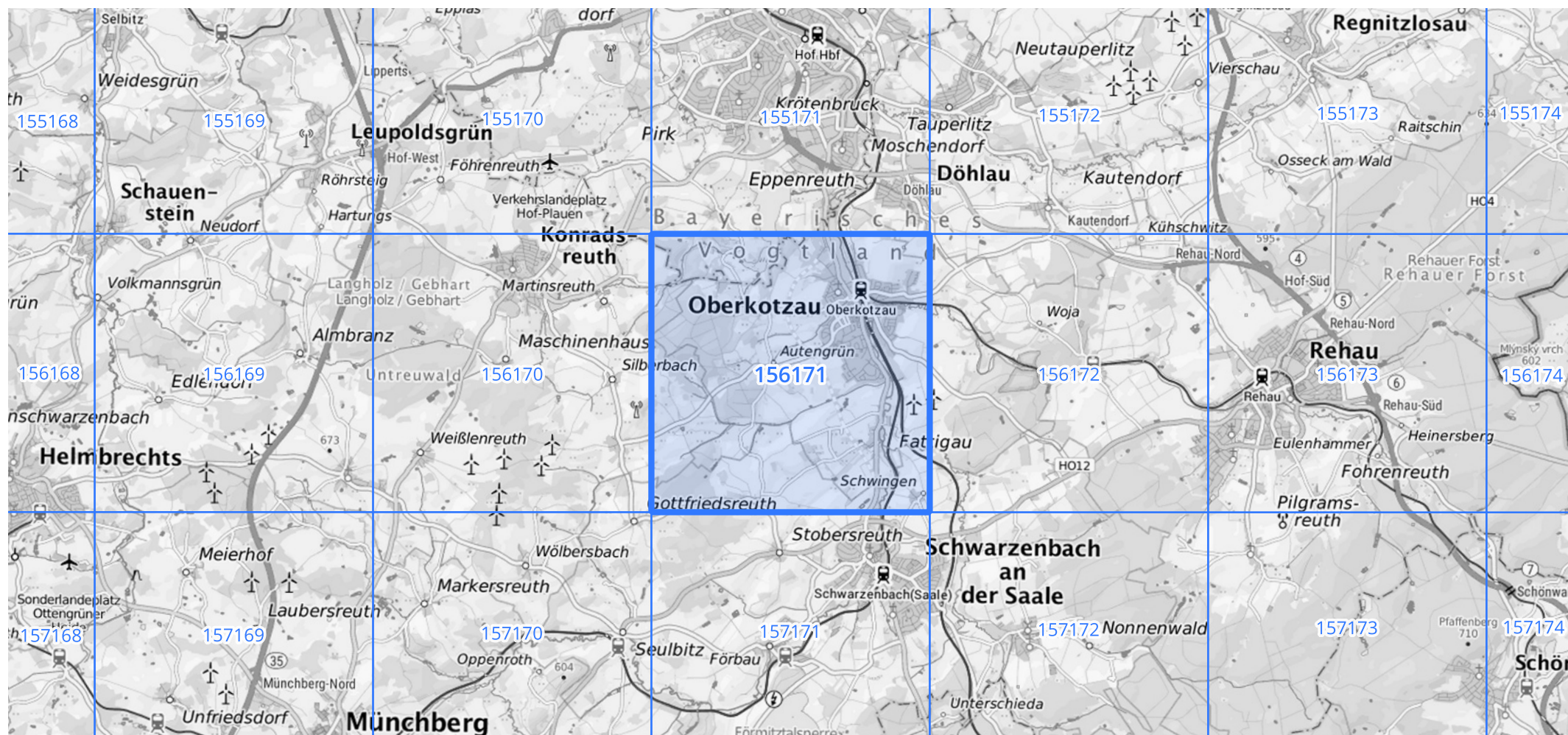
Siehe auch Anwendungshilfe zu KOSTRA-DWD-2020 des Deutschen Wetterdienstes.

Starkniederschlagshöhen und -spenden gemäß KOSTRA-DWD-2020

Rasterfeld 156171

(Zeile 156, Spalte 171)

Übersichtskarte des Rasterfeldes 156171, M 1 : 100 000



Quelle Rasterdaten: KOSTRA-DWD-2020 des Deutschen Wetterdienstes, Stand 12/2022.

Seite 3 von 3

Kartendarstellung: © Bundesamt für Kartographie und Geodäsie (2023), Datenquellen: https://sgx.geodatenzentrum.de/web_public/gdz/datenquellen/Datenquellen_TopPlusOpen.html

Für die Richtigkeit und Aktualität der Angaben wird keine Gewähr übernommen. Erstellt 01/2023.