

Starkniederschlagshöhen und -spenden gemäß KOSTRA-DWD-2020

Rasterfeld 156165

(Zeile 156, Spalte 165)

Regenspende und Bemessungsniederschlagswerte in Abhängigkeit von Wiederkehrzeit T und Dauerstufe D

Dauerstufe D		Wiederkehrzeit T																	
		1 a		2 a		3 a		5 a		10 a		20 a		30 a		50 a		100 a	
min	Std	mm	l / (s ha)	mm	l / (s ha)	mm	l / (s ha)	mm	l / (s ha)	mm	l / (s ha)	mm	l / (s ha)	mm	l / (s ha)	mm	l / (s ha)	mm	l / (s ha)
5		6,9	230,0	8,5	283,3	9,5	316,7	10,9	363,3	12,8	426,7	14,7	490,0	16,0	533,3	17,7	590,0	20,1	670,0
10		9,2	153,3	11,3	188,3	12,7	211,7	14,4	240,0	16,9	281,7	19,5	325,0	21,2	353,3	23,4	390,0	26,6	443,3
15		10,6	117,8	13,1	145,6	14,6	162,2	16,6	184,4	19,5	216,7	22,5	250,0	24,5	272,2	27,0	300,0	30,7	341,1
20		11,7	97,5	14,4	120,0	16,0	133,3	18,3	152,5	21,4	178,3	24,7	205,8	26,9	224,2	29,7	247,5	33,7	280,8
30		13,2	73,3	16,3	90,6	18,2	101,1	20,7	115,0	24,3	135,0	28,0	155,6	30,5	169,4	33,7	187,2	38,2	212,2
45		14,9	55,2	18,4	68,1	20,5	75,9	23,3	86,3	27,4	101,5	31,6	117,0	34,3	127,0	37,9	140,4	43,1	159,6
60	1	16,2	45,0	19,9	55,3	22,3	61,9	25,3	70,3	29,7	82,5	34,3	95,3	37,3	103,6	41,2	114,4	46,8	130,0
90	1,5	18,1	33,5	22,3	41,3	24,9	46,1	28,3	52,4	33,3	61,7	38,4	71,1	41,7	77,2	46,1	85,4	52,3	96,9
120	2	19,6	27,2	24,1	33,5	26,9	37,4	30,6	42,5	36,0	50,0	41,5	57,6	45,1	62,6	49,8	69,2	56,6	78,6
180	3	21,8	20,2	26,9	24,9	30,0	27,8	34,2	31,7	40,1	37,1	46,3	42,9	50,3	46,6	55,6	51,5	63,1	58,4
240	4	23,6	16,4	29,0	20,1	32,4	22,5	36,9	25,6	43,3	30,1	50,0	34,7	54,3	37,7	60,0	41,7	68,2	47,4
360	6	26,2	12,1	32,3	15,0	36,1	16,7	41,1	19,0	48,3	22,4	55,7	25,8	60,5	28,0	66,8	30,9	75,9	35,1
540	9	29,2	9,0	36,0	11,1	40,2	12,4	45,7	14,1	53,7	16,6	61,9	19,1	67,3	20,8	74,4	23,0	84,5	26,1
720	12	31,5	7,3	38,8	9,0	43,4	10,0	49,3	11,4	57,9	13,4	66,8	15,5	72,6	16,8	80,2	18,6	91,1	21,1
1080	18	35,0	5,4	43,2	6,7	48,2	7,4	54,9	8,5	64,4	9,9	74,3	11,5	80,8	12,5	89,2	13,8	101,3	15,6
1440	24	37,8	4,4	46,6	5,4	52,0	6,0	59,2	6,9	69,5	8,0	80,1	9,3	87,1	10,1	96,2	11,1	109,3	12,7
2880	48	45,3	2,6	55,8	3,2	62,3	3,6	70,9	4,1	83,3	4,8	96,0	5,6	104,4	6,0	115,3	6,7	131,0	7,6
4320	72	50,3	1,9	62,0	2,4	69,3	2,7	78,8	3,0	92,6	3,6	106,8	4,1	116,0	4,5	128,2	4,9	145,6	5,6
5760	96	54,2	1,6	66,9	1,9	74,7	2,2	85,0	2,5	99,8	2,9	115,1	3,3	125,1	3,6	138,2	4,0	157,0	4,5
7200	120	57,5	1,3	70,9	1,6	79,2	1,8	90,1	2,1	105,8	2,4	122,0	2,8	132,6	3,1	146,5	3,4	166,4	3,9
8640	144	60,3	1,2	74,4	1,4	83,1	1,6	94,5	1,8	111,0	2,1	127,9	2,5	139,1	2,7	153,6	3,0	174,5	3,4
10080	168	62,8	1,0	77,4	1,3	86,5	1,4	98,4	1,6	115,5	1,9	133,2	2,2	144,8	2,4	159,9	2,6	181,7	3,0

Starkniederschlagshöhen und -spenden gemäß KOSTRA-DWD-2020

Rasterfeld 156165

(Zeile 156, Spalte 165)

Örtliche Unsicherheiten in Abhängigkeit von Wiederkehrzeit T und Dauerstufe D

Dauerstufe D		Wiederkehrzeit T								
		1 a	2 a	3 a	5 a	10 a	20 a	30 a	50 a	100 a
min	Std	± %	± %	± %	± %	± %	± %	± %	± %	± %
5		10	11	11	12	13	14	14	14	15
10		14	15	16	17	18	19	19	20	20
15		16	18	18	19	20	21	22	22	23
20		17	19	20	21	22	22	23	23	24
30		18	20	21	22	23	24	24	24	25
45		18	20	21	22	23	24	24	25	25
60	1	18	20	21	22	23	24	24	25	25
90	1,5	18	19	20	21	22	23	24	24	25
120	2	17	19	20	21	22	23	23	24	24
180	3	16	18	19	20	21	22	22	22	23
240	4	15	17	18	19	20	21	21	22	22
360	6	14	16	17	18	19	20	20	20	21
540	9	13	15	16	17	18	18	19	19	20
720	12	13	14	15	16	17	18	18	19	19
1080	18	12	14	14	15	16	17	17	17	18
1440	24	12	13	14	14	15	16	16	17	17
2880	48	12	13	13	14	14	15	15	16	16
4320	72	13	13	13	14	14	15	15	15	15
5760	96	14	13	14	14	14	15	15	15	15
7200	120	14	14	14	14	14	15	15	15	15
8640	144	15	14	14	14	15	15	15	15	15
10080	168	15	15	15	15	15	15	15	15	16

Parameter für abweichende T und D

Lokationsparameter ξ (Xi)

16,50844065

Skalenparameter α (Alpha)

5,34682297

Formparameter κ (Kappa)

-0,1

1. Koutsoyiannis-Parameter θ (Theta)

0,02871067

2. Koutsoyiannis-Parameter η (Eta)

0,73915767

Parameter für dauerstufenübergreifende Extremwertschätzung nach KOUTSOYIANNIS et al. 1998.

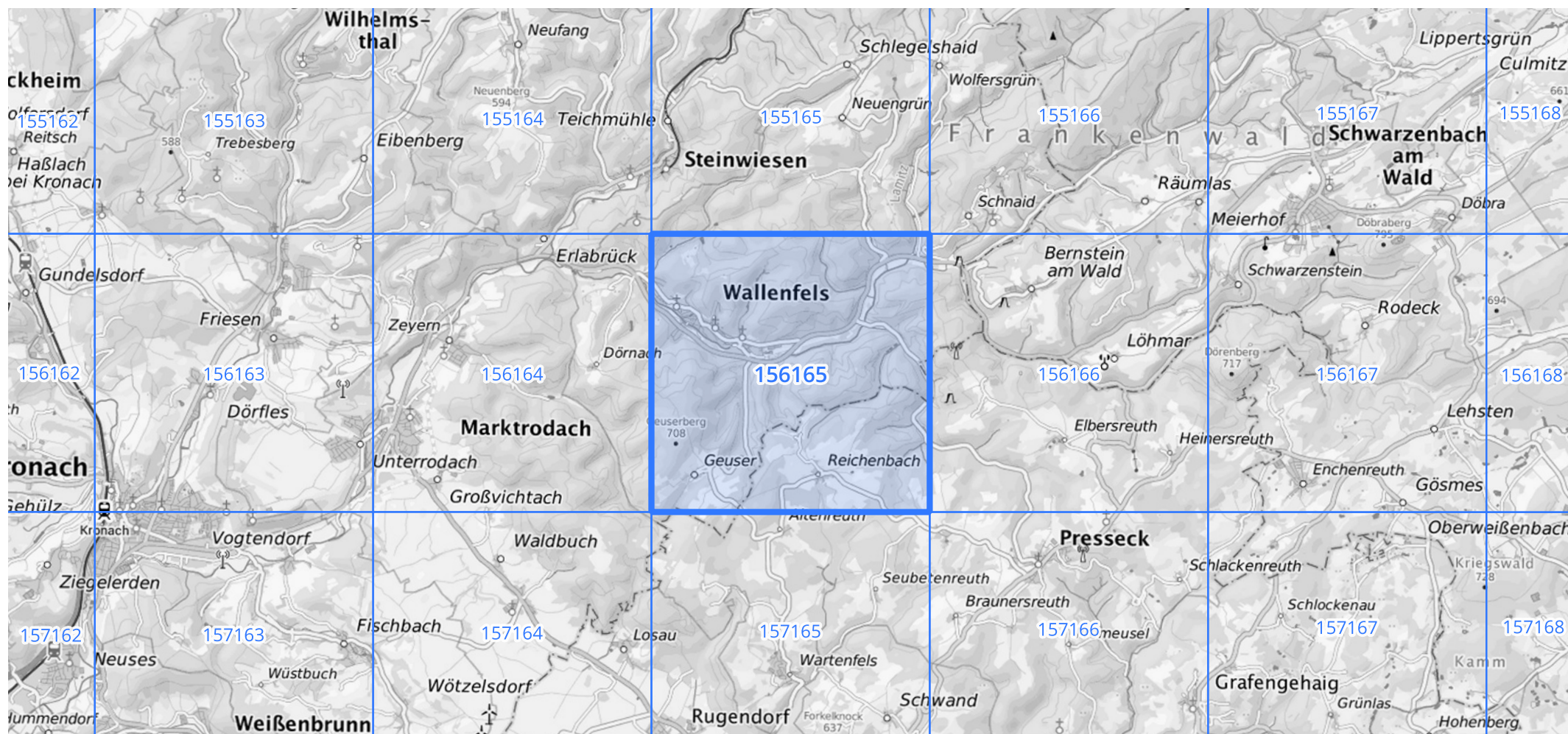
Siehe auch Anwendungshilfe zu KOSTRA-DWD-2020 des Deutschen Wetterdienstes.

Starkniederschlagshöhen und -spenden gemäß KOSTRA-DWD-2020

Rasterfeld 156165

(Zeile 156, Spalte 165)

Übersichtskarte des Rasterfeldes 156165, M 1 : 100 000



Quelle Rasterdaten: KOSTRA-DWD-2020 des Deutschen Wetterdienstes, Stand 12/2022.

Seite 3 von 3

Kartendarstellung: © Bundesamt für Kartographie und Geodäsie (2023), Datenquellen: https://sgx.geodatenzentrum.de/web_public/gdz/datenquellen/Datenquellen_TopPlusOpen.html

Für die Richtigkeit und Aktualität der Angaben wird keine Gewähr übernommen. Erstellt 01/2023.