

Starkniederschlagshöhen und -spenden gemäß KOSTRA-DWD-2020

Rasterfeld 156144

(Zeile 156, Spalte 144)

Regenspende und Bemessungsniederschlagswerte in Abhängigkeit von Wiederkehrzeit T und Dauerstufe D

Dauerstufe D		Wiederkehrzeit T																	
		1 a		2 a		3 a		5 a		10 a		20 a		30 a		50 a		100 a	
min	Std	mm	l / (s ha)	mm	l / (s ha)	mm	l / (s ha)	mm	l / (s ha)	mm	l / (s ha)	mm	l / (s ha)	mm	l / (s ha)	mm	l / (s ha)	mm	l / (s ha)
5		6,5	216,7	8,0	266,7	9,0	300,0	10,2	340,0	12,0	400,0	13,9	463,3	15,1	503,3	16,7	556,7	19,0	633,3
10		8,5	141,7	10,5	175,0	11,7	195,0	13,4	223,3	15,7	261,7	18,2	303,3	19,8	330,0	21,9	365,0	24,9	415,0
15		9,7	107,8	12,1	134,4	13,5	150,0	15,4	171,1	18,1	201,1	20,9	232,2	22,7	252,2	25,1	278,9	28,6	317,8
20		10,7	89,2	13,2	110,0	14,8	123,3	16,9	140,8	19,9	165,8	22,9	190,8	24,9	207,5	27,6	230,0	31,4	261,7
30		12,1	67,2	15,0	83,3	16,8	93,3	19,1	106,1	22,5	125,0	26,0	144,4	28,3	157,2	31,2	173,3	35,5	197,2
45		13,6	50,4	16,9	62,6	18,9	70,0	21,5	79,6	25,3	93,7	29,3	108,5	31,8	117,8	35,2	130,4	40,0	148,1
60	1	14,8	41,1	18,3	50,8	20,5	56,9	23,4	65,0	27,5	76,4	31,8	88,3	34,6	96,1	38,2	106,1	43,5	120,8
90	1,5	16,6	30,7	20,6	38,1	23,0	42,6	26,2	48,5	30,9	57,2	35,6	65,9	38,8	71,9	42,9	79,4	48,7	90,2
120	2	18,0	25,0	22,3	31,0	24,9	34,6	28,4	39,4	33,4	46,4	38,6	53,6	42,0	58,3	46,4	64,4	52,8	73,3
180	3	20,1	18,6	24,9	23,1	27,9	25,8	31,7	29,4	37,3	34,5	43,1	39,9	46,9	43,4	51,9	48,1	59,0	54,6
240	4	21,7	15,1	26,9	18,7	30,1	20,9	34,3	23,8	40,4	28,1	46,6	32,4	50,7	35,2	56,1	39,0	63,8	44,3
360	6	24,3	11,3	30,0	13,9	33,6	15,6	38,3	17,7	45,1	20,9	52,1	24,1	56,6	26,2	62,6	29,0	71,2	33,0
540	9	27,1	8,4	33,5	10,3	37,5	11,6	42,7	13,2	50,3	15,5	58,1	17,9	63,2	19,5	69,9	21,6	79,4	24,5
720	12	29,3	6,8	36,2	8,4	40,5	9,4	46,2	10,7	54,3	12,6	62,8	14,5	68,3	15,8	75,5	17,5	85,8	19,9
1080	18	32,6	5,0	40,4	6,2	45,2	7,0	51,5	7,9	60,6	9,4	70,0	10,8	76,1	11,7	84,2	13,0	95,7	14,8
1440	24	35,2	4,1	43,6	5,0	48,8	5,6	55,6	6,4	65,5	7,6	75,6	8,8	82,2	9,5	90,9	10,5	103,4	12,0
2880	48	42,4	2,5	52,5	3,0	58,8	3,4	67,0	3,9	78,8	4,6	91,0	5,3	99,0	5,7	109,5	6,3	124,5	7,2
4320	72	47,3	1,8	58,6	2,3	65,5	2,5	74,7	2,9	87,9	3,4	101,5	3,9	110,4	4,3	122,1	4,7	138,8	5,4
5760	96	51,1	1,5	63,2	1,8	70,8	2,0	80,7	2,3	94,9	2,7	109,6	3,2	119,2	3,4	131,8	3,8	149,9	4,3
7200	120	54,2	1,3	67,1	1,6	75,1	1,7	85,6	2,0	100,8	2,3	116,3	2,7	126,6	2,9	139,9	3,2	159,1	3,7
8640	144	56,9	1,1	70,5	1,4	78,9	1,5	89,9	1,7	105,8	2,0	122,2	2,4	132,9	2,6	146,9	2,8	167,1	3,2
10080	168	59,3	1,0	73,5	1,2	82,2	1,4	93,7	1,5	110,2	1,8	127,3	2,1	138,5	2,3	153,1	2,5	174,1	2,9

Starkniederschlagshöhen und -spenden gemäß KOSTRA-DWD-2020

Rasterfeld 156144

(Zeile 156, Spalte 144)

Örtliche Unsicherheiten in Abhängigkeit von Wiederkehrzeit T und Dauerstufe D

Dauerstufe D		Wiederkehrzeit T								
		1 a	2 a	3 a	5 a	10 a	20 a	30 a	50 a	100 a
min	Std	± %	± %	± %	± %	± %	± %	± %	± %	± %
5		12	13	13	14	15	15	16	16	17
10		14	16	16	17	18	19	20	20	21
15		16	17	18	19	20	21	22	22	23
20		16	18	19	20	22	22	23	23	24
30		17	19	20	21	22	23	24	24	25
45		17	19	20	21	23	24	24	25	25
60	1	17	19	20	21	22	23	24	24	25
90	1,5	16	18	19	21	22	23	23	24	24
120	2	15	18	19	20	21	22	23	23	24
180	3	14	17	18	19	20	21	21	22	23
240	4	14	16	17	18	19	20	21	21	22
360	6	13	15	16	17	18	19	19	20	21
540	9	12	14	15	16	17	18	18	19	19
720	12	12	13	14	15	16	17	18	18	19
1080	18	12	13	14	14	15	16	17	17	18
1440	24	11	13	13	14	15	16	16	17	17
2880	48	12	13	13	14	14	15	15	16	16
4320	72	13	13	14	14	14	15	15	16	16
5760	96	14	14	14	14	15	15	15	16	16
7200	120	15	15	15	15	15	15	16	16	16
8640	144	16	15	15	15	15	16	16	16	16
10080	168	16	16	16	16	16	16	16	16	17

Parameter für abweichende T und D

Lokationsparameter ξ (Xi)

15,08042997

Skalenparameter α (Alpha)

4,98871577

Formparameter κ (Kappa)

-0,1

1. Koutsoyiannis-Parameter θ (Theta)

0,02348424

2. Koutsoyiannis-Parameter η (Eta)

0,73250343

Parameter für dauerstufenübergreifende Extremwertschätzung nach KOUTSOYIANNIS et al. 1998.

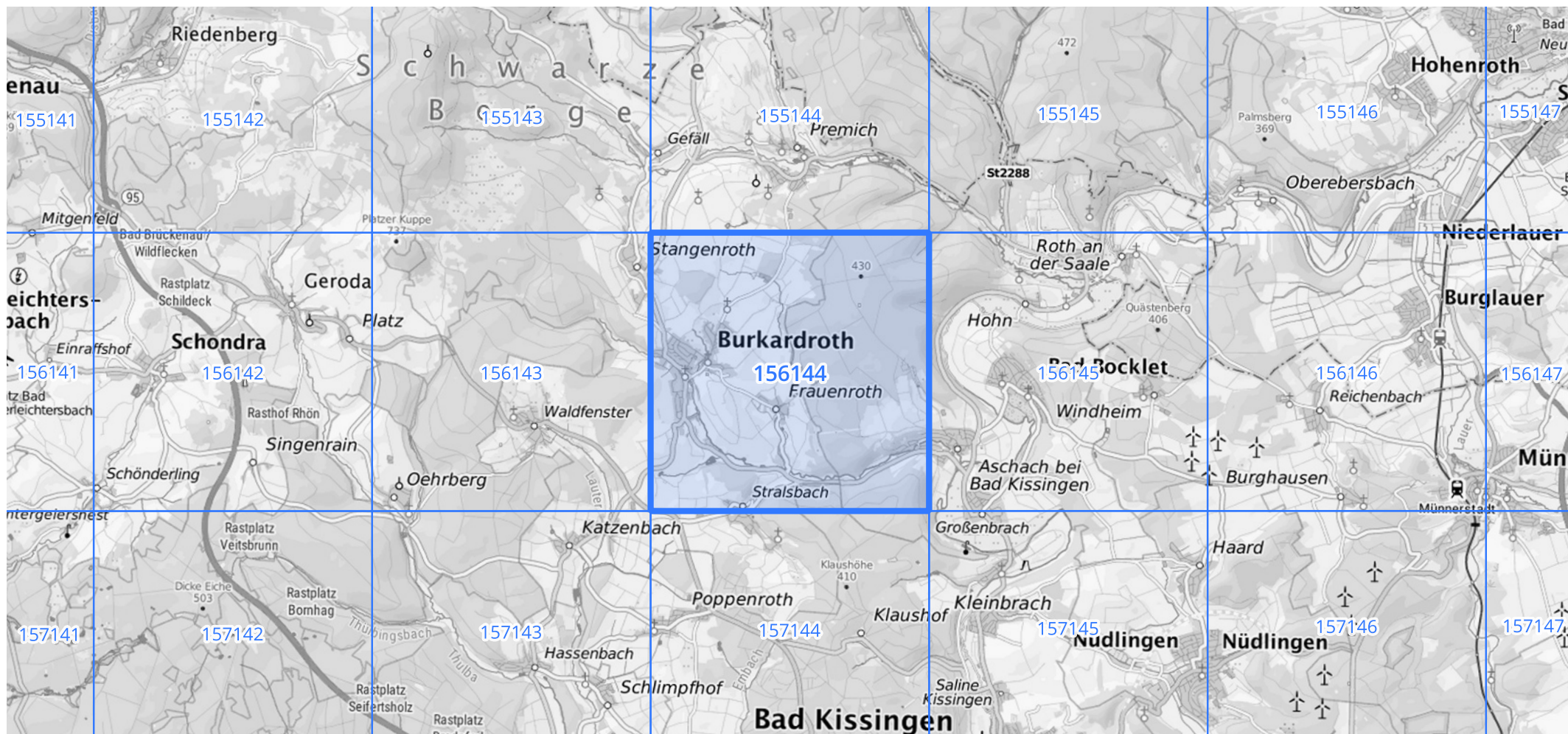
Siehe auch Anwendungshilfe zu KOSTRA-DWD-2020 des Deutschen Wetterdienstes.

Starkniederschlagshöhen und -spenden gemäß KOSTRA-DWD-2020

Rasterfeld 156144

(Zeile 156, Spalte 144)

Übersichtskarte des Rasterfeldes 156144, M 1 : 100 000



Quelle Rasterdaten: KOSTRA-DWD-2020 des Deutschen Wetterdienstes, Stand 12/2022.

Seite 3 von 3

Kartendarstellung: © Bundesamt für Kartographie und Geodäsie (2023), Datenquellen: https://sgx.geodatenzentrum.de/web_public/gdz/datenquellen/Datenquellen_TopPlusOpen.html

Für die Richtigkeit und Aktualität der Angaben wird keine Gewähr übernommen. Erstellt 01/2023.