

Starkniederschlagshöhen und -spenden gemäß KOSTRA-DWD-2020

Rasterfeld 156140

(Zeile 156, Spalte 140)

Regenspende und Bemessungsniederschlagswerte in Abhängigkeit von Wiederkehrzeit T und Dauerstufe D

Dauerstufe D		Wiederkehrzeit T																	
		1 a		2 a		3 a		5 a		10 a		20 a		30 a		50 a		100 a	
min	Std	mm	l / (s ha)	mm	l / (s ha)	mm	l / (s ha)	mm	l / (s ha)	mm	l / (s ha)	mm	l / (s ha)	mm	l / (s ha)	mm	l / (s ha)	mm	l / (s ha)
5		6,9	230,0	8,5	283,3	9,5	316,7	10,8	360,0	12,7	423,3	14,6	486,7	15,8	526,7	17,5	583,3	19,9	663,3
10		8,7	145,0	10,6	176,7	11,9	198,3	13,5	225,0	15,8	263,3	18,2	303,3	19,8	330,0	21,9	365,0	24,8	413,3
15		9,8	108,9	12,1	134,4	13,5	150,0	15,3	170,0	18,0	200,0	20,7	230,0	22,5	250,0	24,8	275,6	28,2	313,3
20		10,8	90,0	13,2	110,0	14,8	123,3	16,8	140,0	19,7	164,2	22,7	189,2	24,6	205,0	27,2	226,7	30,9	257,5
30		12,2	67,8	15,0	83,3	16,8	93,3	19,0	105,6	22,3	123,9	25,7	142,8	28,0	155,6	30,9	171,7	35,0	194,4
45		13,9	51,5	17,1	63,3	19,0	70,4	21,6	80,0	25,3	93,7	29,2	108,1	31,7	117,4	35,0	129,6	39,8	147,4
60	1	15,2	42,2	18,6	51,7	20,8	57,8	23,6	65,6	27,7	76,9	31,9	88,6	34,7	96,4	38,3	106,4	43,5	120,8
90	1,5	17,2	31,9	21,1	39,1	23,6	43,7	26,8	49,6	31,4	58,1	36,2	67,0	39,3	72,8	43,4	80,4	49,3	91,3
120	2	18,8	26,1	23,1	32,1	25,8	35,8	29,3	40,7	34,4	47,8	39,6	55,0	43,0	59,7	47,5	66,0	53,9	74,9
180	3	21,3	19,7	26,2	24,3	29,3	27,1	33,2	30,7	39,0	36,1	44,9	41,6	48,8	45,2	53,9	49,9	61,1	56,6
240	4	23,3	16,2	28,7	19,9	32,0	22,2	36,3	25,2	42,6	29,6	49,1	34,1	53,3	37,0	58,9	40,9	66,8	46,4
360	6	26,4	12,2	32,5	15,0	36,3	16,8	41,2	19,1	48,3	22,4	55,7	25,8	60,5	28,0	66,8	30,9	75,8	35,1
540	9	30,0	9,3	36,9	11,4	41,1	12,7	46,7	14,4	54,8	16,9	63,1	19,5	68,6	21,2	75,7	23,4	85,9	26,5
720	12	32,8	7,6	40,3	9,3	44,9	10,4	51,1	11,8	59,9	13,9	69,0	16,0	74,9	17,3	82,7	19,1	93,9	21,7
1080	18	37,1	5,7	45,7	7,1	51,0	7,9	57,9	8,9	67,9	10,5	78,2	12,1	85,0	13,1	93,8	14,5	106,5	16,4
1440	24	40,6	4,7	49,9	5,8	55,7	6,4	63,3	7,3	74,2	8,6	85,5	9,9	92,9	10,8	102,5	11,9	116,4	13,5
2880	48	50,3	2,9	61,9	3,6	69,0	4,0	78,4	4,5	92,0	5,3	106,0	6,1	115,1	6,7	127,1	7,4	144,3	8,4
4320	72	57,0	2,2	70,2	2,7	78,3	3,0	88,9	3,4	104,3	4,0	120,1	4,6	130,5	5,0	144,1	5,6	163,6	6,3
5760	96	62,4	1,8	76,7	2,2	85,6	2,5	97,2	2,8	114,0	3,3	131,3	3,8	142,7	4,1	157,5	4,6	178,8	5,2
7200	120	66,8	1,5	82,2	1,9	91,7	2,1	104,2	2,4	122,2	2,8	140,7	3,3	152,9	3,5	168,8	3,9	191,6	4,4
8640	144	70,7	1,4	86,9	1,7	97,0	1,9	110,2	2,1	129,2	2,5	148,9	2,9	161,7	3,1	178,6	3,4	202,7	3,9
10080	168	74,2	1,2	91,2	1,5	101,7	1,7	115,6	1,9	135,6	2,2	156,2	2,6	169,6	2,8	187,3	3,1	212,6	3,5

Starkniederschlagshöhen und -spenden gemäß KOSTRA-DWD-2020

Rasterfeld 156140

(Zeile 156, Spalte 140)

Örtliche Unsicherheiten in Abhängigkeit von Wiederkehrzeit T und Dauerstufe D

Dauerstufe D		Wiederkehrzeit T								
		1 a	2 a	3 a	5 a	10 a	20 a	30 a	50 a	100 a
min	Std	± %	± %	± %	± %	± %	± %	± %	± %	± %
5		14	15	16	17	18	18	19	19	20
10		17	18	19	20	21	22	22	23	23
15		18	20	21	21	23	23	24	24	25
20		18	20	21	22	23	24	25	25	26
30		18	20	21	22	24	24	25	25	26
45		18	20	21	22	23	24	25	25	26
60	1	17	19	20	21	23	24	24	25	25
90	1,5	16	18	19	20	22	22	23	23	24
120	2	15	17	18	19	21	21	22	23	23
180	3	14	16	17	18	19	20	21	21	22
240	4	13	15	16	17	18	19	20	20	21
360	6	12	14	15	16	17	18	18	19	19
540	9	12	13	14	15	16	17	17	17	18
720	12	12	13	13	14	15	16	16	17	17
1080	18	12	13	13	14	14	15	15	16	16
1440	24	12	13	13	14	14	15	15	16	16
2880	48	15	14	14	15	15	15	15	16	16
4320	72	17	16	16	16	16	16	16	16	16
5760	96	18	17	17	17	17	17	17	17	17
7200	120	19	18	18	18	18	18	18	18	18
8640	144	20	19	19	19	18	18	18	18	18
10080	168	21	20	20	19	19	19	19	19	19

Parameter für abweichende T und D

Lokationsparameter ξ (Xi)

15,19299995

Skalenparameter α (Alpha)

4,85136943

Formparameter κ (Kappa)

-0,1

1. Koutsoyiannis-Parameter θ (Theta)

0,00190584

2. Koutsoyiannis-Parameter η (Eta)

0,69047237

Parameter für dauerstufenübergreifende Extremwertschätzung nach KOUTSOYIANNIS et al. 1998.

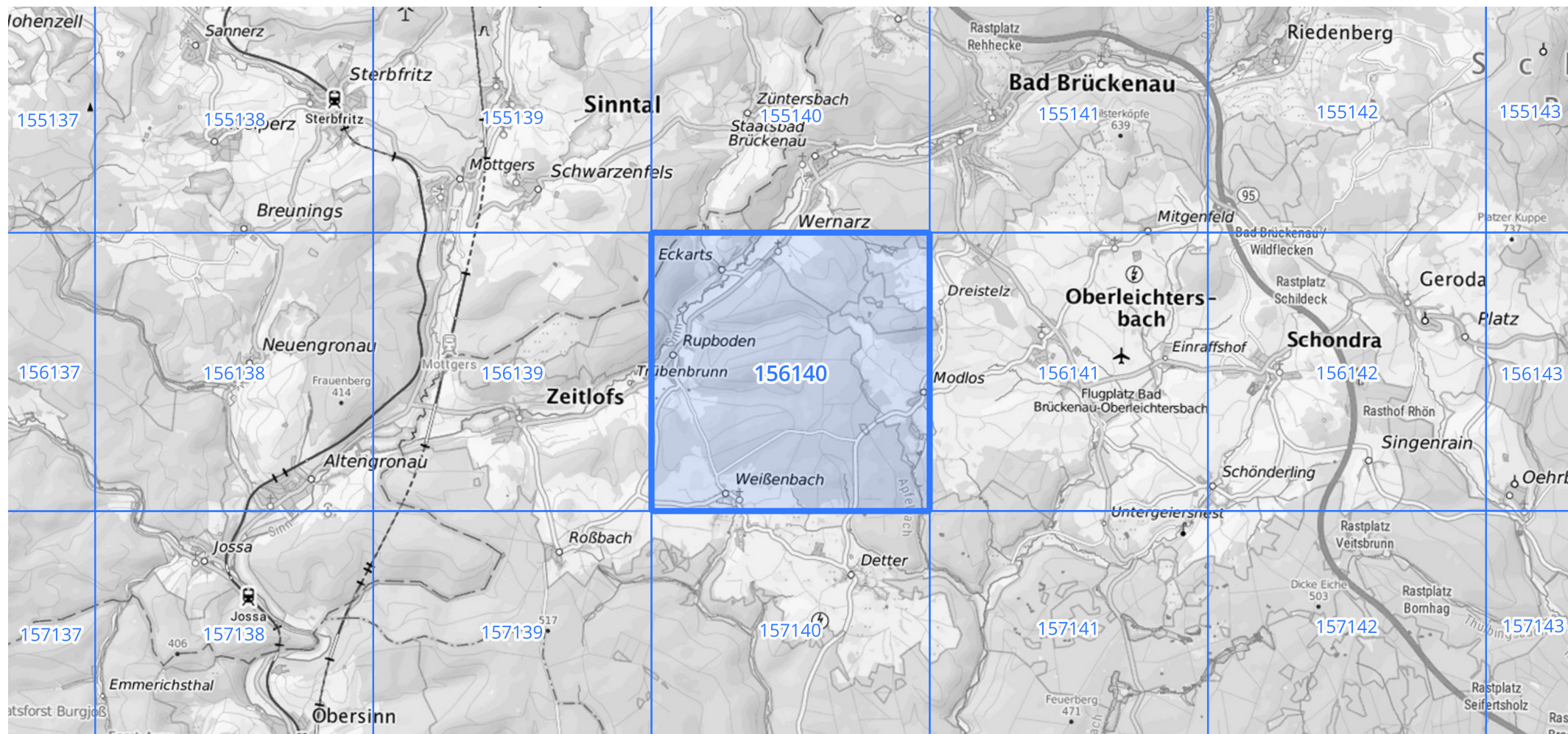
Siehe auch Anwendungshilfe zu KOSTRA-DWD-2020 des Deutschen Wetterdienstes.

Starkniederschlagshöhen und -spenden gemäß KOSTRA-DWD-2020

Rasterfeld 156140

(Zeile 156, Spalte 140)

Übersichtskarte des Rasterfeldes 156140, M 1 : 100 000



Quelle Rasterdaten: KOSTRA-DWD-2020 des Deutschen Wetterdienstes, Stand 12/2022.

Seite 3 von 3

Kartendarstellung: © Bundesamt für Kartographie und Geodäsie (2023), Datenquellen: https://sgx.geodatenzentrum.de/web_public/gdz/datenquellen/Datenquellen_TopPlusOpen.html

Für die Richtigkeit und Aktualität der Angaben wird keine Gewähr übernommen. Erstellt 01/2023.