

# Starkniederschlagshöhen und -spenden gemäß KOSTRA-DWD-2020

## Rasterfeld 156138

(Zeile 156, Spalte 138)

### Regenspende und Bemessungsniederschlagswerte in Abhängigkeit von Wiederkehrzeit T und Dauerstufe D

Dauerstufe D		Wiederkehrzeit T																	
		1 a		2 a		3 a		5 a		10 a		20 a		30 a		50 a		100 a	
min	Std	mm	l / (s ha)	mm	l / (s ha)	mm	l / (s ha)	mm	l / (s ha)	mm	l / (s ha)	mm	l / (s ha)	mm	l / (s ha)	mm	l / (s ha)	mm	l / (s ha)
5		6,9	230,0	8,4	280,0	9,3	310,0	10,6	353,3	12,4	413,3	14,2	473,3	15,4	513,3	17,0	566,7	19,3	643,3
10		8,6	143,3	10,5	175,0	11,7	195,0	13,2	220,0	15,5	258,3	17,8	296,7	19,3	321,7	21,3	355,0	24,1	401,7
15		9,8	108,9	12,0	133,3	13,3	147,8	15,1	167,8	17,6	195,6	20,3	225,6	22,0	244,4	24,3	270,0	27,5	305,6
20		10,8	90,0	13,1	109,2	14,6	121,7	16,6	138,3	19,4	161,7	22,3	185,8	24,1	200,8	26,6	221,7	30,2	251,7
30		12,3	68,3	15,0	83,3	16,7	92,8	18,9	105,0	22,1	122,8	25,4	141,1	27,5	152,8	30,3	168,3	34,4	191,1
45		14,0	51,9	17,1	63,3	19,0	70,4	21,5	79,6	25,1	93,0	28,9	107,0	31,3	115,9	34,6	128,1	39,2	145,2
60	1	15,3	42,5	18,7	51,9	20,8	57,8	23,6	65,6	27,6	76,7	31,7	88,1	34,4	95,6	37,9	105,3	43,0	119,4
90	1,5	17,4	32,2	21,3	39,4	23,7	43,9	26,9	49,8	31,4	58,1	36,1	66,9	39,2	72,6	43,2	80,0	49,0	90,7
120	2	19,1	26,5	23,4	32,5	26,0	36,1	29,5	41,0	34,5	47,9	39,6	55,0	43,0	59,7	47,4	65,8	53,7	74,6
180	3	21,8	20,2	26,6	24,6	29,6	27,4	33,6	31,1	39,3	36,4	45,1	41,8	48,9	45,3	54,0	50,0	61,2	56,7
240	4	23,9	16,6	29,2	20,3	32,5	22,6	36,8	25,6	43,1	29,9	49,5	34,4	53,7	37,3	59,2	41,1	67,1	46,6
360	6	27,2	12,6	33,3	15,4	37,0	17,1	41,9	19,4	49,0	22,7	56,4	26,1	61,1	28,3	67,4	31,2	76,4	35,4
540	9	31,0	9,6	37,9	11,7	42,2	13,0	47,8	14,8	55,9	17,3	64,2	19,8	69,6	21,5	76,8	23,7	87,0	26,9
720	12	34,0	7,9	41,6	9,6	46,2	10,7	52,4	12,1	61,3	14,2	70,4	16,3	76,4	17,7	84,2	19,5	95,4	22,1
1080	18	38,7	6,0	47,3	7,3	52,7	8,1	59,7	9,2	69,8	10,8	80,2	12,4	87,0	13,4	95,9	14,8	108,7	16,8
1440	24	42,5	4,9	51,9	6,0	57,8	6,7	65,5	7,6	76,5	8,9	87,9	10,2	95,4	11,0	105,2	12,2	119,2	13,8
2880	48	53,1	3,1	64,9	3,8	72,2	4,2	81,8	4,7	95,6	5,5	109,8	6,4	119,2	6,9	131,4	7,6	148,9	8,6
4320	72	60,4	2,3	73,9	2,9	82,2	3,2	93,1	3,6	108,9	4,2	125,1	4,8	135,7	5,2	149,7	5,8	169,6	6,5
5760	96	66,3	1,9	81,0	2,3	90,1	2,6	102,1	3,0	119,4	3,5	137,2	4,0	148,9	4,3	164,1	4,7	186,0	5,4
7200	120	71,2	1,6	87,0	2,0	96,8	2,2	109,7	2,5	128,3	3,0	147,4	3,4	159,9	3,7	176,3	4,1	199,9	4,6
8640	144	75,5	1,5	92,3	1,8	102,7	2,0	116,3	2,2	136,0	2,6	156,3	3,0	169,6	3,3	187,0	3,6	211,9	4,1
10080	168	79,3	1,3	97,0	1,6	107,9	1,8	122,2	2,0	142,9	2,4	164,2	2,7	178,2	2,9	196,4	3,2	222,6	3,7

# Starkniederschlagshöhen und -spenden gemäß KOSTRA-DWD-2020

## Rasterfeld 156138

(Zeile 156, Spalte 138)

### Örtliche Unsicherheiten in Abhängigkeit von Wiederkehrzeit T und Dauerstufe D

Dauerstufe D		Wiederkehrzeit T								
		1 a	2 a	3 a	5 a	10 a	20 a	30 a	50 a	100 a
min	Std	± %	± %	± %	± %	± %	± %	± %	± %	± %
5		16	17	17	18	19	20	20	20	21
10		18	20	21	22	22	23	24	24	25
15		19	21	22	23	24	25	25	26	27
20		20	22	22	24	25	26	26	27	27
30		20	22	23	24	25	26	26	27	27
45		19	21	22	23	24	25	26	26	27
60	1	18	20	21	22	24	25	25	26	26
90	1,5	17	19	20	21	22	23	24	24	25
120	2	16	18	19	20	21	22	23	23	24
180	3	15	17	17	18	20	21	21	22	22
240	4	14	15	16	17	18	19	20	20	21
360	6	13	14	15	16	17	18	18	19	20
540	9	12	13	14	15	16	17	17	18	18
720	12	12	13	14	14	15	16	16	17	17
1080	18	12	13	13	14	15	15	16	16	16
1440	24	13	13	13	14	14	15	15	16	16
2880	48	15	15	15	15	15	15	15	16	16
4320	72	17	17	16	16	16	16	16	16	17
5760	96	19	18	18	17	17	17	17	17	17
7200	120	20	19	19	18	18	18	18	18	18
8640	144	21	20	20	19	19	19	19	19	19
10080	168	22	21	20	20	20	20	20	20	20

### Parameter für abweichende T und D

#### Lokationsparameter $\xi$ (Xi)

15,32801462

#### Skalenparameter $\alpha$ (Alpha)

4,7366599

#### Formparameter $\kappa$ (Kappa)

-0,1

#### 1. Koutsoyiannis-Parameter $\theta$ (Theta)

0,00072368

#### 2. Koutsoyiannis-Parameter $\eta$ (Eta)

0,67905223

Parameter für dauerstufenübergreifende Extremwertschätzung nach KOUTSOYIANNIS et al. 1998.

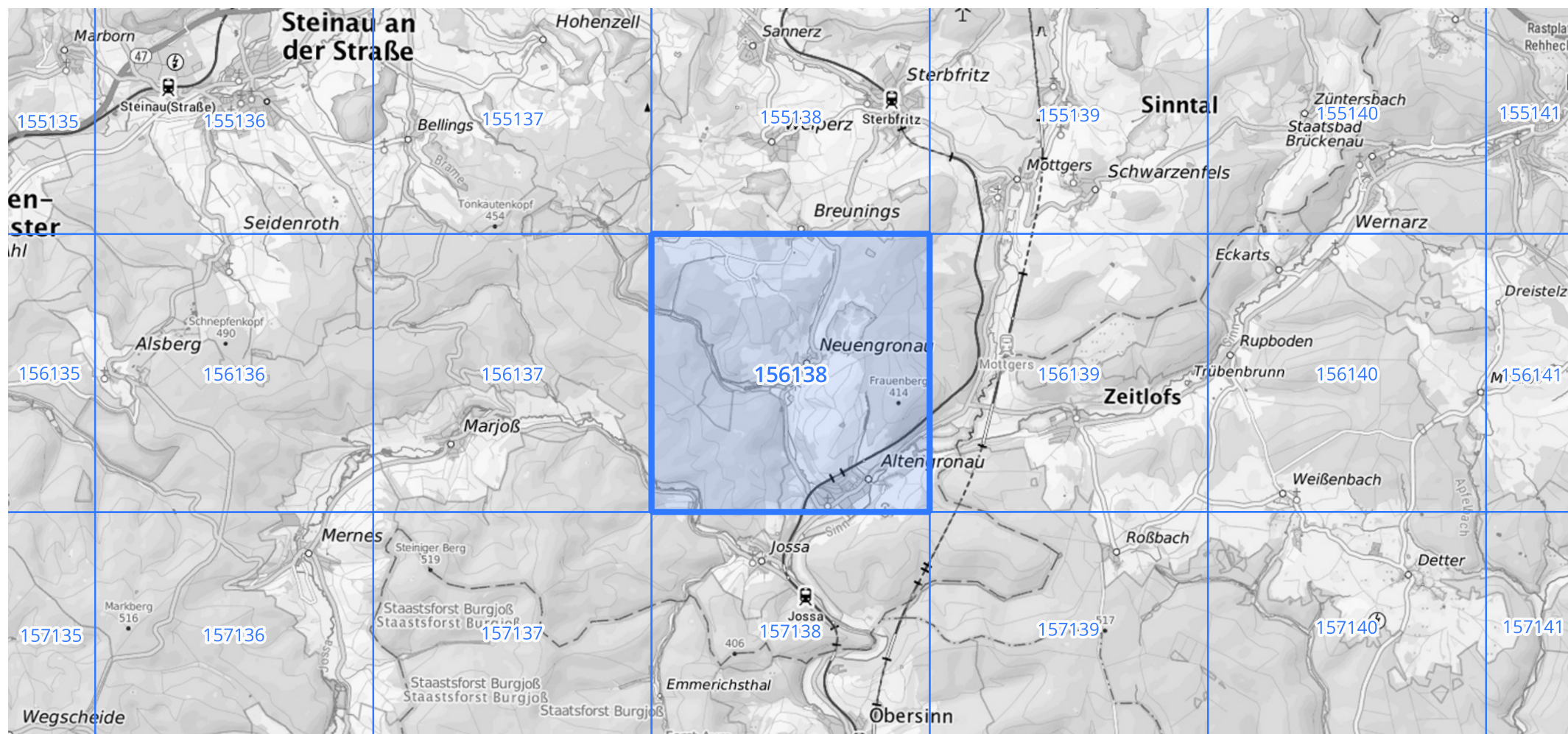
Siehe auch Anwendungshilfe zu KOSTRA-DWD-2020 des Deutschen Wetterdienstes.

# Starkniederschlagshöhen und -spenden gemäß KOSTRA-DWD-2020

## Rasterfeld 156138

(Zeile 156, Spalte 138)

Übersichtskarte des Rasterfeldes 156138, M 1 : 100 000



Quelle Rasterdaten: KOSTRA-DWD-2020 des Deutschen Wetterdienstes, Stand 12/2022.

Seite 3 von 3

Kartendarstellung: © Bundesamt für Kartographie und Geodäsie (2023), Datenquellen: [https://sgx.geodatenzentrum.de/web\\_public/gdz/datenquellen/Datenquellen\\_TopPlusOpen.html](https://sgx.geodatenzentrum.de/web_public/gdz/datenquellen/Datenquellen_TopPlusOpen.html)

Für die Richtigkeit und Aktualität der Angaben wird keine Gewähr übernommen. Erstellt 01/2023.