

Starkniederschlagshöhen und -spenden gemäß KOSTRA-DWD-2020

Rasterfeld 156122

(Zeile 156, Spalte 122)

Regenspende und Bemessungsniederschlagswerte in Abhängigkeit von Wiederkehrzeit T und Dauerstufe D

Dauerstufe D		Wiederkehrzeit T																	
		1 a		2 a		3 a		5 a		10 a		20 a		30 a		50 a		100 a	
min	Std	mm	l / (s ha)	mm	l / (s ha)	mm	l / (s ha)	mm	l / (s ha)	mm	l / (s ha)	mm	l / (s ha)	mm	l / (s ha)	mm	l / (s ha)	mm	l / (s ha)
5		7,4	246,7	9,0	300,0	10,0	333,3	11,3	376,7	13,2	440,0	15,2	506,7	16,5	550,0	18,2	606,7	20,6	686,7
10		9,3	155,0	11,4	190,0	12,7	211,7	14,3	238,3	16,7	278,3	19,2	320,0	20,8	346,7	23,0	383,3	26,0	433,3
15		10,6	117,8	12,9	143,3	14,4	160,0	16,3	181,1	19,0	211,1	21,8	242,2	23,6	262,2	26,0	288,9	29,5	327,8
20		11,5	95,8	14,1	117,5	15,6	130,0	17,7	147,5	20,7	172,5	23,7	197,5	25,7	214,2	28,4	236,7	32,1	267,5
30		13,0	72,2	15,8	87,8	17,6	97,8	19,9	110,6	23,3	129,4	26,7	148,3	29,0	161,1	31,9	177,2	36,1	200,6
45		14,5	53,7	17,7	65,6	19,7	73,0	22,3	82,6	26,1	96,7	29,9	110,7	32,5	120,4	35,8	132,6	40,5	150,0
60	1	15,8	43,9	19,2	53,3	21,4	59,4	24,2	67,2	28,2	78,3	32,4	90,0	35,2	97,8	38,8	107,8	43,9	121,9
90	1,5	17,6	32,6	21,5	39,8	23,9	44,3	27,0	50,0	31,6	58,5	36,3	67,2	39,3	72,8	43,3	80,2	49,1	90,9
120	2	19,1	26,5	23,2	32,2	25,8	35,8	29,2	40,6	34,2	47,5	39,2	54,4	42,5	59,0	46,9	65,1	53,1	73,8
180	3	21,3	19,7	25,9	24,0	28,8	26,7	32,6	30,2	38,1	35,3	43,8	40,6	47,5	44,0	52,3	48,4	59,3	54,9
240	4	23,0	16,0	28,0	19,4	31,2	21,7	35,3	24,5	41,2	28,6	47,3	32,8	51,3	35,6	56,6	39,3	64,1	44,5
360	6	25,6	11,9	31,3	14,5	34,8	16,1	39,4	18,2	46,0	21,3	52,8	24,4	57,2	26,5	63,1	29,2	71,5	33,1
540	9	28,6	8,8	34,9	10,8	38,8	12,0	43,9	13,5	51,3	15,8	58,9	18,2	63,8	19,7	70,3	21,7	79,7	24,6
720	12	30,9	7,2	37,7	8,7	41,9	9,7	47,4	11,0	55,4	12,8	63,6	14,7	69,0	16,0	76,0	17,6	86,1	19,9
1080	18	34,4	5,3	42,0	6,5	46,7	7,2	52,9	8,2	61,7	9,5	70,9	10,9	76,9	11,9	84,7	13,1	96,0	14,8
1440	24	37,2	4,3	45,4	5,3	50,4	5,8	57,1	6,6	66,7	7,7	76,6	8,9	83,0	9,6	91,5	10,6	103,7	12,0
2880	48	44,8	2,6	54,6	3,2	60,7	3,5	68,8	4,0	80,3	4,6	92,2	5,3	100,0	5,8	110,2	6,4	124,8	7,2
4320	72	49,9	1,9	60,9	2,3	67,7	2,6	76,6	3,0	89,5	3,5	102,8	4,0	111,5	4,3	122,8	4,7	139,1	5,4
5760	96	53,9	1,6	65,8	1,9	73,1	2,1	82,8	2,4	96,7	2,8	111,0	3,2	120,4	3,5	132,7	3,8	150,3	4,3
7200	120	57,3	1,3	69,8	1,6	77,6	1,8	87,9	2,0	102,6	2,4	117,8	2,7	127,8	3,0	140,8	3,3	159,5	3,7
8640	144	60,1	1,2	73,3	1,4	81,5	1,6	92,3	1,8	107,8	2,1	123,7	2,4	134,2	2,6	147,9	2,9	167,5	3,2
10080	168	62,6	1,0	76,4	1,3	85,0	1,4	96,2	1,6	112,3	1,9	128,9	2,1	139,8	2,3	154,1	2,5	174,6	2,9

Starkniederschlagshöhen und -spenden gemäß KOSTRA-DWD-2020

Rasterfeld 156122

(Zeile 156, Spalte 122)

Örtliche Unsicherheiten in Abhängigkeit von Wiederkehrzeit T und Dauerstufe D

Dauerstufe D		Wiederkehrzeit T								
		1 a	2 a	3 a	5 a	10 a	20 a	30 a	50 a	100 a
min	Std	± %	± %	± %	± %	± %	± %	± %	± %	± %
5		11	12	12	13	14	14	15	15	16
10		14	16	17	18	19	19	20	20	21
15		17	18	19	20	21	22	22	22	23
20		17	19	20	21	22	23	23	23	24
30		18	20	21	22	23	23	24	24	25
45		18	20	21	22	23	24	24	24	25
60	1	18	20	21	21	23	23	24	24	25
90	1,5	17	19	20	21	22	23	23	24	24
120	2	16	18	19	20	21	22	22	23	23
180	3	15	17	18	19	20	21	21	22	22
240	4	15	16	17	18	19	20	21	21	22
360	6	14	15	16	17	18	19	19	20	20
540	9	13	14	15	16	17	18	18	19	19
720	12	12	13	14	15	16	17	17	18	18
1080	18	11	13	13	14	15	16	16	17	17
1440	24	11	12	13	13	14	15	15	16	16
2880	48	10	11	11	12	13	13	14	14	15
4320	72	10	10	11	11	12	13	13	13	14
5760	96	10	10	11	11	12	12	13	13	13
7200	120	10	10	11	11	12	12	12	13	13
8640	144	10	10	11	11	11	12	12	13	13
10080	168	10	10	11	11	11	12	12	12	13

Parameter für abweichende T und D

Lokationsparameter ξ (Xi)

15,90952605

Skalenparameter α (Alpha)

4,86104344

Formparameter κ (Kappa)

-0,1

1. Koutsoyiannis-Parameter θ (Theta)

0,01238699

2. Koutsoyiannis-Parameter η (Eta)

0,73236564

Parameter für dauerstufenübergreifende Extremwertschätzung nach KOUTSOYIANNIS et al. 1998.

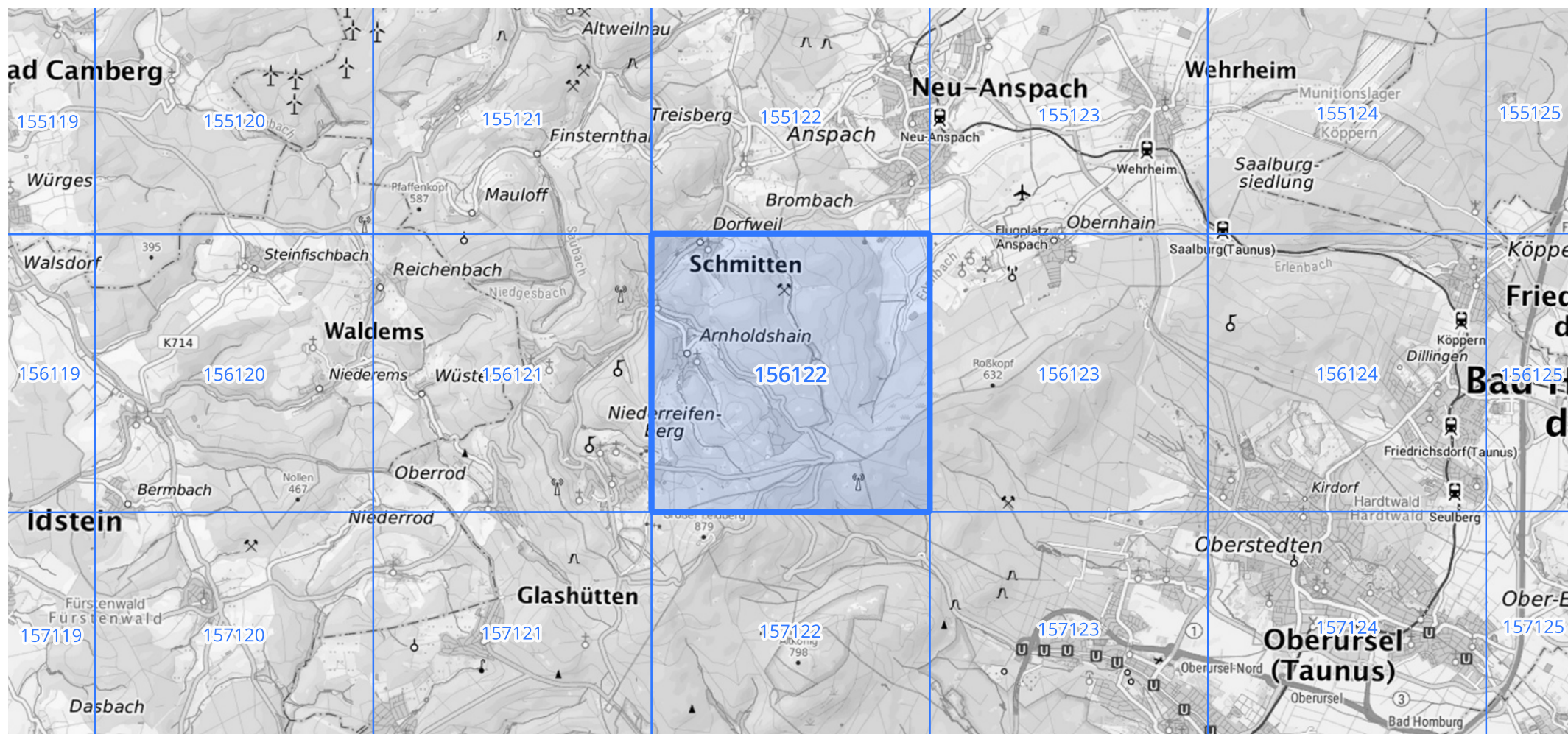
Siehe auch Anwendungshilfe zu KOSTRA-DWD-2020 des Deutschen Wetterdienstes.

Starkniederschlagshöhen und -spenden gemäß KOSTRA-DWD-2020

Rasterfeld 156122

(Zeile 156, Spalte 122)

Übersichtskarte des Rasterfeldes 156122, M 1 : 100 000



Quelle Rasterdaten: KOSTRA-DWD-2020 des Deutschen Wetterdienstes, Stand 12/2022.

Seite 3 von 3

Kartendarstellung: © Bundesamt für Kartographie und Geodäsie (2023), Datenquellen: https://sgx.geodatenzentrum.de/web_public/gdz/datenquellen/Datenquellen_TopPlusOpen.html

Für die Richtigkeit und Aktualität der Angaben wird keine Gewähr übernommen. Erstellt 01/2023.