

# Starkniederschlagshöhen und -spenden gemäß KOSTRA-DWD-2020

## Rasterfeld 156104

(Zeile 156, Spalte 104)

### Regenspende und Bemessungsniederschlagswerte in Abhängigkeit von Wiederkehrzeit T und Dauerstufe D

Dauerstufe D		Wiederkehrzeit T																	
		1 a		2 a		3 a		5 a		10 a		20 a		30 a		50 a		100 a	
min	Std	mm	l / (s ha)	mm	l / (s ha)	mm	l / (s ha)	mm	l / (s ha)	mm	l / (s ha)	mm	l / (s ha)	mm	l / (s ha)	mm	l / (s ha)	mm	l / (s ha)
5		6,5	216,7	7,9	263,3	8,8	293,3	9,9	330,0	11,6	386,7	13,3	443,3	14,4	480,0	15,9	530,0	18,0	600,0
10		8,8	146,7	10,7	178,3	11,8	196,7	13,4	223,3	15,6	260,0	17,9	298,3	19,4	323,3	21,4	356,7	24,2	403,3
15		10,2	113,3	12,4	137,8	13,7	152,2	15,5	172,2	18,1	201,1	20,7	230,0	22,5	250,0	24,7	274,4	28,0	311,1
20		11,2	93,3	13,6	113,3	15,1	125,8	17,1	142,5	19,9	165,8	22,8	190,0	24,7	205,8	27,2	226,7	30,8	256,7
30		12,7	70,6	15,4	85,6	17,1	95,0	19,3	107,2	22,5	125,0	25,9	143,9	28,0	155,6	30,9	171,7	34,9	193,9
45		14,2	52,6	17,3	64,1	19,2	71,1	21,7	80,4	25,4	94,1	29,1	107,8	31,5	116,7	34,7	128,5	39,3	145,6
60	1	15,4	42,8	18,8	52,2	20,8	57,8	23,6	65,6	27,5	76,4	31,5	87,5	34,2	95,0	37,6	104,4	42,6	118,3
90	1,5	17,2	31,9	20,9	38,7	23,2	43,0	26,3	48,7	30,6	56,7	35,1	65,0	38,1	70,6	42,0	77,8	47,5	88,0
120	2	18,6	25,8	22,6	31,4	25,1	34,9	28,3	39,3	33,0	45,8	37,9	52,6	41,1	57,1	45,2	62,8	51,2	71,1
180	3	20,6	19,1	25,1	23,2	27,8	25,7	31,5	29,2	36,7	34,0	42,1	39,0	45,6	42,2	50,2	46,5	56,9	52,7
240	4	22,2	15,4	27,0	18,8	30,0	20,8	33,9	23,5	39,5	27,4	45,3	31,5	49,1	34,1	54,1	37,6	61,2	42,5
360	6	24,6	11,4	29,9	13,8	33,2	15,4	37,5	17,4	43,7	20,2	50,2	23,2	54,4	25,2	59,9	27,7	67,8	31,4
540	9	27,2	8,4	33,1	10,2	36,7	11,3	41,5	12,8	48,4	14,9	55,5	17,1	60,2	18,6	66,3	20,5	75,1	23,2
720	12	29,2	6,8	35,6	8,2	39,5	9,1	44,6	10,3	52,0	12,0	59,7	13,8	64,7	15,0	71,2	16,5	80,7	18,7
1080	18	32,3	5,0	39,3	6,1	43,7	6,7	49,4	7,6	57,6	8,9	66,0	10,2	71,6	11,0	78,8	12,2	89,2	13,8
1440	24	34,7	4,0	42,2	4,9	46,9	5,4	53,0	6,1	61,8	7,2	70,9	8,2	76,9	8,9	84,7	9,8	95,8	11,1
2880	48	41,2	2,4	50,2	2,9	55,7	3,2	63,0	3,6	73,4	4,2	84,2	4,9	91,3	5,3	100,5	5,8	113,8	6,6
4320	72	45,6	1,8	55,5	2,1	61,6	2,4	69,6	2,7	81,2	3,1	93,1	3,6	100,9	3,9	111,1	4,3	125,8	4,9
5760	96	48,9	1,4	59,5	1,7	66,1	1,9	74,7	2,2	87,1	2,5	100,0	2,9	108,3	3,1	119,3	3,5	135,1	3,9
7200	120	51,7	1,2	62,9	1,5	69,9	1,6	79,0	1,8	92,1	2,1	105,6	2,4	114,5	2,7	126,1	2,9	142,7	3,3
8640	144	54,1	1,0	65,8	1,3	73,1	1,4	82,6	1,6	96,3	1,9	110,5	2,1	119,8	2,3	131,9	2,5	149,3	2,9
10080	168	56,2	0,9	68,4	1,1	75,9	1,3	85,8	1,4	100,1	1,7	114,8	1,9	124,4	2,1	137,0	2,3	155,1	2,6

# Starkniederschlagshöhen und -spenden gemäß KOSTRA-DWD-2020

## Rasterfeld 156104

(Zeile 156, Spalte 104)

### Örtliche Unsicherheiten in Abhängigkeit von Wiederkehrzeit T und Dauerstufe D

Dauerstufe D		Wiederkehrzeit T								
		1 a	2 a	3 a	5 a	10 a	20 a	30 a	50 a	100 a
min	Std	± %	± %	± %	± %	± %	± %	± %	± %	± %
5		11	11	11	12	12	12	13	13	13
10		12	13	14	15	16	16	17	17	18
15		14	15	16	17	18	19	19	20	20
20		15	17	18	18	19	20	21	21	22
30		16	18	19	20	21	21	22	22	23
45		17	18	19	20	21	22	22	23	23
60	1	17	18	19	20	21	22	22	23	23
90	1,5	16	18	19	20	21	21	22	22	23
120	2	16	17	18	19	20	21	21	22	22
180	3	15	17	17	18	19	20	21	21	22
240	4	14	16	17	18	19	19	20	20	21
360	6	13	15	16	17	18	18	19	19	20
540	9	13	14	15	16	17	17	18	18	19
720	12	12	14	14	15	16	17	17	18	18
1080	18	12	13	14	14	15	16	16	17	17
1440	24	12	13	13	14	15	15	16	16	17
2880	48	12	13	13	14	14	15	15	15	16
4320	72	13	13	14	14	14	15	15	15	16
5760	96	14	14	14	14	15	15	15	16	16
7200	120	15	14	15	15	15	15	15	16	16
8640	144	15	15	15	15	15	16	16	16	16
10080	168	16	15	15	15	16	16	16	16	16

### Parameter für abweichende T und D

#### Lokationsparameter $\xi$ (Xi)

15,86781234

#### Skalenparameter $\alpha$ (Alpha)

4,77462485

#### Formparameter $\kappa$ (Kappa)

-0,1

#### 1. Koutsoyiannis-Parameter $\theta$ (Theta)

0,03682583

#### 2. Koutsoyiannis-Parameter $\eta$ (Eta)

0,75299027

Parameter für dauerstufenübergreifende Extremwertschätzung nach KOUTSOYIANNIS et al. 1998.

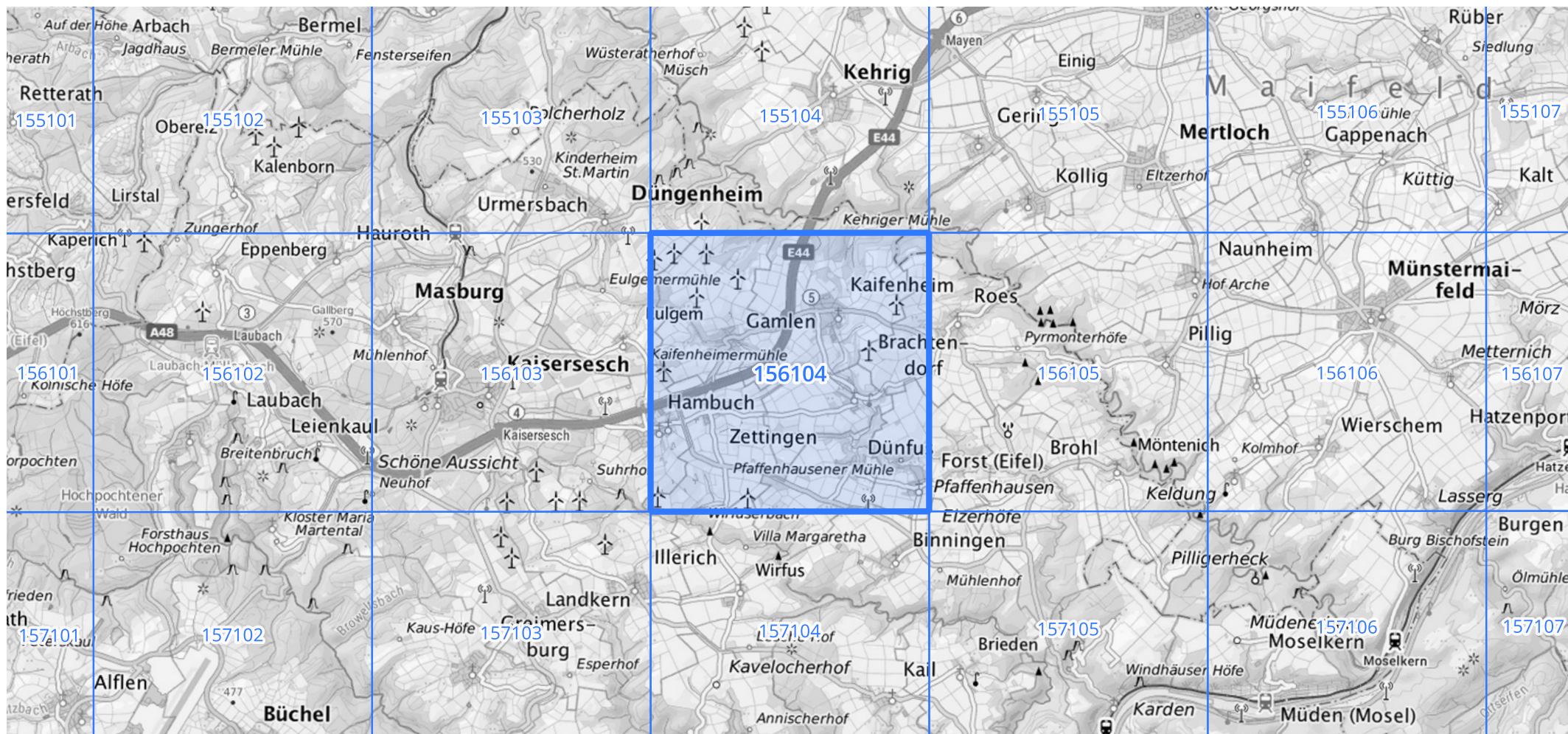
Siehe auch Anwendungshilfe zu KOSTRA-DWD-2020 des Deutschen Wetterdienstes.

# Starkniederschlagshöhen und -spenden gemäß KOSTRA-DWD-2020

## Rasterfeld 156104

(Zeile 156, Spalte 104)

Übersichtskarte des Rasterfeldes 156104, M 1 : 100 000



Quelle Rasterdaten: KOSTRA-DWD-2020 des Deutschen Wetterdienstes, Stand 12/2022.

Seite 3 von 3

Kartendarstellung: © Bundesamt für Kartographie und Geodäsie (2023), Datenquellen: [https://gsx.geodatenzentrum.de/web\\_public/gdz/datenquellen/Datenquellen\\_TopPlusOpen.html](https://gsx.geodatenzentrum.de/web_public/gdz/datenquellen/Datenquellen_TopPlusOpen.html)

Für die Richtigkeit und Aktualität der Angaben wird keine Gewähr übernommen. Erstellt 01/2023.