

# Starkniederschlagshöhen und -spenden gemäß KOSTRA-DWD-2020

## Rasterfeld 156098

(Zeile 156, Spalte 98)

### Regenspende und Bemessungsniederschlagswerte in Abhängigkeit von Wiederkehrzeit T und Dauerstufe D

Dauerstufe D		Wiederkehrzeit T																	
		1 a		2 a		3 a		5 a		10 a		20 a		30 a		50 a		100 a	
min	Std	mm	l / (s ha)	mm	l / (s ha)	mm	l / (s ha)	mm	l / (s ha)	mm	l / (s ha)	mm	l / (s ha)	mm	l / (s ha)	mm	l / (s ha)	mm	l / (s ha)
5		6,5	216,7	7,9	263,3	8,8	293,3	9,9	330,0	11,5	383,3	13,2	440,0	14,4	480,0	15,8	526,7	17,9	596,7
10		8,4	140,0	10,2	170,0	11,4	190,0	12,9	215,0	15,0	250,0	17,2	286,7	18,6	310,0	20,5	341,7	23,2	386,7
15		9,7	107,8	11,8	131,1	13,1	145,6	14,8	164,4	17,2	191,1	19,7	218,9	21,4	237,8	23,6	262,2	26,7	296,7
20		10,6	88,3	12,9	107,5	14,4	120,0	16,2	135,0	18,9	157,5	21,7	180,8	23,5	195,8	25,9	215,8	29,3	244,2
30		12,1	67,2	14,7	81,7	16,3	90,6	18,5	102,8	21,5	119,4	24,7	137,2	26,8	148,9	29,5	163,9	33,4	185,6
45		13,7	50,7	16,7	61,9	18,5	68,5	20,9	77,4	24,4	90,4	28,0	103,7	30,3	112,2	33,4	123,7	37,8	140,0
60	1	15,0	41,7	18,2	50,6	20,2	56,1	22,9	63,6	26,6	73,9	30,6	85,0	33,1	91,9	36,5	101,4	41,3	114,7
90	1,5	16,9	31,3	20,6	38,1	22,8	42,2	25,8	47,8	30,1	55,7	34,5	63,9	37,4	69,3	41,2	76,3	46,6	86,3
120	2	18,4	25,6	22,4	31,1	24,9	34,6	28,1	39,0	32,8	45,6	37,6	52,2	40,8	56,7	44,9	62,4	50,8	70,6
180	3	20,8	19,3	25,3	23,4	28,1	26,0	31,7	29,4	37,0	34,3	42,4	39,3	46,0	42,6	50,6	46,9	57,3	53,1
240	4	22,6	15,7	27,5	19,1	30,5	21,2	34,5	24,0	40,3	28,0	46,2	32,1	50,0	34,7	55,1	38,3	62,4	43,3
360	6	25,5	11,8	31,0	14,4	34,4	15,9	38,9	18,0	45,4	21,0	52,0	24,1	56,4	26,1	62,1	28,8	70,3	32,5
540	9	28,7	8,9	34,9	10,8	38,8	12,0	43,8	13,5	51,1	15,8	58,6	18,1	63,5	19,6	69,9	21,6	79,2	24,4
720	12	31,2	7,2	38,0	8,8	42,2	9,8	47,7	11,0	55,6	12,9	63,7	14,7	69,1	16,0	76,1	17,6	86,1	19,9
1080	18	35,2	5,4	42,8	6,6	47,5	7,3	53,7	8,3	62,6	9,7	71,8	11,1	77,8	12,0	85,7	13,2	97,0	15,0
1440	24	38,3	4,4	46,5	5,4	51,7	6,0	58,4	6,8	68,1	7,9	78,1	9,0	84,6	9,8	93,2	10,8	105,5	12,2
2880	48	46,8	2,7	57,0	3,3	63,2	3,7	71,5	4,1	83,3	4,8	95,6	5,5	103,6	6,0	114,1	6,6	129,1	7,5
4320	72	52,7	2,0	64,1	2,5	71,2	2,7	80,5	3,1	93,8	3,6	107,6	4,2	116,6	4,5	128,4	5,0	145,4	5,6
5760	96	57,4	1,7	69,8	2,0	77,4	2,2	87,5	2,5	102,0	3,0	117,0	3,4	126,8	3,7	139,7	4,0	158,1	4,6
7200	120	61,2	1,4	74,4	1,7	82,6	1,9	93,4	2,2	108,9	2,5	124,9	2,9	135,4	3,1	149,1	3,5	168,8	3,9
8640	144	64,6	1,2	78,5	1,5	87,2	1,7	98,5	1,9	114,9	2,2	131,7	2,5	142,8	2,8	157,2	3,0	178,0	3,4
10080	168	67,5	1,1	82,1	1,4	91,2	1,5	103,0	1,7	120,2	2,0	137,8	2,3	149,4	2,5	164,5	2,7	186,2	3,1

# Starkniederschlagshöhen und -spenden gemäß KOSTRA-DWD-2020

## Rasterfeld 156098

(Zeile 156, Spalte 98)

### Örtliche Unsicherheiten in Abhängigkeit von Wiederkehrzeit T und Dauerstufe D

Dauerstufe D		Wiederkehrzeit T								
		1 a	2 a	3 a	5 a	10 a	20 a	30 a	50 a	100 a
min	Std	± %	± %	± %	± %	± %	± %	± %	± %	± %
5		11	12	13	13	14	15	15	15	16
10		14	16	16	17	18	19	19	20	20
15		16	17	18	19	20	21	21	22	23
20		16	18	19	20	21	22	23	23	24
30		17	19	20	21	22	23	23	24	25
45		17	19	20	21	22	23	24	24	25
60	1	17	19	20	21	22	23	23	24	24
90	1,5	16	18	19	20	21	22	23	23	24
120	2	15	17	18	19	20	21	22	22	23
180	3	14	16	17	18	19	20	20	21	22
240	4	13	15	16	17	18	19	19	20	21
360	6	12	14	15	16	17	18	18	19	19
540	9	11	12	13	14	15	16	17	17	18
720	12	10	12	13	13	14	15	16	16	17
1080	18	10	11	12	12	13	14	15	15	16
1440	24	9	11	11	12	13	14	14	14	15
2880	48	10	11	11	11	12	13	13	13	14
4320	72	11	11	11	12	12	12	13	13	13
5760	96	12	12	12	12	12	13	13	13	13
7200	120	13	13	13	13	13	13	13	13	14
8640	144	14	13	13	13	13	13	13	14	14
10080	168	15	14	14	14	14	14	14	14	14

### Parameter für abweichende T und D

#### Lokationsparameter $\xi$ (Xi)

15,15148698

#### Skalenparameter $\alpha$ (Alpha)

4,55268493

#### Formparameter $\kappa$ (Kappa)

-0,1

#### 1. Koutsoyiannis-Parameter $\theta$ (Theta)

0,01565468

#### 2. Koutsoyiannis-Parameter $\eta$ (Eta)

0,70819221

Parameter für dauerstufenübergreifende Extremwertschätzung nach KOUTSOYIANNIS et al. 1998.

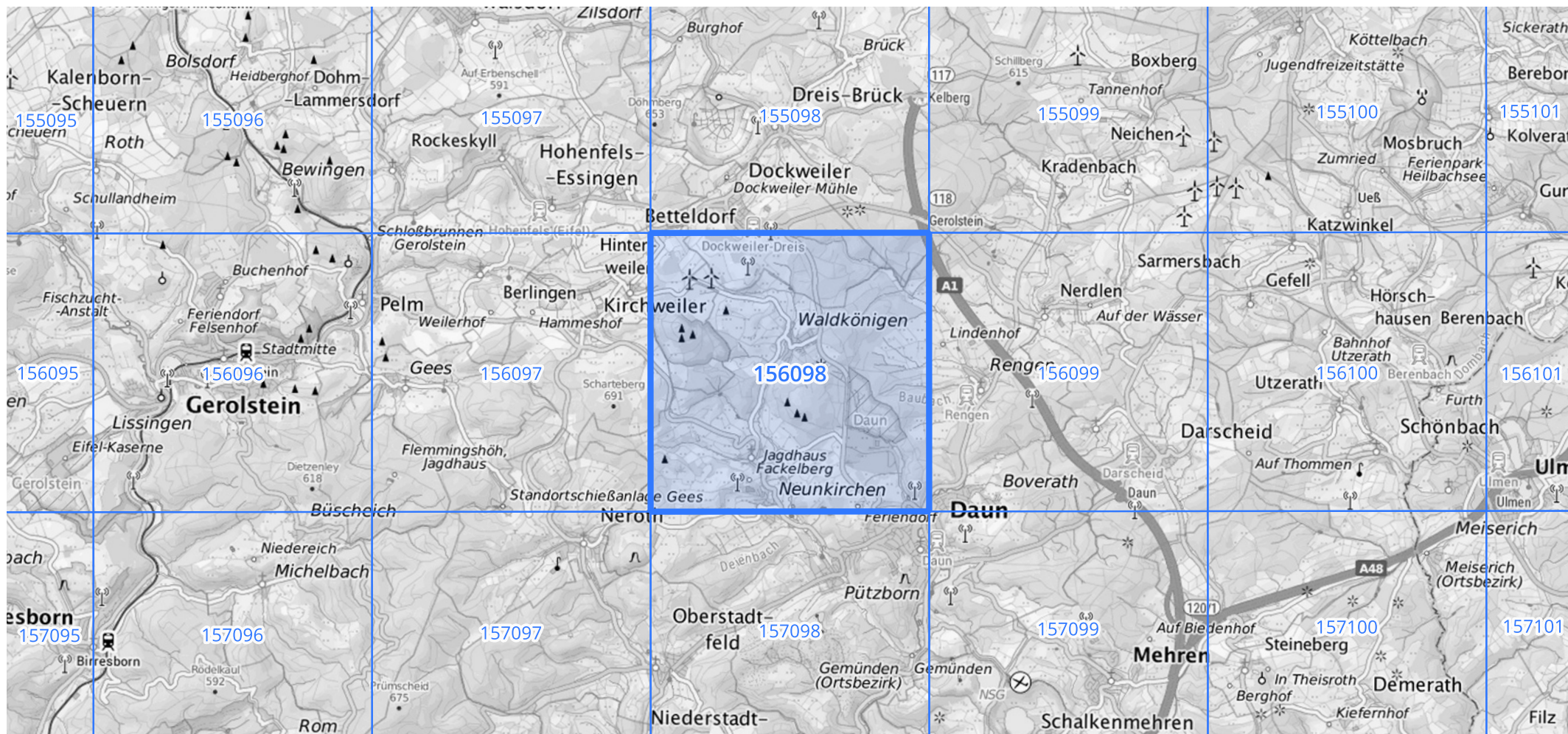
Siehe auch Anwendungshilfe zu KOSTRA-DWD-2020 des Deutschen Wetterdienstes.

# Starkniederschlagshöhen und -spenden gemäß KOSTRA-DWD-2020

## Rasterfeld 156098

(Zeile 156, Spalte 98)

### Übersichtskarte des Rasterfeldes 156098, M 1 : 100 000



Quelle Rasterdaten: KOSTRA-DWD-2020 des Deutschen Wetterdienstes, Stand 12/2022.

Seite 3 von 3

Kartendarstellung: © Bundesamt für Kartographie und Geodäsie (2023), Datenquellen: [https://sgx.geodatenzentrum.de/web\\_public/gdz/datenquellen/Datenquellen\\_TopPlusOpen.html](https://sgx.geodatenzentrum.de/web_public/gdz/datenquellen/Datenquellen_TopPlusOpen.html)

Für die Richtigkeit und Aktualität der Angaben wird keine Gewähr übernommen. Erstellt 01/2023.