

# Starkniederschlagshöhen und -spenden gemäß KOSTRA-DWD-2020

## Rasterfeld 156096

(Zeile 156, Spalte 96)

### Regenspende und Bemessungsniederschlagswerte in Abhängigkeit von Wiederkehrzeit T und Dauerstufe D

Dauerstufe D		Wiederkehrzeit T																	
		1 a		2 a		3 a		5 a		10 a		20 a		30 a		50 a		100 a	
min	Std	mm	l / (s ha)	mm	l / (s ha)	mm	l / (s ha)	mm	l / (s ha)	mm	l / (s ha)	mm	l / (s ha)	mm	l / (s ha)	mm	l / (s ha)	mm	l / (s ha)
5		6,6	220,0	8,0	266,7	8,9	296,7	10,1	336,7	11,8	393,3	13,5	450,0	14,7	490,0	16,1	536,7	18,3	610,0
10		8,4	140,0	10,3	171,7	11,4	190,0	12,9	215,0	15,1	251,7	17,3	288,3	18,8	313,3	20,7	345,0	23,4	390,0
15		9,6	106,7	11,8	131,1	13,1	145,6	14,8	164,4	17,3	192,2	19,8	220,0	21,5	238,9	23,7	263,3	26,8	297,8
20		10,6	88,3	12,9	107,5	14,3	119,2	16,2	135,0	18,9	157,5	21,8	181,7	23,6	196,7	26,0	216,7	29,4	245,0
30		12,0	66,7	14,7	81,7	16,3	90,6	18,5	102,8	21,6	120,0	24,8	137,8	26,8	148,9	29,6	164,4	33,5	186,1
45		13,7	50,7	16,7	61,9	18,5	68,5	21,0	77,8	24,5	90,7	28,1	104,1	30,5	113,0	33,6	124,4	38,0	140,7
60	1	14,9	41,4	18,2	50,6	20,3	56,4	22,9	63,6	26,8	74,4	30,7	85,3	33,3	92,5	36,7	101,9	41,6	115,6
90	1,5	16,9	31,3	20,6	38,1	22,9	42,4	26,0	48,1	30,3	56,1	34,8	64,4	37,7	69,8	41,6	77,0	47,1	87,2
120	2	18,5	25,7	22,5	31,3	25,1	34,9	28,4	39,4	33,1	46,0	38,0	52,8	41,2	57,2	45,4	63,1	51,4	71,4
180	3	20,9	19,4	25,5	23,6	28,3	26,2	32,1	29,7	37,5	34,7	43,0	39,8	46,6	43,1	51,4	47,6	58,2	53,9
240	4	22,8	15,8	27,8	19,3	30,9	21,5	35,0	24,3	40,9	28,4	46,9	32,6	50,9	35,3	56,1	39,0	63,5	44,1
360	6	25,8	11,9	31,5	14,6	35,0	16,2	39,6	18,3	46,2	21,4	53,1	24,6	57,5	26,6	63,4	29,4	71,8	33,2
540	9	29,2	9,0	35,6	11,0	39,6	12,2	44,8	13,8	52,3	16,1	60,0	18,5	65,1	20,1	71,7	22,1	81,2	25,1
720	12	31,8	7,4	38,8	9,0	43,1	10,0	48,8	11,3	57,0	13,2	65,5	15,2	71,0	16,4	78,2	18,1	88,6	20,5
1080	18	36,0	5,6	43,9	6,8	48,8	7,5	55,2	8,5	64,4	9,9	74,0	11,4	80,2	12,4	88,4	13,6	100,1	15,4
1440	24	39,3	4,5	47,9	5,5	53,2	6,2	60,2	7,0	70,3	8,1	80,7	9,3	87,5	10,1	96,4	11,2	109,2	12,6
2880	48	48,4	2,8	59,0	3,4	65,6	3,8	74,2	4,3	86,7	5,0	99,5	5,8	107,9	6,2	118,9	6,9	134,7	7,8
4320	72	54,7	2,1	66,7	2,6	74,1	2,9	83,9	3,2	98,0	3,8	112,5	4,3	122,0	4,7	134,4	5,2	152,2	5,9
5760	96	59,7	1,7	72,8	2,1	80,9	2,3	91,5	2,6	106,9	3,1	122,7	3,6	133,0	3,8	146,6	4,2	166,0	4,8
7200	120	63,8	1,5	77,8	1,8	86,5	2,0	97,9	2,3	114,3	2,6	131,2	3,0	142,3	3,3	156,8	3,6	177,6	4,1
8640	144	67,4	1,3	82,2	1,6	91,4	1,8	103,4	2,0	120,8	2,3	138,6	2,7	150,4	2,9	165,7	3,2	187,7	3,6
10080	168	70,7	1,2	86,2	1,4	95,8	1,6	108,4	1,8	126,5	2,1	145,3	2,4	157,5	2,6	173,6	2,9	196,6	3,3

# Starkniederschlagshöhen und -spenden gemäß KOSTRA-DWD-2020

## Rasterfeld 156096

(Zeile 156, Spalte 96)

### Örtliche Unsicherheiten in Abhängigkeit von Wiederkehrzeit T und Dauerstufe D

Dauerstufe D		Wiederkehrzeit T								
		1 a	2 a	3 a	5 a	10 a	20 a	30 a	50 a	100 a
min	Std	± %	± %	± %	± %	± %	± %	± %	± %	± %
5		12	13	14	15	16	16	17	17	18
10		15	17	18	19	20	21	21	22	22
15		17	19	20	21	22	23	23	24	24
20		17	20	21	22	23	24	24	25	25
30		18	20	21	22	23	24	25	25	26
45		18	20	21	22	23	24	25	25	26
60	1	17	20	21	22	23	24	24	25	25
90	1,5	16	19	20	21	22	23	23	24	24
120	2	15	18	19	20	21	22	22	23	24
180	3	14	16	17	18	20	21	21	22	22
240	4	13	15	16	17	19	19	20	21	21
360	6	12	14	15	16	17	18	18	19	20
540	9	11	13	14	15	16	17	17	17	18
720	12	10	12	13	14	15	16	16	17	17
1080	18	10	11	12	13	14	14	15	15	16
1440	24	10	11	12	12	13	14	14	15	15
2880	48	11	11	12	12	12	13	13	13	14
4320	72	13	12	12	12	13	13	13	13	14
5760	96	14	13	13	13	13	13	13	14	14
7200	120	15	14	14	14	14	14	14	14	14
8640	144	16	15	14	14	14	14	14	14	14
10080	168	16	15	15	15	15	15	15	15	15

### Parameter für abweichende T und D

#### Lokationsparameter $\xi$ (Xi)

15,05781845

#### Skalenparameter $\alpha$ (Alpha)

4,59041683

#### Formparameter $\kappa$ (Kappa)

-0,1

#### 1. Koutsoyiannis-Parameter $\theta$ (Theta)

0,00987378

#### 2. Koutsoyiannis-Parameter $\eta$ (Eta)

0,69815095

Parameter für dauerstufenübergreifende Extremwertschätzung nach KOUTSOYIANNIS et al. 1998.

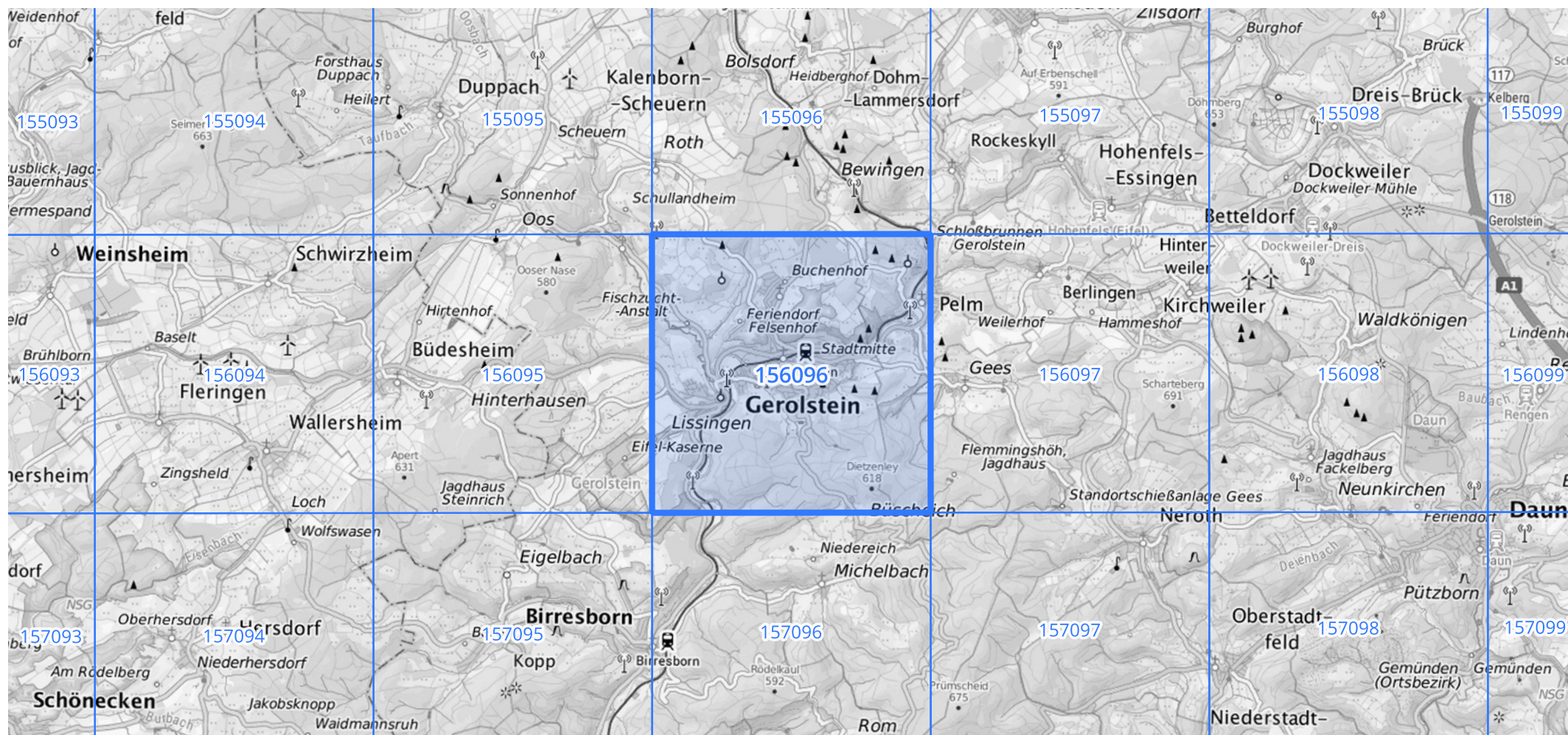
Siehe auch Anwendungshilfe zu KOSTRA-DWD-2020 des Deutschen Wetterdienstes.

# Starkniederschlagshöhen und -spenden gemäß KOSTRA-DWD-2020

## Rasterfeld 156096

(Zeile 156, Spalte 96)

Übersichtskarte des Rasterfeldes 156096, M 1 : 100 000



Quelle Rasterdaten: KOSTRA-DWD-2020 des Deutschen Wetterdienstes, Stand 12/2022.

Seite 3 von 3

Kartendarstellung: © Bundesamt für Kartographie und Geodäsie (2023), Datenquellen: [https://sgx.geodatenzentrum.de/web\\_public/gdz/datenquellen/Datenquellen\\_TopPlusOpen.html](https://sgx.geodatenzentrum.de/web_public/gdz/datenquellen/Datenquellen_TopPlusOpen.html)

Für die Richtigkeit und Aktualität der Angaben wird keine Gewähr übernommen. Erstellt 01/2023.