

Starkniederschlagshöhen und -spenden gemäß KOSTRA-DWD-2020

Rasterfeld 156094

(Zeile 156, Spalte 94)

Regenspende und Bemessungsniederschlagswerte in Abhängigkeit von Wiederkehrzeit T und Dauerstufe D

Dauerstufe D		Wiederkehrzeit T																	
		1 a		2 a		3 a		5 a		10 a		20 a		30 a		50 a		100 a	
min	Std	mm	l / (s ha)	mm	l / (s ha)	mm	l / (s ha)	mm	l / (s ha)	mm	l / (s ha)	mm	l / (s ha)	mm	l / (s ha)	mm	l / (s ha)	mm	l / (s ha)
5		6,4	213,3	7,9	263,3	8,8	293,3	9,9	330,0	11,6	386,7	13,3	443,3	14,5	483,3	16,0	533,3	18,1	603,3
10		8,3	138,3	10,2	170,0	11,4	190,0	12,9	215,0	15,0	250,0	17,3	288,3	18,8	313,3	20,7	345,0	23,4	390,0
15		9,6	106,7	11,7	130,0	13,1	145,6	14,8	164,4	17,3	192,2	19,9	221,1	21,6	240,0	23,8	264,4	26,9	298,9
20		10,6	88,3	12,9	107,5	14,4	120,0	16,3	135,8	19,0	158,3	21,9	182,5	23,7	197,5	26,2	218,3	29,7	247,5
30		12,0	66,7	14,7	81,7	16,4	91,1	18,6	103,3	21,7	120,6	24,9	138,3	27,1	150,6	29,8	165,6	33,8	187,8
45		13,7	50,7	16,7	61,9	18,6	68,9	21,1	78,1	24,7	91,5	28,4	105,2	30,8	114,1	33,9	125,6	38,5	142,6
60	1	15,0	41,7	18,3	50,8	20,4	56,7	23,1	64,2	27,0	75,0	31,0	86,1	33,7	93,6	37,1	103,1	42,1	116,9
90	1,5	17,0	31,5	20,8	38,5	23,1	42,8	26,2	48,5	30,6	56,7	35,2	65,2	38,2	70,7	42,1	78,0	47,7	88,3
120	2	18,6	25,8	22,7	31,5	25,2	35,0	28,6	39,7	33,4	46,4	38,4	53,3	41,7	57,9	46,0	63,9	52,1	72,4
180	3	21,0	19,4	25,7	23,8	28,6	26,5	32,4	30,0	37,9	35,1	43,5	40,3	47,2	43,7	52,0	48,1	59,0	54,6
240	4	22,9	15,9	28,0	19,4	31,2	21,7	35,3	24,5	41,3	28,7	47,5	33,0	51,5	35,8	56,8	39,4	64,4	44,7
360	6	25,9	12,0	31,7	14,7	35,3	16,3	40,0	18,5	46,7	21,6	53,7	24,9	58,3	27,0	64,3	29,8	72,8	33,7
540	9	29,3	9,0	35,9	11,1	39,9	12,3	45,2	14,0	52,8	16,3	60,7	18,7	65,9	20,3	72,7	22,4	82,3	25,4
720	12	32,0	7,4	39,1	9,1	43,5	10,1	49,3	11,4	57,7	13,4	66,3	15,3	71,9	16,6	79,3	18,4	89,8	20,8
1080	18	36,2	5,6	44,2	6,8	49,2	7,6	55,8	8,6	65,2	10,1	74,9	11,6	81,3	12,5	89,6	13,8	101,6	15,7
1440	24	39,5	4,6	48,2	5,6	53,7	6,2	60,8	7,0	71,1	8,2	81,7	9,5	88,7	10,3	97,8	11,3	110,8	12,8
2880	48	48,7	2,8	59,5	3,4	66,2	3,8	75,0	4,3	87,7	5,1	100,8	5,8	109,3	6,3	120,5	7,0	136,6	7,9
4320	72	55,0	2,1	67,2	2,6	74,8	2,9	84,8	3,3	99,1	3,8	113,9	4,4	123,6	4,8	136,3	5,3	154,4	6,0
5760	96	60,0	1,7	73,3	2,1	81,6	2,4	92,5	2,7	108,1	3,1	124,2	3,6	134,8	3,9	148,6	4,3	168,4	4,9
7200	120	64,2	1,5	78,5	1,8	87,3	2,0	98,9	2,3	115,6	2,7	132,9	3,1	144,2	3,3	159,0	3,7	180,2	4,2
8640	144	67,8	1,3	82,9	1,6	92,2	1,8	104,5	2,0	122,2	2,4	140,4	2,7	152,3	2,9	168,0	3,2	190,4	3,7
10080	168	71,1	1,2	86,9	1,4	96,6	1,6	109,5	1,8	128,0	2,1	147,1	2,4	159,6	2,6	176,0	2,9	199,5	3,3

Starkniederschlagshöhen und -spenden gemäß KOSTRA-DWD-2020

Rasterfeld 156094

(Zeile 156, Spalte 94)

Örtliche Unsicherheiten in Abhängigkeit von Wiederkehrzeit T und Dauerstufe D

Dauerstufe D		Wiederkehrzeit T								
		1 a	2 a	3 a	5 a	10 a	20 a	30 a	50 a	100 a
min	Std	± %	± %	± %	± %	± %	± %	± %	± %	± %
5		13	14	15	16	17	17	18	18	19
10		16	18	19	20	21	22	22	22	23
15		17	19	20	21	22	23	24	24	25
20		18	20	21	22	23	24	24	25	26
30		18	20	21	22	24	24	25	25	26
45		18	20	21	22	23	24	25	25	26
60	1	17	20	21	22	23	24	24	25	25
90	1,5	16	18	19	21	22	23	23	24	24
120	2	15	17	18	20	21	22	22	23	23
180	3	14	16	17	18	19	20	21	21	22
240	4	13	15	16	17	18	19	20	20	21
360	6	12	14	15	16	17	18	18	19	19
540	9	11	13	14	15	16	17	17	17	18
720	12	11	12	13	14	15	16	16	17	17
1080	18	11	12	12	13	14	15	15	16	16
1440	24	11	12	12	13	14	14	15	15	15
2880	48	12	12	12	13	13	14	14	14	14
4320	72	14	13	13	13	14	14	14	14	14
5760	96	15	14	14	14	14	14	14	14	15
7200	120	16	15	15	15	15	15	15	15	15
8640	144	17	16	15	15	15	15	15	15	15
10080	168	18	16	16	16	16	16	16	16	16

Parameter für abweichende T und D

Lokationsparameter ξ (Xi)

15,1347605

Skalenparameter α (Alpha)

4,6780252

Formparameter κ (Kappa)

-0,1

1. Koutsoyiannis-Parameter θ (Theta)

0,01322305

2. Koutsoyiannis-Parameter η (Eta)

0,69805538

Parameter für dauerstufenübergreifende Extremwertschätzung nach KOUTSOYIANNIS et al. 1998.

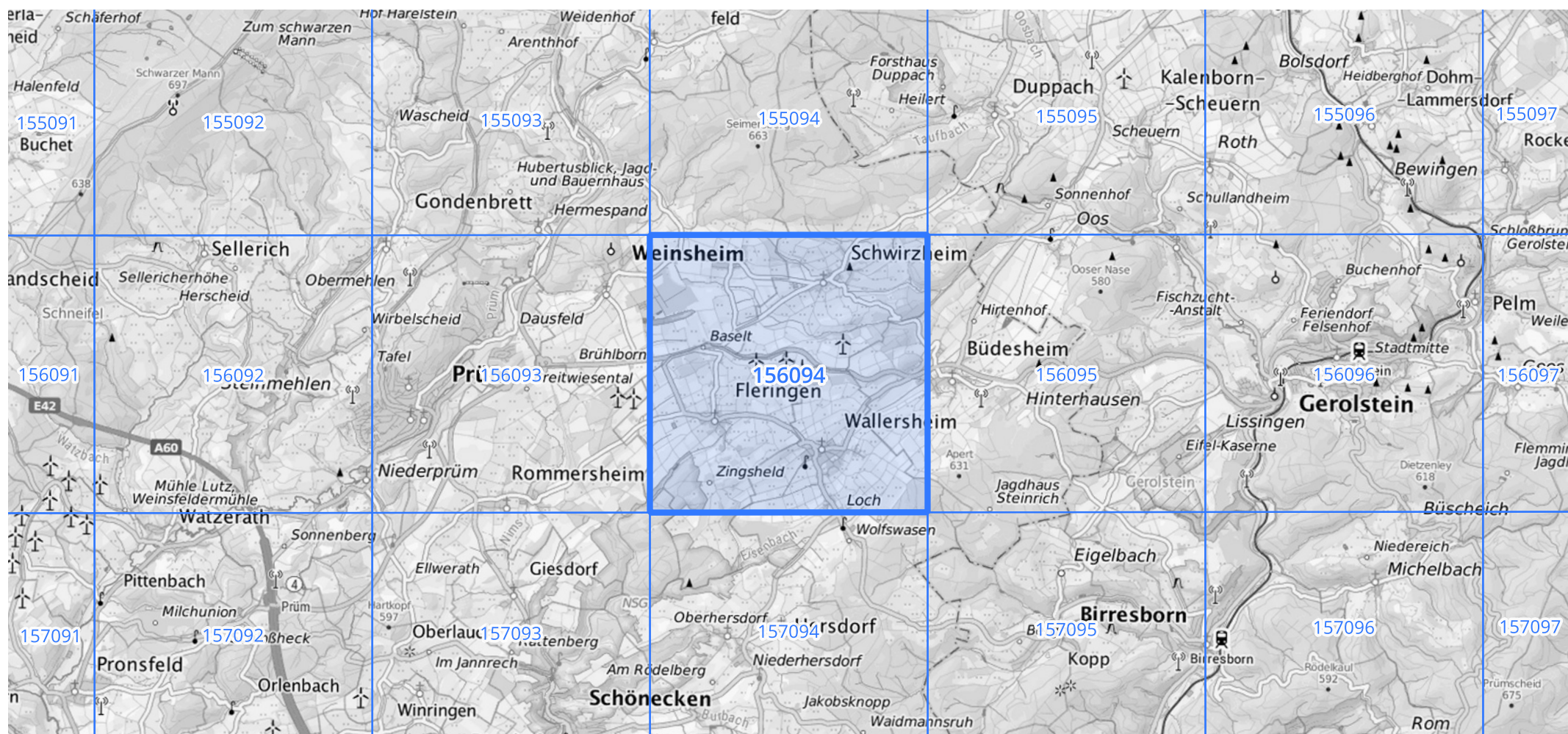
Siehe auch Anwendungshilfe zu KOSTRA-DWD-2020 des Deutschen Wetterdienstes.

Starkniederschlagshöhen und -spenden gemäß KOSTRA-DWD-2020

Rasterfeld 156094

(Zeile 156, Spalte 94)

Übersichtskarte des Rasterfeldes 156094, M 1 : 100 000



Quelle Rasterdaten: KOSTRA-DWD-2020 des Deutschen Wetterdienstes, Stand 12/2022.

Seite 3 von 3

Kartendarstellung: © Bundesamt für Kartographie und Geodäsie (2023), Datenquellen: https://sgx.geodatenzentrum.de/web_public/gdz/datenquellen/Datenquellen_TopPlusOpen.html

Für die Richtigkeit und Aktualität der Angaben wird keine Gewähr übernommen. Erstellt 01/2023.