

# Starkniederschlagshöhen und -spenden gemäß KOSTRA-DWD-2020

## Rasterfeld 156088

(Zeile 156, Spalte 88)

### Regenspende und Bemessungsniederschlagswerte in Abhängigkeit von Wiederkehrzeit T und Dauerstufe D

Dauerstufe D		Wiederkehrzeit T																	
		1 a		2 a		3 a		5 a		10 a		20 a		30 a		50 a		100 a	
min	Std	mm	l / (s ha)	mm	l / (s ha)	mm	l / (s ha)	mm	l / (s ha)	mm	l / (s ha)	mm	l / (s ha)	mm	l / (s ha)	mm	l / (s ha)	mm	l / (s ha)
5		6,3	210,0	7,8	260,0	8,7	290,0	9,9	330,0	11,6	386,7	13,3	443,3	14,5	483,3	16,0	533,3	18,2	606,7
10		8,3	138,3	10,2	170,0	11,4	190,0	12,9	215,0	15,2	253,3	17,5	291,7	19,0	316,7	20,9	348,3	23,8	396,7
15		9,6	106,7	11,8	131,1	13,1	145,6	14,9	165,6	17,5	194,4	20,1	223,3	21,9	243,3	24,2	268,9	27,4	304,4
20		10,6	88,3	13,0	108,3	14,5	120,8	16,4	136,7	19,3	160,8	22,2	185,0	24,1	200,8	26,6	221,7	30,2	251,7
30		12,0	66,7	14,8	82,2	16,5	91,7	18,7	103,9	22,0	122,2	25,3	140,6	27,5	152,8	30,3	168,3	34,4	191,1
45		13,7	50,7	16,8	62,2	18,7	69,3	21,3	78,9	24,9	92,2	28,7	106,3	31,2	115,6	34,4	127,4	39,1	144,8
60	1	14,9	41,4	18,3	50,8	20,4	56,7	23,2	64,4	27,2	75,6	31,4	87,2	34,1	94,7	37,6	104,4	42,7	118,6
90	1,5	16,9	31,3	20,7	38,3	23,1	42,8	26,3	48,7	30,8	57,0	35,5	65,7	38,5	71,3	42,5	78,7	48,2	89,3
120	2	18,4	25,6	22,6	31,4	25,2	35,0	28,6	39,7	33,6	46,7	38,6	53,6	42,0	58,3	46,3	64,3	52,6	73,1
180	3	20,7	19,2	25,5	23,6	28,4	26,3	32,3	29,9	37,9	35,1	43,6	40,4	47,4	43,9	52,3	48,4	59,3	54,9
240	4	22,6	15,7	27,8	19,3	31,0	21,5	35,2	24,4	41,2	28,6	47,5	33,0	51,6	35,8	56,9	39,5	64,6	44,9
360	6	25,5	11,8	31,3	14,5	34,9	16,2	39,6	18,3	46,5	21,5	53,5	24,8	58,1	26,9	64,2	29,7	72,8	33,7
540	9	28,7	8,9	35,3	10,9	39,3	12,1	44,7	13,8	52,4	16,2	60,3	18,6	65,5	20,2	72,3	22,3	82,0	25,3
720	12	31,2	7,2	38,4	8,9	42,8	9,9	48,6	11,3	57,0	13,2	65,6	15,2	71,3	16,5	78,7	18,2	89,3	20,7
1080	18	35,2	5,4	43,2	6,7	48,2	7,4	54,7	8,4	64,2	9,9	73,9	11,4	80,3	12,4	88,6	13,7	100,6	15,5
1440	24	38,3	4,4	47,0	5,4	52,4	6,1	59,5	6,9	69,8	8,1	80,4	9,3	87,3	10,1	96,4	11,2	109,4	12,7
2880	48	46,9	2,7	57,6	3,3	64,2	3,7	72,9	4,2	85,5	4,9	98,5	5,7	107,0	6,2	118,1	6,8	134,0	7,8
4320	72	52,8	2,0	64,8	2,5	72,3	2,8	82,1	3,2	96,3	3,7	110,9	4,3	120,4	4,6	132,9	5,1	150,9	5,8
5760	96	57,4	1,7	70,5	2,0	78,7	2,3	89,3	2,6	104,7	3,0	120,6	3,5	131,0	3,8	144,6	4,2	164,1	4,7
7200	120	61,3	1,4	75,3	1,7	84,0	1,9	95,4	2,2	111,8	2,6	128,7	3,0	139,8	3,2	154,4	3,6	175,2	4,1
8640	144	64,6	1,2	79,4	1,5	88,6	1,7	100,6	1,9	117,9	2,3	135,8	2,6	147,5	2,8	162,8	3,1	184,8	3,6
10080	168	67,6	1,1	83,1	1,4	92,7	1,5	105,2	1,7	123,4	2,0	142,1	2,3	154,3	2,6	170,3	2,8	193,3	3,2

# Starkniederschlagshöhen und -spenden gemäß KOSTRA-DWD-2020

## Rasterfeld 156088

(Zeile 156, Spalte 88)

### Örtliche Unsicherheiten in Abhängigkeit von Wiederkehrzeit T und Dauerstufe D

Dauerstufe D		Wiederkehrzeit T								
		1 a	2 a	3 a	5 a	10 a	20 a	30 a	50 a	100 a
min	Std	± %	± %	± %	± %	± %	± %	± %	± %	± %
5		14	15	16	16	17	18	18	18	19
10		16	17	18	19	20	21	22	22	23
15		17	19	20	21	22	23	23	24	24
20		17	19	20	21	23	24	24	25	25
30		18	20	21	22	23	24	25	25	26
45		17	19	21	22	23	24	24	25	26
60	1	17	19	20	21	22	23	24	24	25
90	1,5	16	18	19	20	21	22	23	23	24
120	2	15	17	18	19	20	21	22	22	23
180	3	14	16	17	18	19	20	21	21	22
240	4	13	15	16	17	18	19	20	20	21
360	6	13	14	15	16	17	18	18	19	20
540	9	13	14	15	15	16	17	17	18	18
720	12	13	14	14	15	16	17	17	17	18
1080	18	14	14	15	15	16	16	17	17	17
1440	24	15	15	15	15	16	16	17	17	17
2880	48	18	17	17	17	17	17	17	18	18
4320	72	20	19	19	19	19	19	19	19	19
5760	96	21	20	20	20	20	20	20	20	20
7200	120	23	22	21	21	21	21	21	21	21
8640	144	24	23	22	22	22	21	21	21	21
10080	168	25	23	23	23	22	22	22	22	22

### Parameter für abweichende T und D

#### Lokationsparameter $\xi$ (Xi)

15,12399395

#### Skalenparameter $\alpha$ (Alpha)

4,81017095

#### Formparameter $\kappa$ (Kappa)

-0,1

#### 1. Koutsoyiannis-Parameter $\theta$ (Theta)

0,01834069

#### 2. Koutsoyiannis-Parameter $\eta$ (Eta)

0,70762412

Parameter für dauerstufenübergreifende Extremwertschätzung nach KOUTSOYIANNIS et al. 1998.

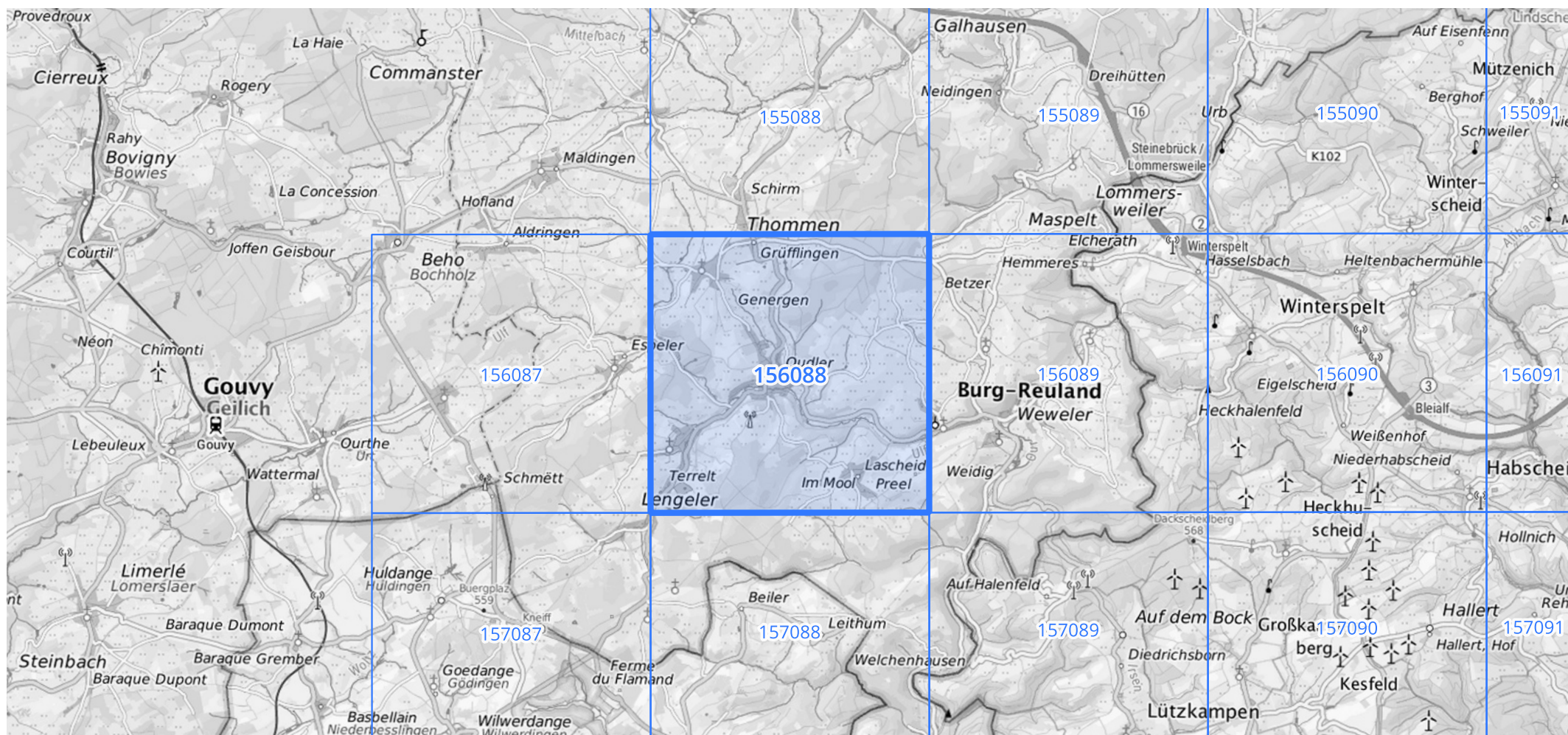
Siehe auch Anwendungshilfe zu KOSTRA-DWD-2020 des Deutschen Wetterdienstes.

# Starkniederschlagshöhen und -spenden gemäß KOSTRA-DWD-2020

## Rasterfeld 156088

(Zeile 156, Spalte 88)

Übersichtskarte des Rasterfeldes 156088, M 1 : 100 000



Quelle Rasterdaten: KOSTRA-DWD-2020 des Deutschen Wetterdienstes, Stand 12/2022.

Seite 3 von 3

Kartendarstellung: © Bundesamt für Kartographie und Geodäsie (2023), Datenquellen: [https://sgx.geodatenzentrum.de/web\\_public/gdz/datenquellen/Datenquellen\\_TopPlusOpen.html](https://sgx.geodatenzentrum.de/web_public/gdz/datenquellen/Datenquellen_TopPlusOpen.html)

Für die Richtigkeit und Aktualität der Angaben wird keine Gewähr übernommen. Erstellt 01/2023.