

Starkniederschlagshöhen und -spenden gemäß KOSTRA-DWD-2020

Rasterfeld 155178

(Zeile 155, Spalte 178)

Regenspende und Bemessungsniederschlagswerte in Abhängigkeit von Wiederkehrzeit T und Dauerstufe D

Dauerstufe D		Wiederkehrzeit T																	
		1 a		2 a		3 a		5 a		10 a		20 a		30 a		50 a		100 a	
min	Std	mm	l / (s ha)	mm	l / (s ha)	mm	l / (s ha)	mm	l / (s ha)	mm	l / (s ha)	mm	l / (s ha)	mm	l / (s ha)	mm	l / (s ha)	mm	l / (s ha)
5		7,1	236,7	8,8	293,3	9,9	330,0	11,3	376,7	13,4	446,7	15,4	513,3	16,8	560,0	18,6	620,0	21,2	706,7
10		9,5	158,3	11,8	196,7	13,2	220,0	15,1	251,7	17,8	296,7	20,6	343,3	22,4	373,3	24,8	413,3	28,3	471,7
15		10,9	121,1	13,6	151,1	15,3	170,0	17,4	193,3	20,6	228,9	23,8	264,4	25,9	287,8	28,7	318,9	32,6	362,2
20		12,0	100,0	14,9	124,2	16,8	140,0	19,2	160,0	22,6	188,3	26,1	217,5	28,5	237,5	31,5	262,5	35,9	299,2
30		13,6	75,6	16,9	93,9	19,0	105,6	21,7	120,6	25,6	142,2	29,6	164,4	32,3	179,4	35,7	198,3	40,7	226,1
45		15,3	56,7	19,1	70,7	21,4	79,3	24,4	90,4	28,8	106,7	33,4	123,7	36,3	134,4	40,2	148,9	45,8	169,6
60	1	16,6	46,1	20,7	57,5	23,2	64,4	26,5	73,6	31,2	86,7	36,2	100,6	39,4	109,4	43,6	121,1	49,6	137,8
90	1,5	18,5	34,3	23,1	42,8	25,9	48,0	29,6	54,8	34,9	64,6	40,4	74,8	44,0	81,5	48,7	90,2	55,4	102,6
120	2	20,0	27,8	24,9	34,6	28,0	38,9	32,0	44,4	37,7	52,4	43,6	60,6	47,5	66,0	52,6	73,1	59,9	83,2
180	3	22,3	20,6	27,7	25,6	31,1	28,8	35,6	33,0	42,0	38,9	48,6	45,0	52,9	49,0	58,5	54,2	66,6	61,7
240	4	24,0	16,7	29,9	20,8	33,6	23,3	38,3	26,6	45,2	31,4	52,3	36,3	57,0	39,6	63,1	43,8	71,8	49,9
360	6	26,7	12,4	33,2	15,4	37,3	17,3	42,6	19,7	50,2	23,2	58,1	26,9	63,3	29,3	70,1	32,5	79,8	36,9
540	9	29,6	9,1	36,9	11,4	41,4	12,8	47,3	14,6	55,8	17,2	64,5	19,9	70,3	21,7	77,8	24,0	88,6	27,3
720	12	31,9	7,4	39,7	9,2	44,5	10,3	50,9	11,8	60,0	13,9	69,5	16,1	75,7	17,5	83,8	19,4	95,4	22,1
1080	18	35,4	5,5	44,0	6,8	49,4	7,6	56,5	8,7	66,6	10,3	77,1	11,9	83,9	12,9	92,9	14,3	105,8	16,3
1440	24	38,1	4,4	47,4	5,5	53,2	6,2	60,8	7,0	71,7	8,3	83,0	9,6	90,3	10,5	100,0	11,6	113,8	13,2
2880	48	45,4	2,6	56,6	3,3	63,5	3,7	72,5	4,2	85,5	4,9	99,0	5,7	107,8	6,2	119,3	6,9	135,9	7,9
4320	72	50,4	1,9	62,7	2,4	70,4	2,7	80,4	3,1	94,8	3,7	109,8	4,2	119,5	4,6	132,3	5,1	150,6	5,8
5760	96	54,2	1,6	67,5	2,0	75,7	2,2	86,5	2,5	102,1	3,0	118,1	3,4	128,6	3,7	142,4	4,1	162,1	4,7
7200	120	57,4	1,3	71,4	1,7	80,1	1,9	91,6	2,1	108,0	2,5	125,0	2,9	136,1	3,2	150,7	3,5	171,5	4,0
8640	144	60,1	1,2	74,8	1,4	83,9	1,6	95,9	1,8	113,1	2,2	130,9	2,5	142,6	2,8	157,8	3,0	179,7	3,5
10080	168	62,5	1,0	77,8	1,3	87,3	1,4	99,7	1,6	117,7	1,9	136,2	2,3	148,3	2,5	164,1	2,7	186,9	3,1

Starkniederschlagshöhen und -spenden gemäß KOSTRA-DWD-2020

Rasterfeld 155178

(Zeile 155, Spalte 178)

Örtliche Unsicherheiten in Abhängigkeit von Wiederkehrzeit T und Dauerstufe D

Dauerstufe D		Wiederkehrzeit T								
		1 a	2 a	3 a	5 a	10 a	20 a	30 a	50 a	100 a
min	Std	± %	± %	± %	± %	± %	± %	± %	± %	± %
5		12	13	13	14	15	15	16	16	17
10		15	17	17	18	19	20	21	21	22
15		17	19	20	21	22	23	23	24	24
20		18	20	21	22	23	24	24	25	25
30		19	21	22	23	24	25	26	26	27
45		19	21	22	24	25	26	26	27	27
60	1	19	21	22	23	25	25	26	27	27
90	1,5	19	21	22	23	24	25	25	26	26
120	2	18	20	21	22	23	24	25	25	26
180	3	17	19	20	21	22	23	24	24	25
240	4	16	18	19	20	21	22	23	23	24
360	6	15	17	18	19	20	21	21	22	22
540	9	14	16	17	18	19	20	20	21	21
720	12	14	15	16	17	18	19	19	20	20
1080	18	13	15	15	16	17	18	18	19	19
1440	24	13	14	15	16	17	17	18	18	19
2880	48	14	14	15	15	16	16	17	17	17
4320	72	15	15	15	15	16	16	17	17	17
5760	96	15	15	15	16	16	16	17	17	17
7200	120	16	16	16	16	16	17	17	17	17
8640	144	17	16	16	16	17	17	17	17	17
10080	168	17	17	17	17	17	17	17	17	18

Parameter für abweichende T und D

Lokationsparameter ξ (Xi)

17,00603226

Skalenparameter α (Alpha)

5,78584333

Formparameter κ (Kappa)

-0,1

1. Koutsoyiannis-Parameter θ (Theta)

0,03195777

2. Koutsoyiannis-Parameter η (Eta)

0,74577437

Parameter für dauerstufenübergreifende Extremwertschätzung nach KOUTSOYIANNIS et al. 1998.

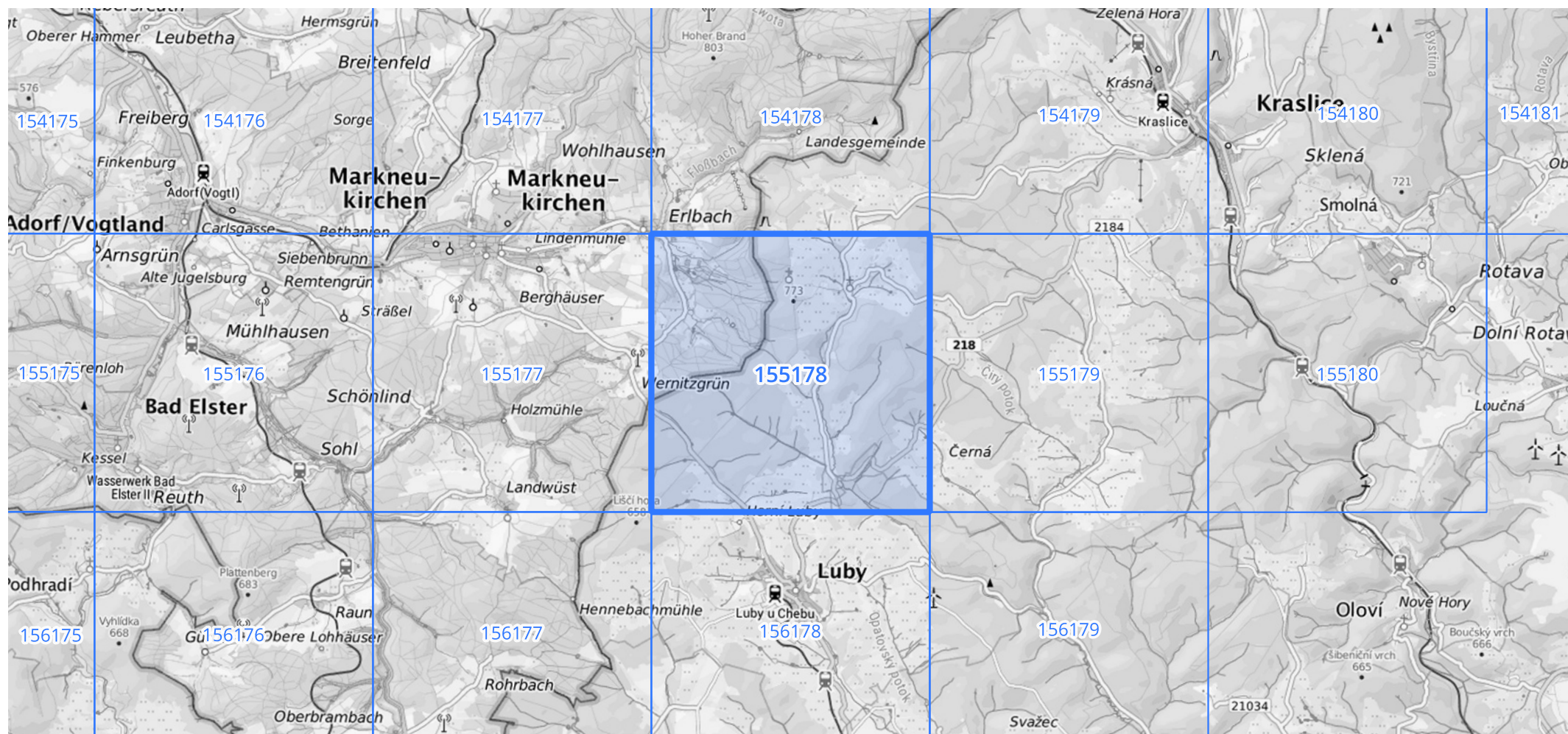
Siehe auch Anwendungshilfe zu KOSTRA-DWD-2020 des Deutschen Wetterdienstes.

Starkniederschlagshöhen und -spenden gemäß KOSTRA-DWD-2020

Rasterfeld 155178

(Zeile 155, Spalte 178)

Übersichtskarte des Rasterfeldes 155178, M 1 : 100 000



Quelle Rasterdaten: KOSTRA-DWD-2020 des Deutschen Wetterdienstes, Stand 12/2022.

Seite 3 von 3

Kartendarstellung: © Bundesamt für Kartographie und Geodäsie (2023), Datenquellen: https://sgx.geodatenzentrum.de/web_public/gdz/datenquellen/Datenquellen_TopPlusOpen.html

Für die Richtigkeit und Aktualität der Angaben wird keine Gewähr übernommen. Erstellt 01/2023.