

Starkniederschlagshöhen und -spenden gemäß KOSTRA-DWD-2020

Rasterfeld 155106

(Zeile 155, Spalte 106)

Regenspende und Bemessungsniederschlagswerte in Abhängigkeit von Wiederkehrzeit T und Dauerstufe D

Dauerstufe D		Wiederkehrzeit T																	
		1 a		2 a		3 a		5 a		10 a		20 a		30 a		50 a		100 a	
min	Std	mm	l / (s ha)	mm	l / (s ha)	mm	l / (s ha)	mm	l / (s ha)	mm	l / (s ha)	mm	l / (s ha)	mm	l / (s ha)	mm	l / (s ha)	mm	l / (s ha)
5		6,4	213,3	7,7	256,7	8,6	286,7	9,7	323,3	11,2	373,3	12,9	430,0	13,9	463,3	15,3	510,0	17,3	576,7
10		8,6	143,3	10,4	173,3	11,6	193,3	13,0	216,7	15,2	253,3	17,4	290,0	18,8	313,3	20,7	345,0	23,4	390,0
15		10,0	111,1	12,1	134,4	13,4	148,9	15,1	167,8	17,6	195,6	20,1	223,3	21,8	242,2	24,0	266,7	27,1	301,1
20		11,0	91,7	13,3	110,8	14,8	123,3	16,6	138,3	19,4	161,7	22,2	185,0	24,0	200,0	26,4	220,0	29,8	248,3
30		12,5	69,4	15,1	83,9	16,7	92,8	18,9	105,0	21,9	121,7	25,1	139,4	27,2	151,1	29,9	166,1	33,8	187,8
45		14,0	51,9	17,0	63,0	18,8	69,6	21,2	78,5	24,6	91,1	28,2	104,4	30,5	113,0	33,6	124,4	38,0	140,7
60	1	15,2	42,2	18,3	50,8	20,3	56,4	22,9	63,6	26,7	74,2	30,5	84,7	33,0	91,7	36,3	100,8	41,1	114,2
90	1,5	16,9	31,3	20,4	37,8	22,6	41,9	25,5	47,2	29,7	55,0	34,0	63,0	36,8	68,1	40,5	75,0	45,7	84,6
120	2	18,2	25,3	22,0	30,6	24,4	33,9	27,5	38,2	32,0	44,4	36,6	50,8	39,6	55,0	43,6	60,6	49,3	68,5
180	3	20,1	18,6	24,4	22,6	27,0	25,0	30,4	28,1	35,4	32,8	40,5	37,5	43,9	40,6	48,3	44,7	54,6	50,6
240	4	21,6	15,0	26,2	18,2	29,0	20,1	32,7	22,7	38,0	26,4	43,5	30,2	47,1	32,7	51,9	36,0	58,6	40,7
360	6	23,9	11,1	28,9	13,4	32,0	14,8	36,1	16,7	42,0	19,4	48,1	22,3	52,1	24,1	57,3	26,5	64,8	30,0
540	9	26,4	8,1	31,9	9,8	35,4	10,9	39,9	12,3	46,4	14,3	53,1	16,4	57,5	17,7	63,3	19,5	71,5	22,1
720	12	28,3	6,6	34,3	7,9	37,9	8,8	42,8	9,9	49,8	11,5	57,0	13,2	61,7	14,3	67,9	15,7	76,7	17,8
1080	18	31,2	4,8	37,8	5,8	41,9	6,5	47,2	7,3	54,9	8,5	62,9	9,7	68,1	10,5	74,9	11,6	84,7	13,1
1440	24	33,5	3,9	40,5	4,7	44,9	5,2	50,6	5,9	58,9	6,8	67,4	7,8	73,0	8,4	80,3	9,3	90,8	10,5
2880	48	39,6	2,3	47,9	2,8	53,1	3,1	59,8	3,5	69,6	4,0	79,7	4,6	86,3	5,0	94,9	5,5	107,3	6,2
4320	72	43,6	1,7	52,8	2,0	58,5	2,3	66,0	2,5	76,7	3,0	87,8	3,4	95,1	3,7	104,6	4,0	118,3	4,6
5760	96	46,7	1,4	56,6	1,6	62,7	1,8	70,7	2,0	82,2	2,4	94,1	2,7	101,9	2,9	112,1	3,2	126,8	3,7
7200	120	49,3	1,1	59,7	1,4	66,1	1,5	74,6	1,7	86,8	2,0	99,3	2,3	107,6	2,5	118,3	2,7	133,8	3,1
8640	144	51,5	1,0	62,4	1,2	69,1	1,3	77,9	1,5	90,7	1,7	103,8	2,0	112,4	2,2	123,6	2,4	139,8	2,7
10080	168	53,5	0,9	64,7	1,1	71,7	1,2	80,9	1,3	94,1	1,6	107,7	1,8	116,6	1,9	128,3	2,1	145,0	2,4

Starkniederschlagshöhen und -spenden gemäß KOSTRA-DWD-2020

Rasterfeld 155106

(Zeile 155, Spalte 106)

Örtliche Unsicherheiten in Abhängigkeit von Wiederkehrzeit T und Dauerstufe D

Dauerstufe D		Wiederkehrzeit T								
		1 a	2 a	3 a	5 a	10 a	20 a	30 a	50 a	100 a
min	Std	± %	± %	± %	± %	± %	± %	± %	± %	± %
5		11	11	11	12	12	13	13	13	13
10		12	13	14	15	15	16	17	17	17
15		14	15	16	17	18	19	19	19	20
20		15	16	17	18	19	20	20	21	21
30		16	18	18	19	20	21	22	22	23
45		16	18	19	20	21	22	22	23	23
60	1	16	18	19	20	21	22	22	23	23
90	1,5	16	18	18	19	21	21	22	22	23
120	2	15	17	18	19	20	21	21	22	23
180	3	15	16	17	18	19	20	21	21	22
240	4	14	16	17	18	19	19	20	20	21
360	6	14	15	16	17	18	18	19	19	20
540	9	13	14	15	16	17	18	18	18	19
720	12	13	14	15	15	16	17	17	18	18
1080	18	13	14	14	15	16	16	17	17	18
1440	24	13	14	14	15	15	16	16	17	17
2880	48	14	14	14	15	15	16	16	16	17
4320	72	15	15	15	15	16	16	16	16	17
5760	96	16	16	16	16	16	16	17	17	17
7200	120	17	16	16	16	17	17	17	17	17
8640	144	17	17	17	17	17	17	17	18	18
10080	168	18	18	17	17	17	18	18	18	18

Parameter für abweichende T und D

Lokationsparameter ξ (Xi)

15,61753365

Skalenparameter α (Alpha)

4,57323475

Formparameter κ (Kappa)

-0,1

1. Koutsoyiannis-Parameter θ (Theta)

0,03985307

2. Koutsoyiannis-Parameter η (Eta)

0,75960947

Parameter für dauerstufenübergreifende Extremwertschätzung nach KOUTSOYIANNIS et al. 1998.

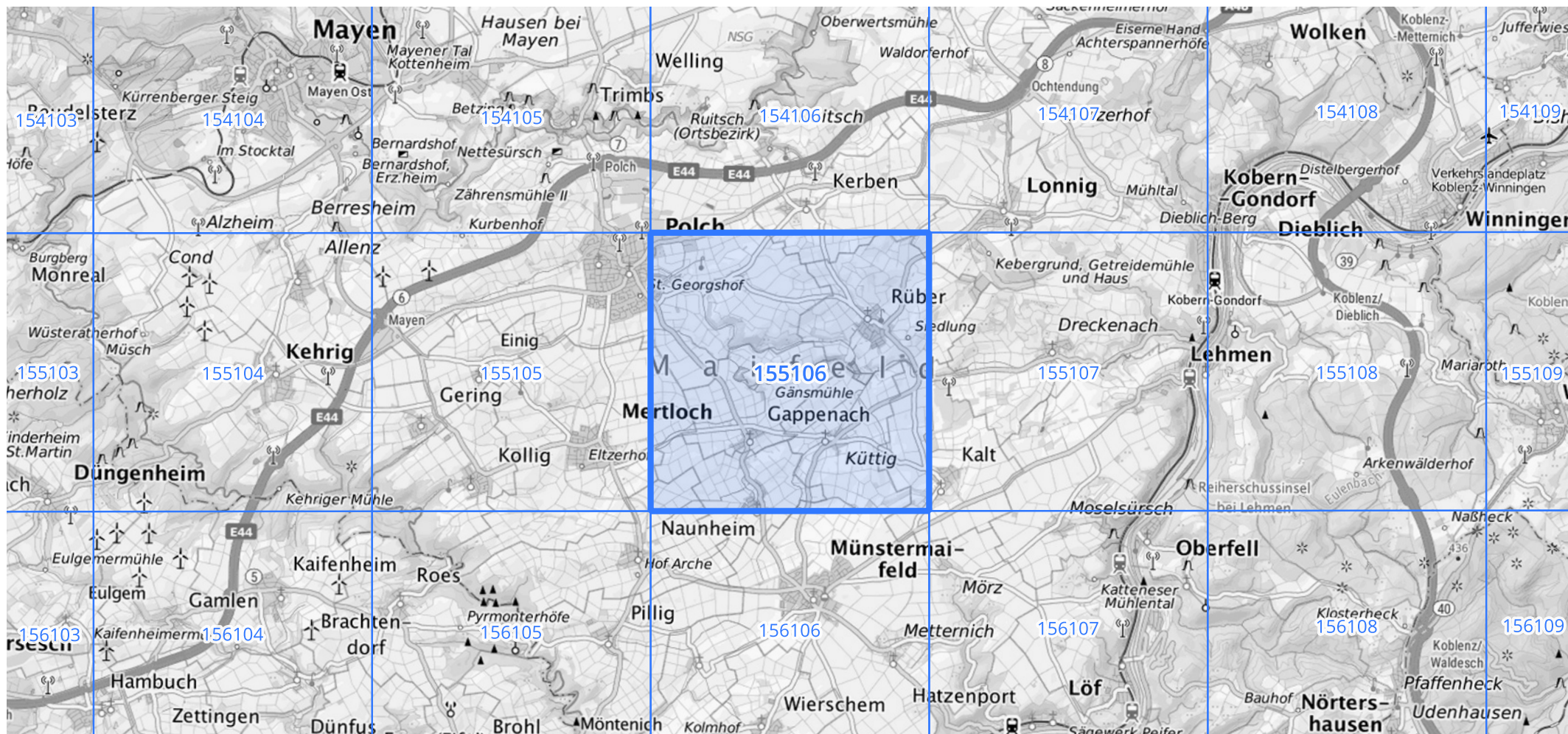
Siehe auch Anwendungshilfe zu KOSTRA-DWD-2020 des Deutschen Wetterdienstes.

Starkniederschlagshöhen und -spenden gemäß KOSTRA-DWD-2020

Rasterfeld 155106

(Zeile 155, Spalte 106)

Übersichtskarte des Rasterfeldes 155106, M 1 : 100 000



Quelle Rasterdaten: KOSTRA-DWD-2020 des Deutschen Wetterdienstes, Stand 12/2022.

Seite 3 von 3

Kartendarstellung: © Bundesamt für Kartographie und Geodäsie (2023), Datenquellen: https://sgx.geodatenzentrum.de/web_public/gdz/datenquellen/Datenquellen_TopPlusOpen.html

Für die Richtigkeit und Aktualität der Angaben wird keine Gewähr übernommen. Erstellt 01/2023.