

Starkniederschlagshöhen und -spenden gemäß KOSTRA-DWD-2020

Rasterfeld 155102

(Zeile 155, Spalte 102)

Regenspende und Bemessungsniederschlagswerte in Abhängigkeit von Wiederkehrzeit T und Dauerstufe D

Dauerstufe D		Wiederkehrzeit T																	
		1 a		2 a		3 a		5 a		10 a		20 a		30 a		50 a		100 a	
min	Std	mm	l / (s ha)	mm	l / (s ha)	mm	l / (s ha)	mm	l / (s ha)	mm	l / (s ha)	mm	l / (s ha)	mm	l / (s ha)	mm	l / (s ha)	mm	l / (s ha)
5		6,3	210,0	7,6	253,3	8,5	283,3	9,6	320,0	11,2	373,3	12,9	430,0	14,0	466,7	15,4	513,3	17,5	583,3
10		8,5	141,7	10,3	171,7	11,5	191,7	13,0	216,7	15,2	253,3	17,5	291,7	18,9	315,0	20,9	348,3	23,6	393,3
15		9,8	108,9	12,0	133,3	13,3	147,8	15,1	167,8	17,7	196,7	20,3	225,6	22,0	244,4	24,3	270,0	27,5	305,6
20		10,8	90,0	13,2	110,0	14,7	122,5	16,7	139,2	19,5	162,5	22,4	186,7	24,3	202,5	26,7	222,5	30,3	252,5
30		12,3	68,3	15,0	83,3	16,7	92,8	19,0	105,6	22,1	122,8	25,4	141,1	27,6	153,3	30,4	168,9	34,5	191,7
45		13,9	51,5	17,0	63,0	18,9	70,0	21,4	79,3	25,0	92,6	28,7	106,3	31,2	115,6	34,3	127,0	38,9	144,1
60	1	15,1	41,9	18,4	51,1	20,5	56,9	23,2	64,4	27,1	75,3	31,2	86,7	33,8	93,9	37,3	103,6	42,3	117,5
90	1,5	16,9	31,3	20,6	38,1	23,0	42,6	26,0	48,1	30,4	56,3	34,9	64,6	37,9	70,2	41,7	77,2	47,3	87,6
120	2	18,3	25,4	22,3	31,0	24,8	34,4	28,1	39,0	32,8	45,6	37,7	52,4	40,9	56,8	45,1	62,6	51,1	71,0
180	3	20,4	18,9	24,9	23,1	27,7	25,6	31,3	29,0	36,6	33,9	42,1	39,0	45,6	42,2	50,3	46,6	57,0	52,8
240	4	22,0	15,3	26,8	18,6	29,8	20,7	33,8	23,5	39,5	27,4	45,4	31,5	49,2	34,2	54,3	37,7	61,5	42,7
360	6	24,4	11,3	29,8	13,8	33,2	15,4	37,6	17,4	43,9	20,3	50,4	23,3	54,7	25,3	60,3	27,9	68,4	31,7
540	9	27,1	8,4	33,1	10,2	36,9	11,4	41,8	12,9	48,8	15,1	56,0	17,3	60,8	18,8	67,0	20,7	75,9	23,4
720	12	29,2	6,8	35,7	8,3	39,7	9,2	45,0	10,4	52,6	12,2	60,4	14,0	65,5	15,2	72,2	16,7	81,8	18,9
1080	18	32,5	5,0	39,6	6,1	44,1	6,8	49,9	7,7	58,3	9,0	67,0	10,3	72,7	11,2	80,2	12,4	90,8	14,0
1440	24	35,0	4,1	42,7	4,9	47,5	5,5	53,8	6,2	62,8	7,3	72,2	8,4	78,3	9,1	86,3	10,0	97,8	11,3
2880	48	41,8	2,4	51,0	3,0	56,7	3,3	64,2	3,7	75,1	4,3	86,2	5,0	93,5	5,4	103,1	6,0	116,9	6,8
4320	72	46,3	1,8	56,6	2,2	62,9	2,4	71,3	2,8	83,3	3,2	95,7	3,7	103,8	4,0	114,4	4,4	129,7	5,0
5760	96	49,9	1,4	60,9	1,8	67,8	2,0	76,7	2,2	89,7	2,6	103,0	3,0	111,7	3,2	123,2	3,6	139,6	4,0
7200	120	52,8	1,2	64,5	1,5	71,7	1,7	81,3	1,9	94,9	2,2	109,1	2,5	118,3	2,7	130,4	3,0	147,8	3,4
8640	144	55,3	1,1	67,6	1,3	75,2	1,5	85,1	1,6	99,5	1,9	114,3	2,2	124,0	2,4	136,7	2,6	154,9	3,0
10080	168	57,6	1,0	70,3	1,2	78,2	1,3	88,6	1,5	103,5	1,7	118,9	2,0	129,0	2,1	142,2	2,4	161,1	2,7

Starkniederschlagshöhen und -spenden gemäß KOSTRA-DWD-2020

Rasterfeld 155102

(Zeile 155, Spalte 102)

Örtliche Unsicherheiten in Abhängigkeit von Wiederkehrzeit T und Dauerstufe D

Dauerstufe D		Wiederkehrzeit T								
		1 a	2 a	3 a	5 a	10 a	20 a	30 a	50 a	100 a
min	Std	± %	± %	± %	± %	± %	± %	± %	± %	± %
5		10	11	11	11	12	12	12	13	13
10		12	13	14	15	16	16	17	17	18
15		14	15	16	17	18	19	19	20	20
20		15	17	18	18	19	20	21	21	22
30		16	18	19	20	21	22	22	23	23
45		17	19	20	20	22	22	23	23	24
60	1	17	19	20	21	22	22	23	23	24
90	1,5	17	18	19	20	21	22	23	23	24
120	2	16	18	19	20	21	22	22	23	23
180	3	15	17	18	19	20	21	21	22	22
240	4	15	16	17	18	19	20	20	21	22
360	6	14	15	16	17	18	19	19	20	20
540	9	13	14	15	16	17	18	18	19	19
720	12	12	14	15	15	16	17	18	18	19
1080	18	12	13	14	15	16	16	17	17	18
1440	24	11	13	13	14	15	16	16	17	17
2880	48	11	12	13	13	14	15	15	15	16
4320	72	12	12	13	13	14	14	15	15	16
5760	96	13	13	13	13	14	14	15	15	15
7200	120	13	13	13	14	14	15	15	15	15
8640	144	14	14	14	14	14	15	15	15	16
10080	168	14	14	14	14	15	15	15	15	16

Parameter für abweichende T und D

Lokationsparameter ξ (Xi)

15,52501664

Skalenparameter α (Alpha)

4,77361345

Formparameter κ (Kappa)

-0,1

1. Koutsoyiannis-Parameter θ (Theta)

0,0368879

2. Koutsoyiannis-Parameter η (Eta)

0,74404404

Parameter für dauerstufenübergreifende Extremwertschätzung nach KOUTSOYIANNIS et al. 1998.

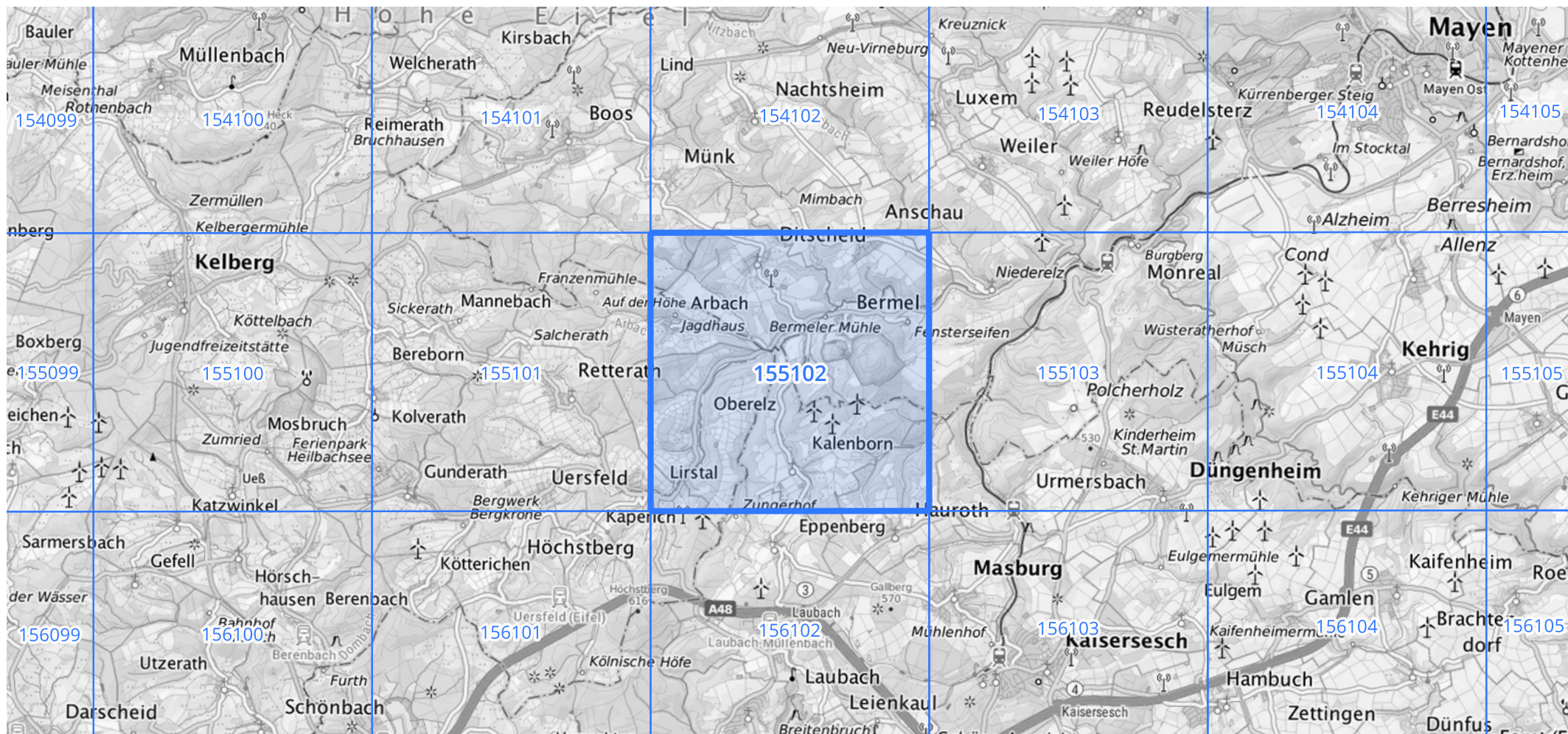
Siehe auch Anwendungshilfe zu KOSTRA-DWD-2020 des Deutschen Wetterdienstes.

Starkniederschlagshöhen und -spenden gemäß KOSTRA-DWD-2020

Rasterfeld 155102

(Zeile 155, Spalte 102)

Übersichtskarte des Rasterfeldes 155102, M 1 : 100 000



Quelle Rasterdaten: KOSTRA-DWD-2020 des Deutschen Wetterdienstes, Stand 12/2022.

Seite 3 von 3

Kartendarstellung: © Bundesamt für Kartographie und Geodäsie (2023), Datenquellen: https://sgx.geodatenzentrum.de/web_public/gdz/datenquellen/Datenquellen_TopPlusOpen.html

Für die Richtigkeit und Aktualität der Angaben wird keine Gewähr übernommen. Erstellt 01/2023.