

Starkniederschlagshöhen und -spenden gemäß KOSTRA-DWD-2020

Rasterfeld 155099

(Zeile 155, Spalte 99)

Regenspende und Bemessungsniederschlagswerte in Abhängigkeit von Wiederkehrzeit T und Dauerstufe D

Dauerstufe D		Wiederkehrzeit T																	
		1 a		2 a		3 a		5 a		10 a		20 a		30 a		50 a		100 a	
min	Std	mm	l / (s ha)	mm	l / (s ha)	mm	l / (s ha)	mm	l / (s ha)	mm	l / (s ha)	mm	l / (s ha)	mm	l / (s ha)	mm	l / (s ha)	mm	l / (s ha)
5		6,4	213,3	7,8	260,0	8,7	290,0	9,8	326,7	11,4	380,0	13,1	436,7	14,3	476,7	15,7	523,3	17,8	593,3
10		8,5	141,7	10,3	171,7	11,5	191,7	13,0	216,7	15,2	253,3	17,5	291,7	18,9	315,0	20,9	348,3	23,6	393,3
15		9,8	108,9	11,9	132,2	13,3	147,8	15,0	166,7	17,6	195,6	20,2	224,4	21,9	243,3	24,1	267,8	27,3	303,3
20		10,8	90,0	13,1	109,2	14,6	121,7	16,5	137,5	19,3	160,8	22,2	185,0	24,1	200,8	26,5	220,8	30,0	250,0
30		12,2	67,8	14,9	82,8	16,6	92,2	18,8	104,4	22,0	122,2	25,2	140,0	27,3	151,7	30,1	167,2	34,1	189,4
45		13,8	51,1	16,9	62,6	18,8	69,6	21,2	78,5	24,8	91,9	28,5	105,6	30,9	114,4	34,0	125,9	38,6	143,0
60	1	15,0	41,7	18,3	50,8	20,4	56,7	23,1	64,2	27,0	75,0	31,0	86,1	33,6	93,3	37,0	102,8	41,9	116,4
90	1,5	16,9	31,3	20,6	38,1	22,9	42,4	25,9	48,0	30,3	56,1	34,8	64,4	37,7	69,8	41,5	76,9	47,1	87,2
120	2	18,3	25,4	22,3	31,0	24,8	34,4	28,1	39,0	32,8	45,6	37,7	52,4	40,9	56,8	45,0	62,5	51,0	70,8
180	3	20,5	19,0	25,0	23,1	27,8	25,7	31,4	29,1	36,7	34,0	42,1	39,0	45,7	42,3	50,4	46,7	57,1	52,9
240	4	22,1	15,3	27,0	18,8	30,0	20,8	34,0	23,6	39,7	27,6	45,6	31,7	49,4	34,3	54,5	37,8	61,7	42,8
360	6	24,7	11,4	30,2	14,0	33,5	15,5	38,0	17,6	44,3	20,5	50,9	23,6	55,2	25,6	60,9	28,2	68,9	31,9
540	9	27,6	8,5	33,7	10,4	37,4	11,5	42,4	13,1	49,5	15,3	56,8	17,5	61,6	19,0	67,9	21,0	76,9	23,7
720	12	29,8	6,9	36,4	8,4	40,5	9,4	45,8	10,6	53,5	12,4	61,4	14,2	66,6	15,4	73,4	17,0	83,2	19,3
1080	18	33,3	5,1	40,6	6,3	45,1	7,0	51,1	7,9	59,7	9,2	68,5	10,6	74,3	11,5	81,9	12,6	92,8	14,3
1440	24	36,0	4,2	43,9	5,1	48,8	5,6	55,2	6,4	64,5	7,5	74,0	8,6	80,3	9,3	88,5	10,2	100,2	11,6
2880	48	43,3	2,5	52,8	3,1	58,8	3,4	66,5	3,8	77,7	4,5	89,2	5,2	96,7	5,6	106,6	6,2	120,8	7,0
4320	72	48,3	1,9	58,9	2,3	65,5	2,5	74,2	2,9	86,6	3,3	99,5	3,8	107,9	4,2	118,9	4,6	134,7	5,2
5760	96	52,2	1,5	63,7	1,8	70,8	2,0	80,1	2,3	93,6	2,7	107,4	3,1	116,5	3,4	128,4	3,7	145,5	4,2
7200	120	55,4	1,3	67,6	1,6	75,1	1,7	85,1	2,0	99,3	2,3	114,1	2,6	123,7	2,9	136,3	3,2	154,5	3,6
8640	144	58,2	1,1	71,0	1,4	78,9	1,5	89,3	1,7	104,3	2,0	119,8	2,3	129,9	2,5	143,2	2,8	162,2	3,1
10080	168	60,6	1,0	74,0	1,2	82,2	1,4	93,1	1,5	108,7	1,8	124,8	2,1	135,4	2,2	149,2	2,5	169,1	2,8

Starkniederschlagshöhen und -spenden gemäß KOSTRA-DWD-2020

Rasterfeld 155099

(Zeile 155, Spalte 99)

Örtliche Unsicherheiten in Abhängigkeit von Wiederkehrzeit T und Dauerstufe D

Dauerstufe D		Wiederkehrzeit T								
		1 a	2 a	3 a	5 a	10 a	20 a	30 a	50 a	100 a
min	Std	± %	± %	± %	± %	± %	± %	± %	± %	± %
5		10	11	11	12	12	13	13	14	14
10		12	14	15	16	17	17	18	18	19
15		14	16	17	18	19	20	20	21	21
20		15	17	18	19	20	21	21	22	22
30		16	18	19	20	21	22	23	23	24
45		17	19	20	21	22	23	23	24	24
60	1	17	19	20	21	22	22	23	23	24
90	1,5	16	18	19	20	21	22	22	23	23
120	2	15	17	18	19	20	21	22	22	23
180	3	14	16	17	18	19	20	21	21	22
240	4	13	15	16	17	18	19	20	20	21
360	6	12	14	15	16	17	18	19	19	20
540	9	11	13	14	15	16	17	17	18	18
720	12	11	12	13	14	15	16	16	17	17
1080	18	10	11	12	13	14	15	15	16	16
1440	24	10	11	12	13	14	14	15	15	16
2880	48	10	11	11	12	13	13	14	14	14
4320	72	11	11	11	12	12	13	13	14	14
5760	96	12	12	12	12	13	13	13	14	14
7200	120	12	12	12	12	13	13	13	14	14
8640	144	13	13	13	13	13	13	14	14	14
10080	168	14	13	13	13	13	14	14	14	14

Parameter für abweichende T und D

Lokationsparameter ξ (Xi)

15,3538135

Skalenparameter α (Alpha)

4,69546818

Formparameter κ (Kappa)

-0,1

1. Koutsoyiannis-Parameter θ (Theta)

0,02777884

2. Koutsoyiannis-Parameter η (Eta)

0,73179584

Parameter für dauerstufenübergreifende Extremwertschätzung nach KOUTSOYIANNIS et al. 1998.

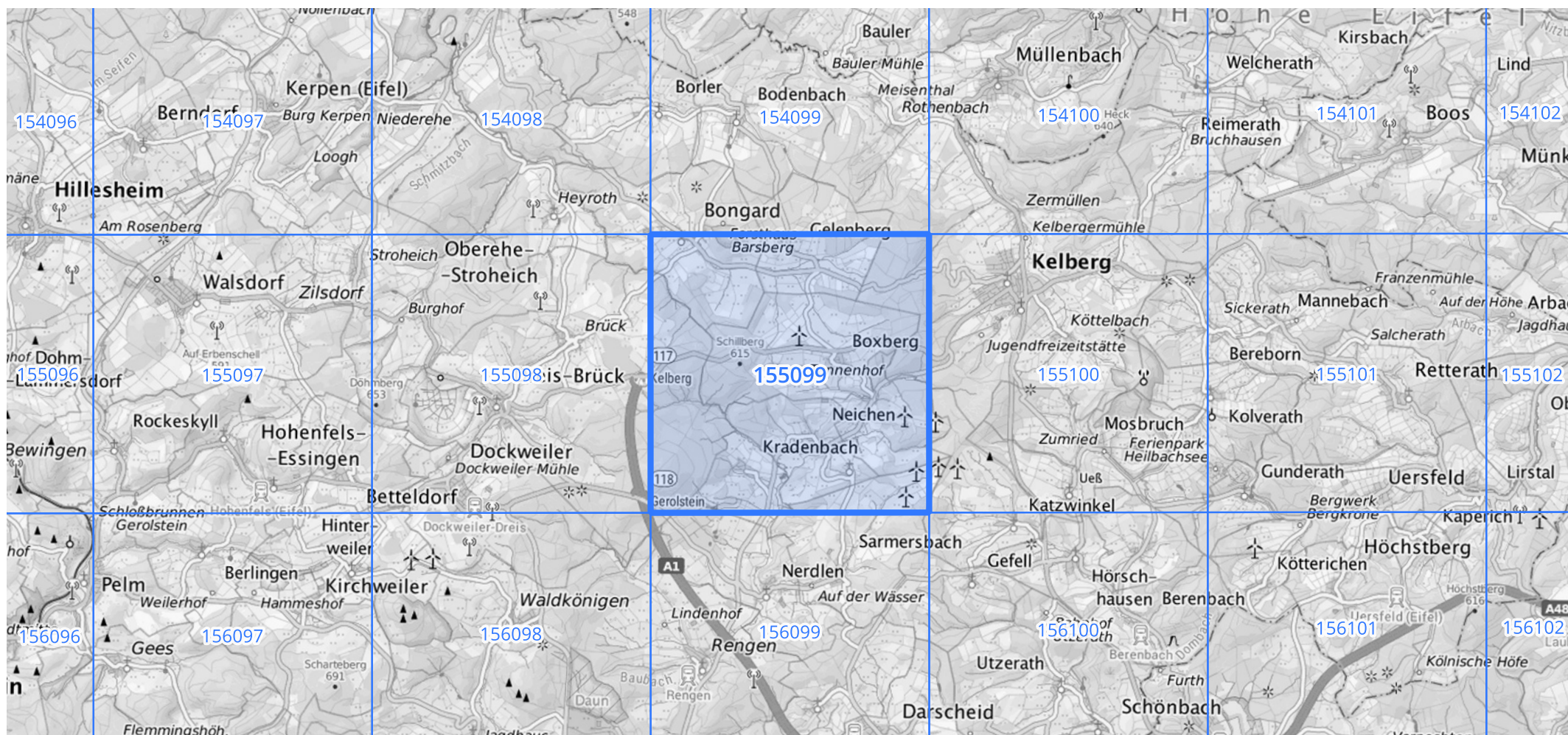
Siehe auch Anwendungshilfe zu KOSTRA-DWD-2020 des Deutschen Wetterdienstes.

Starkniederschlagshöhen und -spenden gemäß KOSTRA-DWD-2020

Rasterfeld 155099

(Zeile 155, Spalte 99)

Übersichtskarte des Rasterfeldes 155099, M 1 : 100 000



Quelle Rasterdaten: KOSTRA-DWD-2020 des Deutschen Wetterdienstes, Stand 12/2022.

Seite 3 von 3

Kartendarstellung: © Bundesamt für Kartographie und Geodäsie (2023), Datenquellen: https://sgx.geodatenzentrum.de/web_public/gdz/datenquellen/Datenquellen_TopPlusOpen.html

Für die Richtigkeit und Aktualität der Angaben wird keine Gewähr übernommen. Erstellt 01/2023.