

Starkniederschlagshöhen und -spenden gemäß KOSTRA-DWD-2020

Rasterfeld 155098

(Zeile 155, Spalte 98)

Regenspende und Bemessungsniederschlagswerte in Abhängigkeit von Wiederkehrzeit T und Dauerstufe D

Dauerstufe D		Wiederkehrzeit T																	
		1 a		2 a		3 a		5 a		10 a		20 a		30 a		50 a		100 a	
min	Std	mm	l / (s ha)	mm	l / (s ha)	mm	l / (s ha)	mm	l / (s ha)	mm	l / (s ha)	mm	l / (s ha)	mm	l / (s ha)	mm	l / (s ha)	mm	l / (s ha)
5		6,5	216,7	7,9	263,3	8,8	293,3	10,0	333,3	11,7	390,0	13,4	446,7	14,6	486,7	16,1	536,7	18,2	606,7
10		8,5	141,7	10,4	173,3	11,6	193,3	13,1	218,3	15,3	255,0	17,6	293,3	19,1	318,3	21,1	351,7	23,9	398,3
15		9,8	108,9	12,0	133,3	13,3	147,8	15,1	167,8	17,7	196,7	20,3	225,6	22,0	244,4	24,3	270,0	27,5	305,6
20		10,8	90,0	13,2	110,0	14,7	122,5	16,6	138,3	19,4	161,7	22,3	185,8	24,2	201,7	26,7	222,5	30,2	251,7
30		12,2	67,8	15,0	83,3	16,6	92,2	18,8	104,4	22,0	122,2	25,3	140,6	27,5	152,8	30,3	168,3	34,3	190,6
45		13,8	51,1	16,9	62,6	18,8	69,6	21,3	78,9	24,9	92,2	28,6	105,9	31,0	114,8	34,2	126,7	38,7	143,3
60	1	15,0	41,7	18,4	51,1	20,4	56,7	23,2	64,4	27,1	75,3	31,1	86,4	33,7	93,6	37,2	103,3	42,1	116,9
90	1,5	16,9	31,3	20,7	38,3	23,0	42,6	26,0	48,1	30,4	56,3	34,9	64,6	37,9	70,2	41,8	77,4	47,3	87,6
120	2	18,3	25,4	22,4	31,1	24,9	34,6	28,2	39,2	33,0	45,8	37,9	52,6	41,1	57,1	45,3	62,9	51,4	71,4
180	3	20,6	19,1	25,1	23,2	27,9	25,8	31,6	29,3	37,0	34,3	42,5	39,4	46,1	42,7	50,8	47,0	57,6	53,3
240	4	22,3	15,5	27,2	18,9	30,3	21,0	34,3	23,8	40,1	27,8	46,0	31,9	49,9	34,7	55,0	38,2	62,4	43,3
360	6	24,9	11,5	30,4	14,1	33,9	15,7	38,4	17,8	44,8	20,7	51,5	23,8	55,9	25,9	61,6	28,5	69,8	32,3
540	9	27,9	8,6	34,1	10,5	37,9	11,7	42,9	13,2	50,1	15,5	57,6	17,8	62,5	19,3	68,9	21,3	78,1	24,1
720	12	30,2	7,0	36,9	8,5	41,0	9,5	46,4	10,7	54,3	12,6	62,4	14,4	67,6	15,6	74,6	17,3	84,5	19,6
1080	18	33,7	5,2	41,2	6,4	45,8	7,1	51,9	8,0	60,7	9,4	69,7	10,8	75,6	11,7	83,4	12,9	94,5	14,6
1440	24	36,5	4,2	44,6	5,2	49,6	5,7	56,2	6,5	65,7	7,6	75,4	8,7	81,8	9,5	90,2	10,4	102,3	11,8
2880	48	44,2	2,6	54,0	3,1	60,0	3,5	68,0	3,9	79,4	4,6	91,3	5,3	99,0	5,7	109,1	6,3	123,7	7,2
4320	72	49,4	1,9	60,3	2,3	67,1	2,6	76,0	2,9	88,8	3,4	102,0	3,9	110,7	4,3	122,0	4,7	138,2	5,3
5760	96	53,4	1,5	65,3	1,9	72,6	2,1	82,2	2,4	96,1	2,8	110,4	3,2	119,7	3,5	132,0	3,8	149,6	4,3
7200	120	56,8	1,3	69,4	1,6	77,2	1,8	87,4	2,0	102,1	2,4	117,3	2,7	127,3	2,9	140,3	3,2	159,0	3,7
8640	144	59,7	1,2	72,9	1,4	81,1	1,6	91,9	1,8	107,4	2,1	123,4	2,4	133,8	2,6	147,5	2,8	167,2	3,2
10080	168	62,3	1,0	76,1	1,3	84,6	1,4	95,8	1,6	112,0	1,9	128,7	2,1	139,6	2,3	153,9	2,5	174,4	2,9

Starkniederschlagshöhen und -spenden gemäß KOSTRA-DWD-2020

Rasterfeld 155098

(Zeile 155, Spalte 98)

Örtliche Unsicherheiten in Abhängigkeit von Wiederkehrzeit T und Dauerstufe D

Dauerstufe D		Wiederkehrzeit T								
		1 a	2 a	3 a	5 a	10 a	20 a	30 a	50 a	100 a
min	Std	± %	± %	± %	± %	± %	± %	± %	± %	± %
5		10	11	12	12	13	13	14	14	15
10		13	15	15	16	17	18	18	19	19
15		15	16	17	18	19	20	20	21	21
20		16	17	18	19	20	21	22	22	23
30		16	18	19	20	21	22	23	23	24
45		16	18	19	20	21	22	23	23	24
60	1	16	18	19	20	21	22	23	23	24
90	1,5	15	18	18	20	21	21	22	22	23
120	2	15	17	18	19	20	21	21	22	22
180	3	14	16	17	18	19	20	20	21	21
240	4	13	15	16	17	18	19	19	20	20
360	6	12	14	14	15	17	17	18	18	19
540	9	11	12	13	14	15	16	17	17	18
720	12	10	12	13	14	15	15	16	16	17
1080	18	10	11	12	13	14	14	15	15	16
1440	24	9	11	11	12	13	14	14	15	15
2880	48	10	10	11	11	12	13	13	14	14
4320	72	11	11	11	12	12	13	13	13	14
5760	96	12	12	12	12	12	13	13	13	14
7200	120	13	12	12	12	13	13	13	13	14
8640	144	13	13	13	13	13	13	13	14	14
10080	168	14	13	13	13	13	14	14	14	14

Parameter für abweichende T und D

Lokationsparameter ξ (Xi)

15,3054616

Skalenparameter α (Alpha)

4,71130915

Formparameter κ (Kappa)

-0,1

1. Koutsoyiannis-Parameter θ (Theta)

0,02264083

2. Koutsoyiannis-Parameter η (Eta)

0,72592892

Parameter für dauerstufenübergreifende Extremwertschätzung nach KOUTSOYIANNIS et al. 1998.

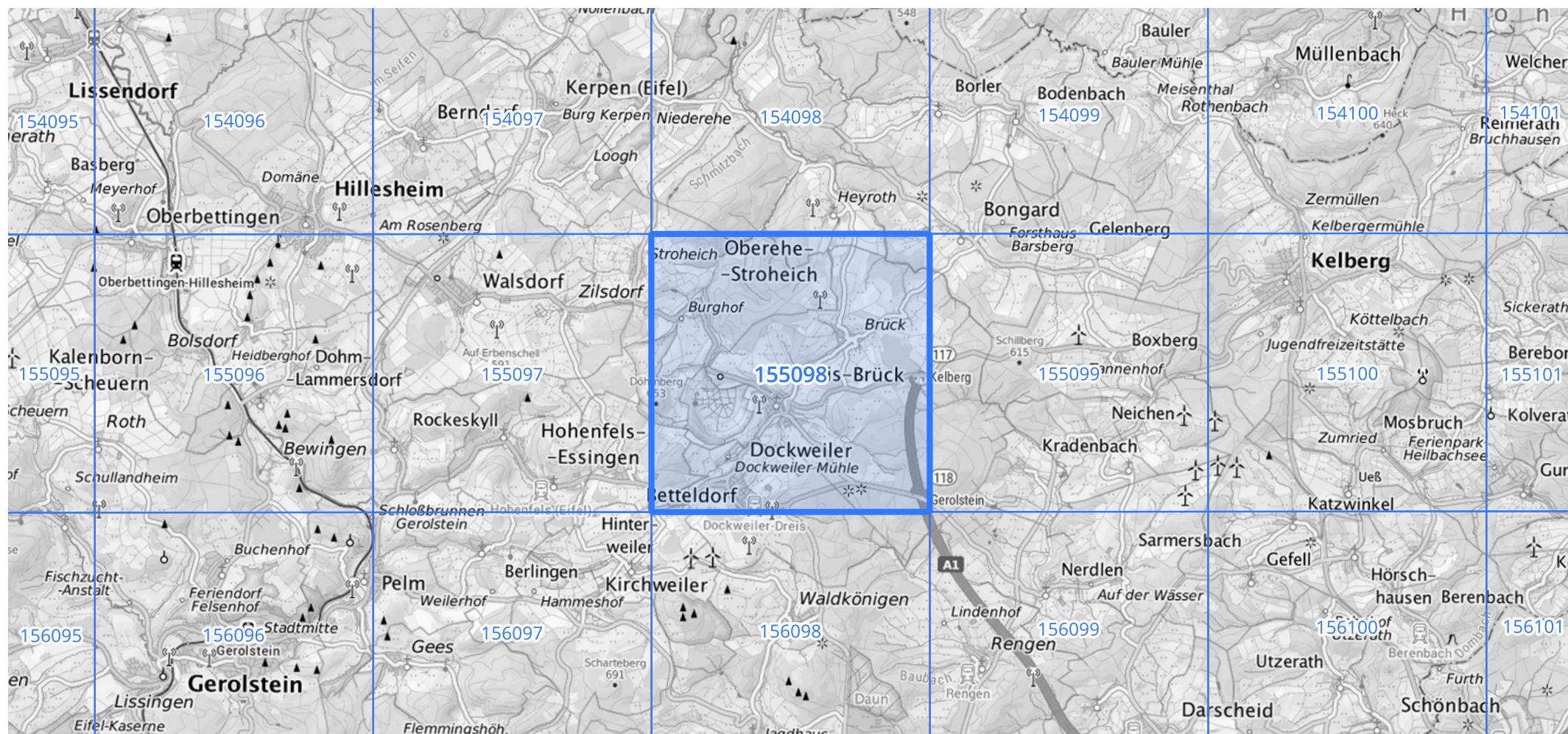
Siehe auch Anwendungshilfe zu KOSTRA-DWD-2020 des Deutschen Wetterdienstes.

Starkniederschlagshöhen und -spenden gemäß KOSTRA-DWD-2020

Rasterfeld 155098

(Zeile 155, Spalte 98)

Übersichtskarte des Rasterfeldes 155098, M 1 : 100 000



Quelle Rasterdaten: KOSTRA-DWD-2020 des Deutschen Wetterdienstes, Stand 12/2022.

Seite 3 von 3

Kartendarstellung: © Bundesamt für Kartographie und Geodäsie (2023), Datenquellen: https://sgx.geodatenzentrum.de/web_public/gdz/datenquellen/Datenquellen_TopPlusOpen.html

Für die Richtigkeit und Aktualität der Angaben wird keine Gewähr übernommen. Erstellt 01/2023.