

Starkniederschlagshöhen und -spenden gemäß KOSTRA-DWD-2020

Rasterfeld 155097

(Zeile 155, Spalte 97)

Regenspende und Bemessungsniederschlagswerte in Abhängigkeit von Wiederkehrzeit T und Dauerstufe D

Dauerstufe D		Wiederkehrzeit T																	
		1 a		2 a		3 a		5 a		10 a		20 a		30 a		50 a		100 a	
min	Std	mm	l / (s ha)	mm	l / (s ha)	mm	l / (s ha)	mm	l / (s ha)	mm	l / (s ha)	mm	l / (s ha)	mm	l / (s ha)	mm	l / (s ha)	mm	l / (s ha)
5		6,4	213,3	7,9	263,3	8,8	293,3	9,9	330,0	11,6	386,7	13,4	446,7	14,5	483,3	16,0	533,3	18,1	603,3
10		8,4	140,0	10,3	171,7	11,4	190,0	13,0	216,7	15,2	253,3	17,4	290,0	18,9	315,0	20,9	348,3	23,6	393,3
15		9,7	107,8	11,8	131,1	13,2	146,7	14,9	165,6	17,4	193,3	20,1	223,3	21,8	242,2	24,0	266,7	27,2	302,2
20		10,6	88,3	13,0	108,3	14,5	120,8	16,4	136,7	19,2	160,0	22,0	183,3	23,9	199,2	26,4	220,0	29,9	249,2
30		12,1	67,2	14,8	82,2	16,5	91,7	18,7	103,9	21,8	121,1	25,1	139,4	27,2	151,1	30,0	166,7	34,0	188,9
45		13,7	50,7	16,7	61,9	18,6	68,9	21,1	78,1	24,7	91,5	28,4	105,2	30,8	114,1	34,0	125,9	38,5	142,6
60	1	14,9	41,4	18,3	50,8	20,3	56,4	23,0	63,9	26,9	74,7	31,0	86,1	33,6	93,3	37,0	102,8	42,0	116,7
90	1,5	16,8	31,1	20,6	38,1	22,9	42,4	26,0	48,1	30,4	56,3	34,9	64,6	37,9	70,2	41,8	77,4	47,4	87,8
120	2	18,3	25,4	22,4	31,1	24,9	34,6	28,3	39,3	33,1	46,0	38,0	52,8	41,2	57,2	45,5	63,2	51,5	71,5
180	3	20,6	19,1	25,2	23,3	28,1	26,0	31,8	29,4	37,2	34,4	42,8	39,6	46,4	43,0	51,2	47,4	58,0	53,7
240	4	22,4	15,6	27,4	19,0	30,5	21,2	34,6	24,0	40,5	28,1	46,5	32,3	50,4	35,0	55,6	38,6	63,1	43,8
360	6	25,2	11,7	30,8	14,3	34,3	15,9	38,9	18,0	45,5	21,1	52,3	24,2	56,7	26,3	62,5	28,9	70,9	32,8
540	9	28,3	8,7	34,7	10,7	38,6	11,9	43,7	13,5	51,1	15,8	58,7	18,1	63,7	19,7	70,3	21,7	79,7	24,6
720	12	30,8	7,1	37,7	8,7	41,9	9,7	47,5	11,0	55,5	12,8	63,8	14,8	69,2	16,0	76,4	17,7	86,6	20,0
1080	18	34,6	5,3	42,3	6,5	47,1	7,3	53,3	8,2	62,4	9,6	71,7	11,1	77,8	12,0	85,8	13,2	97,2	15,0
1440	24	37,6	4,4	45,9	5,3	51,1	5,9	57,9	6,7	67,7	7,8	77,9	9,0	84,5	9,8	93,2	10,8	105,6	12,2
2880	48	45,8	2,7	56,0	3,2	62,4	3,6	70,7	4,1	82,6	4,8	95,0	5,5	103,1	6,0	113,7	6,6	128,8	7,5
4320	72	51,5	2,0	62,9	2,4	70,0	2,7	79,4	3,1	92,8	3,6	106,7	4,1	115,8	4,5	127,7	4,9	144,7	5,6
5760	96	55,9	1,6	68,4	2,0	76,1	2,2	86,2	2,5	100,8	2,9	115,9	3,4	125,7	3,6	138,6	4,0	157,1	4,5
7200	120	59,6	1,4	72,9	1,7	81,1	1,9	91,9	2,1	107,5	2,5	123,5	2,9	134,0	3,1	147,8	3,4	167,5	3,9
8640	144	62,8	1,2	76,8	1,5	85,4	1,6	96,8	1,9	113,2	2,2	130,1	2,5	141,2	2,7	155,7	3,0	176,5	3,4
10080	168	65,6	1,1	80,2	1,3	89,3	1,5	101,2	1,7	118,3	2,0	136,0	2,2	147,6	2,4	162,7	2,7	184,5	3,1

Starkniederschlagshöhen und -spenden gemäß KOSTRA-DWD-2020

Rasterfeld 155097

(Zeile 155, Spalte 97)

Örtliche Unsicherheiten in Abhängigkeit von Wiederkehrzeit T und Dauerstufe D

Dauerstufe D		Wiederkehrzeit T								
		1 a	2 a	3 a	5 a	10 a	20 a	30 a	50 a	100 a
min	Std	± %	± %	± %	± %	± %	± %	± %	± %	± %
5		11	12	12	13	14	14	15	15	16
10		14	15	16	17	18	19	19	20	20
15		15	17	18	19	20	21	21	22	22
20		16	18	19	20	21	22	22	23	23
30		17	19	20	21	22	23	23	24	24
45		17	19	20	21	22	23	23	24	25
60	1	17	19	20	21	22	23	23	24	24
90	1,5	16	18	19	20	21	22	22	23	24
120	2	15	17	18	19	20	21	22	22	23
180	3	14	16	17	18	19	20	21	21	22
240	4	13	15	16	17	18	19	20	20	21
360	6	12	14	15	16	17	18	18	19	19
540	9	11	13	14	14	16	16	17	17	18
720	12	10	12	13	14	15	16	16	16	17
1080	18	10	11	12	13	14	14	15	15	16
1440	24	9	11	11	12	13	14	14	15	15
2880	48	10	11	11	11	12	13	13	13	14
4320	72	11	11	11	12	12	13	13	13	14
5760	96	12	12	12	12	12	13	13	13	13
7200	120	13	12	12	12	13	13	13	13	14
8640	144	14	13	13	13	13	13	13	14	14
10080	168	14	14	13	13	13	13	14	14	14

Parameter für abweichende T und D

Lokationsparameter ξ (Xi)

15,14057578

Skalenparameter α (Alpha)

4,69078832

Formparameter κ (Kappa)

-0,1

1. Koutsoyiannis-Parameter θ (Theta)

0,01829688

2. Koutsoyiannis-Parameter η (Eta)

0,71368577

Parameter für dauerstufenübergreifende Extremwertschätzung nach KOUTSOYIANNIS et al. 1998.

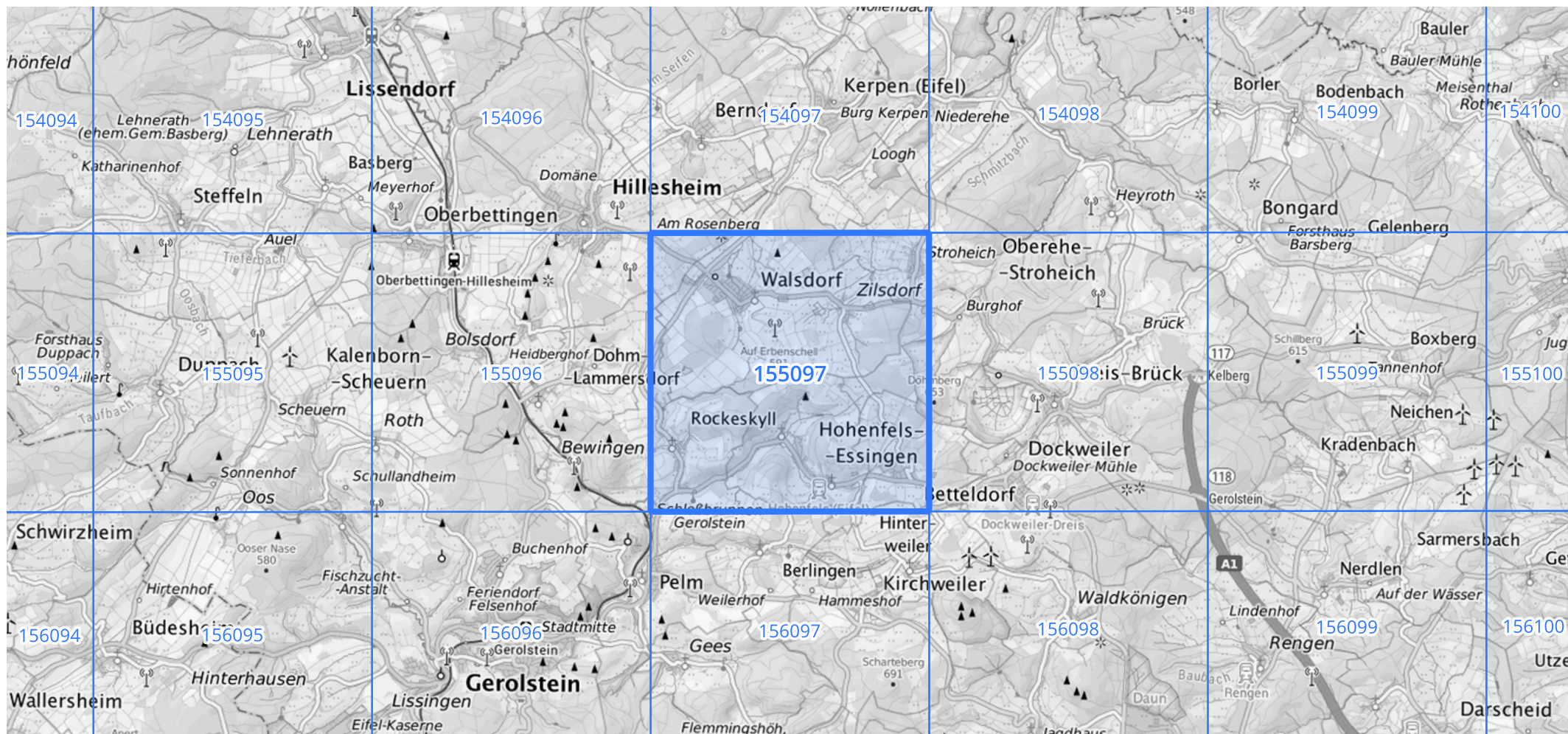
Siehe auch Anwendungshilfe zu KOSTRA-DWD-2020 des Deutschen Wetterdienstes.

Starkniederschlagshöhen und -spenden gemäß KOSTRA-DWD-2020

Rasterfeld 155097

(Zeile 155, Spalte 97)

Übersichtskarte des Rasterfeldes 155097, M 1 : 100 000



Quelle Rasterdaten: KOSTRA-DWD-2020 des Deutschen Wetterdienstes, Stand 12/2022.

Seite 3 von 3

Kartendarstellung: © Bundesamt für Kartographie und Geodäsie (2023), Datenquellen: https://sgx.geodatenzentrum.de/web_public/gdz/datenquellen/Datenquellen_TopPlusOpen.html

Für die Richtigkeit und Aktualität der Angaben wird keine Gewähr übernommen. Erstellt 01/2023.