

Starkniederschlagshöhen und -spenden gemäß KOSTRA-DWD-2020

Rasterfeld 154161

(Zeile 154, Spalte 161)

Regenspende und Bemessungsniederschlagswerte in Abhängigkeit von Wiederkehrzeit T und Dauerstufe D

Dauerstufe D		Wiederkehrzeit T																	
		1 a		2 a		3 a		5 a		10 a		20 a		30 a		50 a		100 a	
min	Std	mm	l / (s ha)	mm	l / (s ha)	mm	l / (s ha)	mm	l / (s ha)	mm	l / (s ha)	mm	l / (s ha)	mm	l / (s ha)	mm	l / (s ha)	mm	l / (s ha)
5		7,6	253,3	9,4	313,3	10,5	350,0	12,0	400,0	14,1	470,0	16,2	540,0	17,6	586,7	19,5	650,0	22,1	736,7
10		9,8	163,3	12,1	201,7	13,5	225,0	15,4	256,7	18,1	301,7	20,9	348,3	22,7	378,3	25,1	418,3	28,5	475,0
15		11,2	124,4	13,8	153,3	15,4	171,1	17,6	195,6	20,6	228,9	23,8	264,4	25,9	287,8	28,6	317,8	32,5	361,1
20		12,2	101,7	15,1	125,8	16,8	140,0	19,2	160,0	22,5	187,5	26,0	216,7	28,3	235,8	31,3	260,8	35,5	295,8
30		13,7	76,1	17,0	94,4	19,0	105,6	21,6	120,0	25,4	141,1	29,3	162,8	31,8	176,7	35,2	195,6	40,0	222,2
45		15,4	57,0	19,0	70,4	21,2	78,5	24,2	89,6	28,4	105,2	32,8	121,5	35,7	132,2	39,4	145,9	44,8	165,9
60	1	16,6	46,1	20,6	57,2	23,0	63,9	26,2	72,8	30,8	85,6	35,5	98,6	38,6	107,2	42,7	118,6	48,5	134,7
90	1,5	18,6	34,4	22,9	42,4	25,6	47,4	29,2	54,1	34,3	63,5	39,6	73,3	43,1	79,8	47,6	88,1	54,1	100,2
120	2	20,0	27,8	24,8	34,4	27,7	38,5	31,5	43,8	37,1	51,5	42,8	59,4	46,5	64,6	51,4	71,4	58,4	81,1
180	3	22,3	20,6	27,6	25,6	30,8	28,5	35,1	32,5	41,3	38,2	47,6	44,1	51,8	48,0	57,2	53,0	65,0	60,2
240	4	24,1	16,7	29,7	20,6	33,2	23,1	37,8	26,3	44,5	30,9	51,3	35,6	55,8	38,8	61,7	42,8	70,1	48,7
360	6	26,7	12,4	33,0	15,3	36,9	17,1	42,1	19,5	49,5	22,9	57,1	26,4	62,1	28,8	68,6	31,8	78,0	36,1
540	9	29,7	9,2	36,7	11,3	41,1	12,7	46,8	14,4	55,0	17,0	63,4	19,6	69,0	21,3	76,2	23,5	86,6	26,7
720	12	32,0	7,4	39,6	9,2	44,2	10,2	50,4	11,7	59,2	13,7	68,3	15,8	74,3	17,2	82,1	19,0	93,3	21,6
1080	18	35,6	5,5	43,9	6,8	49,1	7,6	56,0	8,6	65,8	10,2	75,9	11,7	82,5	12,7	91,2	14,1	103,7	16,0
1440	24	38,3	4,4	47,3	5,5	52,9	6,1	60,3	7,0	70,9	8,2	81,8	9,5	88,9	10,3	98,3	11,4	111,7	12,9
2880	48	45,8	2,7	56,6	3,3	63,3	3,7	72,1	4,2	84,8	4,9	97,8	5,7	106,4	6,2	117,6	6,8	133,6	7,7
4320	72	50,9	2,0	62,9	2,4	70,3	2,7	80,1	3,1	94,1	3,6	108,6	4,2	118,1	4,6	130,6	5,0	148,4	5,7
5760	96	54,8	1,6	67,7	2,0	75,7	2,2	86,2	2,5	101,4	2,9	117,0	3,4	127,2	3,7	140,6	4,1	159,8	4,6
7200	120	58,1	1,3	71,8	1,7	80,2	1,9	91,4	2,1	107,4	2,5	123,9	2,9	134,8	3,1	149,0	3,4	169,3	3,9
8640	144	60,9	1,2	75,2	1,5	84,1	1,6	95,8	1,8	112,6	2,2	129,9	2,5	141,3	2,7	156,1	3,0	177,5	3,4
10080	168	63,3	1,0	78,3	1,3	87,5	1,4	99,7	1,6	117,1	1,9	135,2	2,2	147,0	2,4	162,5	2,7	184,7	3,1

Starkniederschlagshöhen und -spenden gemäß KOSTRA-DWD-2020

Rasterfeld 154161

(Zeile 154, Spalte 161)

Örtliche Unsicherheiten in Abhängigkeit von Wiederkehrzeit T und Dauerstufe D

Dauerstufe D		Wiederkehrzeit T								
		1 a	2 a	3 a	5 a	10 a	20 a	30 a	50 a	100 a
min	Std	± %	± %	± %	± %	± %	± %	± %	± %	± %
5		11	11	12	13	13	14	14	15	15
10		15	16	17	18	19	19	20	20	21
15		17	18	19	20	21	22	22	23	23
20		18	20	21	22	23	23	24	24	25
30		19	21	22	23	24	25	25	26	26
45		19	21	22	23	24	25	26	26	27
60	1	19	21	22	23	24	25	26	26	27
90	1,5	19	21	22	23	24	25	25	25	26
120	2	18	20	21	22	23	24	24	25	26
180	3	17	19	20	21	22	23	23	24	25
240	4	17	18	19	20	21	22	23	23	24
360	6	16	17	18	19	20	21	22	22	23
540	9	15	16	17	18	19	20	20	21	21
720	12	14	16	16	17	18	19	20	20	21
1080	18	13	15	15	16	17	18	18	19	19
1440	24	13	14	15	16	17	17	18	18	19
2880	48	12	13	14	14	15	16	16	17	17
4320	72	13	13	14	14	15	15	16	16	16
5760	96	13	13	14	14	15	15	15	16	16
7200	120	13	13	14	14	14	15	15	15	16
8640	144	14	14	14	14	15	15	15	15	16
10080	168	14	14	14	14	15	15	15	15	16

Parameter für abweichende T und D

Lokationsparameter ξ (Xi)

16,89386882

Skalenparameter α (Alpha)

5,53417103

Formparameter κ (Kappa)

-0,1

1. Koutsoyiannis-Parameter θ (Theta)

0,0196713

2. Koutsoyiannis-Parameter η (Eta)

0,74193266

Parameter für dauerstufenübergreifende Extremwertschätzung nach KOUTSOYIANNIS et al. 1998.

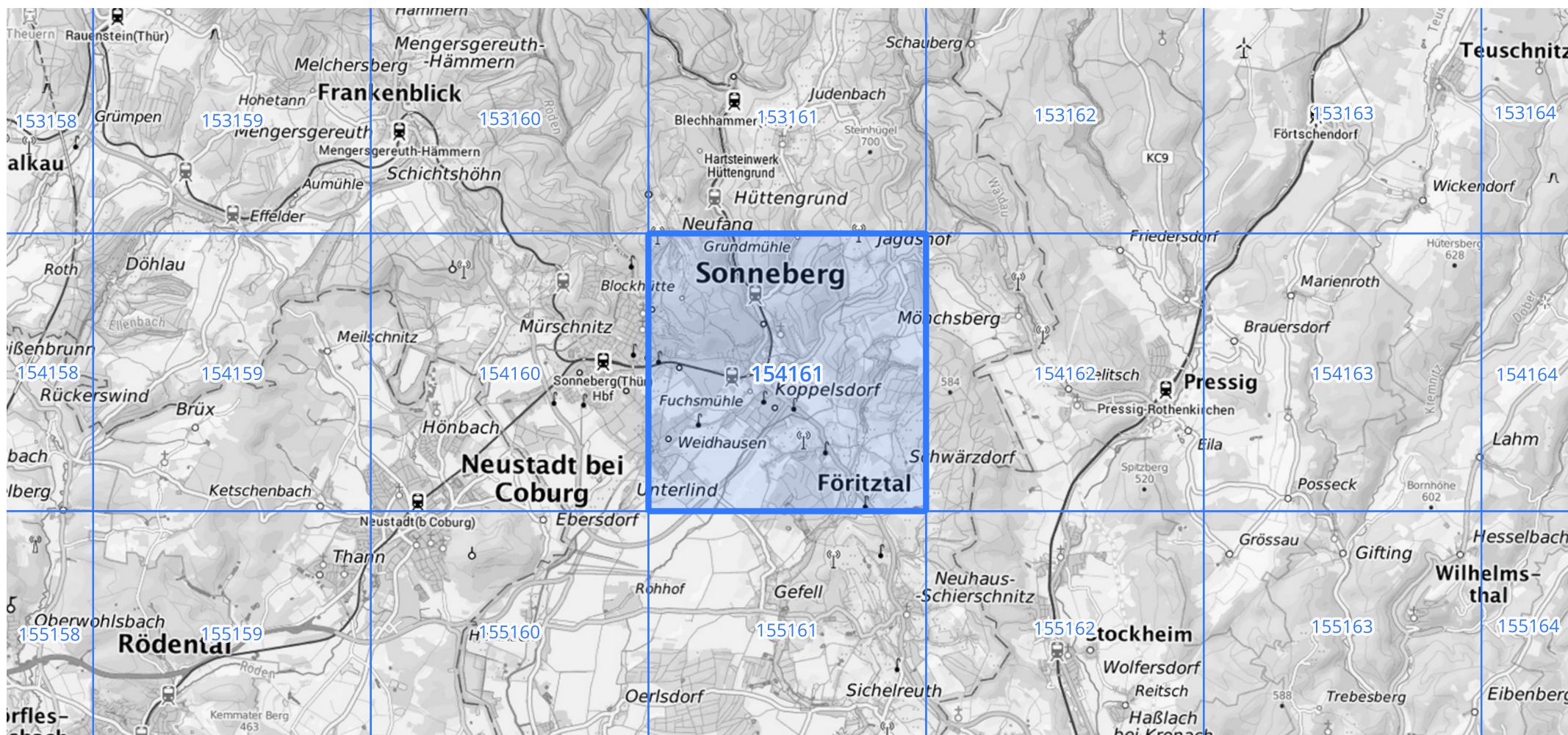
Siehe auch Anwendungshilfe zu KOSTRA-DWD-2020 des Deutschen Wetterdienstes.

Starkniederschlagshöhen und -spenden gemäß KOSTRA-DWD-2020

Rasterfeld 154161

(Zeile 154, Spalte 161)

Übersichtskarte des Rasterfeldes 154161, M 1 : 100 000



Quelle Rasterdaten: KOSTRA-DWD-2020 des Deutschen Wetterdienstes, Stand 12/2022.