

# Starkniederschlagshöhen und -spenden gemäß KOSTRA-DWD-2020

## Rasterfeld 154155

(Zeile 154, Spalte 155)

### Regenspende und Bemessungsniederschlagswerte in Abhängigkeit von Wiederkehrzeit T und Dauerstufe D

Dauerstufe D		Wiederkehrzeit T																	
		1 a		2 a		3 a		5 a		10 a		20 a		30 a		50 a		100 a	
min	Std	mm	l / (s ha)	mm	l / (s ha)	mm	l / (s ha)	mm	l / (s ha)	mm	l / (s ha)	mm	l / (s ha)	mm	l / (s ha)	mm	l / (s ha)	mm	l / (s ha)
5		7,6	253,3	9,4	313,3	10,5	350,0	12,0	400,0	14,1	470,0	16,4	546,7	17,8	593,3	19,7	656,7	22,4	746,7
10		9,8	163,3	12,1	201,7	13,6	226,7	15,5	258,3	18,3	305,0	21,1	351,7	23,0	383,3	25,4	423,3	28,9	481,7
15		11,1	123,3	13,8	153,3	15,4	171,1	17,6	195,6	20,7	230,0	23,9	265,6	26,1	290,0	28,8	320,0	32,8	364,4
20		12,0	100,0	14,9	124,2	16,7	139,2	19,1	159,2	22,5	187,5	26,0	216,7	28,3	235,8	31,3	260,8	35,6	296,7
30		13,4	74,4	16,6	92,2	18,6	103,3	21,2	117,8	25,0	138,9	28,9	160,6	31,4	174,4	34,8	193,3	39,5	219,4
45		14,8	54,8	18,3	67,8	20,5	75,9	23,4	86,7	27,6	102,2	31,9	118,1	34,7	128,5	38,4	142,2	43,7	161,9
60	1	15,8	43,9	19,6	54,4	22,0	61,1	25,1	69,7	29,5	81,9	34,1	94,7	37,1	103,1	41,1	114,2	46,7	129,7
90	1,5	17,3	32,0	21,5	39,8	24,1	44,6	27,5	50,9	32,4	60,0	37,4	69,3	40,7	75,4	45,0	83,3	51,2	94,8
120	2	18,5	25,7	22,9	31,8	25,7	35,7	29,3	40,7	34,5	47,9	39,9	55,4	43,4	60,3	48,0	66,7	54,6	75,8
180	3	20,2	18,7	25,0	23,1	28,0	25,9	32,0	29,6	37,7	34,9	43,5	40,3	47,4	43,9	52,4	48,5	59,6	55,2
240	4	21,5	14,9	26,6	18,5	29,8	20,7	34,0	23,6	40,1	27,8	46,3	32,2	50,4	35,0	55,7	38,7	63,4	44,0
360	6	23,4	10,8	29,0	13,4	32,5	15,0	37,1	17,2	43,7	20,2	50,5	23,4	54,9	25,4	60,8	28,1	69,1	32,0
540	9	25,5	7,9	31,6	9,8	35,4	10,9	40,4	12,5	47,6	14,7	55,0	17,0	59,8	18,5	66,2	20,4	75,3	23,2
720	12	27,1	6,3	33,6	7,8	37,6	8,7	42,9	9,9	50,6	11,7	58,4	13,5	63,6	14,7	70,3	16,3	80,0	18,5
1080	18	29,5	4,6	36,6	5,6	41,0	6,3	46,7	7,2	55,0	8,5	63,6	9,8	69,2	10,7	76,6	11,8	87,1	13,4
1440	24	31,3	3,6	38,8	4,5	43,5	5,0	49,6	5,7	58,4	6,8	67,5	7,8	73,5	8,5	81,3	9,4	92,5	10,7
2880	48	36,2	2,1	44,9	2,6	50,3	2,9	57,3	3,3	67,5	3,9	78,1	4,5	84,9	4,9	94,0	5,4	106,9	6,2
4320	72	39,4	1,5	48,8	1,9	54,7	2,1	62,4	2,4	73,5	2,8	84,9	3,3	92,4	3,6	102,2	3,9	116,3	4,5
5760	96	41,8	1,2	51,8	1,5	58,1	1,7	66,2	1,9	78,0	2,3	90,2	2,6	98,1	2,8	108,5	3,1	123,5	3,6
7200	120	43,8	1,0	54,3	1,3	60,8	1,4	69,4	1,6	81,7	1,9	94,5	2,2	102,8	2,4	113,7	2,6	129,4	3,0
8640	144	45,5	0,9	56,4	1,1	63,2	1,2	72,1	1,4	84,9	1,6	98,1	1,9	106,8	2,1	118,1	2,3	134,4	2,6
10080	168	47,0	0,8	58,3	1,0	65,2	1,1	74,4	1,2	87,7	1,5	101,3	1,7	110,2	1,8	122,0	2,0	138,7	2,3

# Starkniederschlagshöhen und -spenden gemäß KOSTRA-DWD-2020

## Rasterfeld 154155

(Zeile 154, Spalte 155)

### Örtliche Unsicherheiten in Abhängigkeit von Wiederkehrzeit T und Dauerstufe D

Dauerstufe D		Wiederkehrzeit T								
		1 a	2 a	3 a	5 a	10 a	20 a	30 a	50 a	100 a
min	Std	± %	± %	± %	± %	± %	± %	± %	± %	± %
5		10	10	11	11	11	12	12	13	13
10		12	13	14	15	16	17	17	18	18
15		14	16	17	18	19	19	20	20	21
20		15	17	18	19	20	21	21	22	22
30		17	19	20	21	22	23	23	23	24
45		17	19	20	21	22	23	24	24	25
60	1	17	19	20	22	23	23	24	24	25
90	1,5	17	19	20	21	22	23	24	24	25
120	2	17	19	20	21	22	23	23	24	24
180	3	16	18	19	20	21	22	22	23	23
240	4	15	17	18	19	20	21	22	22	23
360	6	14	16	17	18	19	20	21	21	22
540	9	14	15	16	17	18	19	20	20	21
720	12	13	15	16	17	18	18	19	19	20
1080	18	13	14	15	16	17	17	18	18	19
1440	24	12	14	14	15	16	17	17	18	18
2880	48	12	13	13	14	15	16	16	16	17
4320	72	12	13	13	14	14	15	15	16	16
5760	96	12	13	13	14	14	15	15	15	16
7200	120	12	13	13	13	14	15	15	15	16
8640	144	13	13	13	14	14	15	15	15	15
10080	168	13	13	13	14	14	15	15	15	15

### Parameter für abweichende T und D

#### Lokationsparameter $\xi$ (Xi)

16,19532889

#### Skalenparameter $\alpha$ (Alpha)

5,41347497

#### Formparameter $\kappa$ (Kappa)

-0,1

#### 1. Koutsoyiannis-Parameter $\theta$ (Theta)

0,02976651

#### 2. Koutsoyiannis-Parameter $\eta$ (Eta)

0,79208261

Parameter für dauerstufenübergreifende Extremwertschätzung nach KOUTSOYIANNIS et al. 1998.

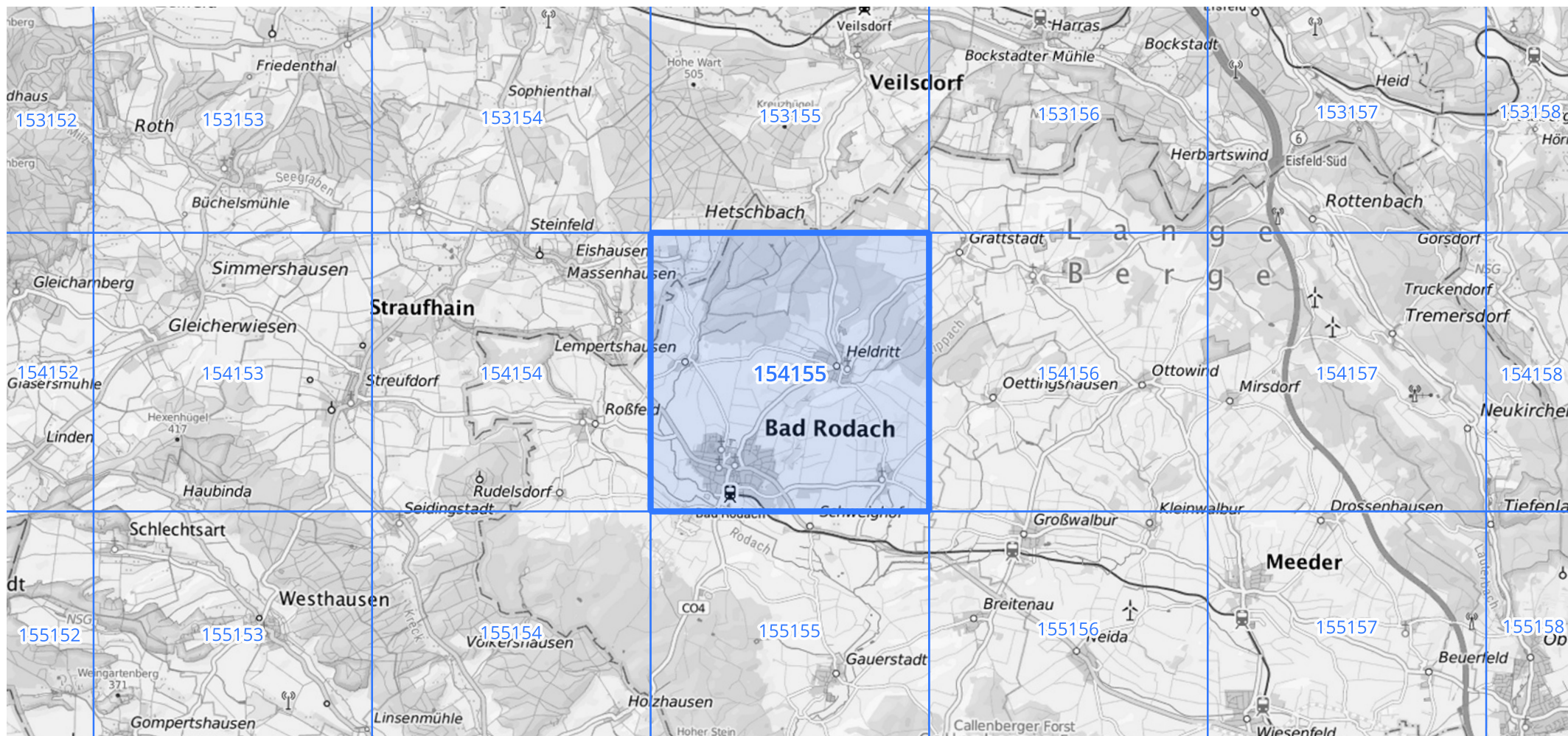
Siehe auch Anwendungshilfe zu KOSTRA-DWD-2020 des Deutschen Wetterdienstes.

## Starkniederschlagshöhen und -spenden gemäß KOSTRA-DWD-2020

## Rasterfeld 154155

(Zeile 154, Spalte 155)

## Übersichtskarte des Rasterfeldes 154155, M 1 : 100 000



Quelle Rasterdaten: KOSTRA-DWD-2020 des Deutschen Wetterdienstes, Stand 12/2022.

Seite 3 von 3

Kartendarstellung: © Bundesamt für Kartographie und Geodäsie (2023), Datenquellen: [https://sgx.geodatenzentrum.de/web\\_public/gdz/datenquellen/Datenquellen\\_TopPlusOpen.html](https://sgx.geodatenzentrum.de/web_public/gdz/datenquellen/Datenquellen_TopPlusOpen.html)

Für die Richtigkeit und Aktualität der Angaben wird keine Gewähr übernommen. Erstellt 01/2023.