

Starkniederschlagshöhen und -spenden gemäß KOSTRA-DWD-2020

Rasterfeld 154139

(Zeile 154, Spalte 139)

Regenspende und Bemessungsniederschlagswerte in Abhängigkeit von Wiederkehrzeit T und Dauerstufe D

Dauerstufe D		Wiederkehrzeit T																	
		1 a		2 a		3 a		5 a		10 a		20 a		30 a		50 a		100 a	
min	Std	mm	l / (s ha)	mm	l / (s ha)	mm	l / (s ha)	mm	l / (s ha)	mm	l / (s ha)	mm	l / (s ha)	mm	l / (s ha)	mm	l / (s ha)	mm	l / (s ha)
5		6,7	223,3	8,2	273,3	9,2	306,7	10,4	346,7	12,2	406,7	14,0	466,7	15,3	510,0	16,8	560,0	19,1	636,7
10		8,5	141,7	10,4	173,3	11,6	193,3	13,2	220,0	15,5	258,3	17,9	298,3	19,4	323,3	21,4	356,7	24,3	405,0
15		9,7	107,8	11,9	132,2	13,3	147,8	15,1	167,8	17,8	197,8	20,5	227,8	22,2	246,7	24,5	272,2	27,9	310,0
20		10,7	89,2	13,1	109,2	14,7	122,5	16,7	139,2	19,5	162,5	22,5	187,5	24,4	203,3	27,0	225,0	30,6	255,0
30		12,2	67,8	15,0	83,3	16,7	92,8	19,0	105,6	22,3	123,9	25,7	142,8	27,9	155,0	30,8	171,1	35,0	194,4
45		13,9	51,5	17,1	63,3	19,1	70,7	21,7	80,4	25,4	94,1	29,3	108,5	31,8	117,8	35,1	130,0	39,9	147,8
60	1	15,3	42,5	18,8	52,2	20,9	58,1	23,8	66,1	27,9	77,5	32,1	89,2	34,9	96,9	38,6	107,2	43,8	121,7
90	1,5	17,4	32,2	21,4	39,6	23,9	44,3	27,1	50,2	31,8	58,9	36,6	67,8	39,8	73,7	43,9	81,3	49,9	92,4
120	2	19,1	26,5	23,4	32,5	26,2	36,4	29,7	41,3	34,9	48,5	40,2	55,8	43,6	60,6	48,2	66,9	54,7	76,0
180	3	21,7	20,1	26,7	24,7	29,8	27,6	33,8	31,3	39,7	36,8	45,7	42,3	49,7	46,0	54,8	50,7	62,3	57,7
240	4	23,8	16,5	29,3	20,3	32,7	22,7	37,1	25,8	43,5	30,2	50,1	34,8	54,5	37,8	60,1	41,7	68,3	47,4
360	6	27,1	12,5	33,3	15,4	37,2	17,2	42,2	19,5	49,5	22,9	57,1	26,4	62,0	28,7	68,4	31,7	77,7	36,0
540	9	30,8	9,5	37,9	11,7	42,3	13,1	48,1	14,8	56,4	17,4	64,9	20,0	70,5	21,8	77,9	24,0	88,4	27,3
720	12	33,8	7,8	41,6	9,6	46,4	10,7	52,7	12,2	61,8	14,3	71,2	16,5	77,3	17,9	85,4	19,8	96,9	22,4
1080	18	38,5	5,9	47,3	7,3	52,8	8,1	60,0	9,3	70,3	10,8	81,0	12,5	88,0	13,6	97,1	15,0	110,3	17,0
1440	24	42,1	4,9	51,8	6,0	57,8	6,7	65,7	7,6	77,1	8,9	88,8	10,3	96,4	11,2	106,5	12,3	120,9	14,0
2880	48	52,6	3,0	64,6	3,7	72,1	4,2	81,9	4,7	96,1	5,6	110,7	6,4	120,3	7,0	132,8	7,7	150,7	8,7
4320	72	59,8	2,3	73,6	2,8	82,1	3,2	93,2	3,6	109,4	4,2	126,0	4,9	136,8	5,3	151,1	5,8	171,5	6,6
5760	96	65,5	1,9	80,6	2,3	89,9	2,6	102,2	3,0	119,8	3,5	138,1	4,0	150,0	4,3	165,6	4,8	188,0	5,4
7200	120	70,4	1,6	86,6	2,0	96,6	2,2	109,7	2,5	128,7	3,0	148,2	3,4	161,0	3,7	177,8	4,1	201,8	4,7
8640	144	74,6	1,4	91,7	1,8	102,3	2,0	116,3	2,2	136,4	2,6	157,1	3,0	170,7	3,3	188,4	3,6	213,9	4,1
10080	168	78,3	1,3	96,3	1,6	107,5	1,8	122,1	2,0	143,2	2,4	165,0	2,7	179,2	3,0	197,9	3,3	224,7	3,7

Starkniederschlagshöhen und -spenden gemäß KOSTRA-DWD-2020

Rasterfeld 154139

(Zeile 154, Spalte 139)

Örtliche Unsicherheiten in Abhängigkeit von Wiederkehrzeit T und Dauerstufe D

Dauerstufe D		Wiederkehrzeit T								
		1 a	2 a	3 a	5 a	10 a	20 a	30 a	50 a	100 a
min	Std	± %	± %	± %	± %	± %	± %	± %	± %	± %
5		14	15	16	17	18	18	19	19	20
10		17	19	20	20	22	22	23	23	24
15		18	20	21	22	23	24	24	25	25
20		19	21	22	23	24	25	25	26	26
30		19	21	22	23	24	25	25	26	26
45		18	20	21	22	24	24	25	25	26
60	1	18	20	21	22	23	24	24	25	25
90	1,5	17	19	19	21	22	23	23	24	24
120	2	16	18	19	20	21	22	22	23	23
180	3	14	16	17	18	19	20	21	21	22
240	4	13	15	16	17	18	19	20	20	21
360	6	12	14	15	16	17	18	18	19	19
540	9	12	13	14	15	16	16	17	17	18
720	12	11	12	13	14	15	16	16	16	17
1080	18	11	12	13	13	14	15	15	15	16
1440	24	12	12	13	13	14	14	15	15	15
2880	48	14	14	14	14	14	14	15	15	15
4320	72	16	15	15	15	15	15	15	15	16
5760	96	17	16	16	16	16	16	16	16	16
7200	120	18	17	17	17	17	16	17	17	17
8640	144	19	18	18	17	17	17	17	17	17
10080	168	20	19	18	18	18	18	18	18	18

Parameter für abweichende T und D

Lokationsparameter ξ (Xi)

15,32632569

Skalenparameter α (Alpha)

4,89623058

Formparameter κ (Kappa)

-0,1

1. Koutsoyiannis-Parameter θ (Theta)

0,00504043

2. Koutsoyiannis-Parameter η (Eta)

0,68147076

Parameter für dauerstufenübergreifende Extremwertschätzung nach KOUTSOYIANNIS et al. 1998.

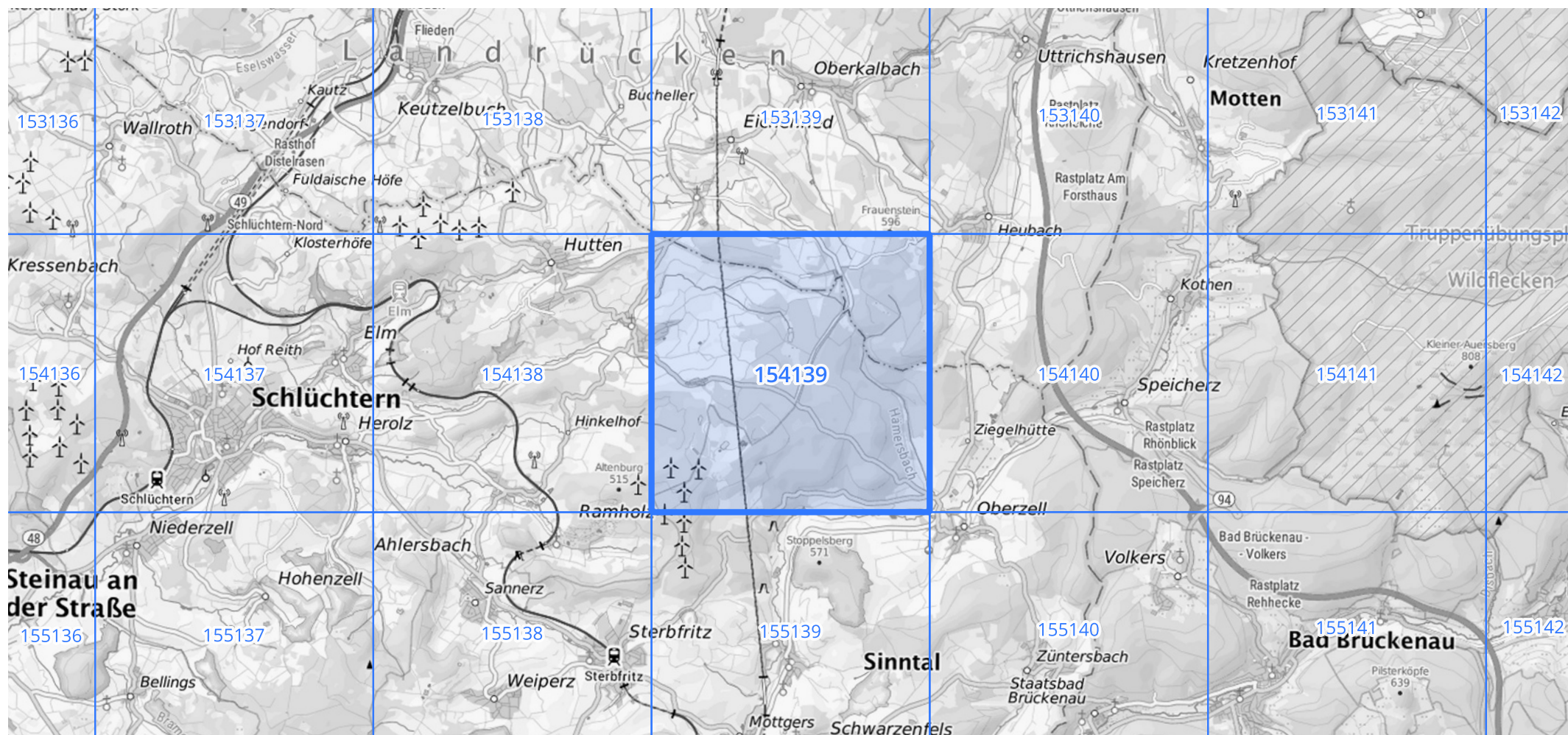
Siehe auch Anwendungshilfe zu KOSTRA-DWD-2020 des Deutschen Wetterdienstes.

Starkniederschlagshöhen und -spenden gemäß KOSTRA-DWD-2020

Rasterfeld 154139

(Zeile 154, Spalte 139)

Übersichtskarte des Rasterfeldes 154139, M 1 : 100 000



Quelle Rasterdaten: KOSTRA-DWD-2020 des Deutschen Wetterdienstes, Stand 12/2022.

Seite 3 von 3

Kartendarstellung: © Bundesamt für Kartographie und Geodäsie (2023), Datenquellen: https://sgx.geodatenzentrum.de/web_public/gdz/datenquellen/Datenquellen_TopPlusOpen.html

Für die Richtigkeit und Aktualität der Angaben wird keine Gewähr übernommen. Erstellt 01/2023.