

Starkniederschlagshöhen und -spenden gemäß KOSTRA-DWD-2020

Rasterfeld 154138

(Zeile 154, Spalte 138)

Regenspende und Bemessungsniederschlagswerte in Abhängigkeit von Wiederkehrzeit T und Dauerstufe D

Dauerstufe D		Wiederkehrzeit T																	
		1 a		2 a		3 a		5 a		10 a		20 a		30 a		50 a		100 a	
min	Std	mm	l / (s ha)	mm	l / (s ha)	mm	l / (s ha)	mm	l / (s ha)	mm	l / (s ha)	mm	l / (s ha)	mm	l / (s ha)	mm	l / (s ha)	mm	l / (s ha)
5		6,7	223,3	8,3	276,7	9,2	306,7	10,4	346,7	12,2	406,7	14,0	466,7	15,2	506,7	16,8	560,0	19,0	633,3
10		8,5	141,7	10,4	173,3	11,6	193,3	13,2	220,0	15,4	256,7	17,7	295,0	19,2	320,0	21,2	353,3	24,1	401,7
15		9,8	108,9	11,9	132,2	13,3	147,8	15,1	167,8	17,6	195,6	20,3	225,6	22,0	244,4	24,3	270,0	27,5	305,6
20		10,7	89,2	13,1	109,2	14,6	121,7	16,6	138,3	19,4	161,7	22,3	185,8	24,2	201,7	26,7	222,5	30,2	251,7
30		12,2	67,8	15,0	83,3	16,7	92,8	18,9	105,0	22,1	122,8	25,4	141,1	27,6	153,3	30,5	169,4	34,5	191,7
45		14,0	51,9	17,1	63,3	19,0	70,4	21,6	80,0	25,2	93,3	29,0	107,4	31,5	116,7	34,7	128,5	39,4	145,9
60	1	15,3	42,5	18,8	52,2	20,9	58,1	23,7	65,8	27,7	76,9	31,8	88,3	34,6	96,1	38,1	105,8	43,2	120,0
90	1,5	17,5	32,4	21,4	39,6	23,8	44,1	27,0	50,0	31,6	58,5	36,3	67,2	39,4	73,0	43,5	80,6	49,3	91,3
120	2	19,2	26,7	23,5	32,6	26,1	36,3	29,6	41,1	34,6	48,1	39,8	55,3	43,2	60,0	47,7	66,3	54,1	75,1
180	3	21,8	20,2	26,7	24,7	29,8	27,6	33,7	31,2	39,5	36,6	45,4	42,0	49,3	45,6	54,3	50,3	61,6	57,0
240	4	24,0	16,7	29,3	20,3	32,6	22,6	37,0	25,7	43,3	30,1	49,8	34,6	54,0	37,5	59,6	41,4	67,6	46,9
360	6	27,3	12,6	33,4	15,5	37,2	17,2	42,2	19,5	49,3	22,8	56,7	26,3	61,6	28,5	67,9	31,4	77,0	35,6
540	9	31,1	9,6	38,0	11,7	42,4	13,1	48,0	14,8	56,2	17,3	64,6	19,9	70,1	21,6	77,3	23,9	87,7	27,1
720	12	34,1	7,9	41,7	9,7	46,5	10,8	52,7	12,2	61,6	14,3	70,9	16,4	76,9	17,8	84,8	19,6	96,2	22,3
1080	18	38,8	6,0	47,5	7,3	52,9	8,2	60,0	9,3	70,2	10,8	80,7	12,5	87,6	13,5	96,6	14,9	109,5	16,9
1440	24	42,6	4,9	52,1	6,0	58,0	6,7	65,8	7,6	77,0	8,9	88,5	10,2	96,1	11,1	106,0	12,3	120,2	13,9
2880	48	53,2	3,1	65,1	3,8	72,5	4,2	82,2	4,8	96,2	5,6	110,6	6,4	120,0	6,9	132,4	7,7	150,1	8,7
4320	72	60,6	2,3	74,2	2,9	82,6	3,2	93,6	3,6	109,6	4,2	126,0	4,9	136,7	5,3	150,8	5,8	171,0	6,6
5760	96	66,5	1,9	81,4	2,4	90,6	2,6	102,7	3,0	120,2	3,5	138,2	4,0	149,9	4,3	165,4	4,8	187,5	5,4
7200	120	71,4	1,7	87,4	2,0	97,3	2,3	110,3	2,6	129,1	3,0	148,4	3,4	161,1	3,7	177,7	4,1	201,4	4,7
8640	144	75,7	1,5	92,7	1,8	103,2	2,0	117,0	2,3	136,9	2,6	157,4	3,0	170,8	3,3	188,4	3,6	213,6	4,1
10080	168	79,6	1,3	97,4	1,6	108,4	1,8	122,9	2,0	143,8	2,4	165,4	2,7	179,5	3,0	197,9	3,3	224,4	3,7

Starkniederschlagshöhen und -spenden gemäß KOSTRA-DWD-2020

Rasterfeld 154138

(Zeile 154, Spalte 138)

Örtliche Unsicherheiten in Abhängigkeit von Wiederkehrzeit T und Dauerstufe D

Dauerstufe D		Wiederkehrzeit T								
		1 a	2 a	3 a	5 a	10 a	20 a	30 a	50 a	100 a
min	Std	± %	± %	± %	± %	± %	± %	± %	± %	± %
5		15	16	17	18	19	19	20	20	21
10		18	19	20	21	22	23	24	24	25
15		19	21	22	23	24	25	25	26	26
20		19	21	22	23	24	25	26	26	27
30		19	21	22	23	25	25	26	26	27
45		19	21	22	23	24	25	25	26	27
60	1	18	20	21	22	23	24	25	25	26
90	1,5	17	19	20	21	22	23	23	24	25
120	2	16	18	19	20	21	22	22	23	24
180	3	14	16	17	18	19	20	21	21	22
240	4	14	15	16	17	18	19	20	20	21
360	6	12	14	15	16	17	18	18	19	19
540	9	12	13	14	15	16	16	17	17	18
720	12	11	13	13	14	15	16	16	17	17
1080	18	12	12	13	13	14	15	15	16	16
1440	24	12	12	13	13	14	14	15	15	16
2880	48	14	14	14	14	14	15	15	15	15
4320	72	16	15	15	15	15	15	15	15	16
5760	96	17	16	16	16	16	16	16	16	16
7200	120	18	17	17	17	17	17	17	17	17
8640	144	19	18	18	18	18	17	17	17	17
10080	168	20	19	19	18	18	18	18	18	18

Parameter für abweichende T und D

Lokationsparameter ξ (Xi)

15,36615563

Skalenparameter α (Alpha)

4,78546215

Formparameter κ (Kappa)

-0,1

1. Koutsoyiannis-Parameter θ (Theta)

0,00315724

2. Koutsoyiannis-Parameter η (Eta)

0,67896316

Parameter für dauerstufenübergreifende Extremwertschätzung nach KOUTSOYIANNIS et al. 1998.

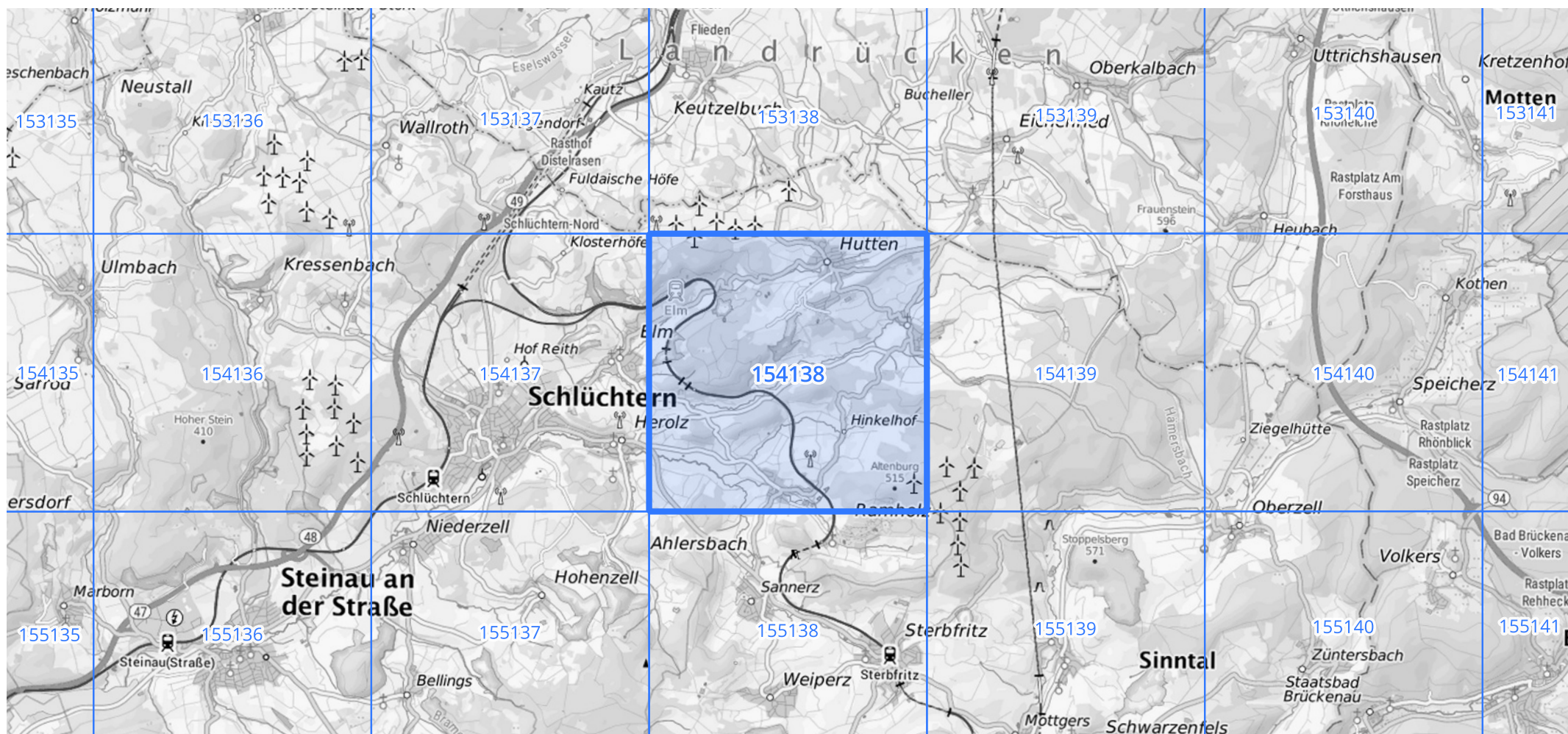
Siehe auch Anwendungshilfe zu KOSTRA-DWD-2020 des Deutschen Wetterdienstes.

Starkniederschlagshöhen und -spenden gemäß KOSTRA-DWD-2020

Rasterfeld 154138

(Zeile 154, Spalte 138)

Übersichtskarte des Rasterfeldes 154138, M 1 : 100 000



Quelle Rasterdaten: KOSTRA-DWD-2020 des Deutschen Wetterdienstes, Stand 12/2022.

Seite 3 von 3

Kartendarstellung: © Bundesamt für Kartographie und Geodäsie (2023), Datenquellen: https://sgx.geodatenzentrum.de/web_public/gdz/datenquellen/Datenquellen_TopPlusOpen.html

Für die Richtigkeit und Aktualität der Angaben wird keine Gewähr übernommen. Erstellt 01/2023.