

Starkniederschlagshöhen und -spenden gemäß KOSTRA-DWD-2020

Rasterfeld 154134

(Zeile 154, Spalte 134)

Regenspende und Bemessungsniederschlagswerte in Abhängigkeit von Wiederkehrzeit T und Dauerstufe D

Dauerstufe D		Wiederkehrzeit T																	
		1 a		2 a		3 a		5 a		10 a		20 a		30 a		50 a		100 a	
min	Std	mm	l / (s ha)	mm	l / (s ha)	mm	l / (s ha)	mm	l / (s ha)	mm	l / (s ha)	mm	l / (s ha)	mm	l / (s ha)	mm	l / (s ha)	mm	l / (s ha)
5		6,7	223,3	8,2	273,3	9,1	303,3	10,2	340,0	11,9	396,7	13,7	456,7	14,8	493,3	16,3	543,3	18,5	616,7
10		8,6	143,3	10,5	175,0	11,6	193,3	13,1	218,3	15,3	255,0	17,6	293,3	19,0	316,7	20,9	348,3	23,7	395,0
15		9,9	110,0	12,0	133,3	13,4	148,9	15,1	167,8	17,6	195,6	20,2	224,4	21,9	243,3	24,1	267,8	27,2	302,2
20		10,9	90,8	13,3	110,8	14,7	122,5	16,6	138,3	19,4	161,7	22,2	185,0	24,1	200,8	26,5	220,8	30,0	250,0
30		12,5	69,4	15,2	84,4	16,9	93,9	19,1	106,1	22,2	123,3	25,5	141,7	27,6	153,3	30,4	168,9	34,4	191,1
45		14,3	53,0	17,4	64,4	19,3	71,5	21,8	80,7	25,4	94,1	29,1	107,8	31,6	117,0	34,7	128,5	39,3	145,6
60	1	15,7	43,6	19,1	53,1	21,2	58,9	23,9	66,4	27,9	77,5	32,0	88,9	34,7	96,4	38,2	106,1	43,2	120,0
90	1,5	17,9	33,1	21,8	40,4	24,2	44,8	27,3	50,6	31,9	59,1	36,5	67,6	39,6	73,3	43,6	80,7	49,3	91,3
120	2	19,7	27,4	24,0	33,3	26,6	36,9	30,0	41,7	35,0	48,6	40,1	55,7	43,5	60,4	47,9	66,5	54,2	75,3
180	3	22,5	20,8	27,3	25,3	30,3	28,1	34,3	31,8	39,9	36,9	45,8	42,4	49,6	45,9	54,6	50,6	61,8	57,2
240	4	24,7	17,2	30,0	20,8	33,3	23,1	37,6	26,1	43,8	30,4	50,3	34,9	54,5	37,8	60,0	41,7	67,9	47,2
360	6	28,2	13,1	34,2	15,8	38,0	17,6	42,9	19,9	50,0	23,1	57,3	26,5	62,1	28,8	68,4	31,7	77,4	35,8
540	9	32,1	9,9	39,0	12,0	43,3	13,4	48,9	15,1	57,0	17,6	65,4	20,2	70,9	21,9	78,0	24,1	88,3	27,3
720	12	35,3	8,2	42,8	9,9	47,5	11,0	53,7	12,4	62,6	14,5	71,8	16,6	77,8	18,0	85,6	19,8	96,9	22,4
1080	18	40,2	6,2	48,9	7,5	54,2	8,4	61,3	9,5	71,4	11,0	81,8	12,6	88,7	13,7	97,7	15,1	110,5	17,1
1440	24	44,1	5,1	53,6	6,2	59,5	6,9	67,2	7,8	78,4	9,1	89,8	10,4	97,4	11,3	107,2	12,4	121,3	14,0
2880	48	55,2	3,2	67,1	3,9	74,5	4,3	84,1	4,9	98,1	5,7	112,4	6,5	121,8	7,0	134,2	7,8	151,8	8,8
4320	72	63,0	2,4	76,5	3,0	84,9	3,3	95,9	3,7	111,8	4,3	128,2	4,9	138,9	5,4	153,0	5,9	173,1	6,7
5760	96	69,1	2,0	84,0	2,4	93,2	2,7	105,3	3,0	122,7	3,6	140,7	4,1	152,5	4,4	167,9	4,9	190,0	5,5
7200	120	74,3	1,7	90,3	2,1	100,2	2,3	113,2	2,6	131,9	3,1	151,2	3,5	163,9	3,8	180,5	4,2	204,2	4,7
8640	144	78,8	1,5	95,8	1,8	106,3	2,1	120,1	2,3	139,9	2,7	160,4	3,1	173,8	3,4	191,4	3,7	216,6	4,2
10080	168	82,8	1,4	100,7	1,7	111,7	1,8	126,2	2,1	147,1	2,4	168,6	2,8	182,7	3,0	201,2	3,3	227,7	3,8

Starkniederschlagshöhen und -spenden gemäß KOSTRA-DWD-2020

Rasterfeld 154134

(Zeile 154, Spalte 134)

Örtliche Unsicherheiten in Abhängigkeit von Wiederkehrzeit T und Dauerstufe D

Dauerstufe D		Wiederkehrzeit T								
		1 a	2 a	3 a	5 a	10 a	20 a	30 a	50 a	100 a
min	Std	± %	± %	± %	± %	± %	± %	± %	± %	± %
5		18	19	20	21	21	22	22	23	23
10		20	22	23	23	24	25	25	26	27
15		21	23	23	24	25	26	27	27	28
20		21	23	24	25	26	26	27	27	28
30		21	22	23	24	25	26	27	27	28
45		20	22	23	24	25	26	26	27	27
60	1	19	21	22	23	24	25	25	26	26
90	1,5	18	19	20	21	22	23	24	24	25
120	2	16	18	19	20	21	22	23	23	24
180	3	15	17	18	19	20	21	21	22	22
240	4	14	16	17	18	19	20	20	21	21
360	6	13	14	15	16	17	18	18	19	20
540	9	12	13	14	15	16	17	17	18	18
720	12	12	13	13	14	15	16	16	17	17
1080	18	12	12	13	14	14	15	15	16	16
1440	24	12	13	13	13	14	15	15	15	16
2880	48	14	14	14	14	15	15	15	15	15
4320	72	16	15	15	15	15	16	16	16	16
5760	96	18	17	17	16	16	16	16	16	17
7200	120	19	18	18	17	17	17	17	17	17
8640	144	20	19	18	18	18	18	18	18	18
10080	168	21	20	19	19	19	18	18	18	18

Parameter für abweichende T und D

Lokationsparameter ξ (Xi)

15,79745925

Skalenparameter α (Alpha)

4,72432241

Formparameter κ (Kappa)

-0,1

1. Koutsoyiannis-Parameter θ (Theta)

0,00628834

2. Koutsoyiannis-Parameter η (Eta)

0,67646936

Parameter für dauerstufenübergreifende Extremwertschätzung nach KOUTSOYIANNIS et al. 1998.

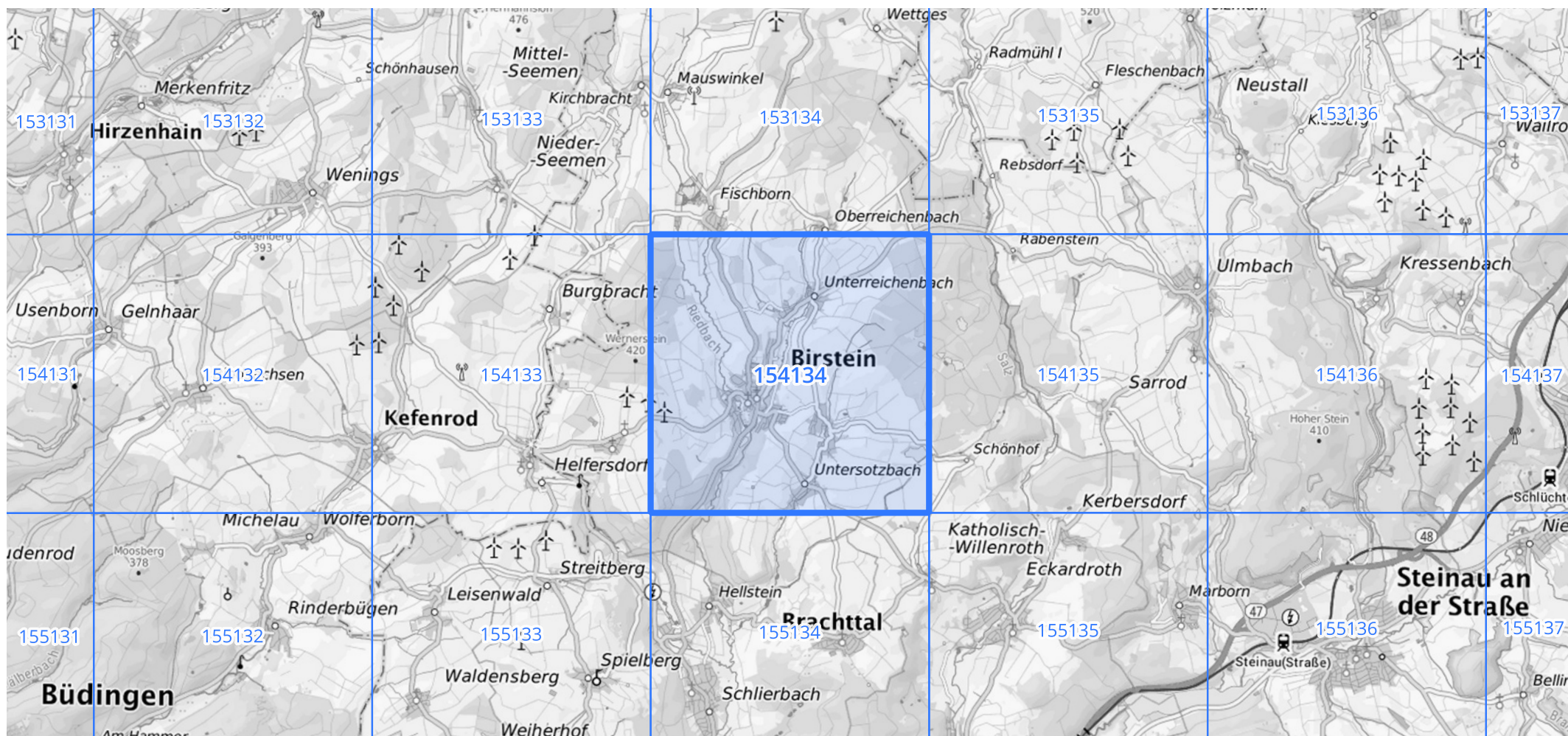
Siehe auch Anwendungshilfe zu KOSTRA-DWD-2020 des Deutschen Wetterdienstes.

Starkniederschlagshöhen und -spenden gemäß KOSTRA-DWD-2020

Rasterfeld 154134

(Zeile 154, Spalte 134)

Übersichtskarte des Rasterfeldes 154134, M 1 : 100 000



Quelle Rasterdaten: KOSTRA-DWD-2020 des Deutschen Wetterdienstes, Stand 12/2022.

Seite 3 von 3

Kartendarstellung: © Bundesamt für Kartographie und Geodäsie (2023), Datenquellen: https://sgx.geodatenzentrum.de/web_public/gdz/datenquellen/Datenquellen_TopPlusOpen.html

Für die Richtigkeit und Aktualität der Angaben wird keine Gewähr übernommen. Erstellt 01/2023.