

Starkniederschlagshöhen und -spenden gemäß KOSTRA-DWD-2020

Rasterfeld 154119

(Zeile 154, Spalte 119)

Regenspende und Bemessungsniederschlagswerte in Abhängigkeit von Wiederkehrzeit T und Dauerstufe D

Dauerstufe D		Wiederkehrzeit T																	
		1 a		2 a		3 a		5 a		10 a		20 a		30 a		50 a		100 a	
min	Std	mm	l / (s ha)	mm	l / (s ha)	mm	l / (s ha)	mm	l / (s ha)	mm	l / (s ha)	mm	l / (s ha)	mm	l / (s ha)	mm	l / (s ha)	mm	l / (s ha)
5		7,5	250,0	9,2	306,7	10,2	340,0	11,5	383,3	13,4	446,7	15,4	513,3	16,7	556,7	18,4	613,3	20,8	693,3
10		9,4	156,7	11,5	191,7	12,7	211,7	14,4	240,0	16,8	280,0	19,2	320,0	20,8	346,7	22,9	381,7	26,0	433,3
15		10,6	117,8	12,9	143,3	14,3	158,9	16,2	180,0	18,9	210,0	21,7	241,1	23,5	261,1	25,9	287,8	29,3	325,6
20		11,5	95,8	14,0	116,7	15,6	130,0	17,6	146,7	20,5	170,8	23,5	195,8	25,5	212,5	28,0	233,3	31,7	264,2
30		12,9	71,7	15,7	87,2	17,4	96,7	19,6	108,9	22,9	127,2	26,2	145,6	28,4	157,8	31,3	173,9	35,5	197,2
45		14,4	53,3	17,4	64,4	19,4	71,9	21,9	81,1	25,5	94,4	29,2	108,1	31,7	117,4	34,9	129,3	39,5	146,3
60	1	15,5	43,1	18,8	52,2	20,9	58,1	23,6	65,6	27,5	76,4	31,5	87,5	34,2	95,0	37,6	104,4	42,6	118,3
90	1,5	17,2	31,9	20,9	38,7	23,2	43,0	26,2	48,5	30,6	56,7	35,0	64,8	38,0	70,4	41,8	77,4	47,3	87,6
120	2	18,5	25,7	22,5	31,3	25,0	34,7	28,2	39,2	32,9	45,7	37,7	52,4	40,9	56,8	45,0	62,5	51,0	70,8
180	3	20,5	19,0	25,0	23,1	27,7	25,6	31,3	29,0	36,5	33,8	41,9	38,8	45,4	42,0	50,0	46,3	56,5	52,3
240	4	22,1	15,3	26,9	18,7	29,8	20,7	33,7	23,4	39,3	27,3	45,0	31,3	48,8	33,9	53,7	37,3	60,8	42,2
360	6	24,5	11,3	29,8	13,8	33,1	15,3	37,3	17,3	43,5	20,1	49,9	23,1	54,1	25,0	59,6	27,6	67,4	31,2
540	9	27,1	8,4	33,0	10,2	36,6	11,3	41,4	12,8	48,2	14,9	55,3	17,1	60,0	18,5	66,0	20,4	74,7	23,1
720	12	29,2	6,8	35,5	8,2	39,4	9,1	44,5	10,3	51,9	12,0	59,5	13,8	64,5	14,9	71,0	16,4	80,4	18,6
1080	18	32,3	5,0	39,3	6,1	43,6	6,7	49,3	7,6	57,5	8,9	65,9	10,2	71,4	11,0	78,7	12,1	89,0	13,7
1440	24	34,8	4,0	42,3	4,9	46,9	5,4	53,0	6,1	61,8	7,2	70,9	8,2	76,8	8,9	84,6	9,8	95,8	11,1
2880	48	41,4	2,4	50,4	2,9	55,9	3,2	63,2	3,7	73,6	4,3	84,4	4,9	91,5	5,3	100,8	5,8	114,1	6,6
4320	72	45,9	1,8	55,8	2,2	61,9	2,4	70,0	2,7	81,6	3,1	93,5	3,6	101,4	3,9	111,6	4,3	126,3	4,9
5760	96	49,4	1,4	60,0	1,7	66,6	1,9	75,2	2,2	87,7	2,5	100,6	2,9	109,0	3,2	120,0	3,5	135,9	3,9
7200	120	52,2	1,2	63,5	1,5	70,4	1,6	79,6	1,8	92,8	2,1	106,4	2,5	115,3	2,7	127,0	2,9	143,7	3,3
8640	144	54,7	1,1	66,5	1,3	73,8	1,4	83,4	1,6	97,2	1,9	111,4	2,1	120,7	2,3	133,0	2,6	150,5	2,9
10080	168	56,8	0,9	69,1	1,1	76,7	1,3	86,7	1,4	101,0	1,7	115,8	1,9	125,5	2,1	138,2	2,3	156,5	2,6

Starkniederschlagshöhen und -spenden gemäß KOSTRA-DWD-2020

Rasterfeld 154119

(Zeile 154, Spalte 119)

Örtliche Unsicherheiten in Abhängigkeit von Wiederkehrzeit T und Dauerstufe D

Dauerstufe D		Wiederkehrzeit T								
		1 a	2 a	3 a	5 a	10 a	20 a	30 a	50 a	100 a
min	Std	± %	± %	± %	± %	± %	± %	± %	± %	± %
5		12	13	14	14	15	16	16	17	17
10		15	17	18	18	19	20	21	21	22
15		17	19	19	20	21	22	23	23	23
20		18	19	20	21	22	23	23	24	24
30		18	20	21	22	23	24	24	24	25
45		18	20	21	22	23	24	24	24	25
60	1	18	19	20	21	22	23	24	24	25
90	1,5	17	19	20	21	22	22	23	23	24
120	2	16	18	19	20	21	22	22	23	23
180	3	15	17	18	19	20	21	21	22	22
240	4	14	16	17	18	19	20	20	21	21
360	6	13	15	16	17	18	19	19	19	20
540	9	12	14	15	16	17	17	18	18	19
720	12	12	13	14	15	16	17	17	17	18
1080	18	11	13	13	14	15	16	16	16	17
1440	24	11	12	13	13	14	15	15	16	16
2880	48	11	12	12	13	13	14	14	15	15
4320	72	12	12	13	13	13	14	14	14	15
5760	96	13	13	13	13	13	14	14	14	15
7200	120	13	13	13	13	14	14	14	14	15
8640	144	14	14	14	14	14	14	14	14	15
10080	168	15	14	14	14	14	14	14	15	15

Parameter für abweichende T und D

Lokationsparameter ξ (Xi)

15,62434008

Skalenparameter α (Alpha)

4,68352182

Formparameter κ (Kappa)

-0,1

1. Koutsoyiannis-Parameter θ (Theta)

0,01199162

2. Koutsoyiannis-Parameter η (Eta)

0,74783821

Parameter für dauerstufenübergreifende Extremwertschätzung nach KOUTSOYIANNIS et al. 1998.

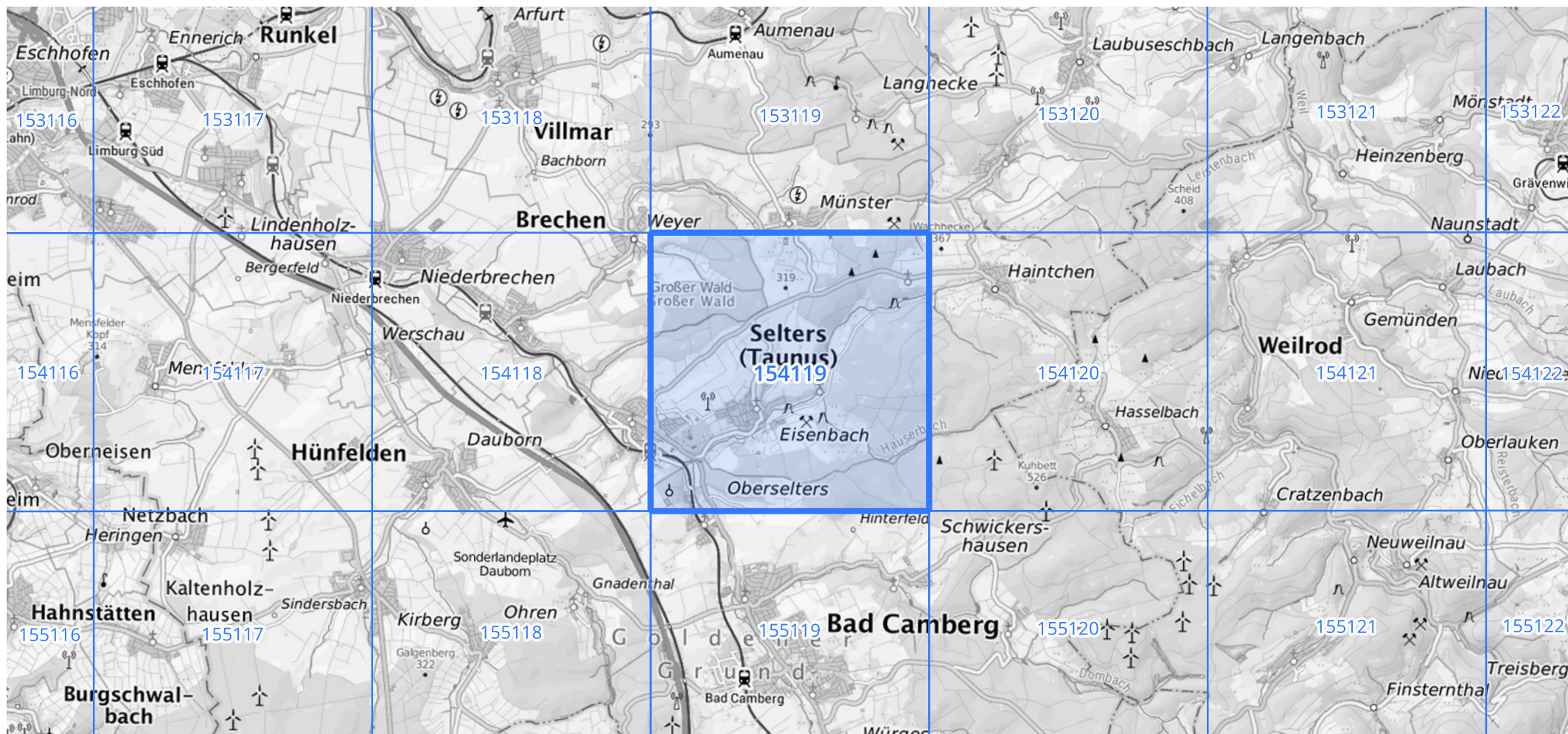
Siehe auch Anwendungshilfe zu KOSTRA-DWD-2020 des Deutschen Wetterdienstes.

Starkniederschlagshöhen und -spenden gemäß KOSTRA-DWD-2020

Rasterfeld 154119

(Zeile 154, Spalte 119)

Übersichtskarte des Rasterfeldes 154119, M 1 : 100 000



Quelle Rasterdaten: KOSTRA-DWD-2020 des Deutschen Wetterdienstes, Stand 12/2022.

Seite 3 von 3

Kartendarstellung: © Bundesamt für Kartographie und Geodäsie (2023), Datenquellen: https://sgx.geodatenzentrum.de/web_public/gdz/datenquellen/Datenquellen_TopPlusOpen.html

Für die Richtigkeit und Aktualität der Angaben wird keine Gewähr übernommen. Erstellt 01/2023.