

Starkniederschlagshöhen und -spenden gemäß KOSTRA-DWD-2020

Rasterfeld 154112

(Zeile 154, Spalte 112)

Regenspende und Bemessungsniederschlagswerte in Abhängigkeit von Wiederkehrzeit T und Dauerstufe D

Dauerstufe D		Wiederkehrzeit T																	
		1 a		2 a		3 a		5 a		10 a		20 a		30 a		50 a		100 a	
min	Std	mm	l / (s ha)	mm	l / (s ha)	mm	l / (s ha)	mm	l / (s ha)	mm	l / (s ha)	mm	l / (s ha)	mm	l / (s ha)	mm	l / (s ha)	mm	l / (s ha)
5		6,3	210,0	7,6	253,3	8,5	283,3	9,6	320,0	11,1	370,0	12,8	426,7	13,8	460,0	15,2	506,7	17,2	573,3
10		8,4	140,0	10,2	170,0	11,3	188,3	12,8	213,3	14,9	248,3	17,1	285,0	18,5	308,3	20,4	340,0	23,1	385,0
15		9,8	108,9	11,9	132,2	13,2	146,7	14,9	165,6	17,3	192,2	19,8	220,0	21,5	238,9	23,6	262,2	26,7	296,7
20		10,8	90,0	13,1	109,2	14,5	120,8	16,4	136,7	19,1	159,2	21,9	182,5	23,7	197,5	26,1	217,5	29,5	245,8
30		12,3	68,3	14,9	82,8	16,5	91,7	18,7	103,9	21,7	120,6	24,9	138,3	27,0	150,0	29,7	165,0	33,6	186,7
45		13,9	51,5	16,9	62,6	18,7	69,3	21,1	78,1	24,6	91,1	28,2	104,4	30,5	113,0	33,6	124,4	38,0	140,7
60	1	15,1	41,9	18,3	50,8	20,3	56,4	23,0	63,9	26,7	74,2	30,6	85,0	33,2	92,2	36,5	101,4	41,3	114,7
90	1,5	17,0	31,5	20,6	38,1	22,8	42,2	25,8	47,8	30,0	55,6	34,4	63,7	37,3	69,1	41,0	75,9	46,4	85,9
120	2	18,4	25,6	22,3	31,0	24,8	34,4	28,0	38,9	32,6	45,3	37,3	51,8	40,4	56,1	44,5	61,8	50,3	69,9
180	3	20,6	19,1	25,0	23,1	27,7	25,6	31,3	29,0	36,4	33,7	41,8	38,7	45,2	41,9	49,8	46,1	56,3	52,1
240	4	22,3	15,5	27,1	18,8	30,0	20,8	33,9	23,5	39,4	27,4	45,2	31,4	49,0	34,0	53,9	37,4	61,0	42,4
360	6	24,9	11,5	30,2	14,0	33,5	15,5	37,8	17,5	44,1	20,4	50,5	23,4	54,7	25,3	60,2	27,9	68,1	31,5
540	9	27,8	8,6	33,7	10,4	37,4	11,5	42,2	13,0	49,2	15,2	56,4	17,4	61,1	18,9	67,2	20,7	76,0	23,5
720	12	30,1	7,0	36,5	8,4	40,4	9,4	45,7	10,6	53,2	12,3	60,9	14,1	66,0	15,3	72,7	16,8	82,2	19,0
1080	18	33,5	5,2	40,7	6,3	45,1	7,0	50,9	7,9	59,3	9,2	68,0	10,5	73,6	11,4	81,1	12,5	91,7	14,2
1440	24	36,2	4,2	44,0	5,1	48,8	5,6	55,1	6,4	64,1	7,4	73,5	8,5	79,6	9,2	87,6	10,1	99,1	11,5
2880	48	43,7	2,5	53,0	3,1	58,8	3,4	66,3	3,8	77,3	4,5	88,5	5,1	95,9	5,5	105,6	6,1	119,4	6,9
4320	72	48,7	1,9	59,1	2,3	65,5	2,5	74,0	2,9	86,2	3,3	98,7	3,8	107,0	4,1	117,7	4,5	133,2	5,1
5760	96	52,6	1,5	63,8	1,8	70,8	2,0	79,9	2,3	93,1	2,7	106,7	3,1	115,6	3,3	127,2	3,7	143,9	4,2
7200	120	55,9	1,3	67,8	1,6	75,2	1,7	84,9	2,0	98,8	2,3	113,3	2,6	122,7	2,8	135,1	3,1	152,8	3,5
8640	144	58,7	1,1	71,2	1,4	78,9	1,5	89,1	1,7	103,8	2,0	118,9	2,3	128,9	2,5	141,8	2,7	160,4	3,1
10080	168	61,1	1,0	74,2	1,2	82,3	1,4	92,9	1,5	108,2	1,8	124,0	2,1	134,3	2,2	147,8	2,4	167,2	2,8

Starkniederschlagshöhen und -spenden gemäß KOSTRA-DWD-2020

Rasterfeld 154112

(Zeile 154, Spalte 112)

Örtliche Unsicherheiten in Abhängigkeit von Wiederkehrzeit T und Dauerstufe D

Dauerstufe D		Wiederkehrzeit T								
		1 a	2 a	3 a	5 a	10 a	20 a	30 a	50 a	100 a
min	Std	± %	± %	± %	± %	± %	± %	± %	± %	± %
5		12	13	13	14	14	15	15	16	16
10		14	15	16	17	18	19	19	19	20
15		15	17	18	19	20	21	21	21	22
20		16	18	19	20	21	22	22	22	23
30		17	19	19	20	21	22	23	23	24
45		17	19	20	21	22	23	23	24	24
60	1	17	19	19	20	21	22	23	23	24
90	1,5	16	18	19	20	21	22	22	23	23
120	2	15	17	18	19	20	21	21	22	22
180	3	14	16	17	18	19	20	20	21	21
240	4	14	15	16	17	18	19	19	20	21
360	6	13	14	15	16	17	18	18	19	19
540	9	12	14	14	15	16	17	17	18	18
720	12	12	13	14	15	15	16	17	17	17
1080	18	12	13	13	14	15	15	16	16	17
1440	24	12	13	13	14	14	15	15	16	16
2880	48	13	13	13	14	14	15	15	15	15
4320	72	14	14	14	14	14	15	15	15	15
5760	96	15	15	15	15	15	15	15	15	16
7200	120	16	16	15	15	15	16	16	16	16
8640	144	17	16	16	16	16	16	16	16	16
10080	168	18	17	17	16	16	16	16	16	17

Parameter für abweichende T und D

Lokationsparameter ξ (Xi)

15,46015559

Skalenparameter α (Alpha)

4,58778279

Formparameter κ (Kappa)

-0,1

1. Koutsoyiannis-Parameter θ (Theta)

0,03090013

2. Koutsoyiannis-Parameter η (Eta)

0,73151479

Parameter für dauerstufenübergreifende Extremwertschätzung nach KOUTSOYIANNIS et al. 1998.

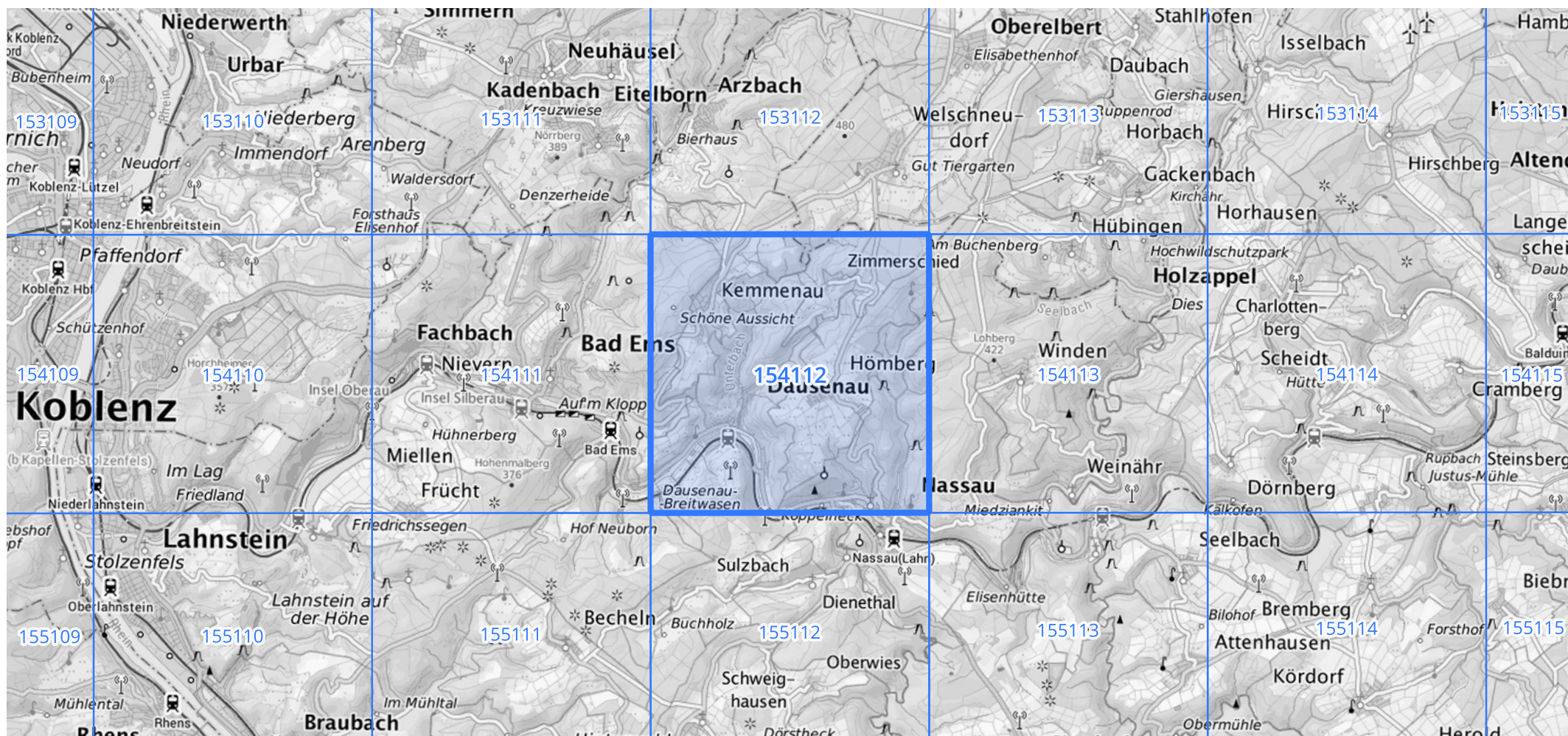
Siehe auch Anwendungshilfe zu KOSTRA-DWD-2020 des Deutschen Wetterdienstes.

Starkniederschlagshöhen und -spenden gemäß KOSTRA-DWD-2020

Rasterfeld 154112

(Zeile 154, Spalte 112)

Übersichtskarte des Rasterfeldes 154112, M 1 : 100 000



Quelle Rasterdaten: KOSTRA-DWD-2020 des Deutschen Wetterdienstes, Stand 12/2022.

Seite 3 von 3

Kartendarstellung: © Bundesamt für Kartographie und Geodäsie (2023), Datenquellen: https://sgx.geodatenzentrum.de/web_public/gdz/datenquellen/Datenquellen_TopPlusOpen.html

Für die Richtigkeit und Aktualität der Angaben wird keine Gewähr übernommen. Erstellt 01/2023.