

# Starkniederschlagshöhen und -spenden gemäß KOSTRA-DWD-2020

## Rasterfeld 154111

(Zeile 154, Spalte 111)

### Regenspende und Bemessungsniederschlagswerte in Abhängigkeit von Wiederkehrzeit T und Dauerstufe D

Dauerstufe D	Wiederkehrzeit T																		
	1 a	2 a	3 a	5 a	10 a	20 a	30 a	50 a	100 a	1 a	2 a	3 a	5 a	10 a	20 a	30 a	50 a	100 a	
min	Std	mm	l / (s ha)	mm	l / (s ha)	mm	l / (s ha)	mm	l / (s ha)	mm	l / (s ha)	mm	l / (s ha)	mm	l / (s ha)	mm	l / (s ha)	mm	l / (s ha)
5		6,2	206,7	7,6	253,3	8,4	280,0	9,5	316,7	11,1	370,0	12,7	423,3	13,8	460,0	15,2	506,7	17,2	573,3
10		8,4	140,0	10,2	170,0	11,3	188,3	12,8	213,3	14,9	248,3	17,1	285,0	18,6	310,0	20,4	340,0	23,1	385,0
15		9,7	107,8	11,9	132,2	13,2	146,7	14,9	165,6	17,3	192,2	19,9	221,1	21,6	240,0	23,7	263,3	26,9	298,9
20		10,8	90,0	13,1	109,2	14,5	120,8	16,4	136,7	19,1	159,2	21,9	182,5	23,8	198,3	26,2	218,3	29,6	246,7
30		12,2	67,8	14,9	82,8	16,5	91,7	18,7	103,9	21,8	121,1	25,0	138,9	27,1	150,6	29,8	165,6	33,8	187,8
45		13,9	51,5	16,8	62,2	18,7	69,3	21,1	78,1	24,6	91,1	28,3	104,8	30,6	113,3	33,7	124,8	38,2	141,5
60	1	15,1	41,9	18,3	50,8	20,3	56,4	23,0	63,9	26,8	74,4	30,7	85,3	33,3	92,5	36,7	101,9	41,5	115,3
90	1,5	16,9	31,3	20,6	38,1	22,8	42,2	25,8	47,8	30,1	55,7	34,5	63,9	37,4	69,3	41,2	76,3	46,6	86,3
120	2	18,3	25,4	22,3	31,0	24,7	34,3	28,0	38,9	32,6	45,3	37,4	51,9	40,5	56,3	44,6	61,9	50,5	70,1
180	3	20,5	19,0	24,9	23,1	27,7	25,6	31,3	29,0	36,4	33,7	41,8	38,7	45,3	41,9	49,9	46,2	56,5	52,3
240	4	22,2	15,4	26,9	18,7	29,9	20,8	33,8	23,5	39,4	27,4	45,2	31,4	49,0	34,0	54,0	37,5	61,1	42,4
360	6	24,7	11,4	30,1	13,9	33,4	15,5	37,7	17,5	44,0	20,4	50,4	23,3	54,7	25,3	60,2	27,9	68,1	31,5
540	9	27,6	8,5	33,5	10,3	37,2	11,5	42,0	13,0	49,0	15,1	56,2	17,3	60,9	18,8	67,1	20,7	76,0	23,5
720	12	29,8	6,9	36,2	8,4	40,2	9,3	45,4	10,5	52,9	12,2	60,7	14,1	65,8	15,2	72,5	16,8	82,0	19,0
1080	18	33,2	5,1	40,3	6,2	44,8	6,9	50,6	7,8	59,0	9,1	67,6	10,4	73,3	11,3	80,7	12,5	91,4	14,1
1440	24	35,8	4,1	43,5	5,0	48,3	5,6	54,6	6,3	63,7	7,4	73,0	8,4	79,1	9,2	87,2	10,1	98,7	11,4
2880	48	43,0	2,5	52,3	3,0	58,1	3,4	65,6	3,8	76,5	4,4	87,8	5,1	95,1	5,5	104,8	6,1	118,6	6,9
4320	72	47,9	1,8	58,3	2,2	64,7	2,5	73,1	2,8	85,2	3,3	97,8	3,8	105,9	4,1	116,7	4,5	132,1	5,1
5760	96	51,7	1,5	62,9	1,8	69,8	2,0	78,9	2,3	92,0	2,7	105,5	3,1	114,3	3,3	125,9	3,6	142,5	4,1
7200	120	54,9	1,3	66,7	1,5	74,1	1,7	83,7	1,9	97,6	2,3	111,9	2,6	121,3	2,8	133,6	3,1	151,2	3,5
8640	144	57,6	1,1	70,0	1,4	77,7	1,5	87,8	1,7	102,4	2,0	117,5	2,3	127,3	2,5	140,2	2,7	158,7	3,1
10080	168	60,0	1,0	72,9	1,2	81,0	1,3	91,5	1,5	106,7	1,8	122,4	2,0	132,6	2,2	146,1	2,4	165,3	2,7

# Starkniederschlagshöhen und -spenden gemäß KOSTRA-DWD-2020

## Rasterfeld 154111

(Zeile 154, Spalte 111)

### Örtliche Unsicherheiten in Abhängigkeit von Wiederkehrzeit T und Dauerstufe D

Dauerstufe D		Wiederkehrzeit T								
		1 a	2 a	3 a	5 a	10 a	20 a	30 a	50 a	100 a
min	Std	± %	± %	± %	± %	± %	± %	± %	± %	± %
5		12	12	13	13	14	14	14	15	15
10		13	14	15	16	17	18	18	18	19
15		14	16	17	18	19	20	20	21	21
20		15	17	18	19	20	21	21	22	22
30		16	18	19	20	21	22	22	22	23
45		16	18	19	20	21	22	22	23	23
60	1	16	18	19	20	21	22	22	23	23
90	1,5	15	17	18	19	20	21	21	22	23
120	2	15	17	17	18	20	20	21	21	22
180	3	14	16	16	17	19	19	20	20	21
240	4	13	15	16	17	18	19	19	20	20
360	6	12	14	15	16	17	17	18	18	19
540	9	12	13	14	15	16	17	17	17	18
720	12	12	13	14	14	15	16	16	17	17
1080	18	12	12	13	14	15	15	16	16	16
1440	24	12	12	13	13	14	15	15	16	16
2880	48	13	13	14	14	14	15	15	15	15
4320	72	15	14	14	15	15	15	15	15	16
5760	96	16	15	15	15	15	16	16	16	16
7200	120	17	16	16	16	16	16	16	16	16
8640	144	17	17	17	17	16	17	17	17	17
10080	168	18	17	17	17	17	17	17	17	17

### Parameter für abweichende T und D

#### Lokationsparameter $\xi$ (Xi)

15,4502518

#### Skalenparameter $\alpha$ (Alpha)

4,6421572

#### Formparameter $\kappa$ (Kappa)

-0,1

#### 1. Koutsoyiannis-Parameter $\theta$ (Theta)

0,03366333

#### 2. Koutsoyiannis-Parameter $\eta$ (Eta)

0,73515913

Parameter für dauerstufenübergreifende Extremwertschätzung nach KOUTSOYIANNIS et al. 1998.

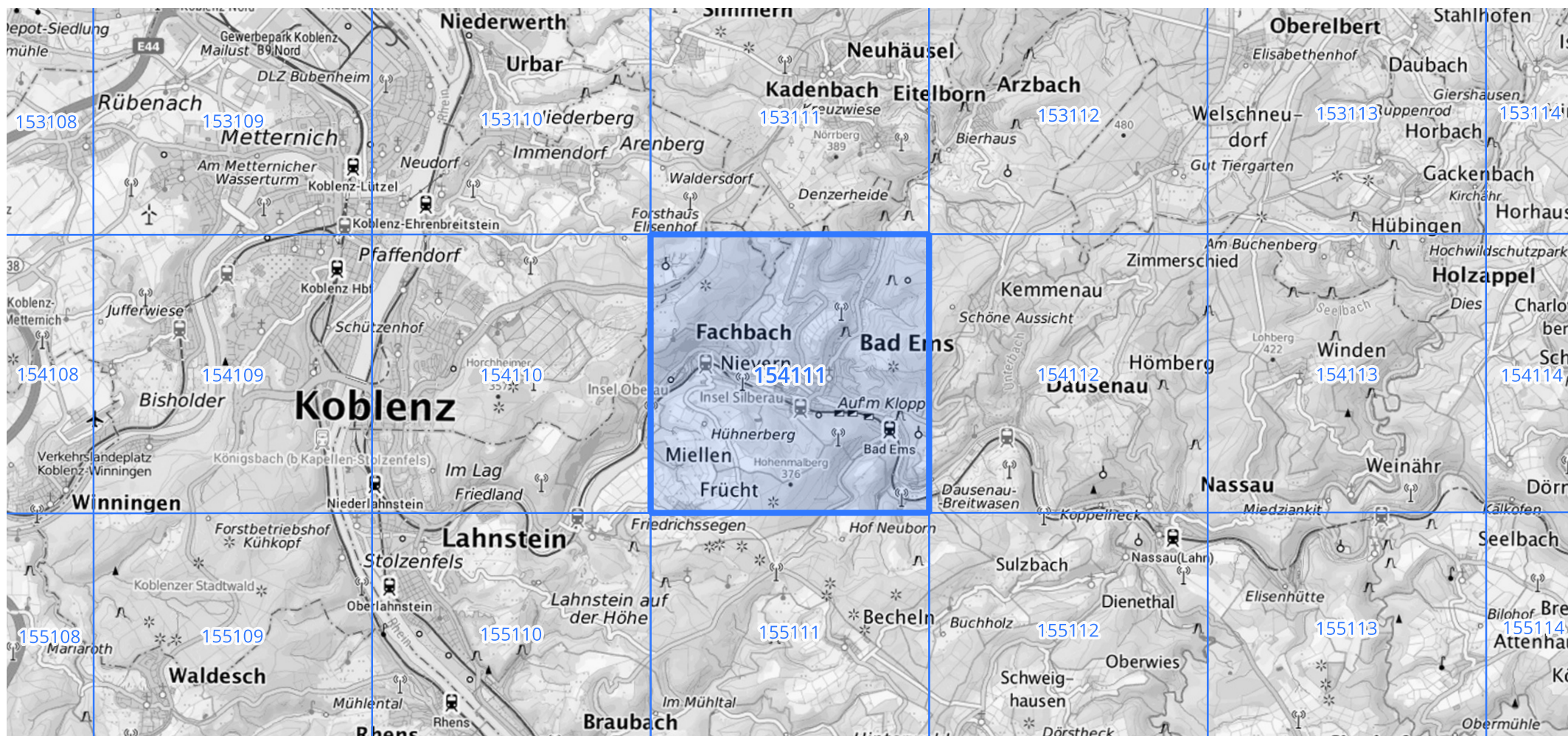
Siehe auch Anwendungshilfe zu KOSTRA-DWD-2020 des Deutschen Wetterdienstes.

## Starkniederschlagshöhen und -spenden gemäß KOSTRA-DWD-2020

## Rasterfeld 154111

(Zeile 154, Spalte 111)

Übersichtskarte des Rasterfeldes 154111, M 1 : 100 000



Quelle Rasterdaten: KOSTRA-DWD-2020 des Deutschen Wetterdienstes, Stand 12/2022.

Seite 3 von 3

Kartendarstellung: © Bundesamt für Kartographie und Geodäsie (2023), Datenquellen: [https://sgx.geodatenzentrum.de/web\\_public/gdz/datenquellen/Datenquellen\\_TopPlusOpen.html](https://sgx.geodatenzentrum.de/web_public/gdz/datenquellen/Datenquellen_TopPlusOpen.html)

Für die Richtigkeit und Aktualität der Angaben wird keine Gewähr übernommen. Erstellt 01/2023.