

# Starkniederschlagshöhen und -spenden gemäß KOSTRA-DWD-2020

## Rasterfeld 154109

(Zeile 154, Spalte 109)

### Regenspende und Bemessungsniederschlagswerte in Abhängigkeit von Wiederkehrzeit T und Dauerstufe D

Dauerstufe D		Wiederkehrzeit T																	
		1 a		2 a		3 a		5 a		10 a		20 a		30 a		50 a		100 a	
min	Std	mm	l / (s ha)	mm	l / (s ha)	mm	l / (s ha)	mm	l / (s ha)	mm	l / (s ha)	mm	l / (s ha)	mm	l / (s ha)	mm	l / (s ha)	mm	l / (s ha)
5		6,0	200,0	7,3	243,3	8,1	270,0	9,1	303,3	10,6	353,3	12,2	406,7	13,2	440,0	14,5	483,3	16,4	546,7
10		8,2	136,7	10,0	166,7	11,1	185,0	12,5	208,3	14,6	243,3	16,7	278,3	18,1	301,7	19,9	331,7	22,6	376,7
15		9,6	106,7	11,7	130,0	13,0	144,4	14,7	163,3	17,1	190,0	19,6	217,8	21,2	235,6	23,3	258,9	26,4	293,3
20		10,7	89,2	13,0	108,3	14,4	120,0	16,2	135,0	18,9	157,5	21,7	180,8	23,5	195,8	25,8	215,0	29,2	243,3
30		12,2	67,8	14,8	82,2	16,4	91,1	18,5	102,8	21,6	120,0	24,7	137,2	26,8	148,9	29,5	163,9	33,4	185,6
45		13,8	51,1	16,8	62,2	18,6	68,9	21,0	77,8	24,4	90,4	28,0	103,7	30,3	112,2	33,4	123,7	37,8	140,0
60	1	15,0	41,7	18,2	50,6	20,2	56,1	22,8	63,3	26,6	73,9	30,4	84,4	33,0	91,7	36,3	100,8	41,1	114,2
90	1,5	16,8	31,1	20,4	37,8	22,6	41,9	25,6	47,4	29,8	55,2	34,1	63,1	37,0	68,5	40,7	75,4	46,0	85,2
120	2	18,2	25,3	22,1	30,7	24,5	34,0	27,7	38,5	32,2	44,7	36,9	51,3	40,0	55,6	44,0	61,1	49,8	69,2
180	3	20,3	18,8	24,6	22,8	27,3	25,3	30,8	28,5	35,9	33,2	41,2	38,1	44,6	41,3	49,1	45,5	55,5	51,4
240	4	21,9	15,2	26,6	18,5	29,5	20,5	33,3	23,1	38,8	26,9	44,4	30,8	48,1	33,4	53,0	36,8	59,9	41,6
360	6	24,4	11,3	29,6	13,7	32,8	15,2	37,0	17,1	43,1	20,0	49,4	22,9	53,5	24,8	58,9	27,3	66,6	30,8
540	9	27,1	8,4	32,8	10,1	36,4	11,2	41,1	12,7	47,9	14,8	54,9	16,9	59,5	18,4	65,5	20,2	74,0	22,8
720	12	29,1	6,7	35,4	8,2	39,2	9,1	44,3	10,3	51,6	11,9	59,1	13,7	64,1	14,8	70,5	16,3	79,8	18,5
1080	18	32,4	5,0	39,3	6,1	43,5	6,7	49,2	7,6	57,3	8,8	65,6	10,1	71,1	11,0	78,3	12,1	88,5	13,7
1440	24	34,8	4,0	42,3	4,9	46,9	5,4	52,9	6,1	61,7	7,1	70,7	8,2	76,6	8,9	84,3	9,8	95,3	11,0
2880	48	41,6	2,4	50,5	2,9	56,0	3,2	63,2	3,7	73,7	4,3	84,4	4,9	91,4	5,3	100,6	5,8	113,9	6,6
4320	72	46,2	1,8	56,0	2,2	62,1	2,4	70,1	2,7	81,7	3,2	93,6	3,6	101,4	3,9	111,6	4,3	126,3	4,9
5760	96	49,7	1,4	60,3	1,7	66,9	1,9	75,5	2,2	87,9	2,5	100,8	2,9	109,2	3,2	120,2	3,5	135,9	3,9
7200	120	52,6	1,2	63,8	1,5	70,8	1,6	79,9	1,8	93,1	2,2	106,7	2,5	115,6	2,7	127,2	2,9	143,9	3,3
8640	144	55,1	1,1	66,9	1,3	74,2	1,4	83,7	1,6	97,5	1,9	111,8	2,2	121,1	2,3	133,3	2,6	150,8	2,9
10080	168	57,3	0,9	69,6	1,2	77,1	1,3	87,1	1,4	101,5	1,7	116,3	1,9	125,9	2,1	138,6	2,3	156,8	2,6

# Starkniederschlagshöhen und -spenden gemäß KOSTRA-DWD-2020

## Rasterfeld 154109

(Zeile 154, Spalte 109)

### Örtliche Unsicherheiten in Abhängigkeit von Wiederkehrzeit T und Dauerstufe D

Dauerstufe D		Wiederkehrzeit T								
		1 a	2 a	3 a	5 a	10 a	20 a	30 a	50 a	100 a
min	Std	± %	± %	± %	± %	± %	± %	± %	± %	± %
5		12	12	13	13	14	14	14	15	15
10		13	14	15	16	17	18	18	19	19
15		15	16	17	18	19	20	20	21	21
20		16	17	18	19	20	21	22	22	23
30		16	18	19	20	21	22	23	23	24
45		17	19	20	21	22	23	23	24	24
60	1	17	19	20	21	22	23	23	24	24
90	1,5	16	18	19	20	21	22	23	23	24
120	2	16	17	18	20	21	22	22	23	23
180	3	15	16	17	18	20	21	21	22	22
240	4	14	16	17	18	19	20	20	21	21
360	6	13	15	16	17	18	18	19	19	20
540	9	13	14	15	16	17	17	18	18	19
720	12	12	14	14	15	16	17	17	18	18
1080	18	12	13	14	15	15	16	16	17	17
1440	24	13	13	14	14	15	16	16	16	17
2880	48	14	14	15	15	15	16	16	16	17
4320	72	16	16	16	16	16	16	16	17	17
5760	96	17	17	16	16	17	17	17	17	17
7200	120	18	18	17	17	17	17	17	18	18
8640	144	19	18	18	18	18	18	18	18	18
10080	168	20	19	19	18	18	18	18	18	18

### Parameter für abweichende T und D

#### Lokationsparameter $\xi$ (Xi)

15,50897034

#### Skalenparameter $\alpha$ (Alpha)

4,60618284

#### Formparameter $\kappa$ (Kappa)

-0,1

#### 1. Koutsoyiannis-Parameter $\theta$ (Theta)

0,04387994

#### 2. Koutsoyiannis-Parameter $\eta$ (Eta)

0,74474774

Parameter für dauerstufenübergreifende Extremwertschätzung nach KOUTSOYIANNIS et al. 1998.

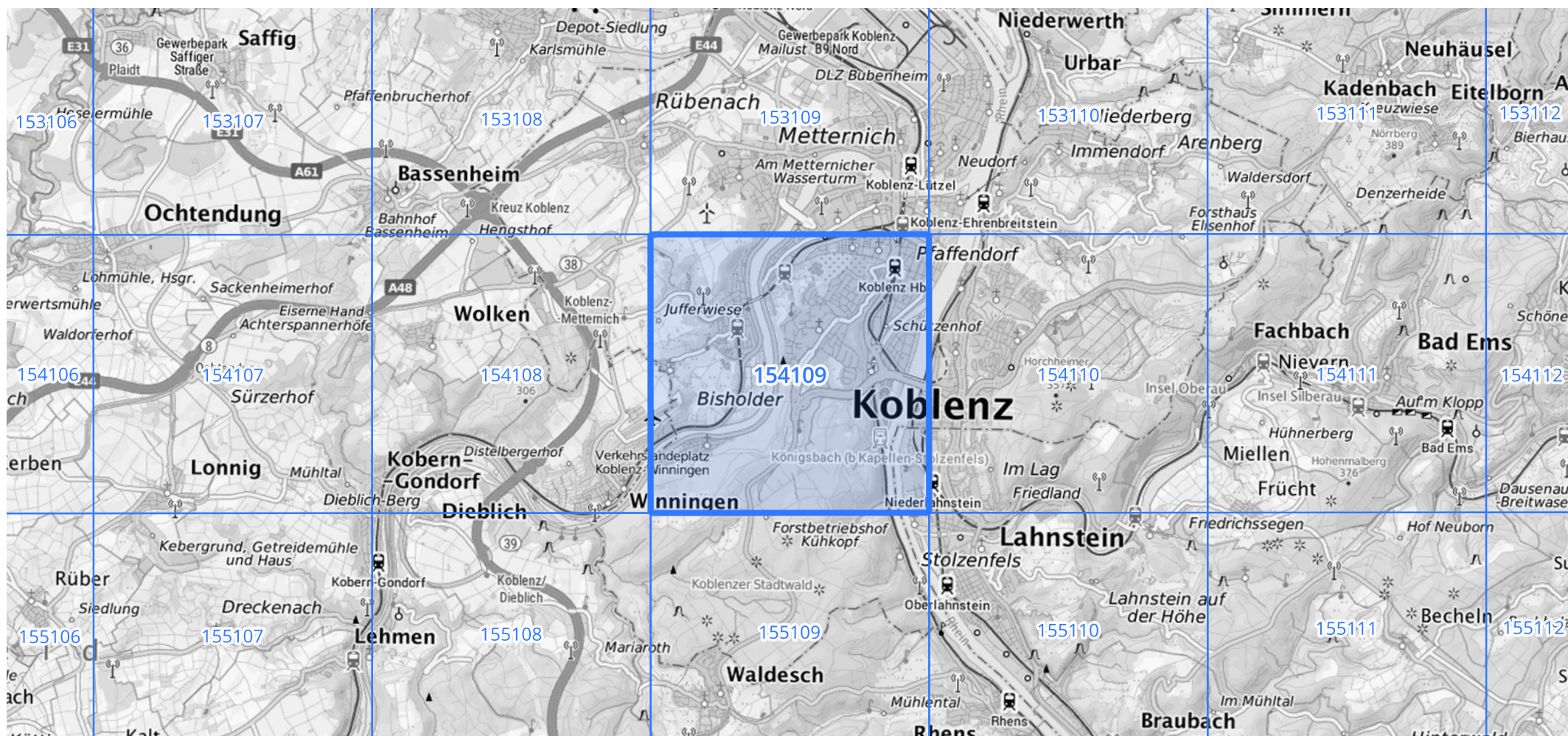
Siehe auch Anwendungshilfe zu KOSTRA-DWD-2020 des Deutschen Wetterdienstes.

# Starkniederschlagshöhen und -spenden gemäß KOSTRA-DWD-2020

## Rasterfeld 154109

(Zeile 154, Spalte 109)

Übersichtskarte des Rasterfeldes 154109, M 1 : 100 000



Quelle Rasterdaten: KOSTRA-DWD-2020 des Deutschen Wetterdienstes, Stand 12/2022.

Seite 3 von 3

Kartendarstellung: © Bundesamt für Kartographie und Geodäsie (2023), Datenquellen: [https://sgx.geodatenzentrum.de/web\\_public/gdz/datenquellen/Datenquellen\\_TopPlusOpen.html](https://sgx.geodatenzentrum.de/web_public/gdz/datenquellen/Datenquellen_TopPlusOpen.html)

Für die Richtigkeit und Aktualität der Angaben wird keine Gewähr übernommen. Erstellt 01/2023.