

Starkniederschlagshöhen und -spenden gemäß KOSTRA-DWD-2020

Rasterfeld 154103

(Zeile 154, Spalte 103)

Regenspende und Bemessungsniederschlagswerte in Abhängigkeit von Wiederkehrzeit T und Dauerstufe D

Dauerstufe D		Wiederkehrzeit T																	
		1 a		2 a		3 a		5 a		10 a		20 a		30 a		50 a		100 a	
min	Std	mm	l / (s ha)	mm	l / (s ha)	mm	l / (s ha)	mm	l / (s ha)	mm	l / (s ha)	mm	l / (s ha)	mm	l / (s ha)	mm	l / (s ha)	mm	l / (s ha)
5		6,1	203,3	7,4	246,7	8,3	276,7	9,3	310,0	10,9	363,3	12,4	413,3	13,5	450,0	14,8	493,3	16,8	560,0
10		8,4	140,0	10,2	170,0	11,3	188,3	12,7	211,7	14,8	246,7	17,0	283,3	18,4	306,7	20,3	338,3	22,9	381,7
15		9,8	108,9	11,9	132,2	13,2	146,7	14,9	165,6	17,3	192,2	19,8	220,0	21,5	238,9	23,6	262,2	26,8	297,8
20		10,8	90,0	13,1	109,2	14,5	120,8	16,4	136,7	19,1	159,2	21,9	182,5	23,7	197,5	26,1	217,5	29,5	245,8
30		12,3	68,3	14,9	82,8	16,5	91,7	18,7	103,9	21,7	120,6	24,9	138,3	27,0	150,0	29,7	165,0	33,6	186,7
45		13,8	51,1	16,8	62,2	18,6	68,9	21,0	77,8	24,5	90,7	28,1	104,1	30,4	112,6	33,5	124,1	37,9	140,4
60	1	15,0	41,7	18,2	50,6	20,2	56,1	22,8	63,3	26,6	73,9	30,4	84,4	33,0	91,7	36,3	100,8	41,1	114,2
90	1,5	16,8	31,1	20,3	37,6	22,5	41,7	25,5	47,2	29,7	55,0	34,0	63,0	36,8	68,1	40,5	75,0	45,8	84,8
120	2	18,1	25,1	21,9	30,4	24,3	33,8	27,5	38,2	32,0	44,4	36,7	51,0	39,7	55,1	43,7	60,7	49,4	68,6
180	3	20,1	18,6	24,3	22,5	27,0	25,0	30,5	28,2	35,5	32,9	40,7	37,7	44,1	40,8	48,5	44,9	54,9	50,8
240	4	21,6	15,0	26,2	18,2	29,0	20,1	32,8	22,8	38,2	26,5	43,8	30,4	47,4	32,9	52,2	36,3	59,1	41,0
360	6	23,9	11,1	29,0	13,4	32,2	14,9	36,3	16,8	42,3	19,6	48,5	22,5	52,5	24,3	57,8	26,8	65,4	30,3
540	9	26,4	8,1	32,1	9,9	35,6	11,0	40,2	12,4	46,8	14,4	53,6	16,5	58,1	17,9	63,9	19,7	72,3	22,3
720	12	28,4	6,6	34,5	8,0	38,2	8,8	43,1	10,0	50,2	11,6	57,6	13,3	62,4	14,4	68,7	15,9	77,7	18,0
1080	18	31,4	4,8	38,1	5,9	42,2	6,5	47,7	7,4	55,5	8,6	63,6	9,8	68,9	10,6	75,9	11,7	85,8	13,2
1440	24	33,7	3,9	40,9	4,7	45,3	5,2	51,2	5,9	59,6	6,9	68,3	7,9	74,0	8,6	81,5	9,4	92,1	10,7
2880	48	39,9	2,3	48,4	2,8	53,7	3,1	60,7	3,5	70,7	4,1	81,0	4,7	87,7	5,1	96,6	5,6	109,2	6,3
4320	72	44,1	1,7	53,5	2,1	59,3	2,3	67,0	2,6	78,0	3,0	89,4	3,4	96,9	3,7	106,6	4,1	120,6	4,7
5760	96	47,3	1,4	57,4	1,7	63,7	1,8	71,9	2,1	83,7	2,4	96,0	2,8	103,9	3,0	114,4	3,3	129,4	3,7
7200	120	50,0	1,2	60,6	1,4	67,2	1,6	75,9	1,8	88,4	2,0	101,3	2,3	109,8	2,5	120,8	2,8	136,7	3,2
8640	144	52,2	1,0	63,4	1,2	70,3	1,4	79,4	1,5	92,5	1,8	106,0	2,0	114,8	2,2	126,4	2,4	142,9	2,8
10080	168	54,2	0,9	65,8	1,1	73,0	1,2	82,4	1,4	96,0	1,6	110,0	1,8	119,2	2,0	131,2	2,2	148,4	2,5

Starkniederschlagshöhen und -spenden gemäß KOSTRA-DWD-2020

Rasterfeld 154103

(Zeile 154, Spalte 103)

Örtliche Unsicherheiten in Abhängigkeit von Wiederkehrzeit T und Dauerstufe D

Dauerstufe D		Wiederkehrzeit T								
		1 a	2 a	3 a	5 a	10 a	20 a	30 a	50 a	100 a
min	Std	± %	± %	± %	± %	± %	± %	± %	± %	± %
5		11	11	11	11	11	11	11	12	12
10		11	12	12	13	14	15	15	15	16
15		13	14	15	16	17	17	18	18	19
20		14	15	16	17	18	19	19	20	20
30		15	17	18	19	20	20	21	21	22
45		16	18	19	19	20	21	22	22	23
60	1	16	18	19	20	21	21	22	22	23
90	1,5	16	18	18	19	20	21	22	22	23
120	2	16	17	18	19	20	21	21	22	22
180	3	15	17	17	18	19	20	21	21	22
240	4	14	16	17	18	19	19	20	20	21
360	6	14	15	16	17	18	19	19	19	20
540	9	13	14	15	16	17	18	18	19	19
720	12	12	14	15	15	16	17	17	18	18
1080	18	12	13	14	15	16	16	17	17	18
1440	24	12	13	14	14	15	16	16	17	17
2880	48	12	13	13	14	14	15	15	16	16
4320	72	13	13	13	14	14	15	15	15	16
5760	96	13	14	14	14	15	15	15	16	16
7200	120	14	14	14	14	15	15	15	16	16
8640	144	15	15	15	15	15	15	16	16	16
10080	168	15	15	15	15	15	16	16	16	16

Parameter für abweichende T und D

Lokationsparameter ξ (Xi)

15,5149576

Skalenparameter α (Alpha)

4,60773763

Formparameter κ (Kappa)

-0,1

1. Koutsoyiannis-Parameter θ (Theta)

0,04396616

2. Koutsoyiannis-Parameter η (Eta)

0,75554639

Parameter für dauerstufenübergreifende Extremwertschätzung nach KOUTSOYIANNIS et al. 1998.

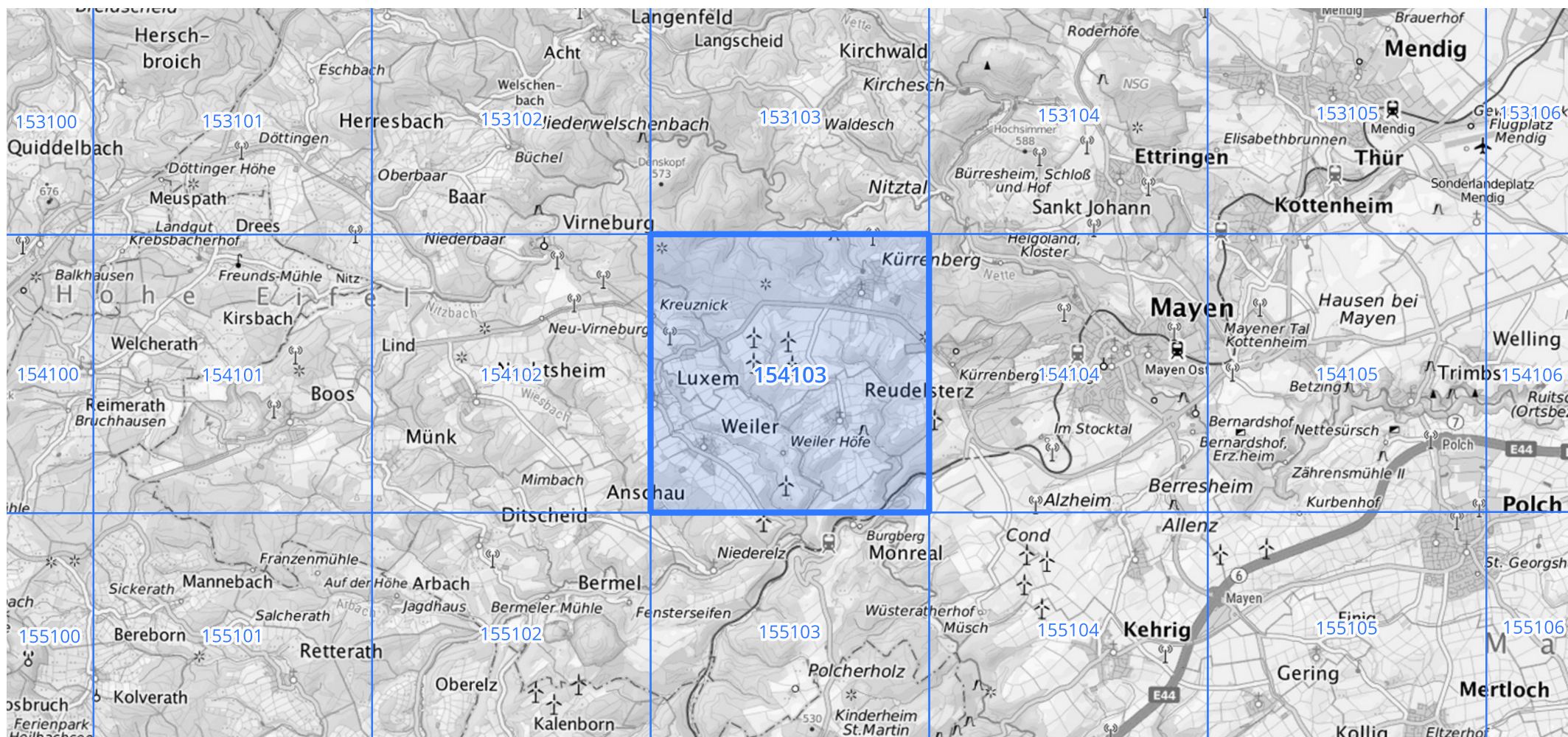
Siehe auch Anwendungshilfe zu KOSTRA-DWD-2020 des Deutschen Wetterdienstes.

Starkniederschlagshöhen und -spenden gemäß KOSTRA-DWD-2020

Rasterfeld 154103

(Zeile 154, Spalte 103)

Übersichtskarte des Rasterfeldes 154103, M 1 : 100 000



Quelle Rasterdaten: KOSTRA-DWD-2020 des Deutschen Wetterdienstes, Stand 12/2022.

Seite 3 von 3

Kartendarstellung: © Bundesamt für Kartographie und Geodäsie (2023), Datenquellen: https://sgx.geodatenzentrum.de/web_public/gdz/datenquellen/Datenquellen_TopPlusOpen.html

Für die Richtigkeit und Aktualität der Angaben wird keine Gewähr übernommen. Erstellt 01/2023.