

Starkniederschlagshöhen und -spenden gemäß KOSTRA-DWD-2020

Rasterfeld 154092

(Zeile 154, Spalte 92)

Regenspende und Bemessungsniederschlagswerte in Abhängigkeit von Wiederkehrzeit T und Dauerstufe D

Dauerstufe D		Wiederkehrzeit T																	
		1 a		2 a		3 a		5 a		10 a		20 a		30 a		50 a		100 a	
min	Std	mm	l / (s ha)	mm	l / (s ha)	mm	l / (s ha)	mm	l / (s ha)	mm	l / (s ha)	mm	l / (s ha)	mm	l / (s ha)	mm	l / (s ha)	mm	l / (s ha)
5		6,6	220,0	8,2	273,3	9,2	306,7	10,4	346,7	12,2	406,7	14,1	470,0	15,3	510,0	16,9	563,3	19,2	640,0
10		8,5	141,7	10,5	175,0	11,8	196,7	13,4	223,3	15,7	261,7	18,1	301,7	19,7	328,3	21,8	363,3	24,7	411,7
15		9,8	108,9	12,1	134,4	13,5	150,0	15,4	171,1	18,0	200,0	20,8	231,1	22,6	251,1	25,0	277,8	28,4	315,6
20		10,8	90,0	13,3	110,8	14,8	123,3	16,9	140,8	19,8	165,0	22,8	190,0	24,8	206,7	27,4	228,3	31,1	259,2
30		12,2	67,8	15,1	83,9	16,9	93,9	19,2	106,7	22,5	125,0	26,0	144,4	28,2	156,7	31,2	173,3	35,4	196,7
45		13,9	51,5	17,1	63,3	19,1	70,7	21,8	80,7	25,6	94,8	29,5	109,3	32,0	118,5	35,4	131,1	40,2	148,9
60	1	15,2	42,2	18,7	51,9	20,9	58,1	23,8	66,1	27,9	77,5	32,2	89,4	35,0	97,2	38,7	107,5	43,9	121,9
90	1,5	17,2	31,9	21,2	39,3	23,7	43,9	26,9	49,8	31,6	58,5	36,5	67,6	39,6	73,3	43,8	81,1	49,7	92,0
120	2	18,7	26,0	23,1	32,1	25,8	35,8	29,4	40,8	34,5	47,9	39,8	55,3	43,2	60,0	47,8	66,4	54,2	75,3
180	3	21,2	19,6	26,1	24,2	29,2	27,0	33,2	30,7	39,0	36,1	44,9	41,6	48,9	45,3	54,0	50,0	61,3	56,8
240	4	23,1	16,0	28,5	19,8	31,8	22,1	36,2	25,1	42,5	29,5	49,0	34,0	53,3	37,0	58,8	40,8	66,8	46,4
360	6	26,1	12,1	32,2	14,9	35,9	16,6	40,9	18,9	48,0	22,2	55,3	25,6	60,2	27,9	66,5	30,8	75,5	35,0
540	9	29,5	9,1	36,3	11,2	40,6	12,5	46,1	14,2	54,2	16,7	62,5	19,3	67,9	21,0	75,0	23,1	85,2	26,3
720	12	32,1	7,4	39,6	9,2	44,2	10,2	50,3	11,6	59,1	13,7	68,1	15,8	74,0	17,1	81,8	18,9	92,9	21,5
1080	18	36,2	5,6	44,7	6,9	49,9	7,7	56,8	8,8	66,7	10,3	76,9	11,9	83,5	12,9	92,3	14,2	104,8	16,2
1440	24	39,5	4,6	48,7	5,6	54,4	6,3	61,9	7,2	72,6	8,4	83,8	9,7	91,0	10,5	100,6	11,6	114,2	13,2
2880	48	48,6	2,8	59,9	3,5	66,9	3,9	76,1	4,4	89,3	5,2	103,0	6,0	112,0	6,5	123,7	7,2	140,5	8,1
4320	72	54,8	2,1	67,6	2,6	75,5	2,9	85,9	3,3	100,8	3,9	116,3	4,5	126,4	4,9	139,6	5,4	158,6	6,1
5760	96	59,7	1,7	73,6	2,1	82,2	2,4	93,6	2,7	109,9	3,2	126,7	3,7	137,7	4,0	152,1	4,4	172,8	5,0
7200	120	63,8	1,5	78,7	1,8	87,9	2,0	100,0	2,3	117,4	2,7	135,4	3,1	147,2	3,4	162,6	3,8	184,7	4,3
8640	144	67,4	1,3	83,1	1,6	92,8	1,8	105,6	2,0	124,0	2,4	143,0	2,8	155,4	3,0	171,7	3,3	195,0	3,8
10080	168	70,6	1,2	87,0	1,4	97,2	1,6	110,6	1,8	129,8	2,1	149,7	2,5	162,7	2,7	179,7	3,0	204,2	3,4

Starkniederschlagshöhen und -spenden gemäß KOSTRA-DWD-2020

Rasterfeld 154092

(Zeile 154, Spalte 92)

Örtliche Unsicherheiten in Abhängigkeit von Wiederkehrzeit T und Dauerstufe D

Dauerstufe D		Wiederkehrzeit T								
		1 a	2 a	3 a	5 a	10 a	20 a	30 a	50 a	100 a
min	Std	± %	± %	± %	± %	± %	± %	± %	± %	± %
5		14	15	16	16	17	18	19	19	19
10		16	18	19	20	21	22	23	23	24
15		18	20	21	22	23	24	24	25	25
20		18	21	22	23	24	25	25	26	26
30		19	21	22	23	24	25	26	26	27
45		18	20	21	23	24	25	25	26	26
60	1	18	20	21	22	23	24	25	25	26
90	1,5	17	19	20	21	22	23	24	24	25
120	2	16	18	19	20	21	22	23	23	24
180	3	14	17	17	19	20	21	21	22	22
240	4	13	16	17	18	19	20	20	21	21
360	6	12	14	15	16	17	18	19	19	20
540	9	11	13	14	15	16	17	17	18	18
720	12	11	12	13	14	15	16	16	17	17
1080	18	11	12	12	13	14	15	15	16	16
1440	24	11	11	12	13	14	14	15	15	16
2880	48	12	12	12	12	13	13	14	14	14
4320	72	13	13	13	13	13	14	14	14	14
5760	96	15	14	14	14	14	14	14	14	14
7200	120	16	15	14	14	14	14	14	14	15
8640	144	16	15	15	15	15	15	15	15	15
10080	168	17	16	16	15	15	15	15	15	15

Parameter für abweichende T und D

Lokationsparameter ξ (Xi)

15,32269356

Skalenparameter α (Alpha)

4,96102437

Formparameter κ (Kappa)

-0,1

1. Koutsoyiannis-Parameter θ (Theta)

0,01193563

2. Koutsoyiannis-Parameter η (Eta)

0,70180403

Parameter für dauerstufenübergreifende Extremwertschätzung nach KOUTSOYIANNIS et al. 1998.

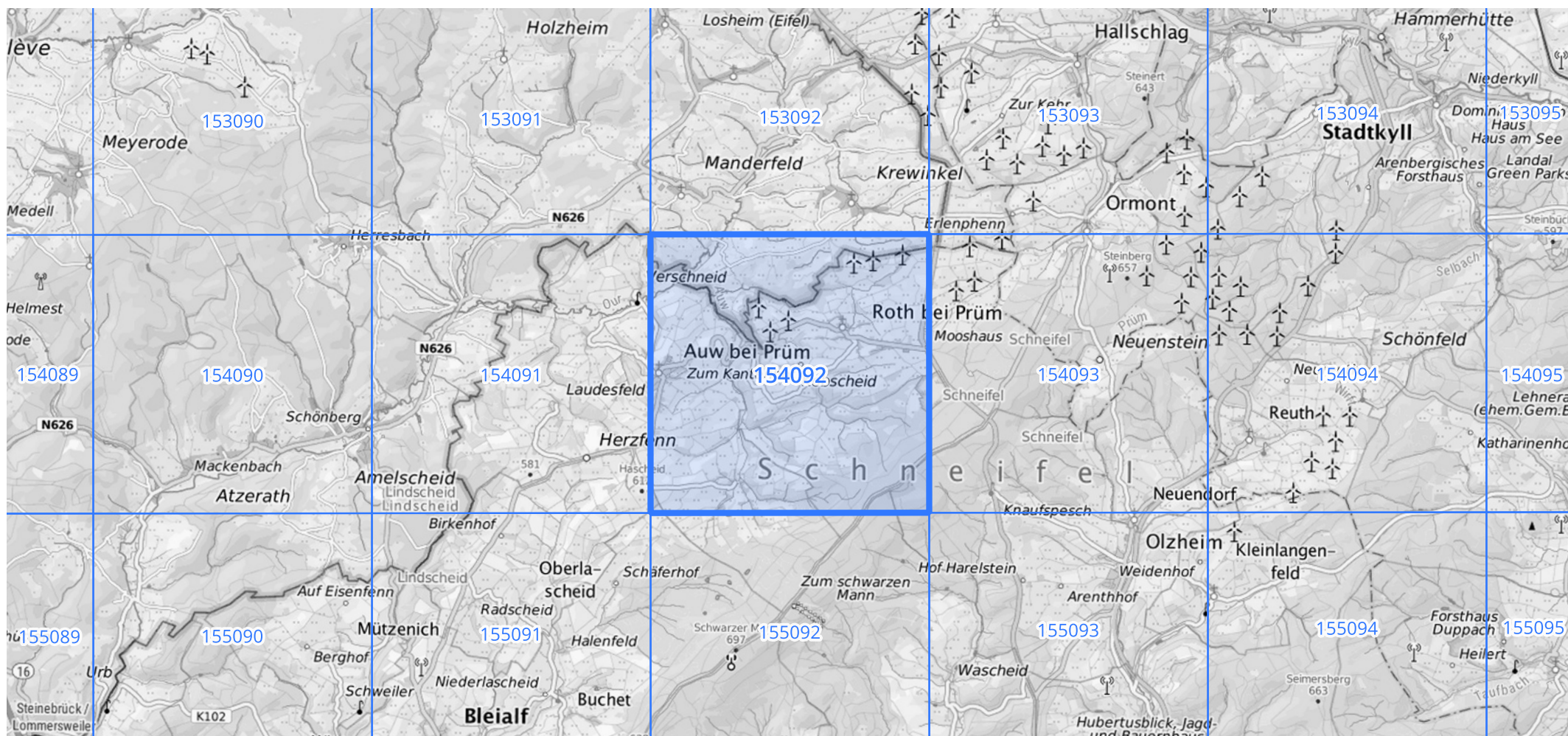
Siehe auch Anwendungshilfe zu KOSTRA-DWD-2020 des Deutschen Wetterdienstes.

Starkniederschlagshöhen und -spenden gemäß KOSTRA-DWD-2020

Rasterfeld 154092

(Zeile 154, Spalte 92)

Übersichtskarte des Rasterfeldes 154092, M 1 : 100 000



Quelle Rasterdaten: KOSTRA-DWD-2020 des Deutschen Wetterdienstes, Stand 12/2022.

Seite 3 von 3

Kartendarstellung: © Bundesamt für Kartographie und Geodäsie (2023), Datenquellen: https://sgx.geodatenzentrum.de/web_public/gdz/datenquellen/Datenquellen_TopPlusOpen.html

Für die Richtigkeit und Aktualität der Angaben wird keine Gewähr übernommen. Erstellt 01/2023.