

Starkniederschlagshöhen und -spenden gemäß KOSTRA-DWD-2020

Rasterfeld 153181

(Zeile 153, Spalte 181)

Regenspende und Bemessungsniederschlagswerte in Abhängigkeit von Wiederkehrzeit T und Dauerstufe D

Dauerstufe D		Wiederkehrzeit T																	
		1 a		2 a		3 a		5 a		10 a		20 a		30 a		50 a		100 a	
min	Std	mm	l / (s ha)	mm	l / (s ha)	mm	l / (s ha)	mm	l / (s ha)	mm	l / (s ha)	mm	l / (s ha)	mm	l / (s ha)	mm	l / (s ha)	mm	l / (s ha)
5		7,0	233,3	8,8	293,3	9,8	326,7	11,2	373,3	13,3	443,3	15,4	513,3	16,7	556,7	18,5	616,7	21,1	703,3
10		9,5	158,3	11,8	196,7	13,2	220,0	15,1	251,7	17,9	298,3	20,7	345,0	22,5	375,0	24,9	415,0	28,4	473,3
15		11,0	122,2	13,7	152,2	15,4	171,1	17,6	195,6	20,8	231,1	24,0	266,7	26,2	291,1	29,0	322,2	33,0	366,7
20		12,1	100,8	15,1	125,8	17,0	141,7	19,4	161,7	22,9	190,8	26,5	220,8	28,9	240,8	32,0	266,7	36,5	304,2
30		13,9	77,2	17,3	96,1	19,4	107,8	22,2	123,3	26,2	145,6	30,3	168,3	33,0	183,3	36,5	202,8	41,6	231,1
45		15,7	58,1	19,6	72,6	22,0	81,5	25,1	93,0	29,6	109,6	34,3	127,0	37,4	138,5	41,4	153,3	47,1	174,4
60	1	17,1	47,5	21,3	59,2	23,9	66,4	27,4	76,1	32,3	89,7	37,4	103,9	40,7	113,1	45,1	125,3	51,4	142,8
90	1,5	19,2	35,6	24,0	44,4	26,9	49,8	30,8	57,0	36,3	67,2	42,1	78,0	45,8	84,8	50,7	93,9	57,8	107,0
120	2	20,9	29,0	26,0	36,1	29,2	40,6	33,4	46,4	39,4	54,7	45,6	63,3	49,7	69,0	55,0	76,4	62,7	87,1
180	3	23,4	21,7	29,2	27,0	32,7	30,3	37,4	34,6	44,2	40,9	51,1	47,3	55,7	51,6	61,7	57,1	70,3	65,1
240	4	25,3	17,6	31,6	21,9	35,5	24,7	40,5	28,1	47,9	33,3	55,4	38,5	60,3	41,9	66,8	46,4	76,1	52,8
360	6	28,3	13,1	35,3	16,3	39,7	18,4	45,3	21,0	53,5	24,8	62,0	28,7	67,5	31,3	74,7	34,6	85,1	39,4
540	9	31,7	9,8	39,5	12,2	44,3	13,7	50,7	15,6	59,8	18,5	69,3	21,4	75,4	23,3	83,5	25,8	95,1	29,4
720	12	34,3	7,9	42,7	9,9	48,0	11,1	54,8	12,7	64,7	15,0	74,9	17,3	81,6	18,9	90,4	20,9	102,9	23,8
1080	18	38,3	5,9	47,7	7,4	53,6	8,3	61,2	9,4	72,3	11,2	83,7	12,9	91,2	14,1	101,0	15,6	115,0	17,7
1440	24	41,4	4,8	51,6	6,0	57,9	6,7	66,2	7,7	78,2	9,1	90,5	10,5	98,6	11,4	109,2	12,6	124,3	14,4
2880	48	50,0	2,9	62,3	3,6	70,0	4,1	80,0	4,6	94,4	5,5	109,3	6,3	119,1	6,9	131,8	7,6	150,1	8,7
4320	72	55,8	2,2	69,6	2,7	78,1	3,0	89,3	3,4	105,4	4,1	122,0	4,7	132,9	5,1	147,2	5,7	167,6	6,5
5760	96	60,4	1,7	75,2	2,2	84,4	2,4	96,5	2,8	114,0	3,3	132,0	3,8	143,7	4,2	159,1	4,6	181,2	5,2
7200	120	64,1	1,5	79,9	1,8	89,7	2,1	102,6	2,4	121,1	2,8	140,2	3,2	152,7	3,5	169,1	3,9	192,6	4,5
8640	144	67,4	1,3	84,0	1,6	94,3	1,8	107,8	2,1	127,2	2,5	147,3	2,8	160,4	3,1	177,7	3,4	202,3	3,9
10080	168	70,3	1,2	87,6	1,4	98,3	1,6	112,4	1,9	132,7	2,2	153,6	2,5	167,3	2,8	185,3	3,1	211,0	3,5

Starkniederschlagshöhen und -spenden gemäß KOSTRA-DWD-2020

Rasterfeld 153181

(Zeile 153, Spalte 181)

Örtliche Unsicherheiten in Abhängigkeit von Wiederkehrzeit T und Dauerstufe D

Dauerstufe D		Wiederkehrzeit T								
		1 a	2 a	3 a	5 a	10 a	20 a	30 a	50 a	100 a
min	Std	± %	± %	± %	± %	± %	± %	± %	± %	± %
5		13	14	15	16	16	17	18	18	19
10		16	18	19	20	21	22	23	23	24
15		18	21	22	23	24	25	25	26	26
20		20	22	23	24	25	26	26	27	27
30		21	23	24	25	26	27	27	28	29
45		21	23	24	25	26	27	28	28	29
60	1	20	23	24	25	26	27	27	28	29
90	1,5	20	22	23	24	25	26	27	27	28
120	2	19	21	22	23	25	26	26	27	27
180	3	18	20	21	22	23	24	25	25	26
240	4	17	19	20	21	22	23	24	24	25
360	6	16	18	19	20	21	22	22	23	24
540	9	15	17	18	19	20	21	21	22	22
720	12	14	16	17	18	19	20	20	21	21
1080	18	14	15	16	17	18	19	19	19	20
1440	24	13	15	15	16	17	18	18	19	19
2880	48	14	15	15	16	16	17	17	17	18
4320	72	15	15	16	16	16	17	17	17	18
5760	96	16	16	16	16	17	17	17	17	18
7200	120	17	17	17	17	17	17	17	18	18
8640	144	18	17	17	17	17	18	18	18	18
10080	168	19	18	18	18	18	18	18	18	18

Parameter für abweichende T und D

Lokationsparameter ξ (Xi)

17,51628218

Skalenparameter α (Alpha)

5,99926019

Formparameter κ (Kappa)

-0,1

1. Koutsoyiannis-Parameter θ (Theta)

0,03239401

2. Koutsoyiannis-Parameter η (Eta)

0,72872945

Parameter für dauerstufenübergreifende Extremwertschätzung nach KOUTSOYIANNIS et al. 1998.

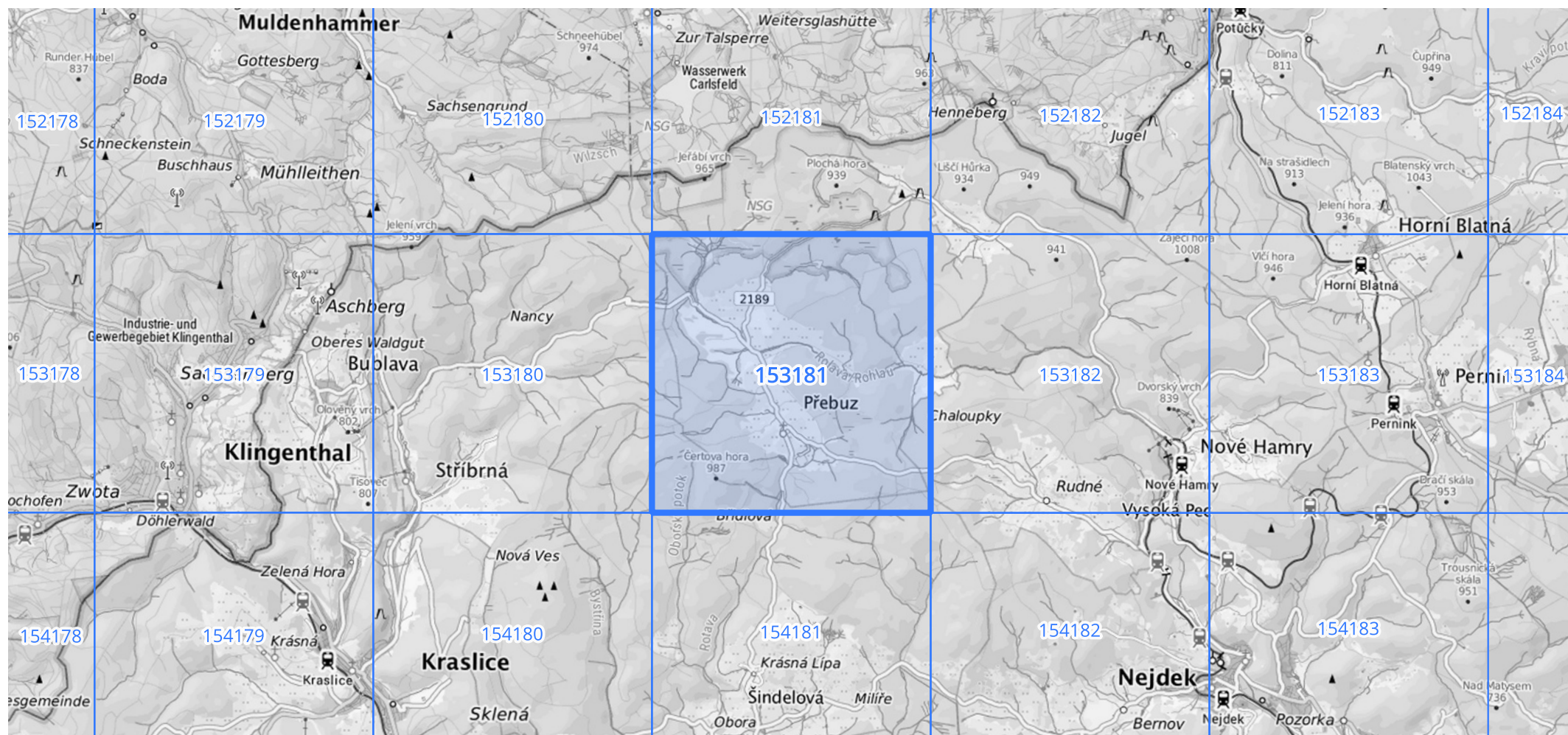
Siehe auch Anwendungshilfe zu KOSTRA-DWD-2020 des Deutschen Wetterdienstes.

Starkniederschlagshöhen und -spenden gemäß KOSTRA-DWD-2020

Rasterfeld 153181

(Zeile 153, Spalte 181)

Übersichtskarte des Rasterfeldes 153181, M 1 : 100 000



Quelle Rasterdaten: KOSTRA-DWD-2020 des Deutschen Wetterdienstes, Stand 12/2022.

Seite 3 von 3

Kartendarstellung: © Bundesamt für Kartographie und Geodäsie (2023), Datenquellen: https://sgx.geodatenzentrum.de/web_public/gdz/datenquellen/Datenquellen_TopPlusOpen.html

Für die Richtigkeit und Aktualität der Angaben wird keine Gewähr übernommen. Erstellt 01/2023.