

# Starkniederschlagshöhen und -spenden gemäß KOSTRA-DWD-2020

## Rasterfeld 153178

(Zeile 153, Spalte 178)

### Regenspende und Bemessungsniederschlagswerte in Abhängigkeit von Wiederkehrzeit T und Dauerstufe D

Dauerstufe D		Wiederkehrzeit T																	
		1 a		2 a		3 a		5 a		10 a		20 a		30 a		50 a		100 a	
min	Std	mm	l / (s ha)	mm	l / (s ha)	mm	l / (s ha)	mm	l / (s ha)	mm	l / (s ha)	mm	l / (s ha)	mm	l / (s ha)	mm	l / (s ha)	mm	l / (s ha)
5		6,9	230,0	8,6	286,7	9,7	323,3	11,1	370,0	13,1	436,7	15,1	503,3	16,5	550,0	18,3	610,0	20,8	693,3
10		9,3	155,0	11,6	193,3	13,0	216,7	14,9	248,3	17,6	293,3	20,4	340,0	22,2	370,0	24,6	410,0	28,1	468,3
15		10,8	120,0	13,5	150,0	15,1	167,8	17,3	192,2	20,5	227,8	23,7	263,3	25,8	286,7	28,6	317,8	32,6	362,2
20		11,9	99,2	14,9	124,2	16,7	139,2	19,1	159,2	22,6	188,3	26,1	217,5	28,5	237,5	31,5	262,5	35,9	299,2
30		13,6	75,6	16,9	93,9	19,0	105,6	21,7	120,6	25,7	142,8	29,7	165,0	32,4	180,0	35,9	199,4	40,9	227,2
45		15,3	56,7	19,1	70,7	21,5	79,6	24,5	90,7	29,0	107,4	33,6	124,4	36,6	135,6	40,5	150,0	46,2	171,1
60	1	16,6	46,1	20,8	57,8	23,3	64,7	26,7	74,2	31,5	87,5	36,5	101,4	39,7	110,3	44,0	122,2	50,1	139,2
90	1,5	18,6	34,4	23,2	43,0	26,1	48,3	29,9	55,4	35,3	65,4	40,9	75,7	44,5	82,4	49,3	91,3	56,2	104,1
120	2	20,1	27,9	25,1	34,9	28,2	39,2	32,3	44,9	38,2	53,1	44,2	61,4	48,2	66,9	53,3	74,0	60,8	84,4
180	3	22,5	20,8	28,0	25,9	31,5	29,2	36,0	33,3	42,6	39,4	49,3	45,6	53,7	49,7	59,5	55,1	67,8	62,8
240	4	24,3	16,9	30,3	21,0	34,0	23,6	38,9	27,0	45,9	31,9	53,2	36,9	58,0	40,3	64,2	44,6	73,2	50,8
360	6	27,0	12,5	33,7	15,6	37,8	17,5	43,3	20,0	51,1	23,7	59,2	27,4	64,5	29,9	71,5	33,1	81,4	37,7
540	9	30,0	9,3	37,5	11,6	42,1	13,0	48,1	14,8	56,9	17,6	65,9	20,3	71,8	22,2	79,5	24,5	90,6	28,0
720	12	32,4	7,5	40,4	9,4	45,4	10,5	51,9	12,0	61,3	14,2	71,0	16,4	77,4	17,9	85,7	19,8	97,6	22,6
1080	18	36,0	5,6	44,9	6,9	50,4	7,8	57,7	8,9	68,1	10,5	78,9	12,2	86,0	13,3	95,2	14,7	108,5	16,7
1440	24	38,8	4,5	48,4	5,6	54,3	6,3	62,2	7,2	73,4	8,5	85,0	9,8	92,7	10,7	102,6	11,9	116,9	13,5
2880	48	46,4	2,7	57,9	3,4	65,0	3,8	74,4	4,3	87,9	5,1	101,8	5,9	110,9	6,4	122,8	7,1	139,9	8,1
4320	72	51,5	2,0	64,3	2,5	72,2	2,8	82,6	3,2	97,6	3,8	113,1	4,4	123,2	4,8	136,4	5,3	155,4	6,0
5760	96	55,5	1,6	69,3	2,0	77,8	2,3	89,0	2,6	105,2	3,0	121,8	3,5	132,7	3,8	147,0	4,3	167,4	4,8
7200	120	58,8	1,4	73,4	1,7	82,4	1,9	94,3	2,2	111,4	2,6	129,0	3,0	140,6	3,3	155,7	3,6	177,4	4,1
8640	144	61,6	1,2	76,9	1,5	86,4	1,7	98,9	1,9	116,8	2,3	135,3	2,6	147,4	2,8	163,2	3,1	186,0	3,6
10080	168	64,2	1,1	80,1	1,3	89,9	1,5	102,9	1,7	121,5	2,0	140,8	2,3	153,4	2,5	169,9	2,8	193,5	3,2

# Starkniederschlagshöhen und -spenden gemäß KOSTRA-DWD-2020

## Rasterfeld 153178

(Zeile 153, Spalte 178)

### Örtliche Unsicherheiten in Abhängigkeit von Wiederkehrzeit T und Dauerstufe D

Dauerstufe D		Wiederkehrzeit T								
		1 a	2 a	3 a	5 a	10 a	20 a	30 a	50 a	100 a
min	Std	± %	± %	± %	± %	± %	± %	± %	± %	± %
5		11	12	13	13	14	15	15	16	16
10		14	16	17	18	19	20	21	21	22
15		17	19	20	21	22	23	23	24	24
20		18	20	21	22	23	24	24	25	25
30		19	21	22	23	24	25	26	26	27
45		19	21	22	23	25	25	26	26	27
60	1	19	21	22	23	24	25	26	26	27
90	1,5	18	21	22	23	24	25	25	26	26
120	2	18	20	21	22	23	24	24	25	26
180	3	17	19	20	21	22	23	23	24	24
240	4	16	18	19	20	21	22	23	23	24
360	6	15	17	18	19	20	21	21	22	22
540	9	14	16	17	18	19	20	20	20	21
720	12	13	15	16	17	18	19	19	20	20
1080	18	13	14	15	16	17	18	18	19	19
1440	24	13	14	15	15	16	17	17	18	18
2880	48	13	14	14	15	16	16	16	17	17
4320	72	14	14	15	15	15	16	16	17	17
5760	96	15	15	15	15	16	16	16	17	17
7200	120	16	15	15	16	16	16	16	17	17
8640	144	16	16	16	16	16	16	17	17	17
10080	168	17	16	16	16	16	17	17	17	17

### Parameter für abweichende T und D

#### Lokationsparameter $\xi$ (Xi)

17,07275282

#### Skalenparameter $\alpha$ (Alpha)

5,88739492

#### Formparameter $\kappa$ (Kappa)

-0,1

#### 1. Koutsoyiannis-Parameter $\theta$ (Theta)

0,0354305

#### 2. Koutsoyiannis-Parameter $\eta$ (Eta)

0,74146283

Parameter für dauerstufenübergreifende Extremwertschätzung nach KOUTSOYIANNIS et al. 1998.

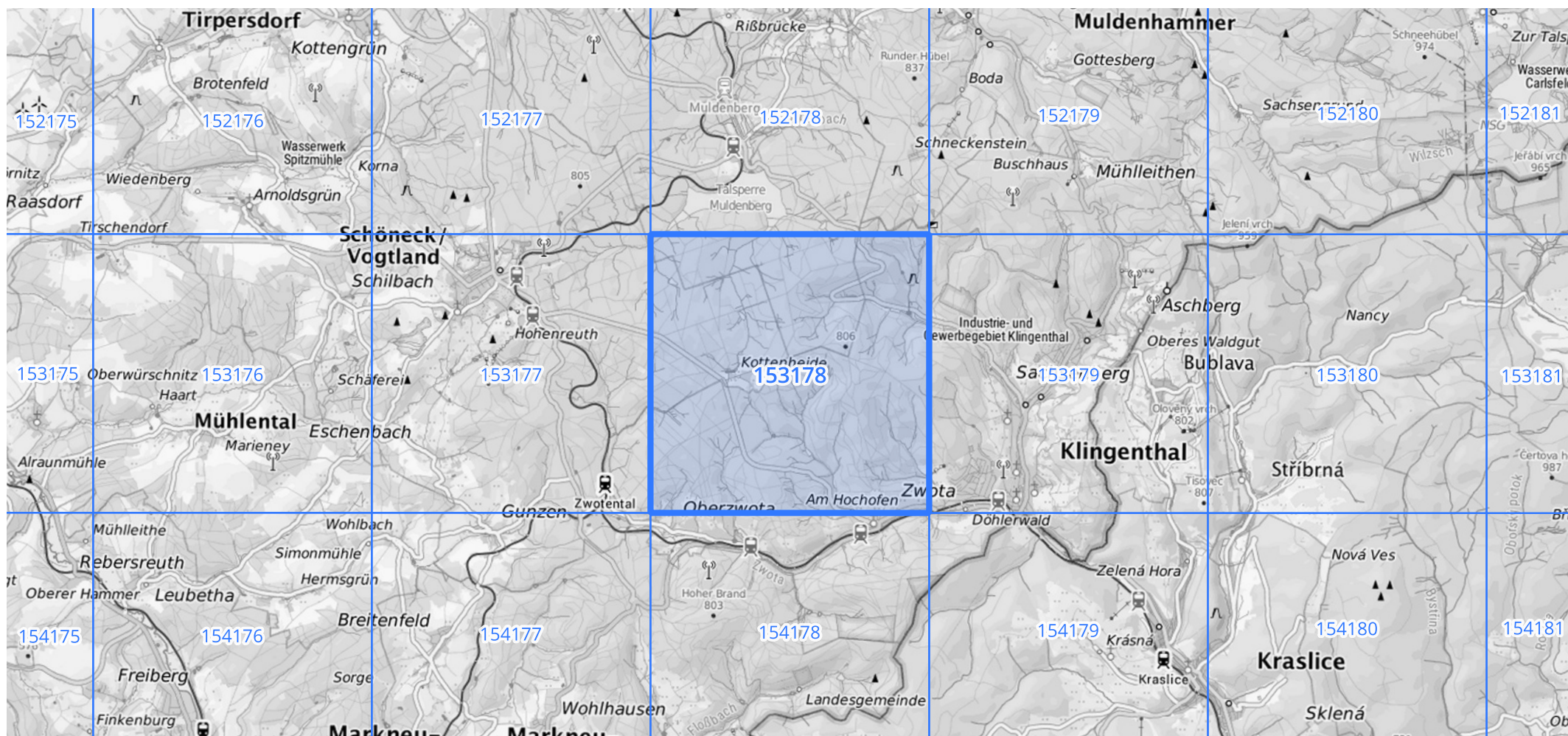
Siehe auch Anwendungshilfe zu KOSTRA-DWD-2020 des Deutschen Wetterdienstes.

# Starkniederschlagshöhen und -spenden gemäß KOSTRA-DWD-2020

## Rasterfeld 153178

(Zeile 153, Spalte 178)

### Übersichtskarte des Rasterfeldes 153178, M 1 : 100 000



Quelle Rasterdaten: KOSTRA-DWD-2020 des Deutschen Wetterdienstes, Stand 12/2022.

Seite 3 von 3

Kartendarstellung: © Bundesamt für Kartographie und Geodäsie (2023), Datenquellen: [https://sgx.geodatenzentrum.de/web\\_public/gdz/datenquellen/Datenquellen\\_TopPlusOpen.html](https://sgx.geodatenzentrum.de/web_public/gdz/datenquellen/Datenquellen_TopPlusOpen.html)

Für die Richtigkeit und Aktualität der Angaben wird keine Gewähr übernommen. Erstellt 01/2023.