

# Starkniederschlagshöhen und -spenden gemäß KOSTRA-DWD-2020

## Rasterfeld 153176

(Zeile 153, Spalte 176)

### Regenspende und Bemessungsniederschlagswerte in Abhängigkeit von Wiederkehrzeit T und Dauerstufe D

Dauerstufe D		Wiederkehrzeit T																	
		1 a		2 a		3 a		5 a		10 a		20 a		30 a		50 a		100 a	
min	Std	mm	l / (s ha)	mm	l / (s ha)	mm	l / (s ha)	mm	l / (s ha)	mm	l / (s ha)	mm	l / (s ha)	mm	l / (s ha)	mm	l / (s ha)	mm	l / (s ha)
5		6,7	223,3	8,4	280,0	9,4	313,3	10,7	356,7	12,7	423,3	14,7	490,0	16,0	533,3	17,7	590,0	20,2	673,3
10		9,1	151,7	11,4	190,0	12,8	213,3	14,7	245,0	17,3	288,3	20,0	333,3	21,8	363,3	24,2	403,3	27,5	458,3
15		10,6	117,8	13,3	147,8	14,9	165,6	17,1	190,0	20,2	224,4	23,3	258,9	25,4	282,2	28,2	313,3	32,1	356,7
20		11,7	97,5	14,7	122,5	16,5	137,5	18,8	156,7	22,2	185,0	25,8	215,0	28,1	234,2	31,1	259,2	35,4	295,0
30		13,4	74,4	16,7	92,8	18,7	103,9	21,4	118,9	25,3	140,6	29,3	162,8	31,9	177,2	35,3	196,1	40,3	223,9
45		15,1	55,9	18,8	69,6	21,1	78,1	24,1	89,3	28,5	105,6	33,0	122,2	36,0	133,3	39,8	147,4	45,4	168,1
60	1	16,3	45,3	20,4	56,7	22,9	63,6	26,2	72,8	30,9	85,8	35,8	99,4	39,0	108,3	43,2	120,0	49,2	136,7
90	1,5	18,2	33,7	22,7	42,0	25,5	47,2	29,2	54,1	34,5	63,9	40,0	74,1	43,5	80,6	48,2	89,3	54,9	101,7
120	2	19,7	27,4	24,5	34,0	27,5	38,2	31,5	43,8	37,2	51,7	43,1	59,9	47,0	65,3	52,0	72,2	59,2	82,2
180	3	21,8	20,2	27,2	25,2	30,6	28,3	35,0	32,4	41,3	38,2	47,9	44,4	52,2	48,3	57,8	53,5	65,8	60,9
240	4	23,5	16,3	29,3	20,3	32,9	22,8	37,7	26,2	44,5	30,9	51,5	35,8	56,1	39,0	62,2	43,2	70,8	49,2
360	6	26,0	12,0	32,5	15,0	36,5	16,9	41,7	19,3	49,3	22,8	57,1	26,4	62,2	28,8	68,8	31,9	78,4	36,3
540	9	28,8	8,9	35,9	11,1	40,4	12,5	46,2	14,3	54,5	16,8	63,2	19,5	68,8	21,2	76,2	23,5	86,8	26,8
720	12	30,9	7,2	38,6	8,9	43,4	10,0	49,6	11,5	58,6	13,6	67,8	15,7	73,9	17,1	81,8	18,9	93,2	21,6
1080	18	34,2	5,3	42,7	6,6	47,9	7,4	54,8	8,5	64,8	10,0	75,0	11,6	81,7	12,6	90,5	14,0	103,1	15,9
1440	24	36,7	4,2	45,8	5,3	51,5	6,0	58,9	6,8	69,5	8,0	80,5	9,3	87,7	10,2	97,2	11,3	110,7	12,8
2880	48	43,6	2,5	54,4	3,1	61,1	3,5	69,9	4,0	82,5	4,8	95,6	5,5	104,1	6,0	115,3	6,7	131,3	7,6
4320	72	48,2	1,9	60,1	2,3	67,5	2,6	77,2	3,0	91,2	3,5	105,6	4,1	115,0	4,4	127,4	4,9	145,1	5,6
5760	96	51,7	1,5	64,5	1,9	72,4	2,1	82,8	2,4	97,9	2,8	113,3	3,3	123,5	3,6	136,7	4,0	155,8	4,5
7200	120	54,6	1,3	68,1	1,6	76,5	1,8	87,5	2,0	103,4	2,4	119,7	2,8	130,4	3,0	144,5	3,3	164,6	3,8
8640	144	57,1	1,1	71,3	1,4	80,0	1,5	91,5	1,8	108,1	2,1	125,2	2,4	136,4	2,6	151,1	2,9	172,1	3,3
10080	168	59,3	1,0	74,0	1,2	83,1	1,4	95,1	1,6	112,3	1,9	130,1	2,2	141,7	2,3	156,9	2,6	178,8	3,0

# Starkniederschlagshöhen und -spenden gemäß KOSTRA-DWD-2020

## Rasterfeld 153176

(Zeile 153, Spalte 176)

### Örtliche Unsicherheiten in Abhängigkeit von Wiederkehrzeit T und Dauerstufe D

Dauerstufe D		Wiederkehrzeit T								
		1 a	2 a	3 a	5 a	10 a	20 a	30 a	50 a	100 a
min	Std	± %	± %	± %	± %	± %	± %	± %	± %	± %
5		11	11	12	12	13	13	14	14	14
10		13	15	16	17	17	18	19	19	20
15		15	17	18	19	20	21	21	22	22
20		16	18	19	20	22	22	23	23	24
30		18	20	21	22	23	24	24	25	25
45		18	20	21	22	24	25	25	25	26
60	1	18	20	21	22	24	25	25	26	26
90	1,5	18	20	21	22	23	24	25	25	26
120	2	17	19	21	22	23	24	24	25	25
180	3	16	19	20	21	22	23	23	24	24
240	4	16	18	19	20	21	22	22	23	23
360	6	15	17	18	19	20	21	21	22	22
540	9	14	16	17	18	19	20	20	21	21
720	12	13	15	16	17	18	19	19	20	20
1080	18	13	14	15	16	17	18	18	19	19
1440	24	12	14	15	15	16	17	18	18	19
2880	48	12	13	14	15	15	16	16	17	17
4320	72	13	13	14	14	15	16	16	16	17
5760	96	13	14	14	14	15	15	16	16	16
7200	120	14	14	14	14	15	15	16	16	16
8640	144	14	14	14	15	15	15	16	16	16
10080	168	15	15	15	15	15	16	16	16	16

### Parameter für abweichende T und D

#### Lokationsparameter $\xi$ (Xi)

16,86006086

#### Skalenparameter $\alpha$ (Alpha)

5,805489

#### Formparameter $\kappa$ (Kappa)

-0,1

#### 1. Koutsoyiannis-Parameter $\theta$ (Theta)

0,04247183

#### 2. Koutsoyiannis-Parameter $\eta$ (Eta)

0,7543131

Parameter für dauerstufenübergreifende Extremwertschätzung nach KOUTSOYIANNIS et al. 1998.

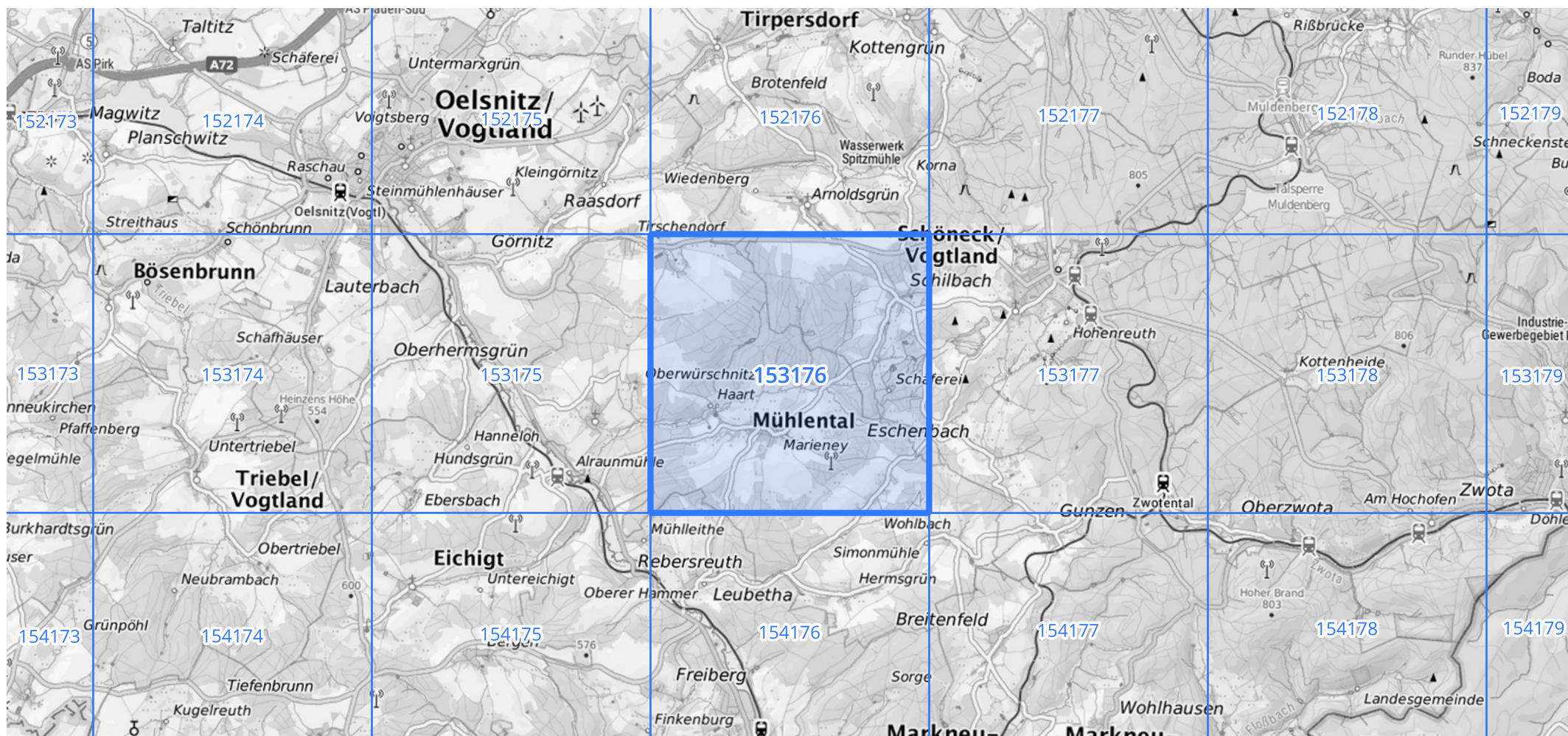
Siehe auch Anwendungshilfe zu KOSTRA-DWD-2020 des Deutschen Wetterdienstes.

# Starkniederschlagshöhen und -spenden gemäß KOSTRA-DWD-2020

## Rasterfeld 153176

(Zeile 153, Spalte 176)

Übersichtskarte des Rasterfeldes 153176, M 1 : 100 000



Quelle Rasterdaten: KOSTRA-DWD-2020 des Deutschen Wetterdienstes, Stand 12/2022.

Seite 3 von 3

Kartendarstellung: © Bundesamt für Kartographie und Geodäsie (2023), Datenquellen: [https://sgx.geodatenzentrum.de/web\\_public/gdz/datenquellen/Datenquellen\\_TopPlusOpen.html](https://sgx.geodatenzentrum.de/web_public/gdz/datenquellen/Datenquellen_TopPlusOpen.html)

Für die Richtigkeit und Aktualität der Angaben wird keine Gewähr übernommen. Erstellt 01/2023.