

Starkniederschlagshöhen und -spenden gemäß KOSTRA-DWD-2020

Rasterfeld 153171

(Zeile 153, Spalte 171)

Regenspende und Bemessungsniederschlagswerte in Abhängigkeit von Wiederkehrzeit T und Dauerstufe D

Dauerstufe D		Wiederkehrzeit T																	
		1 a		2 a		3 a		5 a		10 a		20 a		30 a		50 a		100 a	
min	Std	mm	l / (s ha)	mm	l / (s ha)	mm	l / (s ha)	mm	l / (s ha)	mm	l / (s ha)	mm	l / (s ha)	mm	l / (s ha)	mm	l / (s ha)	mm	l / (s ha)
5		6,6	220,0	8,2	273,3	9,2	306,7	10,5	350,0	12,4	413,3	14,3	476,7	15,6	520,0	17,3	576,7	19,6	653,3
10		9,0	150,0	11,1	185,0	12,5	208,3	14,2	236,7	16,8	280,0	19,4	323,3	21,1	351,7	23,4	390,0	26,6	443,3
15		10,4	115,6	12,9	143,3	14,5	161,1	16,5	183,3	19,5	216,7	22,5	250,0	24,5	272,2	27,1	301,1	30,8	342,2
20		11,5	95,8	14,2	118,3	15,9	132,5	18,2	151,7	21,4	178,3	24,7	205,8	26,9	224,2	29,8	248,3	33,9	282,5
30		13,0	72,2	16,1	89,4	18,0	100,0	20,6	114,4	24,2	134,4	28,0	155,6	30,5	169,4	33,7	187,2	38,3	212,8
45		14,5	53,7	18,0	66,7	20,2	74,8	23,1	85,6	27,2	100,7	31,4	116,3	34,2	126,7	37,8	140,0	43,0	159,3
60	1	15,7	43,6	19,5	54,2	21,8	60,6	24,9	69,2	29,4	81,7	33,9	94,2	36,9	102,5	40,8	113,3	46,5	129,2
90	1,5	17,5	32,4	21,7	40,2	24,3	45,0	27,7	51,3	32,6	60,4	37,7	69,8	41,0	75,9	45,4	84,1	51,6	95,6
120	2	18,8	26,1	23,3	32,4	26,1	36,3	29,8	41,4	35,1	48,8	40,5	56,3	44,1	61,3	48,8	67,8	55,5	77,1
180	3	20,7	19,2	25,7	23,8	28,8	26,7	32,9	30,5	38,8	35,9	44,8	41,5	48,7	45,1	53,9	49,9	61,3	56,8
240	4	22,2	15,4	27,6	19,2	30,9	21,5	35,3	24,5	41,6	28,9	48,0	33,3	52,3	36,3	57,8	40,1	65,8	45,7
360	6	24,5	11,3	30,4	14,1	34,1	15,8	38,9	18,0	45,8	21,2	53,0	24,5	57,6	26,7	63,7	29,5	72,5	33,6
540	9	27,0	8,3	33,5	10,3	37,5	11,6	42,8	13,2	50,5	15,6	58,3	18,0	63,5	19,6	70,2	21,7	79,9	24,7
720	12	28,9	6,7	35,9	8,3	40,2	9,3	45,9	10,6	54,0	12,5	62,4	14,4	67,9	15,7	75,2	17,4	85,5	19,8
1080	18	31,8	4,9	39,5	6,1	44,2	6,8	50,5	7,8	59,4	9,2	68,7	10,6	74,8	11,5	82,7	12,8	94,1	14,5
1440	24	34,0	3,9	42,3	4,9	47,3	5,5	54,0	6,3	63,6	7,4	73,5	8,5	80,0	9,3	88,5	10,2	100,7	11,7
2880	48	40,1	2,3	49,7	2,9	55,7	3,2	63,5	3,7	74,9	4,3	86,5	5,0	94,2	5,5	104,2	6,0	118,5	6,9
4320	72	44,1	1,7	54,7	2,1	61,3	2,4	69,9	2,7	82,3	3,2	95,2	3,7	103,6	4,0	114,6	4,4	130,3	5,0
5760	96	47,1	1,4	58,5	1,7	65,5	1,9	74,8	2,2	88,1	2,5	101,8	2,9	110,8	3,2	122,5	3,5	139,4	4,0
7200	120	49,7	1,2	61,6	1,4	69,0	1,6	78,8	1,8	92,8	2,1	107,2	2,5	116,7	2,7	129,1	3,0	146,9	3,4
8640	144	51,8	1,0	64,3	1,2	72,0	1,4	82,2	1,6	96,8	1,9	111,9	2,2	121,8	2,3	134,7	2,6	153,3	3,0
10080	168	53,7	0,9	66,7	1,1	74,7	1,2	85,2	1,4	100,4	1,7	116,0	1,9	126,3	2,1	139,7	2,3	158,9	2,6

Starkniederschlagshöhen und -spenden gemäß KOSTRA-DWD-2020

Rasterfeld 153171

(Zeile 153, Spalte 171)

Örtliche Unsicherheiten in Abhängigkeit von Wiederkehrzeit T und Dauerstufe D

Dauerstufe D		Wiederkehrzeit T								
		1 a	2 a	3 a	5 a	10 a	20 a	30 a	50 a	100 a
min	Std	± %	± %	± %	± %	± %	± %	± %	± %	± %
5		11	11	11	12	12	12	12	13	13
10		12	13	14	15	16	16	17	17	18
15		14	16	17	17	18	19	20	20	21
20		15	17	18	19	20	21	22	22	23
30		17	19	20	21	22	23	23	24	25
45		18	20	21	22	23	24	25	25	26
60	1	18	20	21	22	24	24	25	25	26
90	1,5	18	20	21	22	23	24	25	25	26
120	2	18	20	21	22	23	24	24	25	26
180	3	17	19	20	21	22	23	24	24	25
240	4	16	18	19	20	22	22	23	23	24
360	6	15	17	18	19	20	21	22	22	23
540	9	14	16	17	18	19	20	21	21	22
720	12	14	15	16	17	18	19	20	20	21
1080	18	13	14	15	16	17	18	19	19	20
1440	24	12	14	15	16	17	17	18	18	19
2880	48	11	13	13	14	15	16	16	17	17
4320	72	11	12	13	13	14	15	15	16	16
5760	96	11	12	12	13	14	14	15	15	16
7200	120	11	12	12	13	13	14	14	15	15
8640	144	12	12	12	13	13	14	14	15	15
10080	168	12	12	12	13	13	14	14	14	15

Parameter für abweichende T und D

Lokationsparameter ξ (Xi)

16,22367053

Skalenparameter α (Alpha)

5,43184864

Formparameter κ (Kappa)

-0,1

1. Koutsoyiannis-Parameter θ (Theta)

0,04177714

2. Koutsoyiannis-Parameter η (Eta)

0,76610169

Parameter für dauerstufenübergreifende Extremwertschätzung nach KOUTSOYIANNIS et al. 1998.

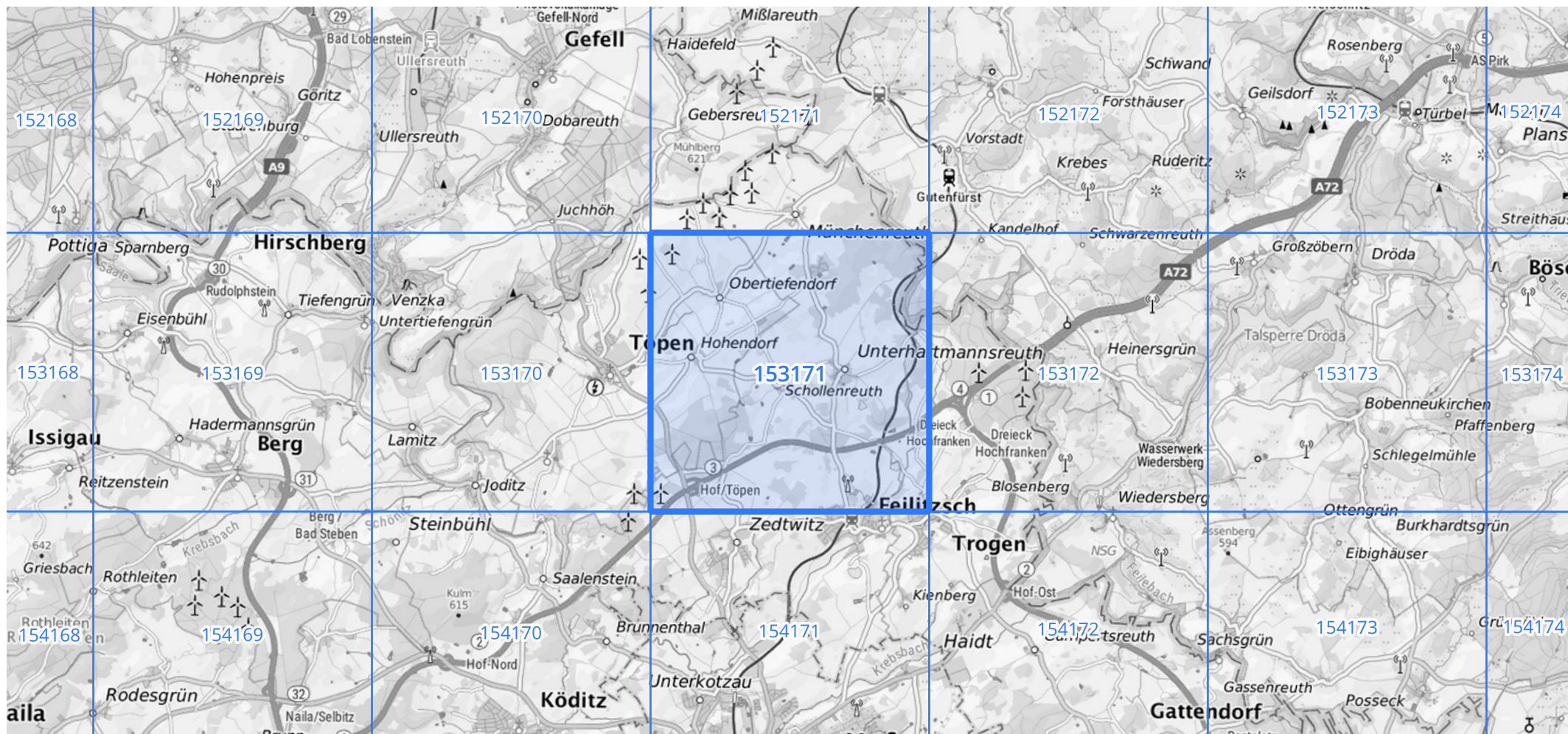
Siehe auch Anwendungshilfe zu KOSTRA-DWD-2020 des Deutschen Wetterdienstes.

Starkniederschlagshöhen und -spenden gemäß KOSTRA-DWD-2020

Rasterfeld 153171

(Zeile 153, Spalte 171)

Übersichtskarte des Rasterfeldes 153171, M 1 : 100 000



Quelle Rasterdaten: KOSTRA-DWD-2020 des Deutschen Wetterdienstes, Stand 12/2022.

Seite 3 von 3

Kartendarstellung: © Bundesamt für Kartographie und Geodäsie (2023), Datenquellen: https://sgx.geodatenzentrum.de/web_public/gdz/datenquellen/Datenquellen_TopPlusOpen.html

Für die Richtigkeit und Aktualität der Angaben wird keine Gewähr übernommen. Erstellt 01/2023.