

Starkniederschlagshöhen und -spenden gemäß KOSTRA-DWD-2020

Rasterfeld 153170

(Zeile 153, Spalte 170)

Regenspende und Bemessungsniederschlagswerte in Abhängigkeit von Wiederkehrzeit T und Dauerstufe D

Dauerstufe D		Wiederkehrzeit T																	
		1 a		2 a		3 a		5 a		10 a		20 a		30 a		50 a		100 a	
min	Std	mm	l / (s ha)	mm	l / (s ha)	mm	l / (s ha)	mm	l / (s ha)	mm	l / (s ha)	mm	l / (s ha)	mm	l / (s ha)	mm	l / (s ha)	mm	l / (s ha)
5		6,7	223,3	8,3	276,7	9,3	310,0	10,6	353,3	12,4	413,3	14,4	480,0	15,6	520,0	17,3	576,7	19,6	653,3
10		9,0	150,0	11,2	186,7	12,5	208,3	14,3	238,3	16,8	280,0	19,4	323,3	21,1	351,7	23,3	388,3	26,5	441,7
15		10,5	116,7	13,0	144,4	14,5	161,1	16,5	183,3	19,5	216,7	22,5	250,0	24,4	271,1	27,0	300,0	30,7	341,1
20		11,5	95,8	14,3	119,2	16,0	133,3	18,2	151,7	21,4	178,3	24,7	205,8	26,9	224,2	29,7	247,5	33,8	281,7
30		13,0	72,2	16,1	89,4	18,1	100,6	20,6	114,4	24,2	134,4	28,0	155,6	30,5	169,4	33,7	187,2	38,3	212,8
45		14,6	54,1	18,1	67,0	20,3	75,2	23,1	85,6	27,2	100,7	31,4	116,3	34,2	126,7	37,8	140,0	43,0	159,3
60	1	15,8	43,9	19,6	54,4	21,9	60,8	25,0	69,4	29,4	81,7	34,0	94,4	37,0	102,8	40,9	113,6	46,5	129,2
90	1,5	17,6	32,6	21,8	40,4	24,4	45,2	27,8	51,5	32,7	60,6	37,8	70,0	41,1	76,1	45,5	84,3	51,7	95,7
120	2	19,0	26,4	23,5	32,6	26,3	36,5	29,9	41,5	35,2	48,9	40,7	56,5	44,3	61,5	49,0	68,1	55,7	77,4
180	3	21,0	19,4	26,0	24,1	29,1	26,9	33,2	30,7	39,0	36,1	45,1	41,8	49,0	45,4	54,2	50,2	61,6	57,0
240	4	22,5	15,6	27,9	19,4	31,2	21,7	35,6	24,7	41,9	29,1	48,4	33,6	52,6	36,5	58,2	40,4	66,2	46,0
360	6	24,9	11,5	30,8	14,3	34,5	16,0	39,3	18,2	46,3	21,4	53,4	24,7	58,1	26,9	64,3	29,8	73,1	33,8
540	9	27,5	8,5	34,0	10,5	38,1	11,8	43,4	13,4	51,1	15,8	59,0	18,2	64,2	19,8	70,9	21,9	80,7	24,9
720	12	29,4	6,8	36,5	8,4	40,8	9,4	46,5	10,8	54,7	12,7	63,2	14,6	68,8	15,9	76,0	17,6	86,5	20,0
1080	18	32,5	5,0	40,2	6,2	45,0	6,9	51,3	7,9	60,3	9,3	69,7	10,8	75,8	11,7	83,8	12,9	95,3	14,7
1440	24	34,8	4,0	43,1	5,0	48,2	5,6	54,9	6,4	64,7	7,5	74,7	8,6	81,2	9,4	89,8	10,4	102,2	11,8
2880	48	41,1	2,4	50,8	2,9	56,9	3,3	64,9	3,8	76,3	4,4	88,2	5,1	95,9	5,5	106,1	6,1	120,6	7,0
4320	72	45,2	1,7	56,0	2,2	62,7	2,4	71,5	2,8	84,1	3,2	97,2	3,8	105,7	4,1	116,9	4,5	132,9	5,1
5760	96	48,5	1,4	60,0	1,7	67,2	1,9	76,6	2,2	90,1	2,6	104,1	3,0	113,2	3,3	125,2	3,6	142,4	4,1
7200	120	51,1	1,2	63,3	1,5	70,8	1,6	80,8	1,9	95,0	2,2	109,8	2,5	119,4	2,8	132,0	3,1	150,2	3,5
8640	144	53,4	1,0	66,1	1,3	74,0	1,4	84,4	1,6	99,3	1,9	114,7	2,2	124,7	2,4	137,9	2,7	156,8	3,0
10080	168	55,4	0,9	68,6	1,1	76,8	1,3	87,5	1,4	103,0	1,7	119,0	2,0	129,4	2,1	143,1	2,4	162,7	2,7

Starkniederschlagshöhen und -spenden gemäß KOSTRA-DWD-2020

Rasterfeld 153170

(Zeile 153, Spalte 170)

Örtliche Unsicherheiten in Abhängigkeit von Wiederkehrzeit T und Dauerstufe D

Dauerstufe D		Wiederkehrzeit T								
		1 a	2 a	3 a	5 a	10 a	20 a	30 a	50 a	100 a
min	Std	± %	± %	± %	± %	± %	± %	± %	± %	± %
5		11	11	11	11	12	12	12	13	13
10		12	13	14	15	16	17	17	18	18
15		14	16	17	18	19	19	20	20	21
20		16	17	18	19	20	21	22	22	23
30		17	19	20	21	22	23	23	24	24
45		18	20	21	22	23	24	24	25	25
60	1	18	20	21	22	23	24	25	25	26
90	1,5	18	20	21	22	23	24	25	25	26
120	2	18	20	21	22	23	24	24	25	25
180	3	17	19	20	21	22	23	23	24	24
240	4	16	18	19	20	21	22	23	23	24
360	6	15	17	18	19	20	21	21	22	23
540	9	14	16	17	18	19	20	20	21	21
720	12	13	15	16	17	18	19	19	20	21
1080	18	13	14	15	16	17	18	18	19	19
1440	24	12	14	14	15	16	17	17	18	19
2880	48	11	12	13	14	15	15	16	16	17
4320	72	11	12	13	13	14	15	15	15	16
5760	96	11	12	12	13	14	14	15	15	15
7200	120	12	12	12	13	13	14	14	15	15
8640	144	12	12	12	13	13	14	14	15	15
10080	168	12	12	12	13	13	14	14	14	15

Parameter für abweichende T und D

Lokationsparameter ξ (Xi)

16,3209085

Skalenparameter α (Alpha)

5,40865721

Formparameter κ (Kappa)

-0,1

1. Koutsoyiannis-Parameter θ (Theta)

0,04008705

2. Koutsoyiannis-Parameter η (Eta)

0,76134973

Parameter für dauerstufenübergreifende Extremwertschätzung nach KOUTSOYIANNIS et al. 1998.

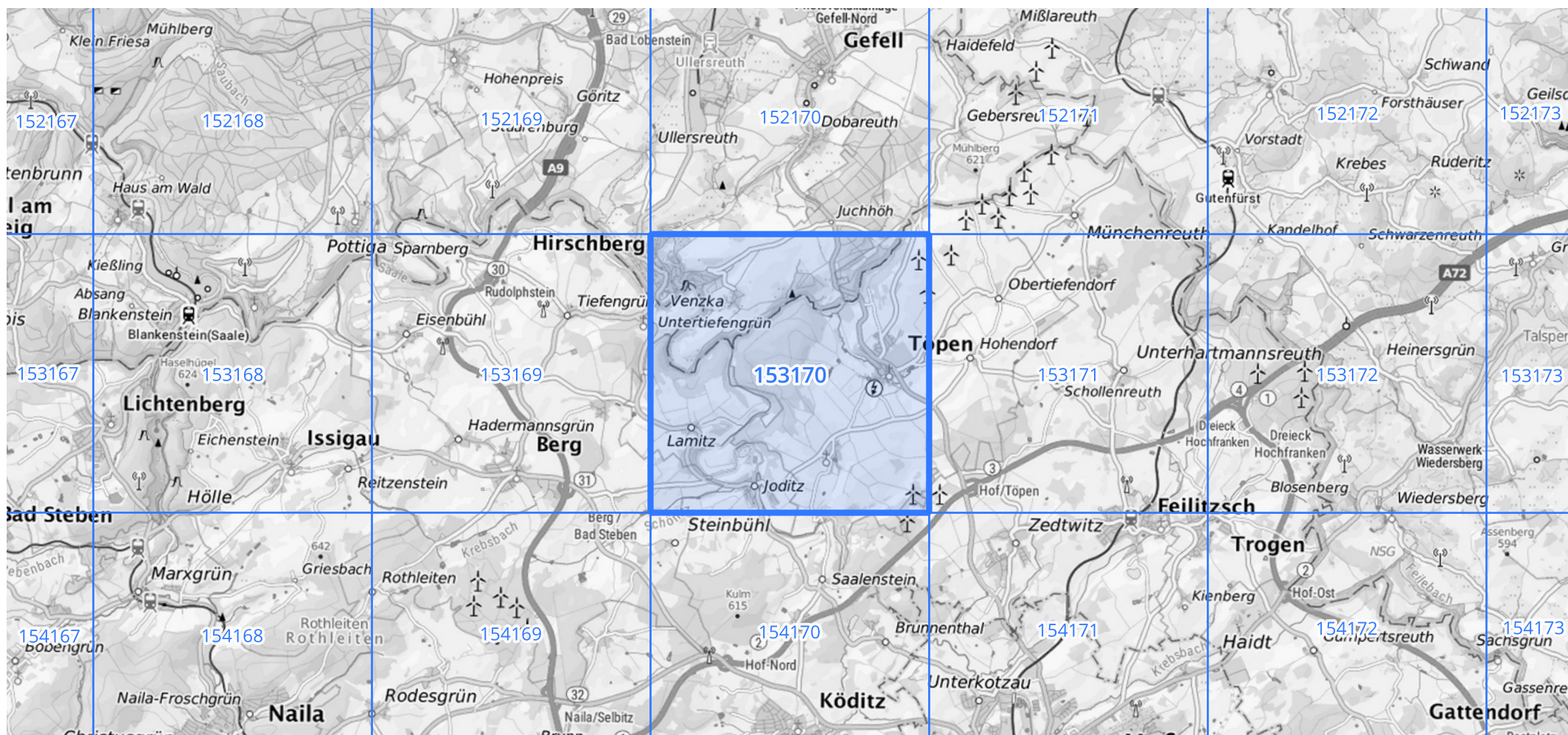
Siehe auch Anwendungshilfe zu KOSTRA-DWD-2020 des Deutschen Wetterdienstes.

Starkniederschlagshöhen und -spenden gemäß KOSTRA-DWD-2020

Rasterfeld 153170

(Zeile 153, Spalte 170)

Übersichtskarte des Rasterfeldes 153170, M 1 : 100 000



Quelle Rasterdaten: KOSTRA-DWD-2020 des Deutschen Wetterdienstes, Stand 12/2022.

Seite 3 von 3

Kartendarstellung: © Bundesamt für Kartographie und Geodäsie (2023), Datenquellen: https://gsx.geodatenzentrum.de/web_public/gdz/datenquellen/Datenquellen_TopPlusOpen.html

Für die Richtigkeit und Aktualität der Angaben wird keine Gewähr übernommen. Erstellt 01/2023.