

Starkniederschlagshöhen und -spenden gemäß KOSTRA-DWD-2020

Rasterfeld 153162

(Zeile 153, Spalte 162)

Regenspende und Bemessungsniederschlagswerte in Abhängigkeit von Wiederkehrzeit T und Dauerstufe D

Dauerstufe D		Wiederkehrzeit T																	
		1 a		2 a		3 a		5 a		10 a		20 a		30 a		50 a		100 a	
min	Std	mm	l / (s ha)	mm	l / (s ha)	mm	l / (s ha)	mm	l / (s ha)	mm	l / (s ha)	mm	l / (s ha)	mm	l / (s ha)	mm	l / (s ha)	mm	l / (s ha)
5		7,2	240,0	8,9	296,7	10,0	333,3	11,4	380,0	13,3	443,3	15,4	513,3	16,7	556,7	18,5	616,7	21,0	700,0
10		9,5	158,3	11,7	195,0	13,1	218,3	14,9	248,3	17,5	291,7	20,2	336,7	21,9	365,0	24,2	403,3	27,5	458,3
15		10,9	121,1	13,5	150,0	15,0	166,7	17,1	190,0	20,1	223,3	23,2	257,8	25,2	280,0	27,8	308,9	31,6	351,1
20		12,0	100,0	14,8	123,3	16,5	137,5	18,8	156,7	22,0	183,3	25,4	211,7	27,6	230,0	30,5	254,2	34,6	288,3
30		13,6	75,6	16,7	92,8	18,7	103,9	21,2	117,8	24,9	138,3	28,7	159,4	31,2	173,3	34,5	191,7	39,2	217,8
45		15,3	56,7	18,8	69,6	21,0	77,8	23,9	88,5	28,1	104,1	32,4	120,0	35,2	130,4	38,9	144,1	44,1	163,3
60	1	16,6	46,1	20,4	56,7	22,8	63,3	25,9	71,9	30,5	84,7	35,1	97,5	38,2	106,1	42,2	117,2	47,9	133,1
90	1,5	18,5	34,3	22,9	42,4	25,5	47,2	29,0	53,7	34,1	63,1	39,3	72,8	42,7	79,1	47,2	87,4	53,6	99,3
120	2	20,1	27,9	24,7	34,3	27,6	38,3	31,4	43,6	36,9	51,3	42,6	59,2	46,3	64,3	51,1	71,0	58,1	80,7
180	3	22,4	20,7	27,6	25,6	30,8	28,5	35,1	32,5	41,2	38,1	47,5	44,0	51,6	47,8	57,1	52,9	64,8	60,0
240	4	24,2	16,8	29,8	20,7	33,3	23,1	37,9	26,3	44,5	30,9	51,3	35,6	55,8	38,8	61,7	42,8	70,0	48,6
360	6	27,0	12,5	33,3	15,4	37,2	17,2	42,3	19,6	49,6	23,0	57,2	26,5	62,2	28,8	68,7	31,8	78,1	36,2
540	9	30,1	9,3	37,1	11,5	41,4	12,8	47,1	14,5	55,3	17,1	63,8	19,7	69,3	21,4	76,6	23,6	87,0	26,9
720	12	32,5	7,5	40,0	9,3	44,7	10,3	50,9	11,8	59,7	13,8	68,9	15,9	74,8	17,3	82,7	19,1	93,9	21,7
1080	18	36,1	5,6	44,6	6,9	49,8	7,7	56,6	8,7	66,5	10,3	76,7	11,8	83,4	12,9	92,1	14,2	104,6	16,1
1440	24	39,0	4,5	48,1	5,6	53,7	6,2	61,1	7,1	71,8	8,3	82,8	9,6	90,0	10,4	99,4	11,5	112,9	13,1
2880	48	46,9	2,7	57,8	3,3	64,6	3,7	73,5	4,3	86,3	5,0	99,5	5,8	108,1	6,3	119,4	6,9	135,7	7,9
4320	72	52,2	2,0	64,4	2,5	71,9	2,8	81,8	3,2	96,0	3,7	110,7	4,3	120,4	4,6	133,0	5,1	151,1	5,8
5760	96	56,3	1,6	69,5	2,0	77,6	2,2	88,3	2,6	103,6	3,0	119,5	3,5	129,9	3,8	143,5	4,2	163,0	4,7
7200	120	59,8	1,4	73,7	1,7	82,3	1,9	93,6	2,2	109,9	2,5	126,8	2,9	137,8	3,2	152,2	3,5	172,9	4,0
8640	144	62,7	1,2	77,3	1,5	86,4	1,7	98,3	1,9	115,4	2,2	133,0	2,6	144,6	2,8	159,8	3,1	181,5	3,5
10080	168	65,3	1,1	80,5	1,3	90,0	1,5	102,3	1,7	120,2	2,0	138,6	2,3	150,6	2,5	166,4	2,8	189,0	3,1

Starkniederschlagshöhen und -spenden gemäß KOSTRA-DWD-2020

Rasterfeld 153162

(Zeile 153, Spalte 162)

Örtliche Unsicherheiten in Abhängigkeit von Wiederkehrzeit T und Dauerstufe D

Dauerstufe D		Wiederkehrzeit T								
		1 a	2 a	3 a	5 a	10 a	20 a	30 a	50 a	100 a
min	Std	± %	± %	± %	± %	± %	± %	± %	± %	± %
5		11	11	12	13	13	14	14	15	15
10		14	16	17	18	18	19	20	20	20
15		17	18	19	20	21	22	22	22	23
20		18	19	20	21	22	23	23	24	24
30		19	21	21	22	23	24	25	25	26
45		19	21	22	23	24	25	25	25	26
60	1	19	21	22	23	24	24	25	25	26
90	1,5	18	20	21	22	23	24	24	25	25
120	2	18	20	21	22	23	23	24	24	25
180	3	17	19	20	21	22	22	23	23	24
240	4	16	18	19	20	21	22	22	22	23
360	6	15	17	18	19	20	20	21	21	22
540	9	14	16	17	18	18	19	20	20	21
720	12	14	15	16	17	18	18	19	19	20
1080	18	13	14	15	16	17	17	18	18	19
1440	24	13	14	15	15	16	17	17	18	18
2880	48	13	13	14	14	15	16	16	16	17
4320	72	13	13	14	14	15	15	15	16	16
5760	96	14	14	14	14	15	15	15	16	16
7200	120	14	14	14	14	15	15	15	16	16
8640	144	15	14	14	15	15	15	15	16	16
10080	168	15	15	15	15	15	15	15	16	16

Parameter für abweichende T und D

Lokationsparameter ξ (Xi)

16,85896735

Skalenparameter α (Alpha)

5,46057785

Formparameter κ (Kappa)

-0,1

1. Koutsoyiannis-Parameter θ (Theta)

0,02398377

2. Koutsoyiannis-Parameter η (Eta)

0,73552497

Parameter für dauerstufenübergreifende Extremwertschätzung nach KOUTSOYIANNIS et al. 1998.

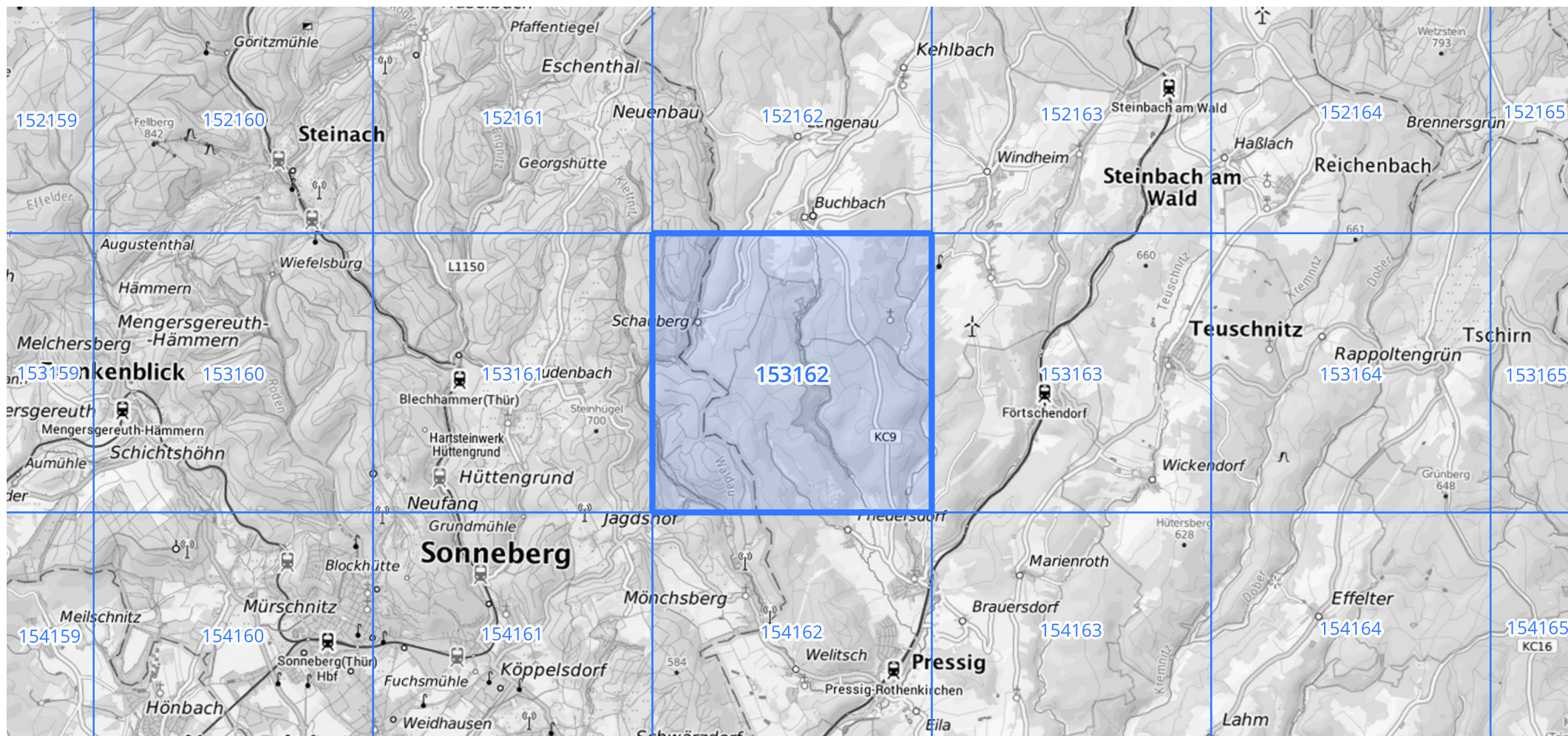
Siehe auch Anwendungshilfe zu KOSTRA-DWD-2020 des Deutschen Wetterdienstes.

Starkniederschlagshöhen und -spenden gemäß KOSTRA-DWD-2020

Rasterfeld 153162

(Zeile 153, Spalte 162)

Übersichtskarte des Rasterfeldes 153162, M 1 : 100 000



Quelle Rasterdaten: KOSTRA-DWD-2020 des Deutschen Wetterdienstes, Stand 12/2022.

Seite 3 von 3

Kartendarstellung: © Bundesamt für Kartographie und Geodäsie (2023), Datenquellen: https://sgx.geodatenzentrum.de/web_public/gdz/datenquellen/Datenquellen_TopPlusOpen.html

Für die Richtigkeit und Aktualität der Angaben wird keine Gewähr übernommen. Erstellt 01/2023.