

# Starkniederschlagshöhen und -spenden gemäß KOSTRA-DWD-2020

## Rasterfeld 153161

(Zeile 153, Spalte 161)

### Regenspende und Bemessungsniederschlagswerte in Abhängigkeit von Wiederkehrzeit T und Dauerstufe D

Dauerstufe D		Wiederkehrzeit T																	
		1 a		2 a		3 a		5 a		10 a		20 a		30 a		50 a		100 a	
min	Std	mm	l / (s ha)	mm	l / (s ha)	mm	l / (s ha)	mm	l / (s ha)	mm	l / (s ha)	mm	l / (s ha)	mm	l / (s ha)	mm	l / (s ha)	mm	l / (s ha)
5		7,3	243,3	9,0	300,0	10,1	336,7	11,5	383,3	13,5	450,0	15,5	516,7	16,9	563,3	18,7	623,3	21,2	706,7
10		9,5	158,3	11,8	196,7	13,1	218,3	15,0	250,0	17,6	293,3	20,3	338,3	22,0	366,7	24,3	405,0	27,7	461,7
15		10,9	121,1	13,5	150,0	15,1	167,8	17,2	191,1	20,2	224,4	23,3	258,9	25,3	281,1	27,9	310,0	31,7	352,2
20		12,0	100,0	14,8	123,3	16,5	137,5	18,8	156,7	22,1	184,2	25,5	212,5	27,7	230,8	30,6	255,0	34,8	290,0
30		13,6	75,6	16,7	92,8	18,7	103,9	21,3	118,3	25,0	138,9	28,8	160,0	31,3	173,9	34,6	192,2	39,4	218,9
45		15,3	56,7	18,8	69,6	21,0	77,8	24,0	88,9	28,1	104,1	32,5	120,4	35,3	130,7	39,0	144,4	44,3	164,1
60	1	16,6	46,1	20,4	56,7	22,8	63,3	26,0	72,2	30,5	84,7	35,2	97,8	38,3	106,4	42,3	117,5	48,1	133,6
90	1,5	18,6	34,4	22,9	42,4	25,6	47,4	29,1	53,9	34,2	63,3	39,5	73,1	42,9	79,4	47,4	87,8	53,9	99,8
120	2	20,1	27,9	24,8	34,4	27,7	38,5	31,5	43,8	37,0	51,4	42,7	59,3	46,4	64,4	51,3	71,3	58,3	81,0
180	3	22,4	20,7	27,7	25,6	30,9	28,6	35,2	32,6	41,4	38,3	47,7	44,2	51,9	48,1	57,3	53,1	65,1	60,3
240	4	24,3	16,9	29,9	20,8	33,5	23,3	38,1	26,5	44,7	31,0	51,6	35,8	56,1	39,0	62,0	43,1	70,4	48,9
360	6	27,1	12,5	33,4	15,5	37,3	17,3	42,5	19,7	49,9	23,1	57,6	26,7	62,6	29,0	69,1	32,0	78,6	36,4
540	9	30,2	9,3	37,2	11,5	41,6	12,8	47,4	14,6	55,6	17,2	64,2	19,8	69,8	21,5	77,1	23,8	87,6	27,0
720	12	32,6	7,5	40,2	9,3	44,9	10,4	51,2	11,9	60,1	13,9	69,3	16,0	75,4	17,5	83,3	19,3	94,6	21,9
1080	18	36,3	5,6	44,8	6,9	50,1	7,7	57,0	8,8	67,0	10,3	77,3	11,9	84,0	13,0	92,8	14,3	105,4	16,3
1440	24	39,2	4,5	48,4	5,6	54,1	6,3	61,6	7,1	72,3	8,4	83,4	9,7	90,7	10,5	100,2	11,6	113,9	13,2
2880	48	47,2	2,7	58,2	3,4	65,1	3,8	74,1	4,3	87,0	5,0	100,4	5,8	109,1	6,3	120,6	7,0	137,0	7,9
4320	72	52,6	2,0	64,9	2,5	72,5	2,8	82,5	3,2	97,0	3,7	111,9	4,3	121,6	4,7	134,4	5,2	152,7	5,9
5760	96	56,8	1,6	70,1	2,0	78,3	2,3	89,1	2,6	104,7	3,0	120,8	3,5	131,3	3,8	145,1	4,2	164,8	4,8
7200	120	60,3	1,4	74,4	1,7	83,1	1,9	94,6	2,2	111,1	2,6	128,2	3,0	139,3	3,2	154,0	3,6	174,9	4,0
8640	144	63,3	1,2	78,1	1,5	87,2	1,7	99,3	1,9	116,6	2,2	134,5	2,6	146,3	2,8	161,6	3,1	183,6	3,5
10080	168	65,9	1,1	81,3	1,3	90,9	1,5	103,5	1,7	121,5	2,0	140,2	2,3	152,4	2,5	168,4	2,8	191,3	3,2

# Starkniederschlagshöhen und -spenden gemäß KOSTRA-DWD-2020

## Rasterfeld 153161

(Zeile 153, Spalte 161)

### Örtliche Unsicherheiten in Abhängigkeit von Wiederkehrzeit T und Dauerstufe D

Dauerstufe D		Wiederkehrzeit T								
		1 a	2 a	3 a	5 a	10 a	20 a	30 a	50 a	100 a
min	Std	± %	± %	± %	± %	± %	± %	± %	± %	± %
5		11	12	13	13	14	15	15	15	16
10		15	17	17	18	19	20	20	21	21
15		17	19	20	21	22	23	23	24	24
20		18	20	21	22	23	24	24	25	25
30		20	22	22	23	24	25	26	26	27
45		20	22	23	24	25	26	26	27	27
60	1	20	22	23	24	25	26	26	27	27
90	1,5	19	21	22	23	24	25	26	26	27
120	2	19	21	22	23	24	25	25	26	26
180	3	18	20	21	22	23	24	24	24	25
240	4	17	19	20	21	22	23	23	24	24
360	6	16	18	19	20	21	22	22	22	23
540	9	15	17	18	18	19	20	21	21	22
720	12	14	16	17	18	19	19	20	20	21
1080	18	13	15	16	17	18	18	19	19	20
1440	24	13	14	15	16	17	18	18	18	19
2880	48	13	14	14	15	15	16	16	17	17
4320	72	13	13	14	14	15	15	16	16	17
5760	96	13	14	14	14	15	15	16	16	16
7200	120	14	14	14	14	15	15	15	16	16
8640	144	14	14	14	14	15	15	15	16	16
10080	168	15	14	14	15	15	15	15	16	16

### Parameter für abweichende T und D

#### Lokationsparameter $\xi$ (Xi)

16,84402006

#### Skalenparameter $\alpha$ (Alpha)

5,48267195

#### Formparameter $\kappa$ (Kappa)

-0,1

#### 1. Koutsoyiannis-Parameter $\theta$ (Theta)

0,02218529

#### 2. Koutsoyiannis-Parameter $\eta$ (Eta)

0,73360176

Parameter für dauerstufenübergreifende Extremwertschätzung nach KOUTSOYIANNIS et al. 1998.

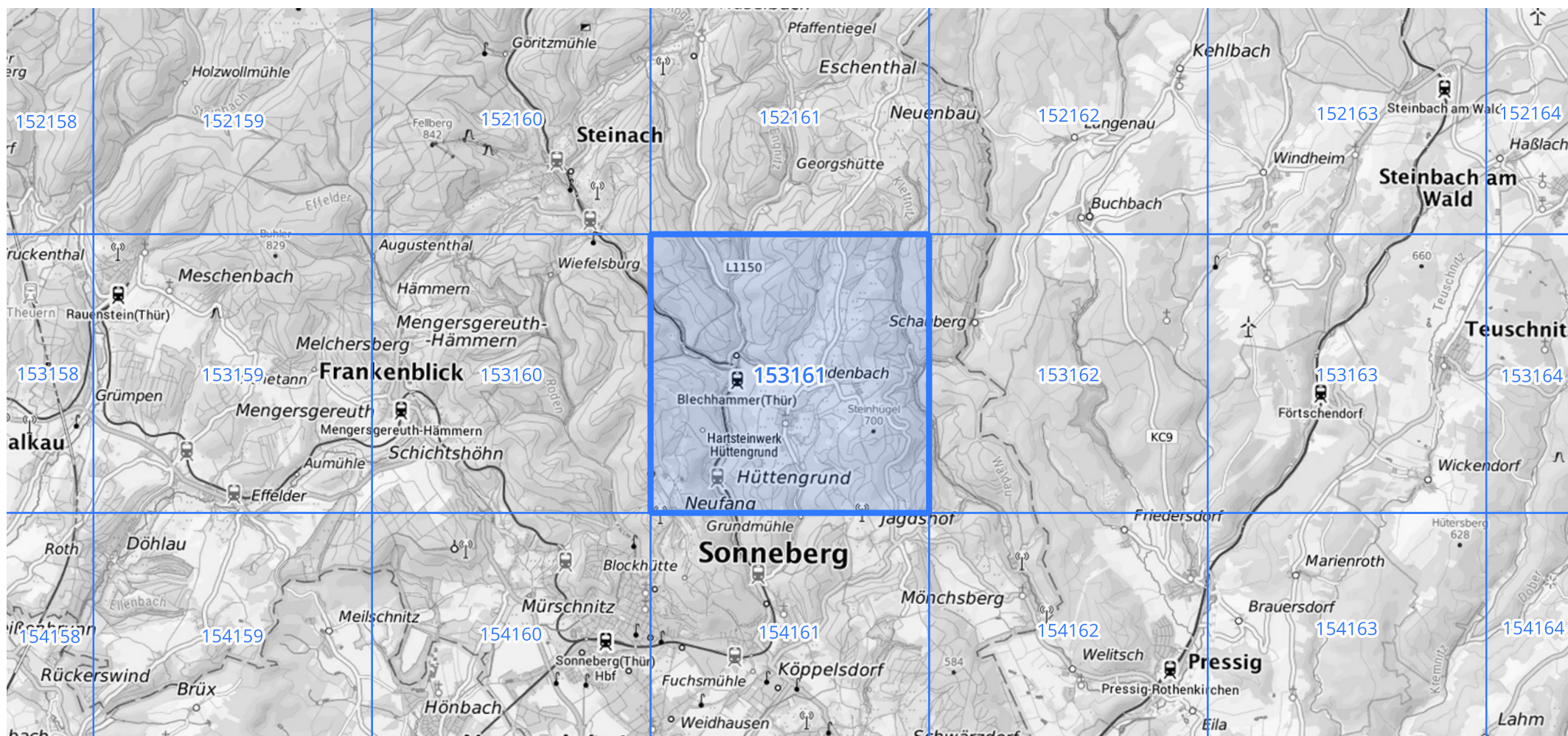
Siehe auch Anwendungshilfe zu KOSTRA-DWD-2020 des Deutschen Wetterdienstes.

# Starkniederschlagshöhen und -spenden gemäß KOSTRA-DWD-2020

## Rasterfeld 153161

(Zeile 153, Spalte 161)

Übersichtskarte des Rasterfeldes 153161, M 1 : 100 000



Quelle Rasterdaten: KOSTRA-DWD-2020 des Deutschen Wetterdienstes, Stand 12/2022.

Seite 3 von 3

Kartendarstellung: © Bundesamt für Kartographie und Geodäsie (2023), Datenquellen: [https://sgx.geodatenzentrum.de/web\\_public/gdz/datenquellen/Datenquellen\\_TopPlusOpen.html](https://sgx.geodatenzentrum.de/web_public/gdz/datenquellen/Datenquellen_TopPlusOpen.html)

Für die Richtigkeit und Aktualität der Angaben wird keine Gewähr übernommen. Erstellt 01/2023.