

# Starkniederschlagshöhen und -spenden gemäß KOSTRA-DWD-2020

## Rasterfeld 153159

(Zeile 153, Spalte 159)

### Regenspende und Bemessungsniederschlagswerte in Abhängigkeit von Wiederkehrzeit T und Dauerstufe D

Dauerstufe D		Wiederkehrzeit T																	
		1 a		2 a		3 a		5 a		10 a		20 a		30 a		50 a		100 a	
min	Std	mm	l / (s ha)	mm	l / (s ha)	mm	l / (s ha)	mm	l / (s ha)	mm	l / (s ha)	mm	l / (s ha)	mm	l / (s ha)	mm	l / (s ha)	mm	l / (s ha)
5		7,6	253,3	9,3	310,0	10,4	346,7	11,9	396,7	14,0	466,7	16,1	536,7	17,5	583,3	19,4	646,7	22,0	733,3
10		9,8	163,3	12,1	201,7	13,5	225,0	15,4	256,7	18,1	301,7	20,9	348,3	22,7	378,3	25,1	418,3	28,6	476,7
15		11,2	124,4	13,8	153,3	15,5	172,2	17,6	195,6	20,7	230,0	23,9	265,6	26,0	288,9	28,7	318,9	32,6	362,2
20		12,2	101,7	15,1	125,8	16,9	140,8	19,2	160,0	22,6	188,3	26,1	217,5	28,4	236,7	31,4	261,7	35,7	297,5
30		13,8	76,7	17,0	94,4	19,1	106,1	21,7	120,6	25,5	141,7	29,4	163,3	32,0	177,8	35,4	196,7	40,2	223,3
45		15,5	57,4	19,1	70,7	21,4	79,3	24,3	90,0	28,6	105,9	33,0	122,2	35,9	133,0	39,7	147,0	45,1	167,0
60	1	16,7	46,4	20,7	57,5	23,1	64,2	26,4	73,3	31,0	86,1	35,8	99,4	38,9	108,1	43,0	119,4	48,8	135,6
90	1,5	18,7	34,6	23,1	42,8	25,8	47,8	29,4	54,4	34,6	64,1	39,9	73,9	43,4	80,4	48,0	88,9	54,5	100,9
120	2	20,2	28,1	24,9	34,6	27,9	38,8	31,8	44,2	37,3	51,8	43,1	59,9	46,9	65,1	51,8	71,9	58,9	81,8
180	3	22,5	20,8	27,8	25,7	31,0	28,7	35,4	32,8	41,6	38,5	48,0	44,4	52,2	48,3	57,7	53,4	65,5	60,6
240	4	24,2	16,8	29,9	20,8	33,5	23,3	38,1	26,5	44,8	31,1	51,7	35,9	56,3	39,1	62,2	43,2	70,7	49,1
360	6	26,9	12,5	33,3	15,4	37,2	17,2	42,4	19,6	49,8	23,1	57,5	26,6	62,5	28,9	69,1	32,0	78,6	36,4
540	9	29,9	9,2	37,0	11,4	41,4	12,8	47,1	14,5	55,4	17,1	63,9	19,7	69,5	21,5	76,8	23,7	87,3	26,9
720	12	32,3	7,5	39,9	9,2	44,6	10,3	50,8	11,8	59,7	13,8	68,9	15,9	74,9	17,3	82,8	19,2	94,1	21,8
1080	18	35,8	5,5	44,3	6,8	49,5	7,6	56,4	8,7	66,3	10,2	76,5	11,8	83,2	12,8	91,9	14,2	104,5	16,1
1440	24	38,6	4,5	47,7	5,5	53,3	6,2	60,7	7,0	71,4	8,3	82,4	9,5	89,6	10,4	99,0	11,5	112,6	13,0
2880	48	46,2	2,7	57,1	3,3	63,8	3,7	72,6	4,2	85,4	4,9	98,6	5,7	107,2	6,2	118,5	6,9	134,6	7,8
4320	72	51,3	2,0	63,3	2,4	70,8	2,7	80,7	3,1	94,8	3,7	109,4	4,2	119,0	4,6	131,5	5,1	149,5	5,8
5760	96	55,2	1,6	68,2	2,0	76,3	2,2	86,9	2,5	102,1	3,0	117,9	3,4	128,2	3,7	141,7	4,1	161,0	4,7
7200	120	58,5	1,4	72,3	1,7	80,8	1,9	92,0	2,1	108,2	2,5	124,9	2,9	135,8	3,1	150,1	3,5	170,6	3,9
8640	144	61,3	1,2	75,8	1,5	84,7	1,6	96,5	1,9	113,4	2,2	130,9	2,5	142,3	2,7	157,3	3,0	178,8	3,4
10080	168	63,8	1,1	78,8	1,3	88,1	1,5	100,4	1,7	118,0	2,0	136,2	2,3	148,1	2,4	163,7	2,7	186,1	3,1

# Starkniederschlagshöhen und -spenden gemäß KOSTRA-DWD-2020

## Rasterfeld 153159

(Zeile 153, Spalte 159)

### Örtliche Unsicherheiten in Abhängigkeit von Wiederkehrzeit T und Dauerstufe D

Dauerstufe D		Wiederkehrzeit T								
		1 a	2 a	3 a	5 a	10 a	20 a	30 a	50 a	100 a
min	Std	± %	± %	± %	± %	± %	± %	± %	± %	± %
5		10	11	12	13	13	14	14	15	15
10		14	16	17	18	19	19	20	20	21
15		17	18	19	20	21	22	22	23	23
20		18	20	21	22	23	24	24	24	25
30		19	21	22	23	24	25	25	26	26
45		20	22	23	23	25	25	26	26	27
60	1	20	22	22	23	25	25	26	26	27
90	1,5	19	21	22	23	24	25	25	26	26
120	2	18	21	21	22	23	24	25	25	26
180	3	18	19	20	21	23	23	24	24	25
240	4	17	19	20	21	22	23	23	23	24
360	6	16	18	18	19	20	21	22	22	23
540	9	15	16	17	18	19	20	20	21	21
720	12	14	16	16	17	18	19	20	20	21
1080	18	13	15	15	16	17	18	18	19	19
1440	24	13	14	15	16	17	17	18	18	19
2880	48	12	13	14	14	15	16	16	16	17
4320	72	12	13	13	14	14	15	15	16	16
5760	96	12	13	13	14	14	15	15	15	16
7200	120	13	13	13	14	14	14	15	15	15
8640	144	13	13	13	14	14	14	15	15	15
10080	168	13	13	13	14	14	14	15	15	15

### Parameter für abweichende T und D

#### Lokationsparameter $\xi$ (Xi)

17,02287853

#### Skalenparameter $\alpha$ (Alpha)

5,58054177

#### Formparameter $\kappa$ (Kappa)

-0,1

#### 1. Koutsoyiannis-Parameter $\theta$ (Theta)

0,02159694

#### 2. Koutsoyiannis-Parameter $\eta$ (Eta)

0,74203743

Parameter für dauerstufenübergreifende Extremwertschätzung nach KOUTSOYIANNIS et al. 1998.

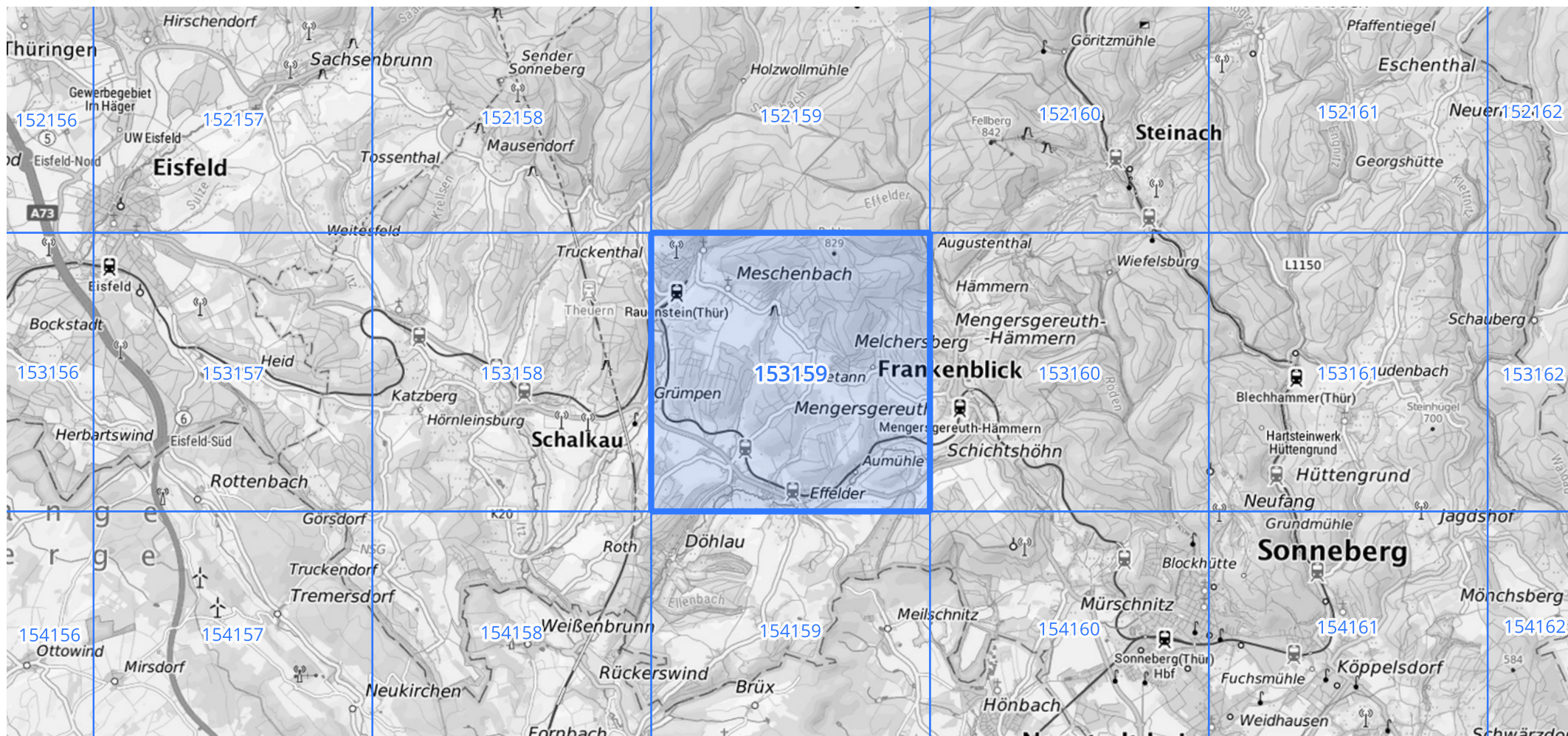
Siehe auch Anwendungshilfe zu KOSTRA-DWD-2020 des Deutschen Wetterdienstes.

## Starkniederschlagshöhen und -spenden gemäß KOSTRA-DWD-2020

## Rasterfeld 153159

(Zeile 153, Spalte 159)

## Übersichtskarte des Rasterfeldes 153159, M 1 : 100 000



Quelle Rasterdaten: KOSTRA-DWD-2020 des Deutschen Wetterdienstes, Stand 12/2022.

Seite 3 von 3

Kartendarstellung: © Bundesamt für Kartographie und Geodäsie (2023), Datenquellen: [https://sgx.geodatenzentrum.de/web\\_public/gdz/datenquellen/Datenquellen\\_TopPlusOpen.html](https://sgx.geodatenzentrum.de/web_public/gdz/datenquellen/Datenquellen_TopPlusOpen.html)

Für die Richtigkeit und Aktualität der Angaben wird keine Gewähr übernommen. Erstellt 01/2023.