

# Starkniederschlagshöhen und -spenden gemäß KOSTRA-DWD-2020

## Rasterfeld 153143

(Zeile 153, Spalte 143)

### Regenspende und Bemessungsniederschlagswerte in Abhängigkeit von Wiederkehrzeit T und Dauerstufe D

Dauerstufe D		Wiederkehrzeit T																	
		1 a		2 a		3 a		5 a		10 a		20 a		30 a		50 a		100 a	
min	Std	mm	l / (s ha)	mm	l / (s ha)	mm	l / (s ha)	mm	l / (s ha)	mm	l / (s ha)	mm	l / (s ha)	mm	l / (s ha)	mm	l / (s ha)	mm	l / (s ha)
5		6,1	203,3	7,6	253,3	8,5	283,3	9,6	320,0	11,3	376,7	13,1	436,7	14,2	473,3	15,7	523,3	17,9	596,7
10		8,2	136,7	10,1	168,3	11,3	188,3	12,9	215,0	15,1	251,7	17,5	291,7	19,0	316,7	21,0	350,0	23,9	398,3
15		9,5	105,6	11,7	130,0	13,1	145,6	14,9	165,6	17,6	195,6	20,3	225,6	22,0	244,4	24,4	271,1	27,7	307,8
20		10,5	87,5	12,9	107,5	14,5	120,8	16,5	137,5	19,4	161,7	22,4	186,7	24,3	202,5	26,9	224,2	30,5	254,2
30		11,9	66,1	14,7	81,7	16,5	91,7	18,8	104,4	22,1	122,8	25,5	141,7	27,7	153,9	30,6	170,0	34,8	193,3
45		13,5	50,0	16,7	61,9	18,7	69,3	21,3	78,9	25,0	92,6	28,9	107,0	31,4	116,3	34,7	128,5	39,5	146,3
60	1	14,7	40,8	18,2	50,6	20,4	56,7	23,2	64,4	27,3	75,8	31,5	87,5	34,3	95,3	37,9	105,3	43,1	119,7
90	1,5	16,6	30,7	20,5	38,0	23,0	42,6	26,2	48,5	30,8	57,0	35,5	65,7	38,6	71,5	42,7	79,1	48,5	89,8
120	2	18,1	25,1	22,3	31,0	25,0	34,7	28,4	39,4	33,4	46,4	38,6	53,6	42,0	58,3	46,4	64,4	52,7	73,2
180	3	20,3	18,8	25,1	23,2	28,0	25,9	31,9	29,5	37,5	34,7	43,3	40,1	47,1	43,6	52,1	48,2	59,2	54,8
240	4	22,0	15,3	27,2	18,9	30,4	21,1	34,6	24,0	40,7	28,3	47,0	32,6	51,1	35,5	56,5	39,2	64,2	44,6
360	6	24,7	11,4	30,5	14,1	34,1	15,8	38,8	18,0	45,7	21,2	52,7	24,4	57,3	26,5	63,4	29,4	72,0	33,3
540	9	27,6	8,5	34,2	10,6	38,2	11,8	43,5	13,4	51,2	15,8	59,1	18,2	64,2	19,8	71,0	21,9	80,7	24,9
720	12	29,9	6,9	37,0	8,6	41,4	9,6	47,2	10,9	55,5	12,8	64,0	14,8	69,6	16,1	76,9	17,8	87,5	20,3
1080	18	33,5	5,2	41,5	6,4	46,4	7,2	52,8	8,1	62,1	9,6	71,7	11,1	78,0	12,0	86,2	13,3	97,9	15,1
1440	24	36,3	4,2	44,9	5,2	50,2	5,8	57,2	6,6	67,3	7,8	77,7	9,0	84,5	9,8	93,4	10,8	106,1	12,3
2880	48	44,1	2,6	54,5	3,2	60,9	3,5	69,4	4,0	81,6	4,7	94,2	5,5	102,5	5,9	113,2	6,6	128,7	7,4
4320	72	49,3	1,9	61,0	2,4	68,2	2,6	77,7	3,0	91,4	3,5	105,5	4,1	114,7	4,4	126,8	4,9	144,1	5,6
5760	96	53,4	1,5	66,1	1,9	73,9	2,1	84,2	2,4	99,0	2,9	114,2	3,3	124,2	3,6	137,3	4,0	156,1	4,5
7200	120	56,9	1,3	70,3	1,6	78,6	1,8	89,6	2,1	105,3	2,4	121,6	2,8	132,2	3,1	146,1	3,4	166,1	3,8
8640	144	59,8	1,2	74,0	1,4	82,7	1,6	94,2	1,8	110,8	2,1	127,9	2,5	139,1	2,7	153,7	3,0	174,7	3,4
10080	168	62,4	1,0	77,2	1,3	86,3	1,4	98,3	1,6	115,6	1,9	133,5	2,2	145,1	2,4	160,4	2,7	182,4	3,0

# Starkniederschlagshöhen und -spenden gemäß KOSTRA-DWD-2020

## Rasterfeld 153143

(Zeile 153, Spalte 143)

### Örtliche Unsicherheiten in Abhängigkeit von Wiederkehrzeit T und Dauerstufe D

Dauerstufe D		Wiederkehrzeit T								
		1 a	2 a	3 a	5 a	10 a	20 a	30 a	50 a	100 a
min	Std	± %	± %	± %	± %	± %	± %	± %	± %	± %
5		11	12	12	13	14	14	15	15	16
10		13	15	16	16	18	18	19	19	20
15		15	17	18	19	20	21	21	22	22
20		16	18	19	20	21	22	22	23	24
30		17	19	20	21	22	23	24	24	25
45		17	19	20	21	23	23	24	25	25
60	1	17	19	20	21	22	23	24	24	25
90	1,5	16	18	20	21	22	23	23	24	24
120	2	15	18	19	20	21	22	23	23	24
180	3	14	17	18	19	20	21	21	22	23
240	4	14	16	17	18	19	20	20	21	22
360	6	13	14	15	17	18	19	19	20	20
540	9	12	13	14	15	16	17	18	18	19
720	12	11	13	14	15	16	17	17	18	18
1080	18	11	12	13	14	15	16	16	16	17
1440	24	11	12	13	13	14	15	15	16	16
2880	48	12	12	13	13	14	14	15	15	15
4320	72	13	13	13	13	14	14	15	15	15
5760	96	14	14	14	14	14	15	15	15	15
7200	120	15	15	15	15	15	15	15	15	15
8640	144	16	15	15	15	15	15	15	15	16
10080	168	17	16	16	16	16	16	16	16	16

### Parameter für abweichende T und D

#### Lokationsparameter $\xi$ (Xi)

15,05101753

#### Skalenparameter $\alpha$ (Alpha)

4,94345079

#### Formparameter $\kappa$ (Kappa)

-0,1

#### 1. Koutsoyiannis-Parameter $\theta$ (Theta)

0,02798442

#### 2. Koutsoyiannis-Parameter $\eta$ (Eta)

0,72215511

Parameter für dauerstufenübergreifende Extremwertschätzung nach KOUTSOYIANNIS et al. 1998.

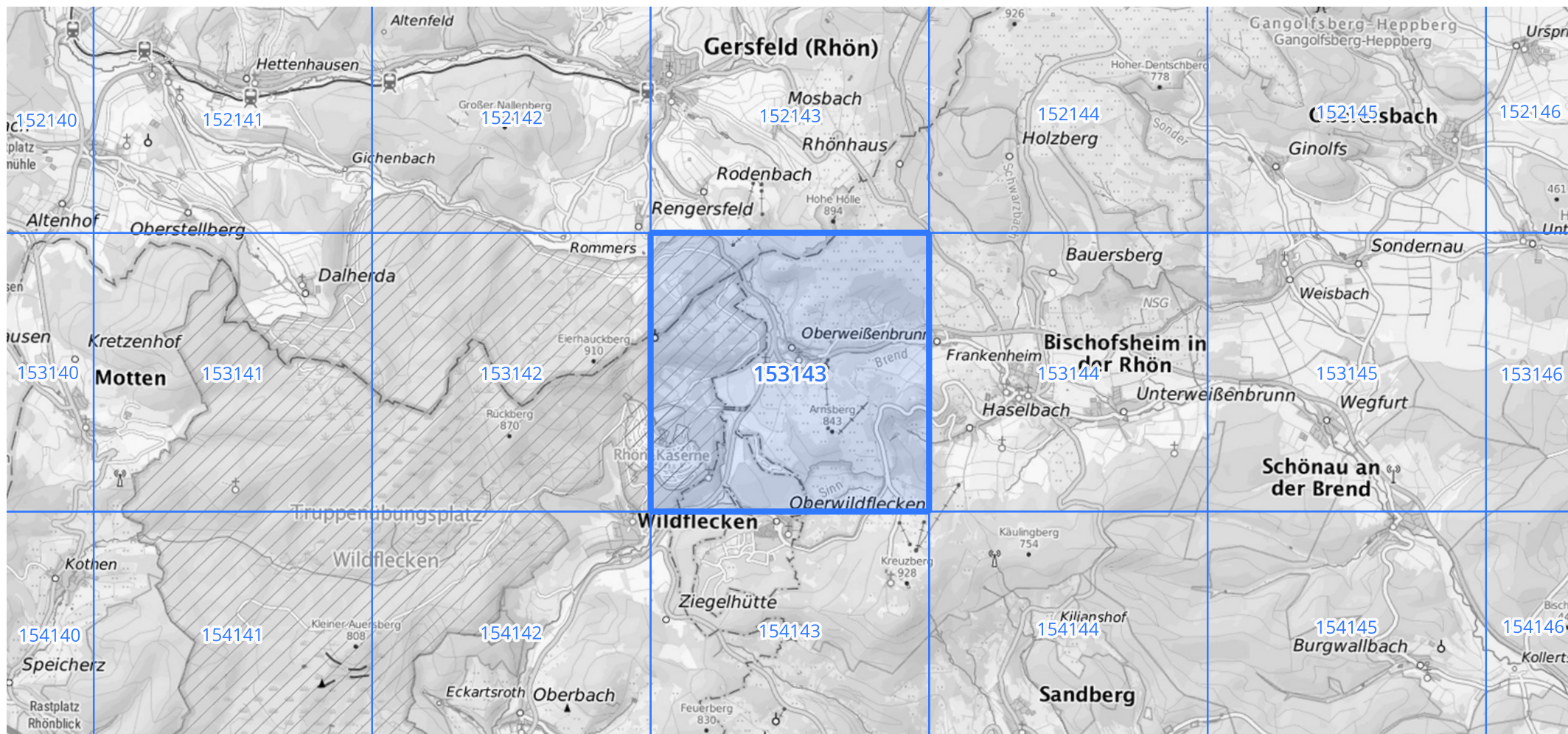
Siehe auch Anwendungshilfe zu KOSTRA-DWD-2020 des Deutschen Wetterdienstes.

# Starkniederschlagshöhen und -spenden gemäß KOSTRA-DWD-2020

## Rasterfeld 153143

(Zeile 153, Spalte 143)

Übersichtskarte des Rasterfeldes 153143, M 1 : 100 000



Quelle Rasterdaten: KOSTRA-DWD-2020 des Deutschen Wetterdienstes, Stand 12/2022.

Seite 3 von 3

Kartendarstellung: © Bundesamt für Kartographie und Geodäsie (2023), Datenquellen: [https://sgx.geodatenzentrum.de/web\\_public/gdz/datenquellen/Datenquellen\\_TopPlusOpen.html](https://sgx.geodatenzentrum.de/web_public/gdz/datenquellen/Datenquellen_TopPlusOpen.html)

Für die Richtigkeit und Aktualität der Angaben wird keine Gewähr übernommen. Erstellt 01/2023.