

Starkniederschlagshöhen und -spenden gemäß KOSTRA-DWD-2020

Rasterfeld 153141

(Zeile 153, Spalte 141)

Regenspende und Bemessungsniederschlagswerte in Abhängigkeit von Wiederkehrzeit T und Dauerstufe D

Dauerstufe D		Wiederkehrzeit T																	
		1 a		2 a		3 a		5 a		10 a		20 a		30 a		50 a		100 a	
min	Std	mm	l / (s ha)	mm	l / (s ha)	mm	l / (s ha)	mm	l / (s ha)	mm	l / (s ha)	mm	l / (s ha)	mm	l / (s ha)	mm	l / (s ha)	mm	l / (s ha)
5		6,1	203,3	7,5	250,0	8,4	280,0	9,5	316,7	11,2	373,3	12,9	430,0	14,0	466,7	15,5	516,7	17,6	586,7
10		8,1	135,0	10,0	166,7	11,2	186,7	12,7	211,7	14,9	248,3	17,2	286,7	18,7	311,7	20,6	343,3	23,4	390,0
15		9,4	104,4	11,6	128,9	13,0	144,4	14,7	163,3	17,3	192,2	19,9	221,1	21,7	241,1	23,9	265,6	27,2	302,2
20		10,4	86,7	12,8	106,7	14,3	119,2	16,3	135,8	19,1	159,2	22,0	183,3	24,0	200,0	26,5	220,8	30,0	250,0
30		11,9	66,1	14,7	81,7	16,4	91,1	18,7	103,9	21,9	121,7	25,2	140,0	27,4	152,2	30,3	168,3	34,4	191,1
45		13,6	50,4	16,8	62,2	18,7	69,3	21,3	78,9	25,0	92,6	28,8	106,7	31,3	115,9	34,5	127,8	39,2	145,2
60	1	14,9	41,4	18,4	51,1	20,5	56,9	23,3	64,7	27,4	76,1	31,5	87,5	34,3	95,3	37,8	105,0	43,0	119,4
90	1,5	16,9	31,3	20,8	38,5	23,3	43,1	26,4	48,9	31,0	57,4	35,8	66,3	38,9	72,0	42,9	79,4	48,7	90,2
120	2	18,5	25,7	22,8	31,7	25,4	35,3	28,9	40,1	33,9	47,1	39,1	54,3	42,4	58,9	46,9	65,1	53,2	73,9
180	3	20,9	19,4	25,7	23,8	28,7	26,6	32,7	30,3	38,3	35,5	44,2	40,9	48,0	44,4	53,0	49,1	60,2	55,7
240	4	22,8	15,8	28,1	19,5	31,4	21,8	35,6	24,7	41,8	29,0	48,2	33,5	52,4	36,4	57,9	40,2	65,7	45,6
360	6	25,8	11,9	31,7	14,7	35,4	16,4	40,3	18,7	47,3	21,9	54,5	25,2	59,2	27,4	65,4	30,3	74,2	34,4
540	9	29,1	9,0	35,8	11,0	40,0	12,3	45,5	14,0	53,4	16,5	61,5	19,0	66,8	20,6	73,8	22,8	83,8	25,9
720	12	31,7	7,3	39,1	9,1	43,6	10,1	49,6	11,5	58,2	13,5	67,1	15,5	72,9	16,9	80,5	18,6	91,4	21,2
1080	18	35,8	5,5	44,1	6,8	49,2	7,6	56,0	8,6	65,7	10,1	75,7	11,7	82,3	12,7	90,8	14,0	103,2	15,9
1440	24	39,0	4,5	48,1	5,6	53,7	6,2	61,0	7,1	71,6	8,3	82,5	9,5	89,6	10,4	99,0	11,5	112,4	13,0
2880	48	48,0	2,8	59,1	3,4	66,0	3,8	75,0	4,3	88,0	5,1	101,5	5,9	110,3	6,4	121,8	7,0	138,3	8,0
4320	72	54,2	2,1	66,7	2,6	74,5	2,9	84,7	3,3	99,4	3,8	114,5	4,4	124,4	4,8	137,4	5,3	156,0	6,0
5760	96	59,0	1,7	72,7	2,1	81,2	2,3	92,3	2,7	108,3	3,1	124,8	3,6	135,6	3,9	149,7	4,3	170,0	4,9
7200	120	63,1	1,5	77,7	1,8	86,7	2,0	98,6	2,3	115,7	2,7	133,4	3,1	144,9	3,4	160,0	3,7	181,7	4,2
8640	144	66,6	1,3	82,0	1,6	91,6	1,8	104,1	2,0	122,2	2,4	140,8	2,7	153,0	3,0	169,0	3,3	191,9	3,7
10080	168	69,8	1,2	85,9	1,4	95,9	1,6	109,0	1,8	127,9	2,1	147,4	2,4	160,2	2,6	176,9	2,9	200,9	3,3

Starkniederschlagshöhen und -spenden gemäß KOSTRA-DWD-2020

Rasterfeld 153141

(Zeile 153, Spalte 141)

Örtliche Unsicherheiten in Abhängigkeit von Wiederkehrzeit T und Dauerstufe D

Dauerstufe D		Wiederkehrzeit T								
		1 a	2 a	3 a	5 a	10 a	20 a	30 a	50 a	100 a
min	Std	± %	± %	± %	± %	± %	± %	± %	± %	± %
5		12	13	14	14	15	16	16	17	17
10		14	16	17	18	19	20	20	21	22
15		16	18	19	20	21	22	23	23	24
20		17	19	20	21	22	23	24	24	25
30		18	20	21	22	23	24	24	25	26
45		18	20	21	22	23	24	25	25	26
60	1	17	20	21	22	23	24	24	25	26
90	1,5	17	19	20	21	22	23	24	24	25
120	2	16	18	19	20	21	22	23	23	24
180	3	14	17	18	19	20	21	21	22	23
240	4	14	16	17	18	19	20	20	21	22
360	6	12	14	15	16	17	18	19	19	20
540	9	12	13	14	15	16	17	18	18	19
720	12	11	13	14	14	15	16	17	17	18
1080	18	11	12	13	14	15	15	16	16	17
1440	24	11	12	13	13	14	15	15	16	16
2880	48	13	13	13	13	14	14	14	15	15
4320	72	14	14	14	14	14	14	15	15	15
5760	96	15	14	14	14	15	15	15	15	15
7200	120	16	15	15	15	15	15	15	15	16
8640	144	17	16	16	16	16	16	16	16	16
10080	168	17	17	16	16	16	16	16	16	16

Parameter für abweichende T und D

Lokationsparameter ξ (Xi)

15,16001903

Skalenparameter α (Alpha)

4,87385089

Formparameter κ (Kappa)

-0,1

1. Koutsoyiannis-Parameter θ (Theta)

0,02247949

2. Koutsoyiannis-Parameter η (Eta)

0,70195333

Parameter für dauerstufenübergreifende Extremwertschätzung nach KOUTSOYIANNIS et al. 1998.

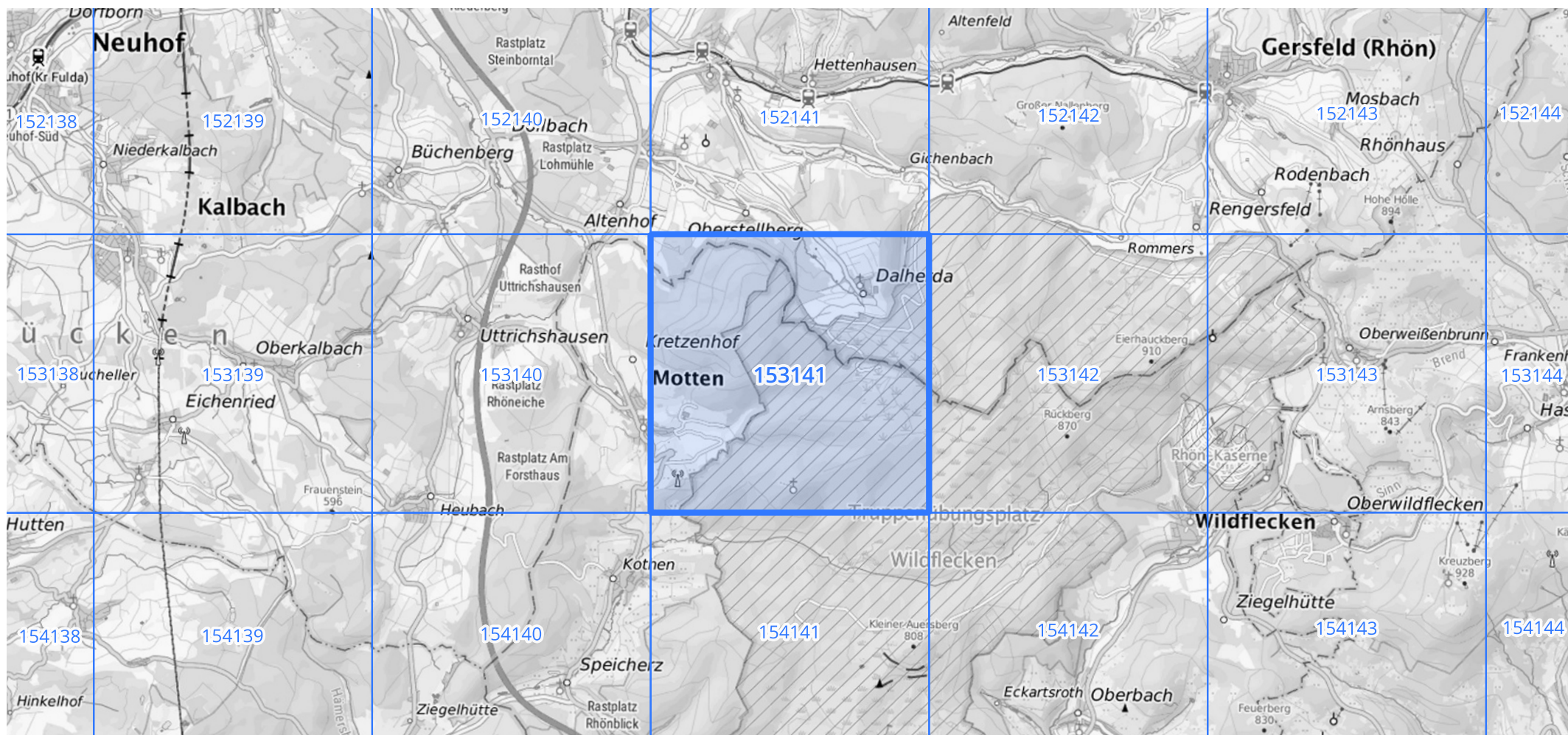
Siehe auch Anwendungshilfe zu KOSTRA-DWD-2020 des Deutschen Wetterdienstes.

Starkniederschlagshöhen und -spenden gemäß KOSTRA-DWD-2020

Rasterfeld 153141

(Zeile 153, Spalte 141)

Übersichtskarte des Rasterfeldes 153141, M 1 : 100 000



Quelle Rasterdaten: KOSTRA-DWD-2020 des Deutschen Wetterdienstes, Stand 12/2022.

Seite 3 von 3

Kartendarstellung: © Bundesamt für Kartographie und Geodäsie (2023), Datenquellen: https://sgx.geodatenzentrum.de/web_public/gdz/datenquellen/Datenquellen_TopPlusOpen.html

Für die Richtigkeit und Aktualität der Angaben wird keine Gewähr übernommen. Erstellt 01/2023.