

Starkniederschlagshöhen und -spenden gemäß KOSTRA-DWD-2020

Rasterfeld 153132

(Zeile 153, Spalte 132)

Regenspende und Bemessungsniederschlagswerte in Abhängigkeit von Wiederkehrzeit T und Dauerstufe D

Dauerstufe D		Wiederkehrzeit T																	
		1 a		2 a		3 a		5 a		10 a		20 a		30 a		50 a		100 a	
min	Std	mm	l / (s ha)	mm	l / (s ha)	mm	l / (s ha)	mm	l / (s ha)	mm	l / (s ha)	mm	l / (s ha)	mm	l / (s ha)	mm	l / (s ha)	mm	l / (s ha)
5		7,2	240,0	8,8	293,3	9,7	323,3	11,0	366,7	12,9	430,0	14,8	493,3	16,1	536,7	17,8	593,3	20,1	670,0
10		9,0	150,0	11,0	183,3	12,3	205,0	13,9	231,7	16,3	271,7	18,7	311,7	20,3	338,3	22,4	373,3	25,4	423,3
15		10,3	114,4	12,6	140,0	14,0	155,6	15,9	176,7	18,5	205,6	21,3	236,7	23,1	256,7	25,5	283,3	28,9	321,1
20		11,2	93,3	13,8	115,0	15,3	127,5	17,3	144,2	20,3	169,2	23,3	194,2	25,3	210,8	27,9	232,5	31,6	263,3
30		12,8	71,1	15,6	86,7	17,4	96,7	19,7	109,4	23,0	127,8	26,4	146,7	28,7	159,4	31,6	175,6	35,9	199,4
45		14,4	53,3	17,7	65,6	19,6	72,6	22,3	82,6	26,0	96,3	29,9	110,7	32,5	120,4	35,8	132,6	40,6	150,4
60	1	15,8	43,9	19,3	53,6	21,4	59,4	24,3	67,5	28,4	78,9	32,7	90,8	35,4	98,3	39,1	108,6	44,3	123,1
90	1,5	17,8	33,0	21,8	40,4	24,2	44,8	27,5	50,9	32,1	59,4	36,9	68,3	40,1	74,3	44,2	81,9	50,1	92,8
120	2	19,4	26,9	23,8	33,1	26,4	36,7	30,0	41,7	35,0	48,6	40,3	56,0	43,7	60,7	48,2	66,9	54,6	75,8
180	3	21,9	20,3	26,8	24,8	29,9	27,7	33,8	31,3	39,6	36,7	45,5	42,1	49,4	45,7	54,4	50,4	61,7	57,1
240	4	23,9	16,6	29,3	20,3	32,6	22,6	36,9	25,6	43,1	29,9	49,6	34,4	53,8	37,4	59,3	41,2	67,3	46,7
360	6	27,0	12,5	33,0	15,3	36,8	17,0	41,7	19,3	48,7	22,5	56,0	25,9	60,8	28,1	67,0	31,0	76,0	35,2
540	9	30,5	9,4	37,3	11,5	41,5	12,8	47,0	14,5	55,0	17,0	63,2	19,5	68,6	21,2	75,7	23,4	85,8	26,5
720	12	33,2	7,7	40,7	9,4	45,2	10,5	51,3	11,9	60,0	13,9	68,9	15,9	74,8	17,3	82,5	19,1	93,5	21,6
1080	18	37,5	5,8	45,9	7,1	51,1	7,9	57,9	8,9	67,7	10,4	77,8	12,0	84,4	13,0	93,1	14,4	105,5	16,3
1440	24	40,9	4,7	50,0	5,8	55,7	6,4	63,1	7,3	73,8	8,5	84,8	9,8	92,0	10,6	101,5	11,7	115,0	13,3
2880	48	50,3	2,9	61,6	3,6	68,5	4,0	77,6	4,5	90,8	5,3	104,4	6,0	113,2	6,6	124,9	7,2	141,5	8,2
4320	72	56,8	2,2	69,5	2,7	77,3	3,0	87,6	3,4	102,5	4,0	117,8	4,5	127,8	4,9	141,0	5,4	159,8	6,2
5760	96	61,9	1,8	75,7	2,2	84,3	2,4	95,5	2,8	111,7	3,2	128,4	3,7	139,3	4,0	153,6	4,4	174,1	5,0
7200	120	66,2	1,5	81,0	1,9	90,1	2,1	102,1	2,4	119,4	2,8	137,2	3,2	148,9	3,4	164,2	3,8	186,2	4,3
8640	144	69,9	1,3	85,5	1,6	95,2	1,8	107,8	2,1	126,1	2,4	144,9	2,8	157,3	3,0	173,4	3,3	196,6	3,8
10080	168	73,2	1,2	89,5	1,5	99,6	1,6	112,9	1,9	132,0	2,2	151,8	2,5	164,7	2,7	181,6	3,0	205,9	3,4

Starkniederschlagshöhen und -spenden gemäß KOSTRA-DWD-2020

Rasterfeld 153132

(Zeile 153, Spalte 132)

Örtliche Unsicherheiten in Abhängigkeit von Wiederkehrzeit T und Dauerstufe D

Dauerstufe D		Wiederkehrzeit T								
		1 a	2 a	3 a	5 a	10 a	20 a	30 a	50 a	100 a
min	Std	± %	± %	± %	± %	± %	± %	± %	± %	± %
5		16	18	18	19	19	20	21	21	21
10		19	20	21	22	23	24	24	24	25
15		20	21	22	23	24	25	25	26	26
20		20	22	23	24	25	25	26	26	27
30		20	22	23	24	25	26	26	26	27
45		19	21	22	23	24	25	25	26	26
60	1	18	20	21	22	23	24	25	25	26
90	1,5	17	19	20	21	22	23	24	24	25
120	2	16	18	19	20	21	22	23	23	24
180	3	15	17	18	19	20	21	21	22	22
240	4	14	16	16	17	19	19	20	20	21
360	6	13	14	15	16	17	18	18	19	20
540	9	12	13	14	15	16	17	17	18	18
720	12	11	13	13	14	15	16	16	17	17
1080	18	11	12	13	13	14	15	15	16	16
1440	24	12	12	13	13	14	14	15	15	16
2880	48	13	13	13	13	14	14	14	15	15
4320	72	15	14	14	14	14	15	15	15	15
5760	96	16	15	15	15	15	15	15	15	16
7200	120	17	16	16	16	16	16	16	16	16
8640	144	18	17	17	17	16	16	16	16	17
10080	168	19	18	17	17	17	17	17	17	17

Parameter für abweichende T und D

Lokationsparameter ξ (Xi)

15,83146844

Skalenparameter α (Alpha)

4,90530574

Formparameter κ (Kappa)

-0,1

1. Koutsoyiannis-Parameter θ (Theta)

0,00608035

2. Koutsoyiannis-Parameter η (Eta)

0,70098849

Parameter für dauerstufenübergreifende Extremwertschätzung nach KOUTSOYIANNIS et al. 1998.

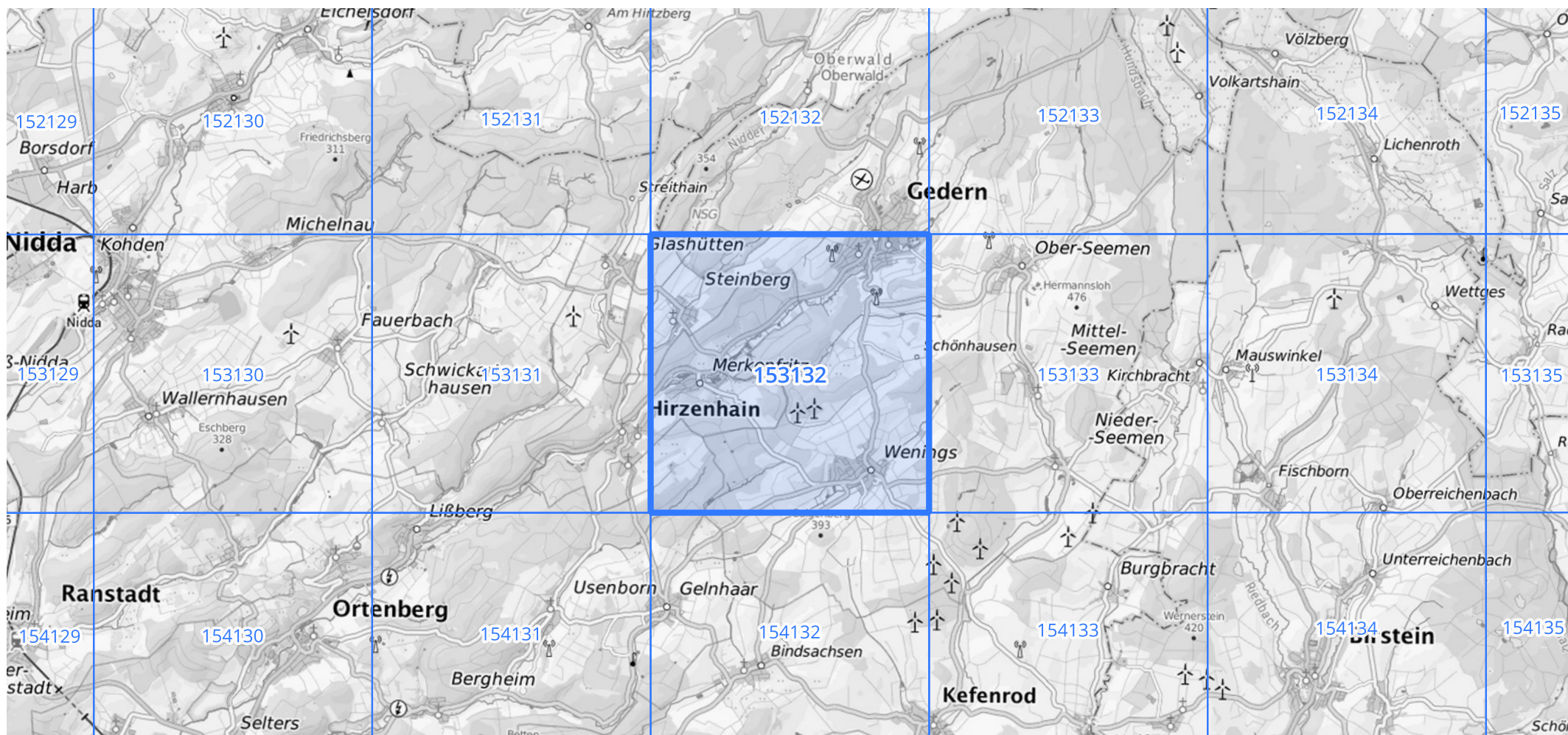
Siehe auch Anwendungshilfe zu KOSTRA-DWD-2020 des Deutschen Wetterdienstes.

Starkniederschlagshöhen und -spenden gemäß KOSTRA-DWD-2020

Rasterfeld 153132

(Zeile 153, Spalte 132)

Übersichtskarte des Rasterfeldes 153132, M 1 : 100 000



Quelle Rasterdaten: KOSTRA-DWD-2020 des Deutschen Wetterdienstes, Stand 12/2022.

Seite 3 von 3

Kartendarstellung: © Bundesamt für Kartographie und Geodäsie (2023), Datenquellen: https://sgx.geodatenzentrum.de/web_public/gdz/datenquellen/Datenquellen_TopPlusOpen.html

Für die Richtigkeit und Aktualität der Angaben wird keine Gewähr übernommen. Erstellt 01/2023.