

Starkniederschlagshöhen und -spenden gemäß KOSTRA-DWD-2020

Rasterfeld 153126

(Zeile 153, Spalte 126)

Regenspende und Bemessungsniederschlagswerte in Abhängigkeit von Wiederkehrzeit T und Dauerstufe D

Dauerstufe D	Wiederkehrzeit T																	
	1 a	2 a	3 a	5 a	10 a	20 a	30 a	50 a	100 a	1 a	2 a	3 a	5 a	10 a	20 a	30 a	50 a	100 a
min Std	mm l / (s ha)	mm l / (s ha)	mm l / (s ha)	mm l / (s ha)	mm l / (s ha)	mm l / (s ha)	mm l / (s ha)	mm l / (s ha)	mm l / (s ha)	mm l / (s ha)	mm l / (s ha)	mm l / (s ha)	mm l / (s ha)	mm l / (s ha)	mm l / (s ha)	mm l / (s ha)	mm l / (s ha)	mm l / (s ha)
5		7,2 240,0	8,8 293,3	9,8 326,7	11,1 370,0	12,9 430,0	14,9 496,7	16,1 536,7	17,8 593,3	20,1 670,0								
10		9,3 155,0	11,3 188,3	12,6 210,0	14,3 238,3	16,7 278,3	19,1 318,3	20,8 346,7	22,9 381,7	26,0 433,3								
15		10,5 116,7	12,9 143,3	14,3 158,9	16,2 180,0	18,9 210,0	21,8 242,2	23,6 262,2	26,0 288,9	29,5 327,8								
20		11,5 95,8	14,0 116,7	15,6 130,0	17,6 146,7	20,6 171,7	23,7 197,5	25,7 214,2	28,3 235,8	32,1 267,5								
30		12,8 71,1	15,7 87,2	17,4 96,7	19,8 110,0	23,1 128,3	26,5 147,2	28,8 160,0	31,7 176,1	36,0 200,0								
45		14,3 53,0	17,5 64,8	19,4 71,9	22,0 81,5	25,7 95,2	29,6 109,6	32,1 118,9	35,3 130,7	40,1 148,5								
60	1	15,4 42,8	18,8 52,2	20,9 58,1	23,7 65,8	27,7 76,9	31,8 88,3	34,5 95,8	38,1 105,8	43,1 119,7								
90	1,5	17,0 31,5	20,8 38,5	23,2 43,0	26,2 48,5	30,7 56,9	35,2 65,2	38,2 70,7	42,2 78,1	47,8 88,5								
120	2	18,3 25,4	22,4 31,1	24,9 34,6	28,2 39,2	32,9 45,7	37,8 52,5	41,1 57,1	45,3 62,9	51,3 71,3								
180	3	20,2 18,7	24,7 22,9	27,5 25,5	31,1 28,8	36,4 33,7	41,8 38,7	45,3 41,9	50,0 46,3	56,6 52,4								
240	4	21,7 15,1	26,5 18,4	29,4 20,4	33,4 23,2	39,0 27,1	44,8 31,1	48,6 33,8	53,6 37,2	60,7 42,2								
360	6	23,9 11,1	29,2 13,5	32,5 15,0	36,8 17,0	43,0 19,9	49,4 22,9	53,6 24,8	59,1 27,4	67,0 31,0								
540	9	26,3 8,1	32,2 9,9	35,8 11,0	40,5 12,5	47,4 14,6	54,4 16,8	59,1 18,2	65,1 20,1	73,8 22,8								
720	12	28,2 6,5	34,4 8,0	38,3 8,9	43,4 10,0	50,7 11,7	58,3 13,5	63,3 14,7	69,8 16,2	79,1 18,3								
1080	18	31,0 4,8	37,9 5,8	42,2 6,5	47,8 7,4	55,9 8,6	64,2 9,9	69,7 10,8	76,8 11,9	87,1 13,4								
1440	24	33,2 3,8	40,6 4,7	45,2 5,2	51,2 5,9	59,9 6,9	68,8 8,0	74,6 8,6	82,3 9,5	93,3 10,8								
2880	48	39,2 2,3	47,9 2,8	53,3 3,1	60,4 3,5	70,6 4,1	81,1 4,7	88,0 5,1	97,0 5,6	110,0 6,4								
4320	72	43,2 1,7	52,8 2,0	58,7 2,3	66,5 2,6	77,7 3,0	89,3 3,4	96,9 3,7	106,8 4,1	121,1 4,7								
5760	96	46,2 1,3	56,5 1,6	62,8 1,8	71,2 2,1	83,2 2,4	95,6 2,8	103,7 3,0	114,4 3,3	129,6 3,8								
7200	120	48,7 1,1	59,6 1,4	66,3 1,5	75,1 1,7	87,7 2,0	100,8 2,3	109,4 2,5	120,6 2,8	136,7 3,2								
8640	144	50,9 1,0	62,2 1,2	69,2 1,3	78,4 1,5	91,6 1,8	105,3 2,0	114,2 2,2	125,9 2,4	142,7 2,8								
10080	168	52,8 0,9	64,5 1,1	71,8 1,2	81,3 1,3	95,0 1,6	109,2 1,8	118,5 2,0	130,6 2,2	148,1 2,4								

Starkniederschlagshöhen und -spenden gemäß KOSTRA-DWD-2020

Rasterfeld 153126

(Zeile 153, Spalte 126)

Örtliche Unsicherheiten in Abhängigkeit von Wiederkehrzeit T und Dauerstufe D

Dauerstufe D		Wiederkehrzeit T								
		1 a	2 a	3 a	5 a	10 a	20 a	30 a	50 a	100 a
min	Std	± %	± %	± %	± %	± %	± %	± %	± %	± %
5		10	10	11	12	12	13	13	13	14
10		13	14	15	16	17	17	18	18	19
15		15	16	17	18	19	20	20	21	21
20		16	17	18	19	20	21	21	22	22
30		17	18	19	20	21	22	22	23	23
45		17	18	19	20	21	22	22	23	23
60	1	16	18	19	20	21	22	22	23	23
90	1,5	16	18	19	19	21	21	22	22	23
120	2	15	17	18	19	20	21	21	22	22
180	3	14	16	17	18	19	20	20	21	21
240	4	14	16	16	17	18	19	20	20	21
360	6	13	14	15	16	17	18	18	19	19
540	9	12	13	14	15	16	17	17	18	18
720	12	11	13	14	14	15	16	17	17	18
1080	18	11	12	13	14	14	15	16	16	17
1440	24	10	12	12	13	14	15	15	15	16
2880	48	10	11	11	12	13	13	14	14	15
4320	72	10	11	11	12	12	13	13	14	14
5760	96	10	11	11	12	12	13	13	14	14
7200	120	11	11	11	12	12	13	13	13	14
8640	144	11	11	12	12	12	13	13	13	14
10080	168	11	12	12	12	12	13	13	13	14

Parameter für abweichende T und D

Lokationsparameter ξ (Xi)

15,66682182

Skalenparameter α (Alpha)

4,83627695

Formparameter κ (Kappa)

-0,1

1. Koutsoyiannis-Parameter θ (Theta)

0,02357128

2. Koutsoyiannis-Parameter η (Eta)

0,7627954

Parameter für dauerstufenübergreifende Extremwertschätzung nach KOUTSOYIANNIS et al. 1998.

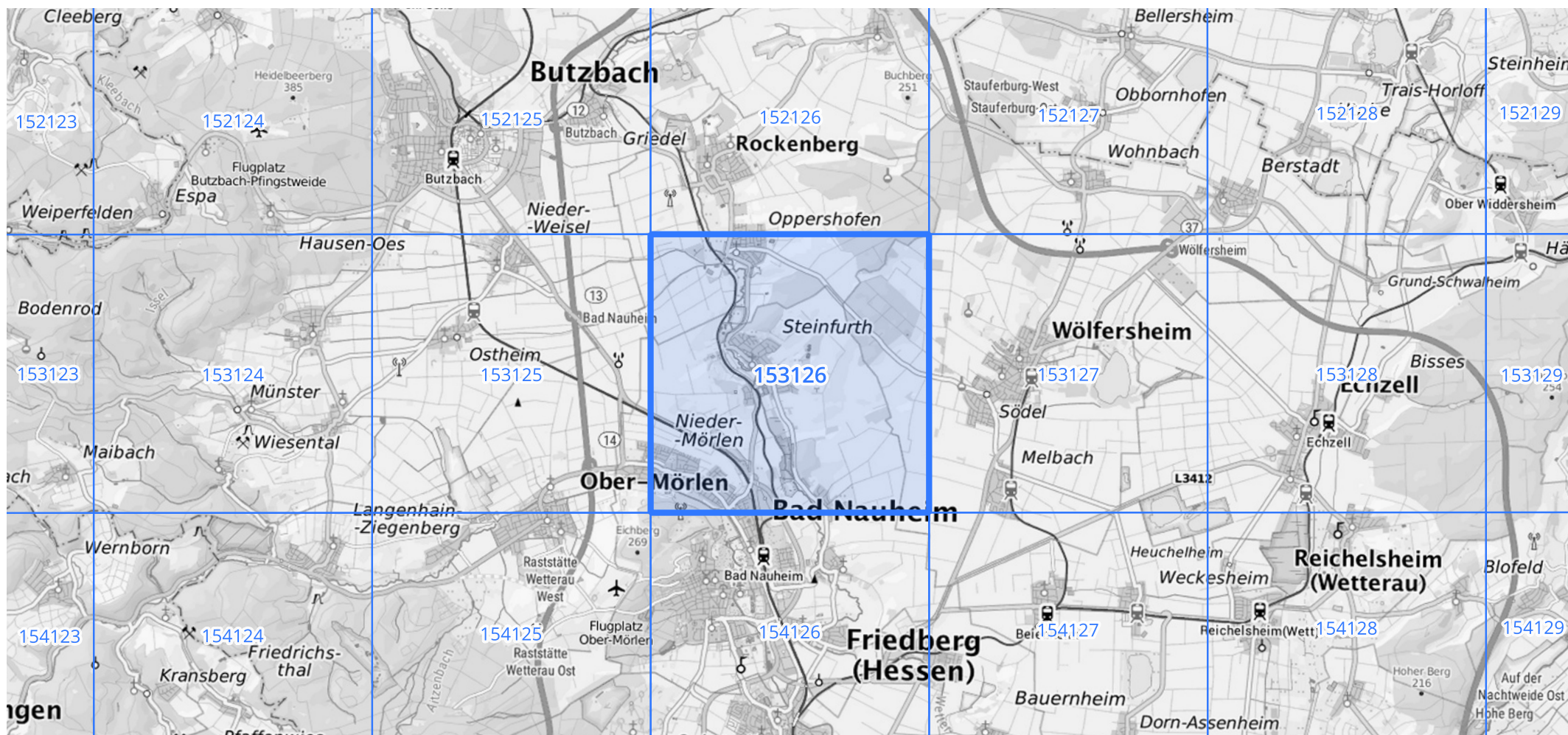
Siehe auch Anwendungshilfe zu KOSTRA-DWD-2020 des Deutschen Wetterdienstes.

Starkniederschlagshöhen und -spenden gemäß KOSTRA-DWD-2020

Rasterfeld 153126

(Zeile 153, Spalte 126)

Übersichtskarte des Rasterfeldes 153126, M 1 : 100 000



Quelle Rasterdaten: KOSTRA-DWD-2020 des Deutschen Wetterdienstes, Stand 12/2022.

Seite 3 von 3

Kartendarstellung: © Bundesamt für Kartographie und Geodäsie (2023), Datenquellen: https://sgx.geodatenzentrum.de/web_public/gdz/datenquellen/Datenquellen_TopPlusOpen.html

Für die Richtigkeit und Aktualität der Angaben wird keine Gewähr übernommen. Erstellt 01/2023.