

# Starkniederschlagshöhen und -spenden gemäß KOSTRA-DWD-2020

## Rasterfeld 153123

(Zeile 153, Spalte 123)

### Regenspende und Bemessungsniederschlagswerte in Abhängigkeit von Wiederkehrzeit T und Dauerstufe D

Dauerstufe D		Wiederkehrzeit T																	
		1 a		2 a		3 a		5 a		10 a		20 a		30 a		50 a		100 a	
min	Std	mm	l / (s ha)	mm	l / (s ha)	mm	l / (s ha)	mm	l / (s ha)	mm	l / (s ha)	mm	l / (s ha)	mm	l / (s ha)	mm	l / (s ha)	mm	l / (s ha)
5		7,2	240,0	8,8	293,3	9,8	326,7	11,1	370,0	13,0	433,3	14,9	496,7	16,2	540,0	17,8	593,3	20,2	673,3
10		9,3	155,0	11,3	188,3	12,6	210,0	14,3	238,3	16,7	278,3	19,1	318,3	20,8	346,7	22,9	381,7	26,0	433,3
15		10,5	116,7	12,8	142,2	14,3	158,9	16,2	180,0	18,9	210,0	21,8	242,2	23,6	262,2	26,0	288,9	29,5	327,8
20		11,4	95,0	14,0	116,7	15,6	130,0	17,6	146,7	20,6	171,7	23,7	197,5	25,7	214,2	28,3	235,8	32,1	267,5
30		12,8	71,1	15,7	87,2	17,5	97,2	19,8	110,0	23,1	128,3	26,6	147,8	28,8	160,0	31,8	176,7	36,0	200,0
45		14,3	53,0	17,5	64,8	19,5	72,2	22,1	81,9	25,8	95,6	29,6	109,6	32,2	119,3	35,5	131,5	40,2	148,9
60	1	15,4	42,8	18,9	52,5	21,0	58,3	23,8	66,1	27,8	77,2	32,0	88,9	34,7	96,4	38,2	106,1	43,3	120,3
90	1,5	17,1	31,7	21,0	38,9	23,3	43,1	26,4	48,9	30,9	57,2	35,5	65,7	38,5	71,3	42,4	78,5	48,1	89,1
120	2	18,4	25,6	22,5	31,3	25,1	34,9	28,4	39,4	33,2	46,1	38,2	53,1	41,4	57,5	45,7	63,5	51,8	71,9
180	3	20,4	18,9	25,0	23,1	27,8	25,7	31,5	29,2	36,8	34,1	42,3	39,2	45,9	42,5	50,6	46,9	57,3	53,1
240	4	21,9	15,2	26,8	18,6	29,8	20,7	33,8	23,5	39,5	27,4	45,4	31,5	49,3	34,2	54,3	37,7	61,6	42,8
360	6	24,3	11,3	29,7	13,8	33,0	15,3	37,4	17,3	43,7	20,2	50,2	23,2	54,5	25,2	60,1	27,8	68,1	31,5
540	9	26,8	8,3	32,8	10,1	36,5	11,3	41,3	12,7	48,3	14,9	55,5	17,1	60,2	18,6	66,4	20,5	75,3	23,2
720	12	28,8	6,7	35,2	8,1	39,2	9,1	44,4	10,3	51,9	12,0	59,6	13,8	64,7	15,0	71,3	16,5	80,8	18,7
1080	18	31,8	4,9	38,9	6,0	43,3	6,7	49,0	7,6	57,3	8,8	65,9	10,2	71,5	11,0	78,8	12,2	89,3	13,8
1440	24	34,2	4,0	41,8	4,8	46,4	5,4	52,6	6,1	61,5	7,1	70,7	8,2	76,7	8,9	84,6	9,8	95,8	11,1
2880	48	40,5	2,3	49,5	2,9	55,1	3,2	62,4	3,6	72,9	4,2	83,8	4,8	90,9	5,3	100,3	5,8	113,6	6,6
4320	72	44,7	1,7	54,7	2,1	60,8	2,3	68,9	2,7	80,6	3,1	92,6	3,6	100,4	3,9	110,7	4,3	125,5	4,8
5760	96	48,0	1,4	58,7	1,7	65,3	1,9	73,9	2,1	86,4	2,5	99,3	2,9	107,8	3,1	118,8	3,4	134,7	3,9
7200	120	50,7	1,2	62,0	1,4	68,9	1,6	78,1	1,8	91,3	2,1	104,9	2,4	113,8	2,6	125,5	2,9	142,3	3,3
8640	144	53,0	1,0	64,8	1,3	72,1	1,4	81,7	1,6	95,5	1,8	109,7	2,1	119,0	2,3	131,3	2,5	148,8	2,9
10080	168	55,1	0,9	67,3	1,1	74,9	1,2	84,8	1,4	99,2	1,6	113,9	1,9	123,6	2,0	136,3	2,3	154,5	2,6

# Starkniederschlagshöhen und -spenden gemäß KOSTRA-DWD-2020

## Rasterfeld 153123

(Zeile 153, Spalte 123)

### Örtliche Unsicherheiten in Abhängigkeit von Wiederkehrzeit T und Dauerstufe D

Dauerstufe D		Wiederkehrzeit T								
		1 a	2 a	3 a	5 a	10 a	20 a	30 a	50 a	100 a
min	Std	± %	± %	± %	± %	± %	± %	± %	± %	± %
5		10	11	11	12	13	13	13	14	14
10		13	15	15	16	17	18	18	19	19
15		15	17	18	18	19	20	21	21	22
20		16	18	19	20	20	21	22	22	23
30		17	19	20	20	22	22	23	23	24
45		17	19	20	21	22	23	23	23	24
60	1	17	19	20	21	22	22	23	23	24
90	1,5	16	18	19	20	21	22	22	23	23
120	2	16	18	19	19	21	21	22	22	23
180	3	15	17	18	19	20	20	21	21	22
240	4	14	16	17	18	19	20	20	21	21
360	6	13	15	16	17	18	19	19	20	20
540	9	12	14	15	16	17	18	18	18	19
720	12	12	13	14	15	16	17	17	18	18
1080	18	11	13	13	14	15	16	16	17	17
1440	24	11	12	13	14	15	15	16	16	17
2880	48	10	11	12	13	13	14	14	15	15
4320	72	11	11	12	12	13	14	14	14	15
5760	96	11	11	12	12	13	13	14	14	14
7200	120	11	12	12	12	13	13	14	14	14
8640	144	12	12	12	12	13	13	14	14	14
10080	168	12	12	12	13	13	13	14	14	14

### Parameter für abweichende T und D

#### Lokationsparameter $\xi$ (Xi)

15,6986533

#### Skalenparameter $\alpha$ (Alpha)

4,84829454

#### Formparameter $\kappa$ (Kappa)

-0,1

#### 1. Koutsoyiannis-Parameter $\theta$ (Theta)

0,0208945

#### 2. Koutsoyiannis-Parameter $\eta$ (Eta)

0,75495051

Parameter für dauerstufenübergreifende Extremwertschätzung nach KOUTSOYIANNIS et al. 1998.

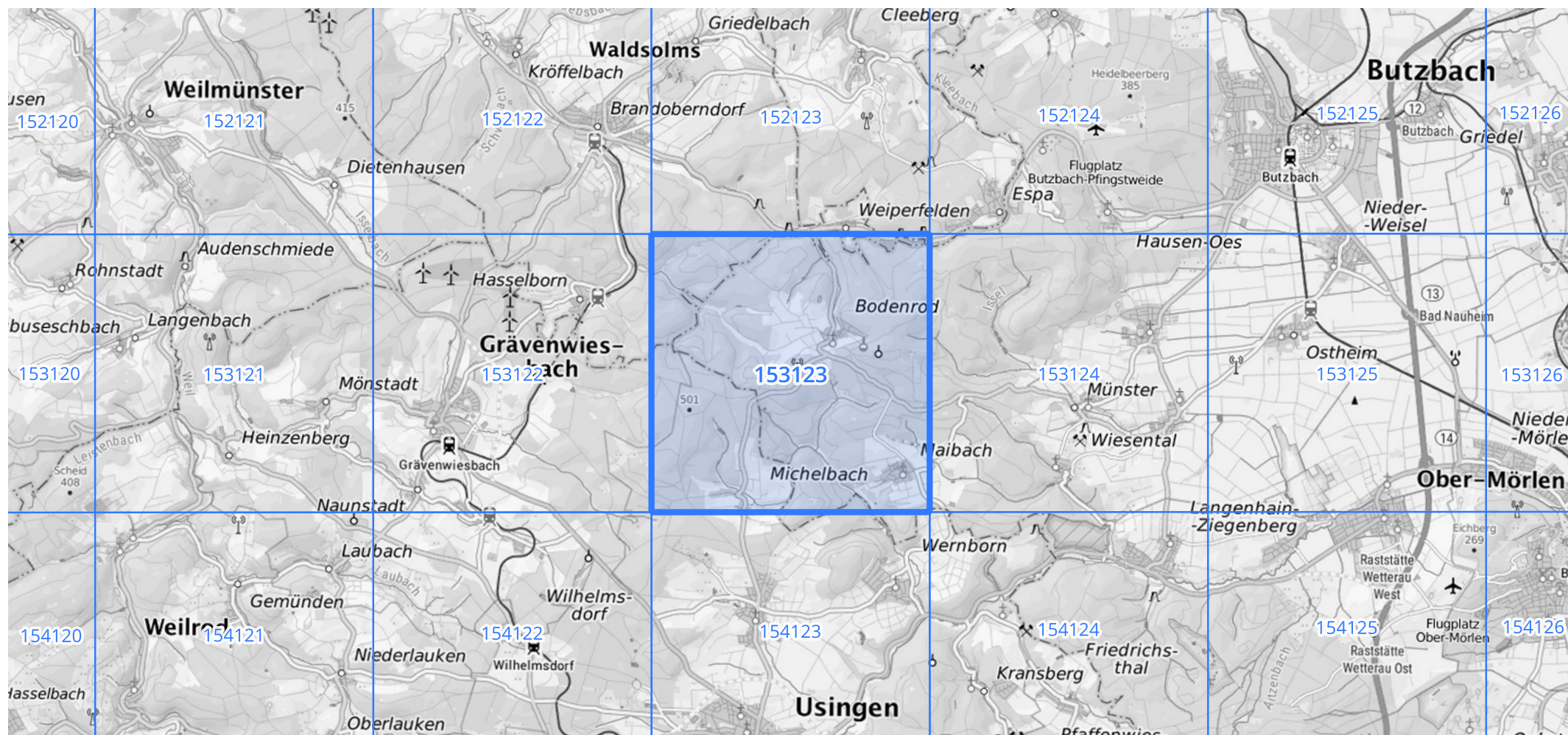
Siehe auch Anwendungshilfe zu KOSTRA-DWD-2020 des Deutschen Wetterdienstes.

## Starkniederschlagshöhen und -spenden gemäß KOSTRA-DWD-2020

## Rasterfeld 153123

(Zeile 153, Spalte 123)

## Übersichtskarte des Rasterfeldes 153123, M 1 : 100 000



Quelle Rasterdaten: KOSTRA-DWD-2020 des Deutschen Wetterdienstes, Stand 12/2022.

Seite 3 von 3

Kartendarstellung: © Bundesamt für Kartographie und Geodäsie (2023), Datenquellen: [https://sgx.geodatenzentrum.de/web\\_public/gdz/datenquellen/Datenquellen\\_TopPlusOpen.html](https://sgx.geodatenzentrum.de/web_public/gdz/datenquellen/Datenquellen_TopPlusOpen.html)

Für die Richtigkeit und Aktualität der Angaben wird keine Gewähr übernommen. Erstellt 01/2023.