

Starkniederschlagshöhen und -spenden gemäß KOSTRA-DWD-2020

Rasterfeld 153122

(Zeile 153, Spalte 122)

Regenspende und Bemessungsniederschlagswerte in Abhängigkeit von Wiederkehrzeit T und Dauerstufe D

Dauerstufe D		Wiederkehrzeit T																	
		1 a		2 a		3 a		5 a		10 a		20 a		30 a		50 a		100 a	
min	Std	mm	l / (s ha)	mm	l / (s ha)	mm	l / (s ha)	mm	l / (s ha)	mm	l / (s ha)	mm	l / (s ha)	mm	l / (s ha)	mm	l / (s ha)	mm	l / (s ha)
5		7,3	243,3	9,0	300,0	10,0	333,3	11,3	376,7	13,2	440,0	15,1	503,3	16,4	546,7	18,0	600,0	20,4	680,0
10		9,3	155,0	11,4	190,0	12,6	210,0	14,3	238,3	16,7	278,3	19,2	320,0	20,8	346,7	22,9	381,7	26,0	433,3
15		10,6	117,8	12,9	143,3	14,3	158,9	16,2	180,0	18,9	210,0	21,7	241,1	23,6	262,2	26,0	288,9	29,4	326,7
20		11,5	95,8	14,0	116,7	15,6	130,0	17,6	146,7	20,6	171,7	23,6	196,7	25,6	213,3	28,2	235,0	32,0	266,7
30		12,9	71,7	15,7	87,2	17,4	96,7	19,7	109,4	23,0	127,8	26,4	146,7	28,7	159,4	31,6	175,6	35,8	198,9
45		14,3	53,0	17,5	64,8	19,4	71,9	22,0	81,5	25,7	95,2	29,5	109,3	32,0	118,5	35,2	130,4	39,9	147,8
60	1	15,5	43,1	18,9	52,5	21,0	58,3	23,7	65,8	27,7	76,9	31,8	88,3	34,5	95,8	38,0	105,6	43,1	119,7
90	1,5	17,2	31,9	20,9	38,7	23,3	43,1	26,3	48,7	30,8	57,0	35,3	65,4	38,3	70,9	42,2	78,1	47,8	88,5
120	2	18,5	25,7	22,5	31,3	25,1	34,9	28,4	39,4	33,1	46,0	38,0	52,8	41,2	57,2	45,4	63,1	51,5	71,5
180	3	20,5	19,0	25,0	23,1	27,8	25,7	31,4	29,1	36,7	34,0	42,1	39,0	45,7	42,3	50,4	46,7	57,1	52,9
240	4	22,0	15,3	26,9	18,7	29,9	20,8	33,8	23,5	39,5	27,4	45,3	31,5	49,2	34,2	54,2	37,6	61,4	42,6
360	6	24,4	11,3	29,8	13,8	33,1	15,3	37,4	17,3	43,7	20,2	50,2	23,2	54,4	25,2	60,0	27,8	67,9	31,4
540	9	27,0	8,3	32,9	10,2	36,6	11,3	41,4	12,8	48,4	14,9	55,5	17,1	60,2	18,6	66,4	20,5	75,2	23,2
720	12	29,0	6,7	35,4	8,2	39,3	9,1	44,5	10,3	52,0	12,0	59,7	13,8	64,7	15,0	71,3	16,5	80,8	18,7
1080	18	32,1	5,0	39,2	6,0	43,5	6,7	49,3	7,6	57,5	8,9	66,0	10,2	71,6	11,0	78,9	12,2	89,4	13,8
1440	24	34,5	4,0	42,1	4,9	46,8	5,4	52,9	6,1	61,8	7,2	71,0	8,2	77,0	8,9	84,8	9,8	96,1	11,1
2880	48	41,0	2,4	50,0	2,9	55,6	3,2	62,9	3,6	73,4	4,2	84,3	4,9	91,5	5,3	100,8	5,8	114,2	6,6
4320	72	45,3	1,7	55,3	2,1	61,5	2,4	69,6	2,7	81,2	3,1	93,3	3,6	101,2	3,9	111,5	4,3	126,3	4,9
5760	96	48,7	1,4	59,4	1,7	66,0	1,9	74,7	2,2	87,3	2,5	100,2	2,9	108,7	3,1	119,8	3,5	135,7	3,9
7200	120	51,5	1,2	62,8	1,5	69,8	1,6	79,0	1,8	92,3	2,1	105,9	2,5	114,9	2,7	126,6	2,9	143,4	3,3
8640	144	53,9	1,0	65,7	1,3	73,0	1,4	82,7	1,6	96,5	1,9	110,8	2,1	120,2	2,3	132,5	2,6	150,1	2,9
10080	168	56,0	0,9	68,3	1,1	75,9	1,3	85,9	1,4	100,3	1,7	115,2	1,9	124,9	2,1	137,7	2,3	155,9	2,6

Starkniederschlagshöhen und -spenden gemäß KOSTRA-DWD-2020

Rasterfeld 153122

(Zeile 153, Spalte 122)

Örtliche Unsicherheiten in Abhängigkeit von Wiederkehrzeit T und Dauerstufe D

Dauerstufe D		Wiederkehrzeit T								
		1 a	2 a	3 a	5 a	10 a	20 a	30 a	50 a	100 a
min	Std	± %	± %	± %	± %	± %	± %	± %	± %	± %
5		10	11	12	12	13	14	14	14	15
10		14	15	16	17	18	18	19	19	20
15		15	17	18	19	20	20	21	21	22
20		16	18	19	20	21	21	22	22	23
30		17	19	19	20	21	22	23	23	24
45		17	19	20	20	21	22	23	23	24
60	1	17	18	19	20	21	22	22	23	23
90	1,5	16	18	19	19	21	21	22	22	23
120	2	15	17	18	19	20	21	21	22	22
180	3	14	16	17	18	19	20	20	21	21
240	4	14	15	16	17	18	19	19	20	20
360	6	13	14	15	16	17	18	18	19	19
540	9	12	13	14	15	16	17	17	18	18
720	12	11	13	14	14	15	16	16	17	17
1080	18	11	12	13	14	14	15	16	16	16
1440	24	10	12	12	13	14	15	15	15	16
2880	48	10	11	12	12	13	14	14	14	15
4320	72	11	11	12	12	13	13	14	14	14
5760	96	11	12	12	12	13	13	13	14	14
7200	120	12	12	12	12	13	13	13	14	14
8640	144	12	12	12	13	13	13	13	14	14
10080	168	13	12	13	13	13	13	13	14	14

Parameter für abweichende T und D

Lokationsparameter ξ (Xi)

15,66854136

Skalenparameter α (Alpha)

4,78301294

Formparameter κ (Kappa)

-0,1

1. Koutsoyiannis-Parameter θ (Theta)

0,01703307

2. Koutsoyiannis-Parameter η (Eta)

0,75131802

Parameter für dauerstufenübergreifende Extremwertschätzung nach KOUTSOYIANNIS et al. 1998.

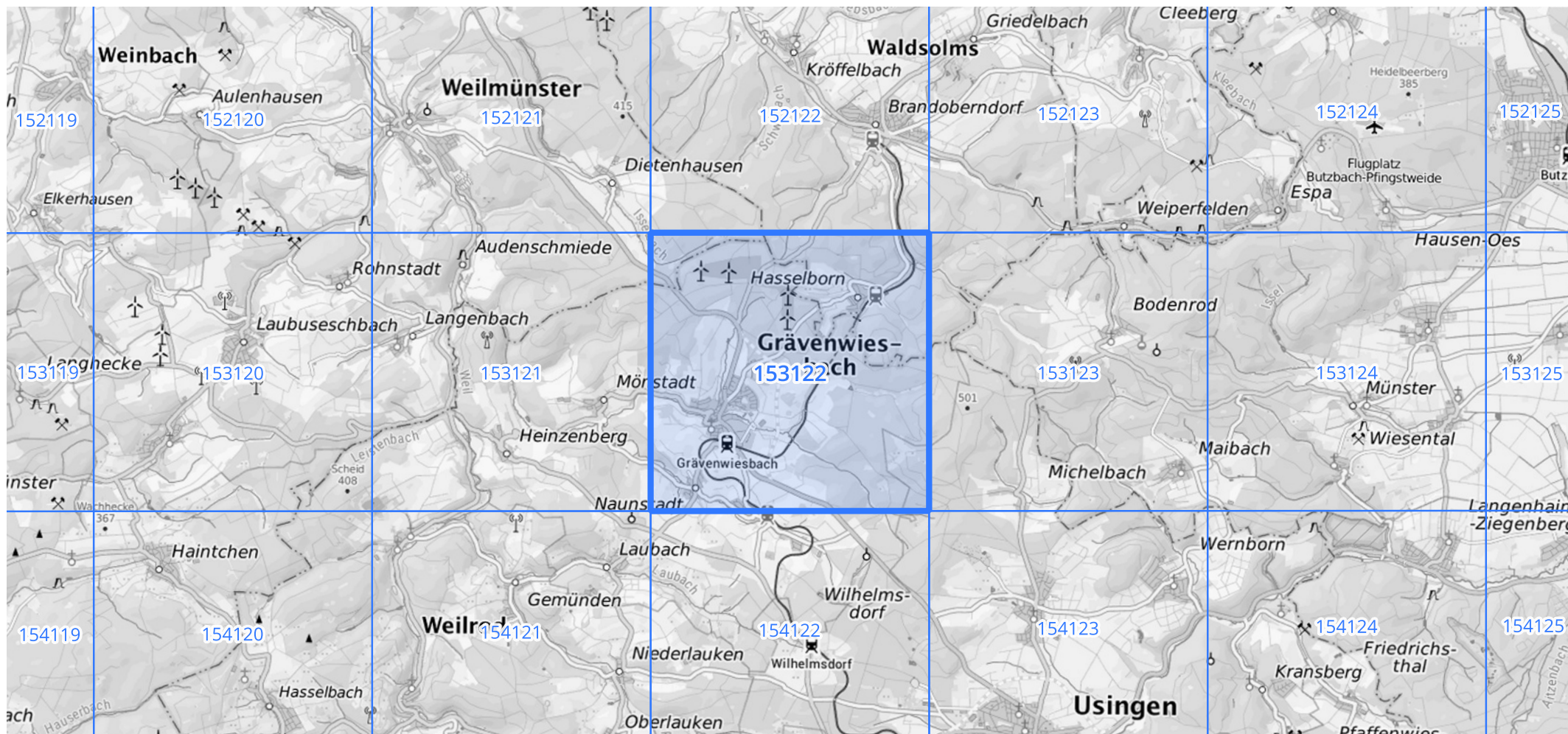
Siehe auch Anwendungshilfe zu KOSTRA-DWD-2020 des Deutschen Wetterdienstes.

Starkniederschlagshöhen und -spenden gemäß KOSTRA-DWD-2020

Rasterfeld 153122

(Zeile 153, Spalte 122)

Übersichtskarte des Rasterfeldes 153122, M 1 : 100 000



Quelle Rasterdaten: KOSTRA-DWD-2020 des Deutschen Wetterdienstes, Stand 12/2022.