

Starkniederschlagshöhen und -spenden gemäß KOSTRA-DWD-2020

Rasterfeld 153121

(Zeile 153, Spalte 121)

Regenspende und Bemessungsniederschlagswerte in Abhängigkeit von Wiederkehrzeit T und Dauerstufe D

Dauerstufe D		Wiederkehrzeit T																	
		1 a		2 a		3 a		5 a		10 a		20 a		30 a		50 a		100 a	
min	Std	mm	l / (s ha)	mm	l / (s ha)	mm	l / (s ha)	mm	l / (s ha)	mm	l / (s ha)	mm	l / (s ha)	mm	l / (s ha)	mm	l / (s ha)	mm	l / (s ha)
5		7,4	246,7	9,0	300,0	10,0	333,3	11,3	376,7	13,2	440,0	15,2	506,7	16,4	546,7	18,1	603,3	20,5	683,3
10		9,4	156,7	11,4	190,0	12,7	211,7	14,3	238,3	16,7	278,3	19,2	320,0	20,8	346,7	22,9	381,7	25,9	431,7
15		10,6	117,8	12,9	143,3	14,3	158,9	16,2	180,0	18,9	210,0	21,7	241,1	23,5	261,1	25,9	287,8	29,3	325,6
20		11,5	95,8	14,0	116,7	15,6	130,0	17,6	146,7	20,5	170,8	23,5	195,8	25,5	212,5	28,1	234,2	31,8	265,0
30		12,9	71,7	15,7	87,2	17,4	96,7	19,7	109,4	23,0	127,8	26,4	146,7	28,6	158,9	31,5	175,0	35,6	197,8
45		14,4	53,3	17,5	64,8	19,4	71,9	22,0	81,5	25,6	94,8	29,4	108,9	31,9	118,1	35,1	130,0	39,8	147,4
60	1	15,5	43,1	18,9	52,5	21,0	58,3	23,7	65,8	27,7	76,9	31,7	88,1	34,4	95,6	37,9	105,3	42,9	119,2
90	1,5	17,2	31,9	21,0	38,9	23,3	43,1	26,4	48,9	30,7	56,9	35,3	65,4	38,2	70,7	42,1	78,0	47,7	88,3
120	2	18,6	25,8	22,6	31,4	25,1	34,9	28,4	39,4	33,1	46,0	38,0	52,8	41,2	57,2	45,4	63,1	51,4	71,4
180	3	20,6	19,1	25,1	23,2	27,9	25,8	31,5	29,2	36,8	34,1	42,2	39,1	45,7	42,3	50,3	46,6	57,0	52,8
240	4	22,2	15,4	27,0	18,8	30,0	20,8	33,9	23,5	39,6	27,5	45,4	31,5	49,2	34,2	54,2	37,6	61,3	42,6
360	6	24,6	11,4	29,9	13,8	33,2	15,4	37,6	17,4	43,8	20,3	50,3	23,3	54,5	25,2	60,1	27,8	68,0	31,5
540	9	27,3	8,4	33,2	10,2	36,8	11,4	41,7	12,9	48,6	15,0	55,7	17,2	60,4	18,6	66,6	20,6	75,4	23,3
720	12	29,3	6,8	35,7	8,3	39,6	9,2	44,8	10,4	52,3	12,1	59,9	13,9	65,0	15,0	71,6	16,6	81,0	18,8
1080	18	32,5	5,0	39,5	6,1	43,9	6,8	49,6	7,7	57,9	8,9	66,4	10,2	72,0	11,1	79,3	12,2	89,8	13,9
1440	24	34,9	4,0	42,5	4,9	47,2	5,5	53,4	6,2	62,3	7,2	71,4	8,3	77,4	9,0	85,3	9,9	96,5	11,2
2880	48	41,6	2,4	50,6	2,9	56,2	3,3	63,6	3,7	74,1	4,3	85,1	4,9	92,2	5,3	101,6	5,9	115,0	6,7
4320	72	46,1	1,8	56,1	2,2	62,3	2,4	70,4	2,7	82,1	3,2	94,2	3,6	102,1	3,9	112,5	4,3	127,4	4,9
5760	96	49,5	1,4	60,3	1,7	66,9	1,9	75,7	2,2	88,3	2,6	101,3	2,9	109,8	3,2	121,0	3,5	136,9	4,0
7200	120	52,4	1,2	63,8	1,5	70,8	1,6	80,1	1,9	93,4	2,2	107,2	2,5	116,2	2,7	128,0	3,0	144,9	3,4
8640	144	54,9	1,1	66,8	1,3	74,2	1,4	83,8	1,6	97,8	1,9	112,2	2,2	121,6	2,3	134,0	2,6	151,7	2,9
10080	168	57,0	0,9	69,4	1,1	77,1	1,3	87,2	1,4	101,7	1,7	116,6	1,9	126,4	2,1	139,3	2,3	157,7	2,6

Starkniederschlagshöhen und -spenden gemäß KOSTRA-DWD-2020

Rasterfeld 153121

(Zeile 153, Spalte 121)

Örtliche Unsicherheiten in Abhängigkeit von Wiederkehrzeit T und Dauerstufe D

Dauerstufe D		Wiederkehrzeit T								
		1 a	2 a	3 a	5 a	10 a	20 a	30 a	50 a	100 a
min	Std	± %	± %	± %	± %	± %	± %	± %	± %	± %
5		11	12	13	13	14	15	15	15	16
10		14	16	16	17	18	19	19	20	20
15		16	17	18	19	20	21	21	22	22
20		17	18	19	20	21	22	22	23	23
30		17	19	20	21	22	23	23	23	24
45		17	19	20	21	22	23	23	24	24
60	1	17	19	20	21	22	22	23	23	24
90	1,5	16	18	19	20	21	22	22	23	23
120	2	15	17	18	19	20	21	21	22	22
180	3	14	16	17	18	19	20	20	21	21
240	4	14	15	16	17	18	19	20	20	21
360	6	13	14	15	16	17	18	18	19	19
540	9	12	13	14	15	16	17	17	18	18
720	12	11	13	14	14	15	16	17	17	17
1080	18	11	12	13	14	14	15	16	16	16
1440	24	11	12	12	13	14	15	15	15	16
2880	48	11	12	12	13	13	14	14	14	15
4320	72	11	12	12	12	13	13	14	14	14
5760	96	12	12	12	13	13	13	14	14	14
7200	120	13	13	13	13	13	13	14	14	14
8640	144	13	13	13	13	13	14	14	14	14
10080	168	14	13	13	13	14	14	14	14	14

Parameter für abweichende T und D

Lokationsparameter ξ (Xi)

15,70135353

Skalenparameter α (Alpha)

4,73864952

Formparameter κ (Kappa)

-0,1

1. Koutsoyiannis-Parameter θ (Theta)

0,01507831

2. Koutsoyiannis-Parameter η (Eta)

0,74812017

Parameter für dauerstufenübergreifende Extremwertschätzung nach KOUTSOYIANNIS et al. 1998.

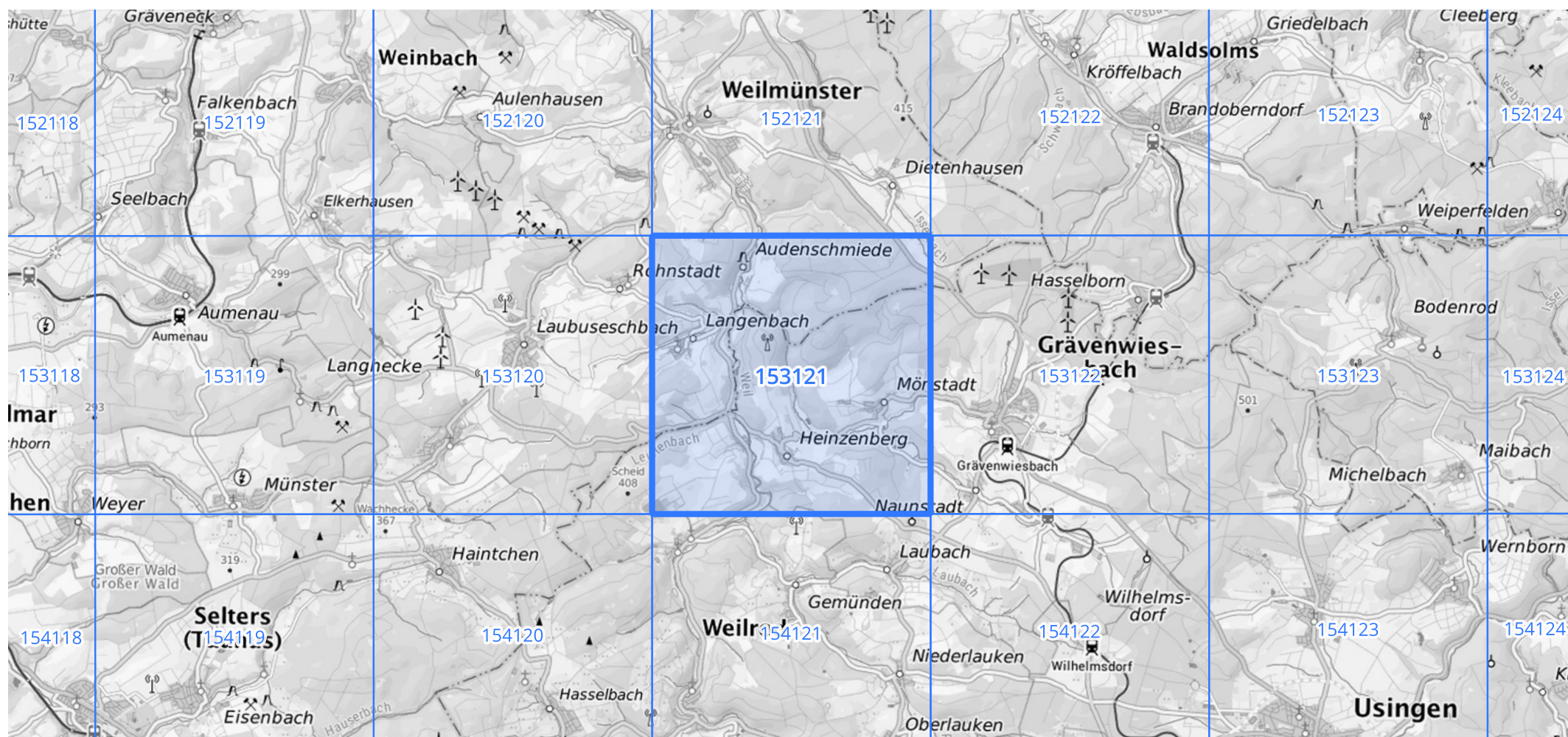
Siehe auch Anwendungshilfe zu KOSTRA-DWD-2020 des Deutschen Wetterdienstes.

Starkniederschlagshöhen und -spenden gemäß KOSTRA-DWD-2020

Rasterfeld 153121

(Zeile 153, Spalte 121)

Übersichtskarte des Rasterfeldes 153121, M 1 : 100 000



Quelle Rasterdaten: KOSTRA-DWD-2020 des Deutschen Wetterdienstes, Stand 12/2022.

Seite 3 von 3

Kartendarstellung: © Bundesamt für Kartographie und Geodäsie (2023), Datenquellen: https://sgx.geodatenzentrum.de/web_public/gdz/datenquellen/Datenquellen_TopPlusOpen.html

Für die Richtigkeit und Aktualität der Angaben wird keine Gewähr übernommen. Erstellt 01/2023.