

Starkniederschlagshöhen und -spenden gemäß KOSTRA-DWD-2020

Rasterfeld 153117

(Zeile 153, Spalte 117)

Regenspende und Bemessungsniederschlagswerte in Abhängigkeit von Wiederkehrzeit T und Dauerstufe D

Dauerstufe D		Wiederkehrzeit T																	
		1 a		2 a		3 a		5 a		10 a		20 a		30 a		50 a		100 a	
min	Std	mm	l / (s ha)	mm	l / (s ha)	mm	l / (s ha)	mm	l / (s ha)	mm	l / (s ha)	mm	l / (s ha)	mm	l / (s ha)	mm	l / (s ha)	mm	l / (s ha)
5		7,3	243,3	8,9	296,7	9,8	326,7	11,1	370,0	12,9	430,0	14,8	493,3	16,1	536,7	17,7	590,0	20,0	666,7
10		9,2	153,3	11,2	186,7	12,4	206,7	14,0	233,3	16,4	273,3	18,7	311,7	20,3	338,3	22,4	373,3	25,3	421,7
15		10,5	116,7	12,7	141,1	14,1	156,7	15,9	176,7	18,5	205,6	21,2	235,6	23,0	255,6	25,3	281,1	28,6	317,8
20		11,4	95,0	13,8	115,0	15,3	127,5	17,3	144,2	20,1	167,5	23,1	192,5	25,0	208,3	27,5	229,2	31,1	259,2
30		12,8	71,1	15,5	86,1	17,2	95,6	19,4	107,8	22,6	125,6	25,9	143,9	28,0	155,6	30,9	171,7	34,9	193,9
45		14,3	53,0	17,3	64,1	19,2	71,1	21,7	80,4	25,2	93,3	28,9	107,0	31,3	115,9	34,5	127,8	39,0	144,4
60	1	15,4	42,8	18,7	51,9	20,7	57,5	23,4	65,0	27,3	75,8	31,3	86,9	33,9	94,2	37,3	103,6	42,2	117,2
90	1,5	17,2	31,9	20,8	38,5	23,1	42,8	26,1	48,3	30,4	56,3	34,8	64,4	37,7	69,8	41,5	76,9	47,0	87,0
120	2	18,5	25,7	22,5	31,3	24,9	34,6	28,1	39,0	32,8	45,6	37,5	52,1	40,7	56,5	44,8	62,2	50,6	70,3
180	3	20,6	19,1	25,0	23,1	27,7	25,6	31,3	29,0	36,4	33,7	41,7	38,6	45,2	41,9	49,8	46,1	56,3	52,1
240	4	22,2	15,4	26,9	18,7	29,9	20,8	33,7	23,4	39,3	27,3	45,0	31,3	48,7	33,8	53,6	37,2	60,7	42,2
360	6	24,6	11,4	29,9	13,8	33,2	15,4	37,4	17,3	43,6	20,2	50,0	23,1	54,1	25,0	59,6	27,6	67,4	31,2
540	9	27,4	8,5	33,2	10,2	36,8	11,4	41,6	12,8	48,4	14,9	55,5	17,1	60,1	18,5	66,2	20,4	74,9	23,1
720	12	29,5	6,8	35,8	8,3	39,7	9,2	44,8	10,4	52,2	12,1	59,8	13,8	64,8	15,0	71,3	16,5	80,6	18,7
1080	18	32,7	5,0	39,7	6,1	44,0	6,8	49,7	7,7	57,9	8,9	66,4	10,2	71,9	11,1	79,1	12,2	89,5	13,8
1440	24	35,2	4,1	42,8	5,0	47,4	5,5	53,5	6,2	62,4	7,2	71,5	8,3	77,4	9,0	85,2	9,9	96,4	11,2
2880	48	42,1	2,4	51,1	3,0	56,7	3,3	64,0	3,7	74,5	4,3	85,4	4,9	92,5	5,4	101,9	5,9	115,2	6,7
4320	72	46,7	1,8	56,7	2,2	62,9	2,4	71,0	2,7	82,7	3,2	94,8	3,7	102,7	4,0	113,1	4,4	127,9	4,9
5760	96	50,3	1,5	61,1	1,8	67,7	2,0	76,5	2,2	89,1	2,6	102,1	3,0	110,6	3,2	121,7	3,5	137,7	4,0
7200	120	53,3	1,2	64,7	1,5	71,7	1,7	81,0	1,9	94,4	2,2	108,1	2,5	117,1	2,7	128,9	3,0	145,9	3,4
8640	144	55,9	1,1	67,8	1,3	75,2	1,5	84,9	1,6	98,9	1,9	113,3	2,2	122,8	2,4	135,1	2,6	152,9	2,9
10080	168	58,1	1,0	70,5	1,2	78,2	1,3	88,3	1,5	102,9	1,7	117,9	1,9	127,7	2,1	140,6	2,3	159,0	2,6

Starkniederschlagshöhen und -spenden gemäß KOSTRA-DWD-2020

Rasterfeld 153117

(Zeile 153, Spalte 117)

Örtliche Unsicherheiten in Abhängigkeit von Wiederkehrzeit T und Dauerstufe D

Dauerstufe D		Wiederkehrzeit T								
		1 a	2 a	3 a	5 a	10 a	20 a	30 a	50 a	100 a
min	Std	± %	± %	± %	± %	± %	± %	± %	± %	± %
5		13	14	14	15	15	16	16	17	17
10		15	17	18	19	20	20	21	21	22
15		17	19	20	20	21	22	23	23	24
20		18	19	20	21	22	23	23	24	25
30		18	20	21	22	23	24	24	25	25
45		18	20	21	22	23	24	24	25	25
60	1	18	20	21	22	23	24	24	25	25
90	1,5	17	19	20	21	22	23	23	24	24
120	2	16	18	19	20	21	22	23	23	24
180	3	15	17	18	19	20	21	21	22	22
240	4	15	16	17	18	19	20	21	21	22
360	6	13	15	16	17	18	19	19	20	20
540	9	13	14	15	16	17	17	18	18	19
720	12	12	13	14	15	16	17	17	18	18
1080	18	12	13	13	14	15	16	16	16	17
1440	24	11	12	13	14	14	15	15	16	16
2880	48	12	12	13	13	14	14	15	15	15
4320	72	13	13	13	13	14	14	14	15	15
5760	96	14	14	14	14	14	14	15	15	15
7200	120	14	14	14	14	14	15	15	15	15
8640	144	15	15	15	15	15	15	15	15	15
10080	168	16	15	15	15	15	15	15	15	16

Parameter für abweichende T und D

Lokationsparameter ξ (Xi)

15,58127538

Skalenparameter α (Alpha)

4,62662595

Formparameter κ (Kappa)

-0,1

1. Koutsoyiannis-Parameter θ (Theta)

0,01431425

2. Koutsoyiannis-Parameter η (Eta)

0,74292158

Parameter für dauerstufenübergreifende Extremwertschätzung nach KOUTSOYIANNIS et al. 1998.

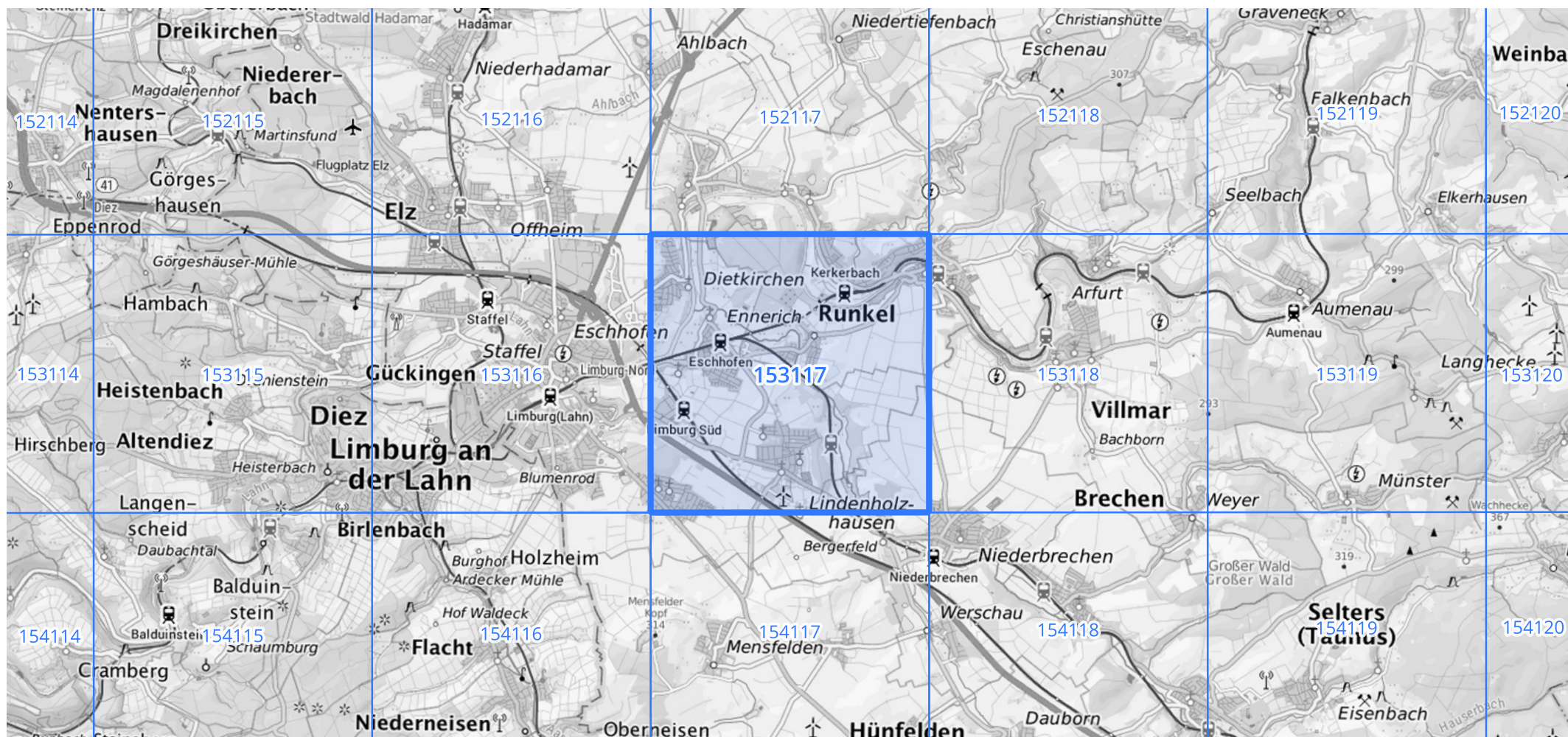
Siehe auch Anwendungshilfe zu KOSTRA-DWD-2020 des Deutschen Wetterdienstes.

Starkniederschlagshöhen und -spenden gemäß KOSTRA-DWD-2020

Rasterfeld 153117

(Zeile 153, Spalte 117)

Übersichtskarte des Rasterfeldes 153117, M 1 : 100 000



Quelle Rasterdaten: KOSTRA-DWD-2020 des Deutschen Wetterdienstes, Stand 12/2022.

Seite 3 von 3

Kartendarstellung: © Bundesamt für Kartographie und Geodäsie (2023), Datenquellen: https://sgx.geodatenzentrum.de/web_public/gdz/datenquellen/Datenquellen_TopPlusOpen.html

Für die Richtigkeit und Aktualität der Angaben wird keine Gewähr übernommen. Erstellt 01/2023.