

# Starkniederschlagshöhen und -spenden gemäß KOSTRA-DWD-2020

## Rasterfeld 153115

(Zeile 153, Spalte 115)

### Regenspende und Bemessungsniederschlagswerte in Abhängigkeit von Wiederkehrzeit T und Dauerstufe D

Dauerstufe D		Wiederkehrzeit T																	
		1 a		2 a		3 a		5 a		10 a		20 a		30 a		50 a		100 a	
min	Std	mm	l / (s ha)	mm	l / (s ha)	mm	l / (s ha)	mm	l / (s ha)	mm	l / (s ha)	mm	l / (s ha)	mm	l / (s ha)	mm	l / (s ha)	mm	l / (s ha)
5		6,8	226,7	8,2	273,3	9,1	303,3	10,3	343,3	12,0	400,0	13,8	460,0	14,9	496,7	16,4	546,7	18,6	620,0
10		8,8	146,7	10,6	176,7	11,8	196,7	13,3	221,7	15,5	258,3	17,7	295,0	19,2	320,0	21,2	353,3	23,9	398,3
15		10,0	111,1	12,2	135,6	13,5	150,0	15,2	168,9	17,7	196,7	20,3	225,6	22,0	244,4	24,2	268,9	27,4	304,4
20		11,0	91,7	13,3	110,8	14,8	123,3	16,7	139,2	19,4	161,7	22,3	185,8	24,1	200,8	26,6	221,7	30,0	250,0
30		12,5	69,4	15,1	83,9	16,8	93,3	18,9	105,0	22,1	122,8	25,3	140,6	27,4	152,2	30,1	167,2	34,1	189,4
45		14,1	52,2	17,1	63,3	19,0	70,4	21,4	79,3	24,9	92,2	28,6	105,9	30,9	114,4	34,1	126,3	38,5	142,6
60	1	15,4	42,8	18,6	51,7	20,7	57,5	23,3	64,7	27,2	75,6	31,1	86,4	33,7	93,6	37,1	103,1	42,0	116,7
90	1,5	17,3	32,0	21,0	38,9	23,3	43,1	26,3	48,7	30,6	56,7	35,1	65,0	38,0	70,4	41,8	77,4	47,3	87,6
120	2	18,8	26,1	22,8	31,7	25,3	35,1	28,6	39,7	33,3	46,3	38,1	52,9	41,3	57,4	45,5	63,2	51,4	71,4
180	3	21,2	19,6	25,7	23,8	28,5	26,4	32,1	29,7	37,4	34,6	42,9	39,7	46,4	43,0	51,1	47,3	57,8	53,5
240	4	23,0	16,0	27,9	19,4	30,9	21,5	34,9	24,2	40,7	28,3	46,6	32,4	50,5	35,1	55,5	38,5	62,8	43,6
360	6	25,8	11,9	31,4	14,5	34,8	16,1	39,2	18,1	45,7	21,2	52,4	24,3	56,7	26,3	62,4	28,9	70,6	32,7
540	9	29,0	9,0	35,2	10,9	39,1	12,1	44,1	13,6	51,3	15,8	58,8	18,1	63,7	19,7	70,1	21,6	79,3	24,5
720	12	31,5	7,3	38,2	8,8	42,4	9,8	47,9	11,1	55,7	12,9	63,9	14,8	69,2	16,0	76,2	17,6	86,1	19,9
1080	18	35,4	5,5	43,0	6,6	47,6	7,3	53,8	8,3	62,6	9,7	71,7	11,1	77,7	12,0	85,5	13,2	96,7	14,9
1440	24	38,4	4,4	46,6	5,4	51,7	6,0	58,4	6,8	68,0	7,9	77,9	9,0	84,4	9,8	92,9	10,8	105,0	12,2
2880	48	46,9	2,7	56,9	3,3	63,1	3,7	71,2	4,1	82,9	4,8	95,0	5,5	102,9	6,0	113,2	6,6	128,1	7,4
4320	72	52,6	2,0	63,9	2,5	70,8	2,7	79,9	3,1	93,1	3,6	106,6	4,1	115,5	4,5	127,1	4,9	143,8	5,5
5760	96	57,1	1,7	69,3	2,0	76,9	2,2	86,8	2,5	101,0	2,9	115,8	3,4	125,4	3,6	138,0	4,0	156,1	4,5
7200	120	60,9	1,4	73,9	1,7	81,9	1,9	92,5	2,1	107,7	2,5	123,4	2,9	133,7	3,1	147,1	3,4	166,4	3,9
8640	144	64,2	1,2	77,8	1,5	86,3	1,7	97,4	1,9	113,5	2,2	130,0	2,5	140,8	2,7	155,0	3,0	175,3	3,4
10080	168	67,1	1,1	81,3	1,3	90,2	1,5	101,8	1,7	118,6	2,0	135,8	2,2	147,2	2,4	162,0	2,7	183,2	3,0

# Starkniederschlagshöhen und -spenden gemäß KOSTRA-DWD-2020

## Rasterfeld 153115

(Zeile 153, Spalte 115)

### Örtliche Unsicherheiten in Abhängigkeit von Wiederkehrzeit T und Dauerstufe D

Dauerstufe D		Wiederkehrzeit T								
		1 a	2 a	3 a	5 a	10 a	20 a	30 a	50 a	100 a
min	Std	± %	± %	± %	± %	± %	± %	± %	± %	± %
5		12	13	14	14	15	16	16	16	17
10		15	17	17	18	19	20	20	21	21
15		16	18	19	20	21	22	22	22	23
20		17	19	20	21	22	22	23	23	24
30		18	19	20	21	22	23	23	24	25
45		17	19	20	21	22	23	23	24	24
60	1	17	19	20	21	22	23	23	24	24
90	1,5	16	18	19	20	21	22	22	23	23
120	2	16	17	18	19	20	21	22	22	23
180	3	15	16	17	18	19	20	20	21	21
240	4	14	15	16	17	18	19	20	20	21
360	6	13	14	15	16	17	18	18	19	19
540	9	12	13	14	15	16	17	17	18	18
720	12	12	13	14	14	15	16	16	17	17
1080	18	11	12	13	14	14	15	15	16	16
1440	24	11	12	13	13	14	15	15	15	16
2880	48	12	12	13	13	14	14	14	15	15
4320	72	13	13	13	13	14	14	14	15	15
5760	96	14	14	14	14	14	14	15	15	15
7200	120	15	15	15	15	15	15	15	15	15
8640	144	16	15	15	15	15	15	15	15	15
10080	168	16	16	16	15	15	15	16	16	16

### Parameter für abweichende T und D

#### Lokationsparameter $\xi$ (Xi)

15,52729635

#### Skalenparameter $\alpha$ (Alpha)

4,60030747

#### Formparameter $\kappa$ (Kappa)

-0,1

#### 1. Koutsoyiannis-Parameter $\theta$ (Theta)

0,01467114

#### 2. Koutsoyiannis-Parameter $\eta$ (Eta)

0,71437171

Parameter für dauerstufenübergreifende Extremwertschätzung nach KOUTSOYIANNIS et al. 1998.

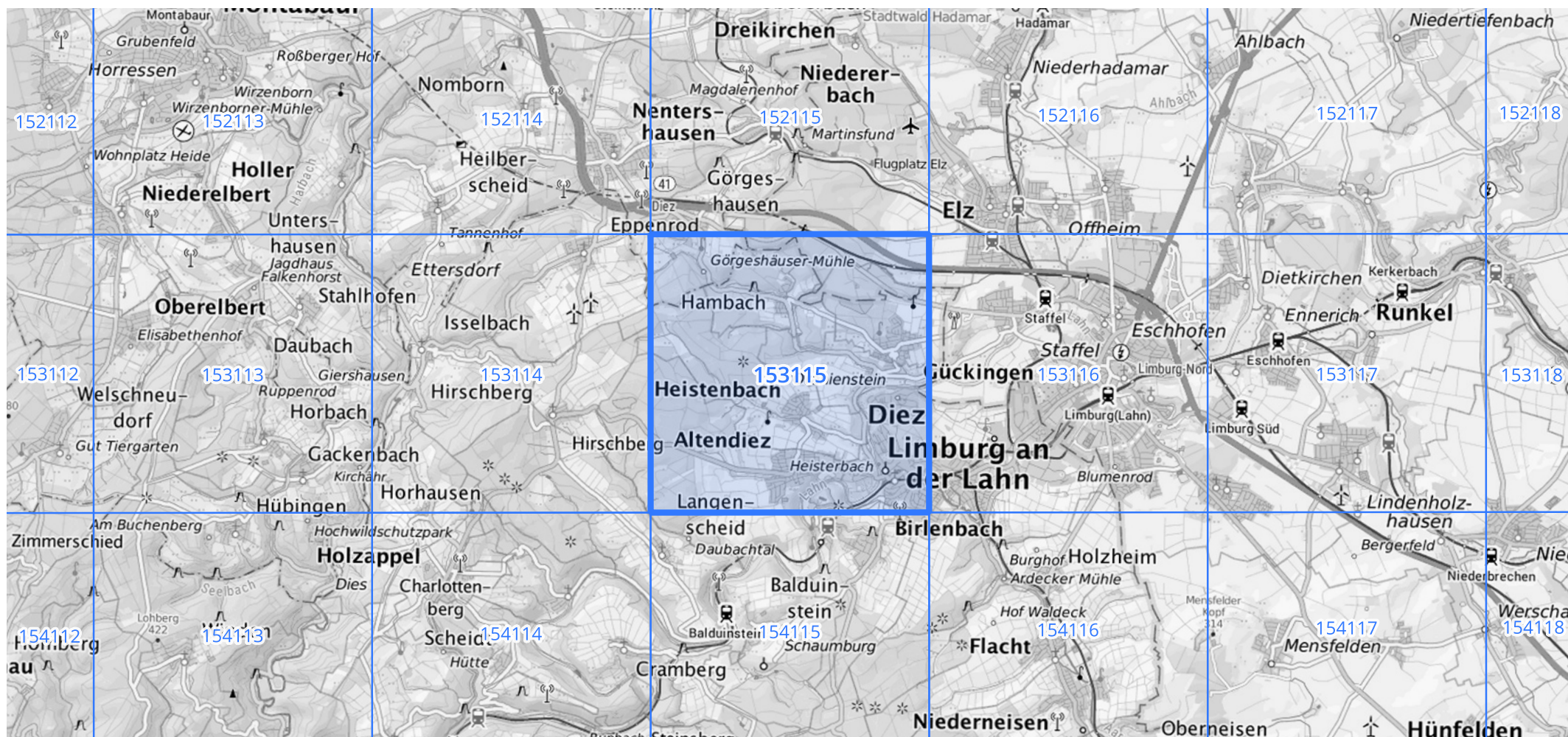
Siehe auch Anwendungshilfe zu KOSTRA-DWD-2020 des Deutschen Wetterdienstes.

# Starkniederschlagshöhen und -spenden gemäß KOSTRA-DWD-2020

## Rasterfeld 153115

(Zeile 153, Spalte 115)

Übersichtskarte des Rasterfeldes 153115, M 1 : 100 000



Quelle Rasterdaten: KOSTRA-DWD-2020 des Deutschen Wetterdienstes, Stand 12/2022.

Seite 3 von 3

Kartendarstellung: © Bundesamt für Kartographie und Geodäsie (2023), Datenquellen: [https://sgx.geodatenzentrum.de/web\\_public/gdz/datenquellen/Datenquellen\\_TopPlusOpen.html](https://sgx.geodatenzentrum.de/web_public/gdz/datenquellen/Datenquellen_TopPlusOpen.html)

Für die Richtigkeit und Aktualität der Angaben wird keine Gewähr übernommen. Erstellt 01/2023.