

Starkniederschlagshöhen und -spenden gemäß KOSTRA-DWD-2020

Rasterfeld 153102

(Zeile 153, Spalte 102)

Regenspende und Bemessungsniederschlagswerte in Abhängigkeit von Wiederkehrzeit T und Dauerstufe D

Dauerstufe D		Wiederkehrzeit T																	
		1 a		2 a		3 a		5 a		10 a		20 a		30 a		50 a		100 a	
min	Std	mm	l / (s ha)	mm	l / (s ha)	mm	l / (s ha)	mm	l / (s ha)	mm	l / (s ha)	mm	l / (s ha)	mm	l / (s ha)	mm	l / (s ha)	mm	l / (s ha)
5		5,8	193,3	7,1	236,7	7,9	263,3	8,9	296,7	10,4	346,7	12,0	400,0	13,0	433,3	14,3	476,7	16,2	540,0
10		8,1	135,0	9,9	165,0	11,0	183,3	12,5	208,3	14,6	243,3	16,8	280,0	18,2	303,3	20,1	335,0	22,8	380,0
15		9,5	105,6	11,7	130,0	13,0	144,4	14,7	163,3	17,2	191,1	19,8	220,0	21,5	238,9	23,7	263,3	26,9	298,9
20		10,6	88,3	13,0	108,3	14,4	120,0	16,4	136,7	19,1	159,2	22,0	183,3	23,9	199,2	26,3	219,2	29,8	248,3
30		12,1	67,2	14,9	82,8	16,5	91,7	18,7	103,9	21,9	121,7	25,2	140,0	27,3	151,7	30,1	167,2	34,2	190,0
45		13,7	50,7	16,8	62,2	18,7	69,3	21,2	78,5	24,8	91,9	28,5	105,6	30,9	114,4	34,1	126,3	38,7	143,3
60	1	14,9	41,4	18,3	50,8	20,3	56,4	23,0	63,9	26,9	74,7	31,0	86,1	33,6	93,3	37,1	103,1	42,0	116,7
90	1,5	16,7	30,9	20,4	37,8	22,7	42,0	25,8	47,8	30,1	55,7	34,6	64,1	37,6	69,6	41,4	76,7	47,0	87,0
120	2	18,0	25,0	22,0	30,6	24,5	34,0	27,8	38,6	32,5	45,1	37,4	51,9	40,5	56,3	44,7	62,1	50,7	70,4
180	3	20,0	18,5	24,5	22,7	27,2	25,2	30,9	28,6	36,1	33,4	41,5	38,4	45,0	41,7	49,6	45,9	56,3	52,1
240	4	21,5	14,9	26,3	18,3	29,3	20,3	33,2	23,1	38,8	26,9	44,6	31,0	48,4	33,6	53,4	37,1	60,5	42,0
360	6	23,8	11,0	29,1	13,5	32,4	15,0	36,7	17,0	43,0	19,9	49,4	22,9	53,6	24,8	59,1	27,4	67,0	31,0
540	9	26,3	8,1	32,2	9,9	35,8	11,0	40,6	12,5	47,5	14,7	54,6	16,9	59,2	18,3	65,3	20,2	74,0	22,8
720	12	28,3	6,6	34,6	8,0	38,5	8,9	43,6	10,1	51,0	11,8	58,6	13,6	63,6	14,7	70,1	16,2	79,5	18,4
1080	18	31,2	4,8	38,2	5,9	42,5	6,6	48,1	7,4	56,3	8,7	64,7	10,0	70,2	10,8	77,4	11,9	87,7	13,5
1440	24	33,5	3,9	40,9	4,7	45,5	5,3	51,6	6,0	60,4	7,0	69,4	8,0	75,3	8,7	83,0	9,6	94,1	10,9
2880	48	39,6	2,3	48,4	2,8	53,9	3,1	61,1	3,5	71,4	4,1	82,1	4,8	89,1	5,2	98,2	5,7	111,3	6,4
4320	72	43,7	1,7	53,4	2,1	59,4	2,3	67,4	2,6	78,8	3,0	90,5	3,5	98,2	3,8	108,3	4,2	122,8	4,7
5760	96	46,8	1,4	57,3	1,7	63,7	1,8	72,2	2,1	84,4	2,4	97,1	2,8	105,3	3,0	116,1	3,4	131,7	3,8
7200	120	49,4	1,1	60,4	1,4	67,2	1,6	76,2	1,8	89,1	2,1	102,4	2,4	111,2	2,6	122,6	2,8	139,0	3,2
8640	144	51,6	1,0	63,1	1,2	70,3	1,4	79,6	1,5	93,1	1,8	107,1	2,1	116,2	2,2	128,1	2,5	145,2	2,8
10080	168	53,6	0,9	65,5	1,1	72,9	1,2	82,7	1,4	96,7	1,6	111,1	1,8	120,6	2,0	133,0	2,2	150,7	2,5

Starkniederschlagshöhen und -spenden gemäß KOSTRA-DWD-2020

Rasterfeld 153102

(Zeile 153, Spalte 102)

Örtliche Unsicherheiten in Abhängigkeit von Wiederkehrzeit T und Dauerstufe D

Dauerstufe D		Wiederkehrzeit T								
		1 a	2 a	3 a	5 a	10 a	20 a	30 a	50 a	100 a
min	Std	± %	± %	± %	± %	± %	± %	± %	± %	± %
5		12	11	11	11	11	11	12	12	12
10		10	11	12	13	13	14	15	15	15
15		12	13	14	15	16	17	17	18	18
20		13	15	16	17	18	19	19	19	20
30		15	17	17	18	19	20	21	21	22
45		16	18	18	19	20	21	22	22	23
60	1	16	18	19	20	21	22	22	23	23
90	1,5	16	18	19	20	21	22	22	23	23
120	2	16	17	18	19	20	21	22	22	23
180	3	15	17	18	19	20	21	21	21	22
240	4	14	16	17	18	19	20	20	21	21
360	6	14	15	16	17	18	19	19	20	21
540	9	13	14	15	16	17	18	18	19	20
720	12	12	14	15	16	17	17	18	18	19
1080	18	12	13	14	15	16	17	17	17	18
1440	24	11	13	13	14	15	16	16	17	17
2880	48	11	12	13	14	14	15	15	16	16
4320	72	12	13	13	13	14	15	15	15	16
5760	96	13	13	13	14	14	15	15	15	16
7200	120	13	13	14	14	14	15	15	15	16
8640	144	14	14	14	14	15	15	15	16	16
10080	168	14	14	14	14	15	15	15	16	16

Parameter für abweichende T und D

Lokationsparameter ξ (Xi)

15,57761665

Skalenparameter α (Alpha)

4,82892838

Formparameter κ (Kappa)

-0,1

1. Koutsoyiannis-Parameter θ (Theta)

0,05634866

2. Koutsoyiannis-Parameter η (Eta)

0,75869286

Parameter für dauerstufenübergreifende Extremwertschätzung nach KOUTSOYIANNIS et al. 1998.

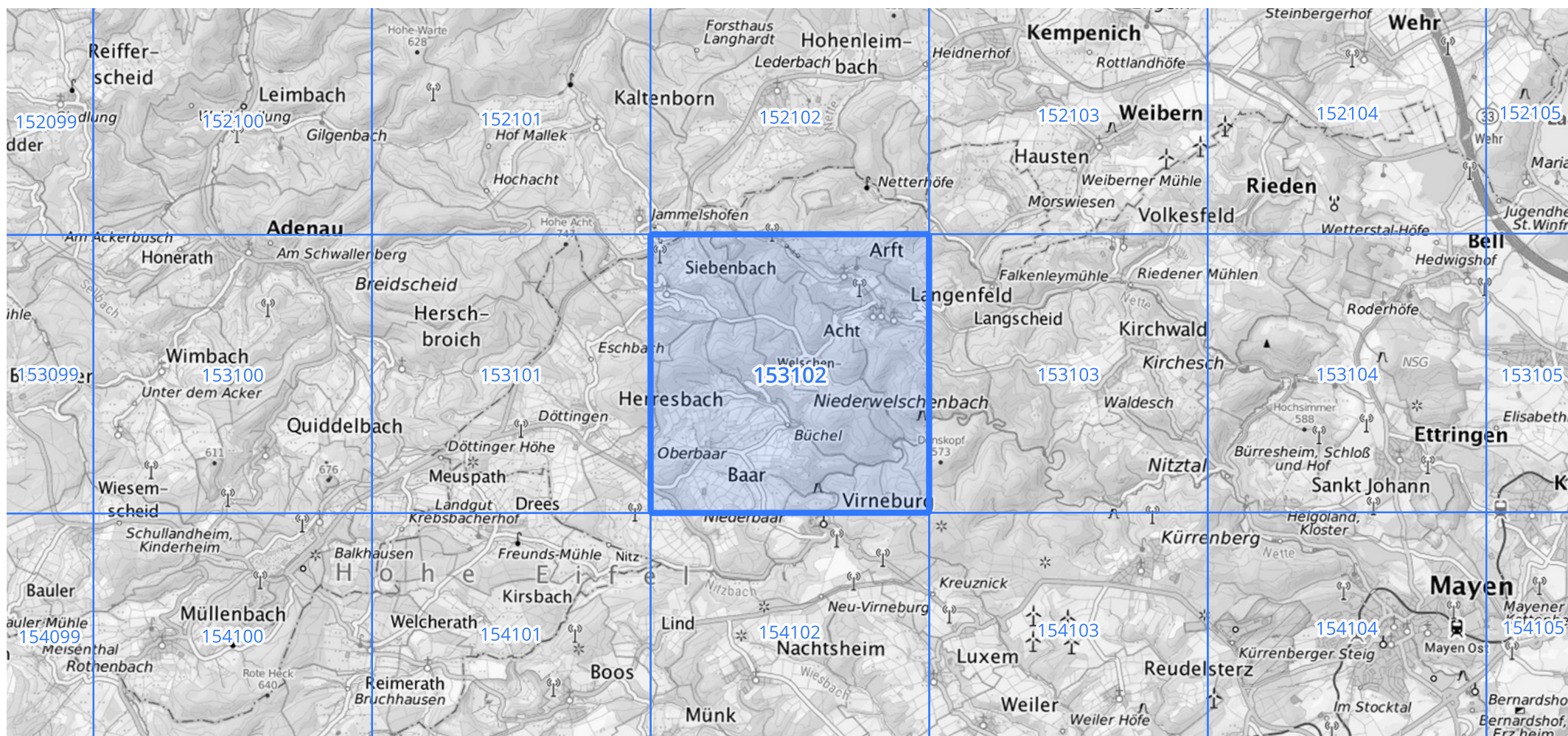
Siehe auch Anwendungshilfe zu KOSTRA-DWD-2020 des Deutschen Wetterdienstes.

Starkniederschlagshöhen und -spenden gemäß KOSTRA-DWD-2020

Rasterfeld 153102

(Zeile 153, Spalte 102)

Übersichtskarte des Rasterfeldes 153102, M 1 : 100 000



Quelle Rasterdaten: KOSTRA-DWD-2020 des Deutschen Wetterdienstes, Stand 12/2022.

Seite 3 von 3

Kartendarstellung: © Bundesamt für Kartographie und Geodäsie (2023), Datenquellen: https://sgx.geodatenzentrum.de/web_public/gdz/datenquellen/Datenquellen_TopPlusOpen.html

Für die Richtigkeit und Aktualität der Angaben wird keine Gewähr übernommen. Erstellt 01/2023.