

Starkniederschlagshöhen und -spenden gemäß KOSTRA-DWD-2020

Rasterfeld 153099

(Zeile 153, Spalte 99)

Regenspende und Bemessungsniederschlagswerte in Abhängigkeit von Wiederkehrzeit T und Dauerstufe D

Dauerstufe D		Wiederkehrzeit T																	
		1 a		2 a		3 a		5 a		10 a		20 a		30 a		50 a		100 a	
min	Std	mm	l / (s ha)	mm	l / (s ha)	mm	l / (s ha)	mm	l / (s ha)	mm	l / (s ha)	mm	l / (s ha)	mm	l / (s ha)	mm	l / (s ha)	mm	l / (s ha)
5		5,9	196,7	7,3	243,3	8,1	270,0	9,3	310,0	10,9	363,3	12,5	416,7	13,6	453,3	15,0	500,0	17,1	570,0
10		8,2	136,7	10,1	168,3	11,3	188,3	12,9	215,0	15,1	251,7	17,4	290,0	18,9	315,0	20,9	348,3	23,8	396,7
15		9,7	107,8	11,9	132,2	13,3	147,8	15,1	167,8	17,8	197,8	20,5	227,8	22,2	246,7	24,6	273,3	27,9	310,0
20		10,7	89,2	13,2	110,0	14,7	122,5	16,8	140,0	19,7	164,2	22,7	189,2	24,7	205,8	27,2	226,7	30,9	257,5
30		12,2	67,8	15,1	83,9	16,9	93,9	19,2	106,7	22,5	125,0	25,9	143,9	28,2	156,7	31,1	172,8	35,4	196,7
45		13,8	51,1	17,1	63,3	19,1	70,7	21,7	80,4	25,4	94,1	29,3	108,5	31,9	118,1	35,2	130,4	40,0	148,1
60	1	15,0	41,7	18,5	51,4	20,7	57,5	23,5	65,3	27,6	76,7	31,9	88,6	34,6	96,1	38,3	106,4	43,5	120,8
90	1,5	16,8	31,1	20,7	38,3	23,1	42,8	26,3	48,7	30,9	57,2	35,6	65,9	38,7	71,7	42,8	79,3	48,6	90,0
120	2	18,2	25,3	22,4	31,1	25,0	34,7	28,4	39,4	33,4	46,4	38,5	53,5	41,8	58,1	46,2	64,2	52,5	72,9
180	3	20,2	18,7	24,9	23,1	27,8	25,7	31,6	29,3	37,1	34,4	42,8	39,6	46,5	43,1	51,3	47,5	58,3	54,0
240	4	21,7	15,1	26,8	18,6	29,9	20,8	34,0	23,6	39,9	27,7	46,0	31,9	50,0	34,7	55,2	38,3	62,7	43,5
360	6	24,1	11,2	29,7	13,8	33,1	15,3	37,7	17,5	44,2	20,5	51,0	23,6	55,4	25,6	61,2	28,3	69,5	32,2
540	9	26,6	8,2	32,8	10,1	36,6	11,3	41,7	12,9	48,9	15,1	56,4	17,4	61,3	18,9	67,7	20,9	76,9	23,7
720	12	28,6	6,6	35,2	8,1	39,4	9,1	44,8	10,4	52,6	12,2	60,6	14,0	65,9	15,3	72,8	16,9	82,6	19,1
1080	18	31,6	4,9	39,0	6,0	43,5	6,7	49,5	7,6	58,1	9,0	67,0	10,3	72,8	11,2	80,4	12,4	91,3	14,1
1440	24	33,9	3,9	41,8	4,8	46,7	5,4	53,1	6,1	62,4	7,2	71,9	8,3	78,2	9,1	86,3	10,0	98,1	11,4
2880	48	40,2	2,3	49,6	2,9	55,4	3,2	63,0	3,6	74,0	4,3	85,3	4,9	92,7	5,4	102,4	5,9	116,3	6,7
4320	72	44,4	1,7	54,8	2,1	61,2	2,4	69,6	2,7	81,7	3,2	94,2	3,6	102,4	4,0	113,1	4,4	128,4	5,0
5760	96	47,7	1,4	58,8	1,7	65,7	1,9	74,7	2,2	87,7	2,5	101,1	2,9	109,9	3,2	121,3	3,5	137,8	4,0
7200	120	50,4	1,2	62,1	1,4	69,3	1,6	78,9	1,8	92,6	2,1	106,8	2,5	116,0	2,7	128,2	3,0	145,6	3,4
8640	144	52,7	1,0	64,9	1,3	72,5	1,4	82,5	1,6	96,8	1,9	111,6	2,2	121,3	2,3	134,0	2,6	152,2	2,9
10080	168	54,7	0,9	67,4	1,1	75,3	1,2	85,6	1,4	100,6	1,7	115,9	1,9	126,0	2,1	139,2	2,3	158,1	2,6

Starkniederschlagshöhen und -spenden gemäß KOSTRA-DWD-2020

Rasterfeld 153099

(Zeile 153, Spalte 99)

Örtliche Unsicherheiten in Abhängigkeit von Wiederkehrzeit T und Dauerstufe D

Dauerstufe D		Wiederkehrzeit T								
		1 a	2 a	3 a	5 a	10 a	20 a	30 a	50 a	100 a
min	Std	± %	± %	± %	± %	± %	± %	± %	± %	± %
5		11	11	11	11	11	12	12	12	13
10		10	12	13	13	14	15	16	16	17
15		12	14	15	16	17	18	18	19	19
20		14	15	16	17	18	19	20	20	21
30		15	17	18	19	20	21	21	22	22
45		16	18	19	20	21	22	22	23	23
60	1	16	18	19	20	21	22	23	23	24
90	1,5	16	18	19	20	21	22	22	23	23
120	2	16	18	19	20	21	22	22	23	23
180	3	15	17	18	19	20	21	21	22	22
240	4	14	16	17	18	19	20	21	21	22
360	6	13	15	16	17	18	19	20	20	21
540	9	12	14	15	16	17	18	18	19	20
720	12	12	13	14	15	16	17	18	18	19
1080	18	11	13	13	14	15	16	17	17	18
1440	24	10	12	13	14	15	16	16	17	17
2880	48	10	11	12	13	14	14	15	15	16
4320	72	10	11	12	12	13	14	14	15	15
5760	96	11	11	12	12	13	14	14	14	15
7200	120	11	12	12	13	13	14	14	14	15
8640	144	12	12	12	13	13	14	14	14	15
10080	168	12	12	13	13	13	14	14	14	15

Parameter für abweichende T und D

Lokationsparameter ξ (Xi)

15,62911345

Skalenparameter α (Alpha)

5,0513712

Formparameter κ (Kappa)

-0,1

1. Koutsoyiannis-Parameter θ (Theta)

0,05151461

2. Koutsoyiannis-Parameter η (Eta)

0,75533094

Parameter für dauerstufenübergreifende Extremwertschätzung nach KOUTSOYIANNIS et al. 1998.

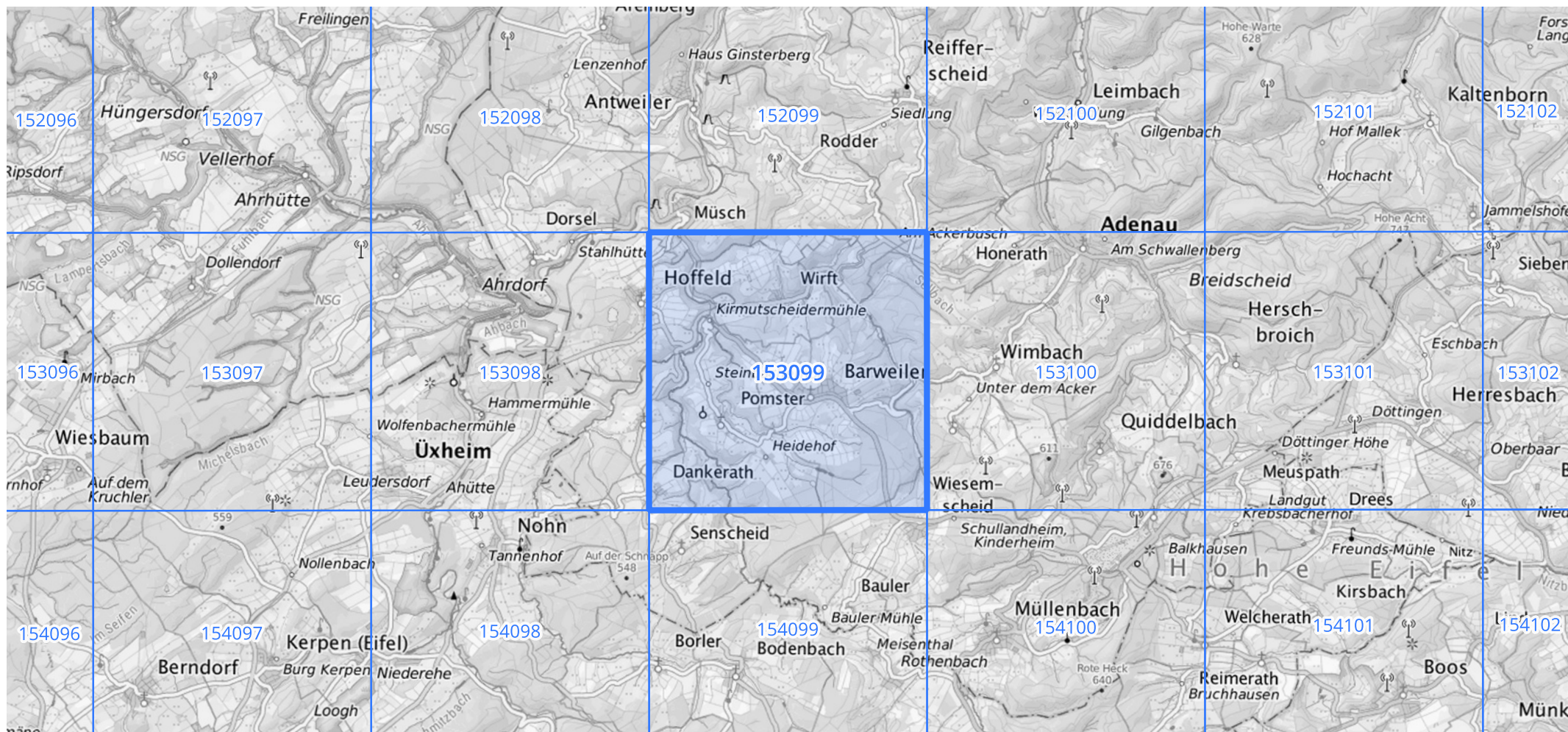
Siehe auch Anwendungshilfe zu KOSTRA-DWD-2020 des Deutschen Wetterdienstes.

Starkniederschlagshöhen und -spenden gemäß KOSTRA-DWD-2020

Rasterfeld 153099

(Zeile 153, Spalte 99)

Übersichtskarte des Rasterfeldes 153099, M 1 : 100 000



Quelle Rasterdaten: KOSTRA-DWD-2020 des Deutschen Wetterdienstes, Stand 12/2022.

Seite 3 von 3

Kartendarstellung: © Bundesamt für Kartographie und Geodäsie (2023), Datenquellen: https://sgx.geodatenzentrum.de/web_public/gdz/datenquellen/Datenquellen_TopPlusOpen.html

Für die Richtigkeit und Aktualität der Angaben wird keine Gewähr übernommen. Erstellt 01/2023.