

Starkniederschlagshöhen und -spenden gemäß KOSTRA-DWD-2020

Rasterfeld 153097

(Zeile 153, Spalte 97)

Regenspende und Bemessungsniederschlagswerte in Abhängigkeit von Wiederkehrzeit T und Dauerstufe D

Dauerstufe D		Wiederkehrzeit T																	
		1 a		2 a		3 a		5 a		10 a		20 a		30 a		50 a		100 a	
min	Std	mm	l / (s ha)	mm	l / (s ha)	mm	l / (s ha)	mm	l / (s ha)	mm	l / (s ha)	mm	l / (s ha)	mm	l / (s ha)	mm	l / (s ha)	mm	l / (s ha)
5		6,2	206,7	7,7	256,7	8,6	286,7	9,8	326,7	11,5	383,3	13,2	440,0	14,4	480,0	15,9	530,0	18,0	600,0
10		8,4	140,0	10,3	171,7	11,5	191,7	13,1	218,3	15,4	256,7	17,8	296,7	19,3	321,7	21,3	355,0	24,2	403,3
15		9,7	107,8	12,0	133,3	13,4	148,9	15,2	168,9	17,9	198,9	20,6	228,9	22,4	248,9	24,7	274,4	28,1	312,2
20		10,7	89,2	13,2	110,0	14,8	123,3	16,8	140,0	19,7	164,2	22,7	189,2	24,7	205,8	27,3	227,5	31,0	258,3
30		12,2	67,8	15,1	83,9	16,8	93,3	19,1	106,1	22,4	124,4	25,9	143,9	28,1	156,1	31,0	172,2	35,3	196,1
45		13,8	51,1	17,0	63,0	19,0	70,4	21,6	80,0	25,4	94,1	29,2	108,1	31,8	117,8	35,1	130,0	39,8	147,4
60	1	15,0	41,7	18,5	51,4	20,7	57,5	23,5	65,3	27,6	76,7	31,8	88,3	34,5	95,8	38,1	105,8	43,3	120,3
90	1,5	16,8	31,1	20,7	38,3	23,2	43,0	26,3	48,7	30,9	57,2	35,6	65,9	38,7	71,7	42,8	79,3	48,6	90,0
120	2	18,2	25,3	22,5	31,3	25,1	34,9	28,5	39,6	33,5	46,5	38,6	53,6	41,9	58,2	46,3	64,3	52,6	73,1
180	3	20,4	18,9	25,1	23,2	28,0	25,9	31,9	29,5	37,4	34,6	43,1	39,9	46,8	43,3	51,7	47,9	58,8	54,4
240	4	22,0	15,3	27,1	18,8	30,3	21,0	34,4	23,9	40,4	28,1	46,6	32,4	50,6	35,1	55,9	38,8	63,5	44,1
360	6	24,5	11,3	30,2	14,0	33,8	15,6	38,4	17,8	45,1	20,9	51,9	24,0	56,4	26,1	62,3	28,8	70,8	32,8
540	9	27,3	8,4	33,7	10,4	37,6	11,6	42,8	13,2	50,2	15,5	57,9	17,9	62,9	19,4	69,4	21,4	78,9	24,4
720	12	29,5	6,8	36,4	8,4	40,6	9,4	46,2	10,7	54,2	12,5	62,4	14,4	67,9	15,7	75,0	17,4	85,1	19,7
1080	18	32,9	5,1	40,5	6,3	45,2	7,0	51,4	7,9	60,3	9,3	69,5	10,7	75,6	11,7	83,5	12,9	94,8	14,6
1440	24	35,4	4,1	43,7	5,1	48,8	5,6	55,4	6,4	65,1	7,5	75,0	8,7	81,5	9,4	90,0	10,4	102,3	11,8
2880	48	42,6	2,5	52,4	3,0	58,5	3,4	66,6	3,9	78,1	4,5	90,1	5,2	97,9	5,7	108,1	6,3	122,8	7,1
4320	72	47,4	1,8	58,3	2,2	65,1	2,5	74,1	2,9	86,9	3,4	100,2	3,9	108,9	4,2	120,3	4,6	136,6	5,3
5760	96	51,1	1,5	62,9	1,8	70,3	2,0	79,9	2,3	93,8	2,7	108,1	3,1	117,5	3,4	129,8	3,8	147,4	4,3
7200	120	54,2	1,3	66,7	1,5	74,5	1,7	84,7	2,0	99,5	2,3	114,6	2,7	124,6	2,9	137,6	3,2	156,3	3,6
8640	144	56,8	1,1	70,0	1,4	78,2	1,5	88,9	1,7	104,4	2,0	120,3	2,3	130,7	2,5	144,4	2,8	164,0	3,2
10080	168	59,2	1,0	72,9	1,2	81,4	1,3	92,6	1,5	108,7	1,8	125,3	2,1	136,1	2,3	150,4	2,5	170,7	2,8

Starkniederschlagshöhen und -spenden gemäß KOSTRA-DWD-2020

Rasterfeld 153097

(Zeile 153, Spalte 97)

Örtliche Unsicherheiten in Abhängigkeit von Wiederkehrzeit T und Dauerstufe D

Dauerstufe D		Wiederkehrzeit T								
		1 a	2 a	3 a	5 a	10 a	20 a	30 a	50 a	100 a
min	Std	± %	± %	± %	± %	± %	± %	± %	± %	± %
5		10	10	11	11	12	12	13	13	14
10		12	13	14	15	16	17	17	18	18
15		13	15	16	17	18	19	19	20	21
20		15	16	17	18	19	20	21	21	22
30		15	17	18	19	20	21	22	22	23
45		16	18	19	20	21	22	22	23	23
60	1	16	18	19	20	21	22	22	23	23
90	1,5	15	17	18	19	20	21	22	22	23
120	2	15	17	18	19	20	21	21	22	22
180	3	14	16	17	18	19	20	20	21	21
240	4	13	15	16	17	18	19	19	20	21
360	6	12	14	15	16	17	18	18	19	19
540	9	11	13	14	15	16	17	17	18	18
720	12	10	12	13	14	15	16	16	17	17
1080	18	10	11	12	13	14	15	15	16	16
1440	24	9	11	11	12	13	14	15	15	16
2880	48	9	10	10	11	12	13	13	14	14
4320	72	9	10	10	11	12	12	13	13	13
5760	96	10	10	10	11	11	12	12	13	13
7200	120	11	10	11	11	11	12	12	13	13
8640	144	11	11	11	11	12	12	12	13	13
10080	168	11	11	11	11	12	12	12	13	13

Parameter für abweichende T und D

Lokationsparameter ξ (Xi)

15,39220166

Skalenparameter α (Alpha)

4,96120358

Formparameter κ (Kappa)

-0,1

1. Koutsoyiannis-Parameter θ (Theta)

0,03337871

2. Koutsoyiannis-Parameter η (Eta)

0,73696715

Parameter für dauerstufenübergreifende Extremwertschätzung nach KOUTSOYIANNIS et al. 1998.

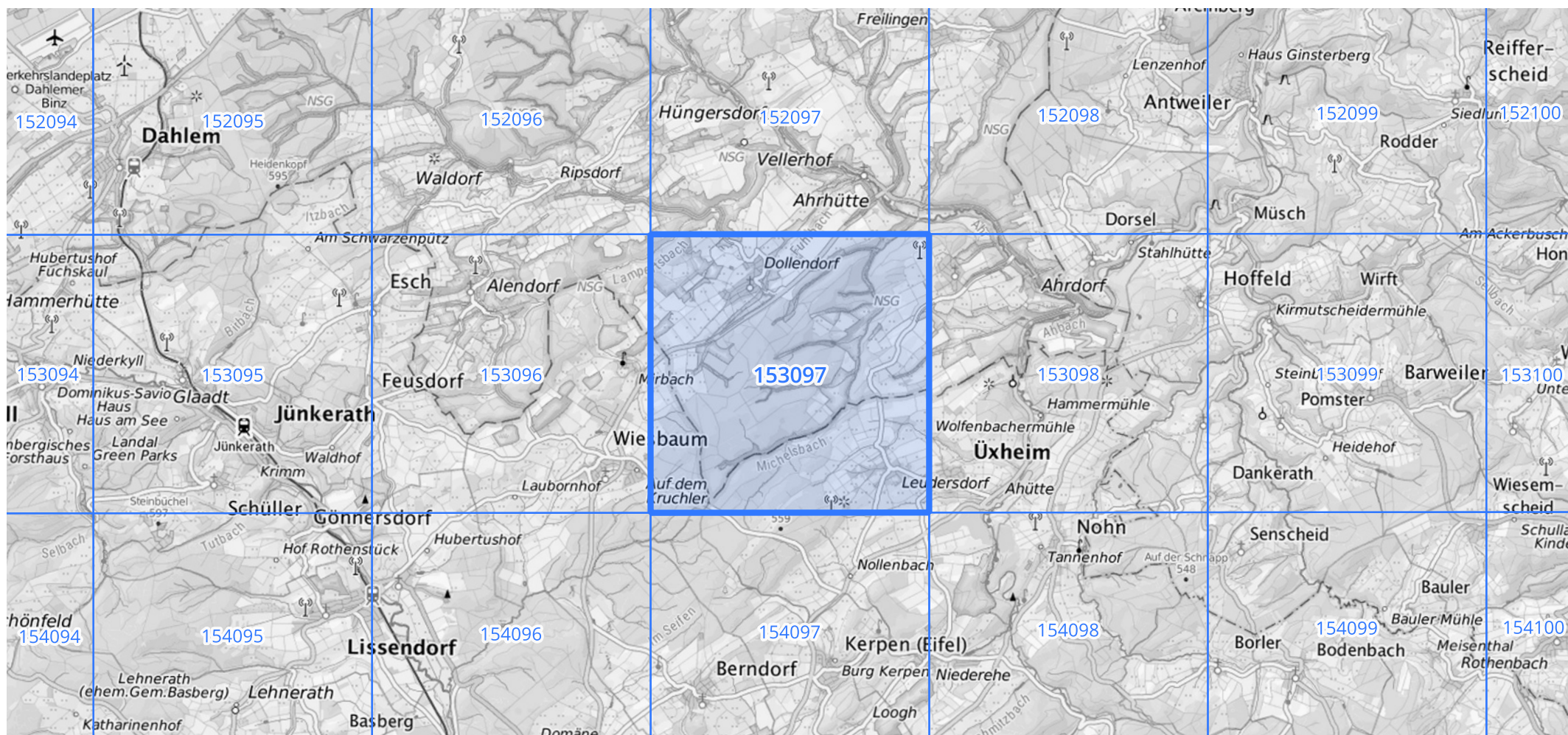
Siehe auch Anwendungshilfe zu KOSTRA-DWD-2020 des Deutschen Wetterdienstes.

Starkniederschlagshöhen und -spenden gemäß KOSTRA-DWD-2020

Rasterfeld 153097

(Zeile 153, Spalte 97)

Übersichtskarte des Rasterfeldes 153097, M 1 : 100 000



Quelle Rasterdaten: KOSTRA-DWD-2020 des Deutschen Wetterdienstes, Stand 12/2022.

Seite 3 von 3

Kartendarstellung: © Bundesamt für Kartographie und Geodäsie (2023), Datenquellen: https://sgx.geodatenzentrum.de/web_public/gdz/datenquellen/Datenquellen_TopPlusOpen.html

Für die Richtigkeit und Aktualität der Angaben wird keine Gewähr übernommen. Erstellt 01/2023.