

Starkniederschlagshöhen und -spenden gemäß KOSTRA-DWD-2020

Rasterfeld 153094

(Zeile 153, Spalte 94)

Regenspende und Bemessungsniederschlagswerte in Abhängigkeit von Wiederkehrzeit T und Dauerstufe D

Dauerstufe D		Wiederkehrzeit T																	
		1 a		2 a		3 a		5 a		10 a		20 a		30 a		50 a		100 a	
min	Std	mm	l / (s ha)	mm	l / (s ha)	mm	l / (s ha)	mm	l / (s ha)	mm	l / (s ha)	mm	l / (s ha)	mm	l / (s ha)	mm	l / (s ha)	mm	l / (s ha)
5		6,9	230,0	8,5	283,3	9,5	316,7	10,8	360,0	12,6	420,0	14,6	486,7	15,8	526,7	17,5	583,3	19,9	663,3
10		8,7	145,0	10,8	180,0	12,0	200,0	13,7	228,3	16,1	268,3	18,5	308,3	20,1	335,0	22,2	370,0	25,3	421,7
15		9,9	110,0	12,3	136,7	13,7	152,2	15,6	173,3	18,3	203,3	21,1	234,4	23,0	255,6	25,4	282,2	28,8	320,0
20		10,9	90,8	13,4	111,7	15,0	125,0	17,1	142,5	20,0	166,7	23,1	192,5	25,1	209,2	27,8	231,7	31,5	262,5
30		12,3	68,3	15,2	84,4	17,0	94,4	19,3	107,2	22,7	126,1	26,2	145,6	28,5	158,3	31,4	174,4	35,7	198,3
45		13,9	51,5	17,2	63,7	19,2	71,1	21,8	80,7	25,7	95,2	29,6	109,6	32,2	119,3	35,5	131,5	40,4	149,6
60	1	15,2	42,2	18,7	51,9	20,9	58,1	23,8	66,1	28,0	77,8	32,2	89,4	35,1	97,5	38,7	107,5	44,0	122,2
90	1,5	17,1	31,7	21,1	39,1	23,6	43,7	26,8	49,6	31,5	58,3	36,4	67,4	39,5	73,1	43,7	80,9	49,6	91,9
120	2	18,6	25,8	23,0	31,9	25,7	35,7	29,2	40,6	34,3	47,6	39,6	55,0	43,0	59,7	47,5	66,0	54,0	75,0
180	3	21,0	19,4	25,9	24,0	28,9	26,8	32,9	30,5	38,7	35,8	44,6	41,3	48,5	44,9	53,6	49,6	60,8	56,3
240	4	22,8	15,8	28,2	19,6	31,5	21,9	35,8	24,9	42,1	29,2	48,5	33,7	52,7	36,6	58,3	40,5	66,2	46,0
360	6	25,7	11,9	31,7	14,7	35,4	16,4	40,3	18,7	47,4	21,9	54,6	25,3	59,4	27,5	65,6	30,4	74,5	34,5
540	9	28,9	8,9	35,7	11,0	39,9	12,3	45,4	14,0	53,3	16,5	61,5	19,0	66,8	20,6	73,8	22,8	83,9	25,9
720	12	31,5	7,3	38,8	9,0	43,4	10,0	49,4	11,4	58,0	13,4	66,9	15,5	72,7	16,8	80,3	18,6	91,2	21,1
1080	18	35,4	5,5	43,7	6,7	48,8	7,5	55,5	8,6	65,2	10,1	75,2	11,6	81,8	12,6	90,4	14,0	102,7	15,8
1440	24	38,5	4,5	47,5	5,5	53,1	6,1	60,4	7,0	70,9	8,2	81,8	9,5	88,9	10,3	98,3	11,4	111,6	12,9
2880	48	47,1	2,7	58,1	3,4	65,0	3,8	73,9	4,3	86,8	5,0	100,1	5,8	108,8	6,3	120,3	7,0	136,6	7,9
4320	72	53,0	2,0	65,4	2,5	73,1	2,8	83,2	3,2	97,7	3,8	112,7	4,3	122,5	4,7	135,3	5,2	153,7	5,9
5760	96	57,7	1,7	71,1	2,1	79,5	2,3	90,4	2,6	106,2	3,1	122,5	3,5	133,2	3,9	147,1	4,3	167,2	4,8
7200	120	61,5	1,4	75,9	1,8	84,8	2,0	96,5	2,2	113,3	2,6	130,7	3,0	142,1	3,3	157,0	3,6	178,4	4,1
8640	144	64,9	1,3	80,0	1,5	89,4	1,7	101,8	2,0	119,5	2,3	137,8	2,7	149,8	2,9	165,6	3,2	188,1	3,6
10080	168	67,9	1,1	83,7	1,4	93,5	1,5	106,4	1,8	125,0	2,1	144,2	2,4	156,7	2,6	173,2	2,9	196,7	3,3

Starkniederschlagshöhen und -spenden gemäß KOSTRA-DWD-2020

Rasterfeld 153094

(Zeile 153, Spalte 94)

Örtliche Unsicherheiten in Abhängigkeit von Wiederkehrzeit T und Dauerstufe D

Dauerstufe D		Wiederkehrzeit T								
		1 a	2 a	3 a	5 a	10 a	20 a	30 a	50 a	100 a
min	Std	± %	± %	± %	± %	± %	± %	± %	± %	± %
5		11	13	13	14	15	16	16	17	17
10		15	17	17	18	20	20	21	21	22
15		16	18	19	20	21	22	23	23	24
20		17	19	20	21	22	23	24	24	25
30		18	20	21	22	23	24	25	25	26
45		18	20	21	22	23	24	25	25	26
60	1	17	19	20	22	23	24	24	25	25
90	1,5	16	19	20	21	22	23	23	24	24
120	2	16	18	19	20	21	22	22	23	24
180	3	14	16	17	19	20	21	21	22	22
240	4	13	16	16	18	19	20	20	21	21
360	6	12	14	15	16	17	18	19	19	20
540	9	11	13	14	15	16	17	17	18	18
720	12	10	12	13	14	15	16	16	17	17
1080	18	9	11	12	13	14	15	15	16	16
1440	24	9	10	11	12	13	14	14	15	15
2880	48	9	9	10	11	11	12	12	13	13
4320	72	10	10	10	10	11	11	12	12	13
5760	96	10	10	10	10	11	11	12	12	12
7200	120	11	10	10	10	11	11	11	12	12
8640	144	12	11	11	11	11	11	11	12	12
10080	168	12	11	11	11	11	11	11	12	12

Parameter für abweichende T und D

Lokationsparameter ξ (Xi)

15,28940643

Skalenparameter α (Alpha)

4,96615326

Formparameter κ (Kappa)

-0,1

1. Koutsoyiannis-Parameter θ (Theta)

0,00964593

2. Koutsoyiannis-Parameter η (Eta)

0,70903098

Parameter für dauerstufenübergreifende Extremwertschätzung nach KOUTSOYIANNIS et al. 1998.

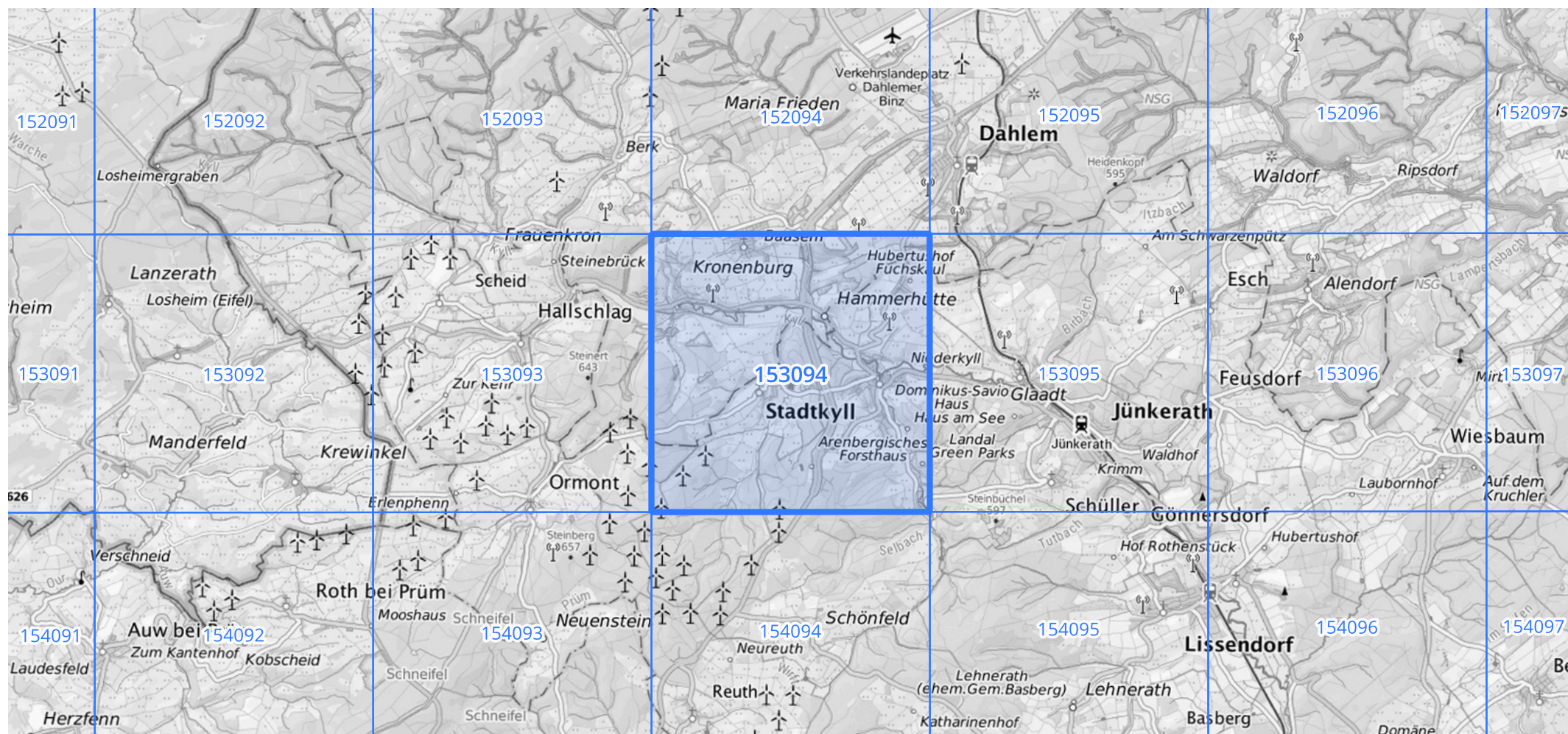
Siehe auch Anwendungshilfe zu KOSTRA-DWD-2020 des Deutschen Wetterdienstes.

Starkniederschlagshöhen und -spenden gemäß KOSTRA-DWD-2020

Rasterfeld 153094

(Zeile 153, Spalte 94)

Übersichtskarte des Rasterfeldes 153094, M 1 : 100 000



Quelle Rasterdaten: KOSTRA-DWD-2020 des Deutschen Wetterdienstes, Stand 12/2022.

Seite 3 von 3

Kartendarstellung: © Bundesamt für Kartographie und Geodäsie (2023), Datenquellen: https://sgx.geodatenzentrum.de/web_public/gdz/datenquellen/Datenquellen_TopPlusOpen.html

Für die Richtigkeit und Aktualität der Angaben wird keine Gewähr übernommen. Erstellt 01/2023.