

Starkniederschlagshöhen und -spenden gemäß KOSTRA-DWD-2020

Rasterfeld 152187

(Zeile 152, Spalte 187)

Regenspende und Bemessungsniederschlagswerte in Abhängigkeit von Wiederkehrzeit T und Dauerstufe D

Dauerstufe D		Wiederkehrzeit T																	
		1 a		2 a		3 a		5 a		10 a		20 a		30 a		50 a		100 a	
min	Std	mm	l / (s ha)	mm	l / (s ha)	mm	l / (s ha)	mm	l / (s ha)	mm	l / (s ha)	mm	l / (s ha)	mm	l / (s ha)	mm	l / (s ha)	mm	l / (s ha)
5		7,4	246,7	9,3	310,0	10,4	346,7	12,0	400,0	14,2	473,3	16,4	546,7	17,9	596,7	19,8	660,0	22,6	753,3
10		9,8	163,3	12,3	205,0	13,8	230,0	15,8	263,3	18,7	311,7	21,6	360,0	23,6	393,3	26,1	435,0	29,8	496,7
15		11,3	125,6	14,1	156,7	15,9	176,7	18,2	202,2	21,5	238,9	24,9	276,7	27,2	302,2	30,1	334,4	34,3	381,1
20		12,4	103,3	15,5	129,2	17,5	145,8	20,0	166,7	23,7	197,5	27,4	228,3	29,9	249,2	33,1	275,8	37,8	315,0
30		14,1	78,3	17,6	97,8	19,8	110,0	22,7	126,1	26,9	149,4	31,1	172,8	33,9	188,3	37,6	208,9	42,9	238,3
45		15,9	58,9	19,9	73,7	22,4	83,0	25,7	95,2	30,3	112,2	35,2	130,4	38,3	141,9	42,5	157,4	48,4	179,3
60	1	17,3	48,1	21,7	60,3	24,4	67,8	27,9	77,5	33,0	91,7	38,3	106,4	41,7	115,8	46,2	128,3	52,7	146,4
90	1,5	19,5	36,1	24,3	45,0	27,4	50,7	31,3	58,0	37,1	68,7	43,0	79,6	46,8	86,7	51,9	96,1	59,2	109,6
120	2	21,1	29,3	26,4	36,7	29,7	41,3	34,0	47,2	40,2	55,8	46,6	64,7	50,8	70,6	56,3	78,2	64,2	89,2
180	3	23,6	21,9	29,6	27,4	33,2	30,7	38,1	35,3	45,0	41,7	52,2	48,3	56,9	52,7	63,0	58,3	71,9	66,6
240	4	25,6	17,8	32,0	22,2	36,0	25,0	41,2	28,6	48,8	33,9	56,5	39,2	61,6	42,8	68,3	47,4	77,8	54,0
360	6	28,6	13,2	35,8	16,6	40,3	18,7	46,1	21,3	54,5	25,2	63,2	29,3	68,9	31,9	76,4	35,4	87,0	40,3
540	9	32,0	9,9	40,0	12,3	45,0	13,9	51,5	15,9	60,9	18,8	70,7	21,8	77,0	23,8	85,3	26,3	97,3	30,0
720	12	34,6	8,0	43,3	10,0	48,7	11,3	55,7	12,9	65,9	15,3	76,4	17,7	83,3	19,3	92,3	21,4	105,2	24,4
1080	18	38,7	6,0	48,4	7,5	54,4	8,4	62,3	9,6	73,7	11,4	85,4	13,2	93,1	14,4	103,1	15,9	117,6	18,1
1440	24	41,8	4,8	52,3	6,1	58,8	6,8	67,4	7,8	79,7	9,2	92,4	10,7	100,7	11,7	111,6	12,9	127,2	14,7
2880	48	50,5	2,9	63,2	3,7	71,0	4,1	81,4	4,7	96,2	5,6	111,6	6,5	121,6	7,0	134,8	7,8	153,6	8,9
4320	72	56,4	2,2	70,6	2,7	79,3	3,1	90,9	3,5	107,5	4,1	124,6	4,8	135,8	5,2	150,5	5,8	171,5	6,6
5760	96	61,0	1,8	76,3	2,2	85,8	2,5	98,3	2,8	116,2	3,4	134,7	3,9	146,9	4,3	162,7	4,7	185,5	5,4
7200	120	64,8	1,5	81,1	1,9	91,2	2,1	104,4	2,4	123,5	2,9	143,2	3,3	156,1	3,6	172,9	4,0	197,1	4,6
8640	144	68,1	1,3	85,2	1,6	95,8	1,8	109,7	2,1	129,8	2,5	150,4	2,9	164,0	3,2	181,7	3,5	207,1	4,0
10080	168	71,0	1,2	88,9	1,5	99,9	1,7	114,4	1,9	135,3	2,2	156,9	2,6	171,0	2,8	189,5	3,1	216,0	3,6

Starkniederschlagshöhen und -spenden gemäß KOSTRA-DWD-2020

Rasterfeld 152187

(Zeile 152, Spalte 187)

Örtliche Unsicherheiten in Abhängigkeit von Wiederkehrzeit T und Dauerstufe D

Dauerstufe D		Wiederkehrzeit T								
		1 a	2 a	3 a	5 a	10 a	20 a	30 a	50 a	100 a
min	Std	± %	± %	± %	± %	± %	± %	± %	± %	± %
5		13	14	15	16	17	17	18	18	18
10		16	18	19	20	21	22	22	23	23
15		18	20	21	22	23	24	24	25	25
20		19	21	22	23	24	25	25	26	26
30		20	22	23	24	25	26	26	27	27
45		20	22	23	24	25	26	26	27	27
60	1	20	22	23	24	25	25	26	26	27
90	1,5	19	21	22	23	24	25	25	26	26
120	2	18	20	21	22	23	24	24	25	25
180	3	17	19	20	21	22	23	23	24	24
240	4	16	18	19	20	21	22	22	23	23
360	6	15	17	18	19	20	21	21	22	22
540	9	14	16	17	18	19	19	20	20	21
720	12	14	15	16	17	18	19	19	20	20
1080	18	13	15	15	16	17	18	18	19	19
1440	24	13	14	15	16	16	17	17	18	18
2880	48	14	14	15	15	16	16	17	17	17
4320	72	15	15	15	15	16	16	16	17	17
5760	96	16	15	15	16	16	16	17	17	17
7200	120	16	16	16	16	16	17	17	17	17
8640	144	17	17	17	17	17	17	17	17	17
10080	168	18	17	17	17	17	17	17	18	18

Parameter für abweichende T und D

Lokationsparameter ξ (Xi)

17,64395755

Skalenparameter α (Alpha)

6,15980565

Formparameter κ (Kappa)

-0,1

1. Koutsoyiannis-Parameter θ (Theta)

0,02467517

2. Koutsoyiannis-Parameter η (Eta)

0,72805146

Parameter für dauerstufenübergreifende Extremwertschätzung nach KOUTSOYIANNIS et al. 1998.

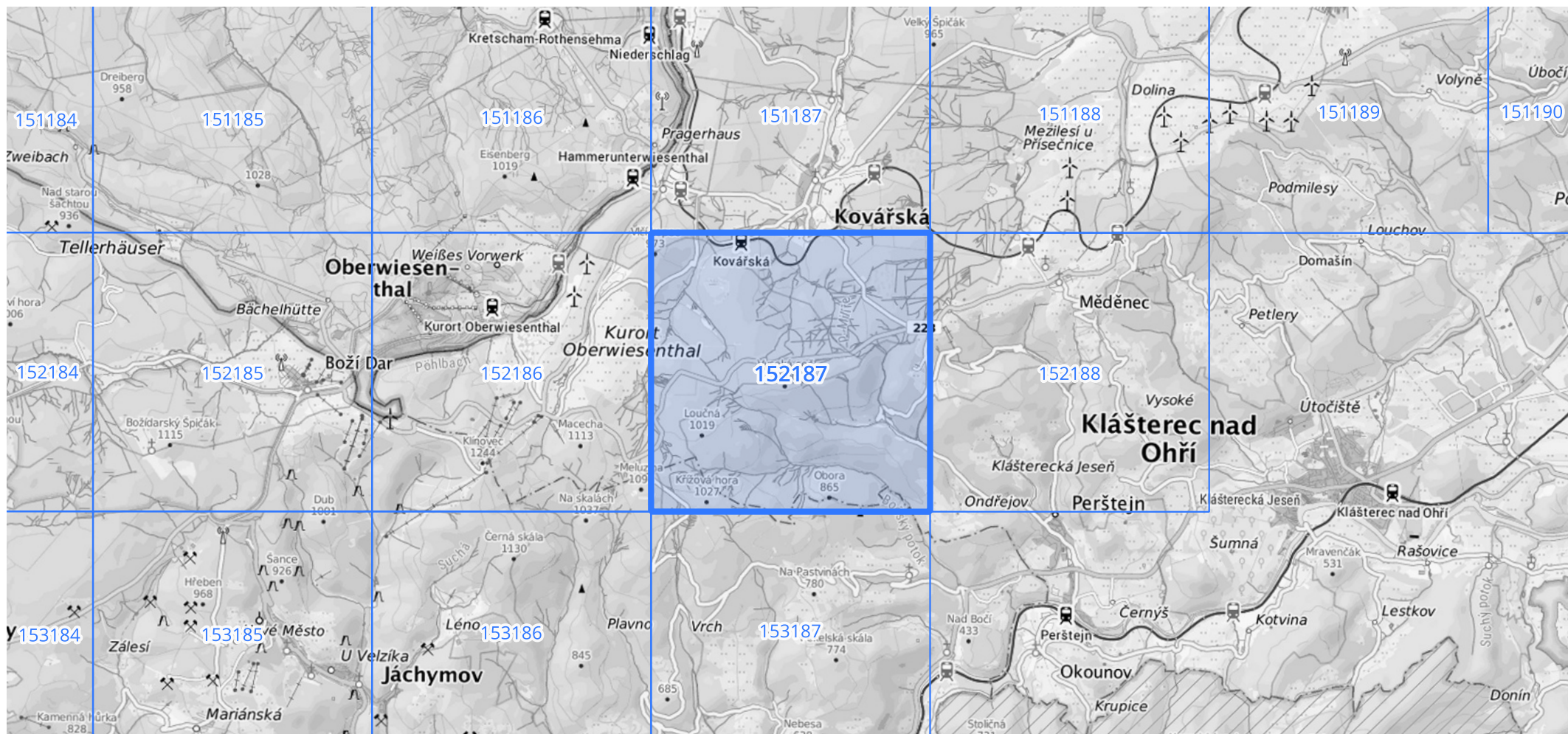
Siehe auch Anwendungshilfe zu KOSTRA-DWD-2020 des Deutschen Wetterdienstes.

Starkniederschlagshöhen und -spenden gemäß KOSTRA-DWD-2020

Rasterfeld 152187

(Zeile 152, Spalte 187)

Übersichtskarte des Rasterfeldes 152187, M 1 : 100 000



Quelle Rasterdaten: KOSTRA-DWD-2020 des Deutschen Wetterdienstes, Stand 12/2022.

Seite 3 von 3

Kartendarstellung: © Bundesamt für Kartographie und Geodäsie (2023), Datenquellen: https://sgx.geodatenzentrum.de/web_public/gdz/datenquellen/Datenquellen_TopPlusOpen.html

Für die Richtigkeit und Aktualität der Angaben wird keine Gewähr übernommen. Erstellt 01/2023.